

บมจ. เดลต้า อีเลคโทรนิคส์ (ประเทศไทย) (DELTA)

2Q22: ผลประกอบการดีกว่าที่เราและตลาดคาดไว้

DELTA รายงานกำไรสุทธิใน 2Q22 4.3 พันลบ. (+158% yoy, +53% qoq) ออกมาสูงกว่าที่เราคาดไว้ 57% และสูงกว่าที่ตลาดคาดไว้ 69% กำไรออกมาสูงกว่าที่เราคาดเนื่องจากยอดขายและอัตรากำไรขั้นต้นที่ดีกว่าคาด ดังนั้นเราจึงปรับเพิ่มกำไรปี 2022-23 ขึ้น 22% และ 18% ตามลำดับ แต่อย่างไรก็ตามเรามีความกังวลต่อหลาย ๆ สถานการณ์ที่ยังไม่แน่ชัดที่อาจส่งผลกระทบต่อราคาหุ้นในครึ่งปีหลัง คงคำแนะนำ "ถือ" ให้ราคาเป้าหมายใหม่ที่สูงขึ้นที่ 372.00 บาท

2H22 RESULTS

Year to 31 Dec (Btm)	2Q22	2Q21	1Q22	yoy chg (%)	qoq chg (%)
Net turnover	28,004	20,640	24,623	35.7	13.7
Gross profit	7,016	4,459	5,137	57.4	36.6
EBIT	3,864	1,329	2,194	190.9	76.1
EBITDA	3,864	1,930	2,812	100.2	37.4
Net profit	4,263	1,655	2,780	157.6	53.4
EPS (Bt)	3.63	1.33	2.37	173.9	53.2
Core profit	3,935	1,309	2,590	200.7	51.9
Ratio (%)				yoy chg (%)	qoq chg (%)
Gross margin	25.1	21.6	20.9	3.5	4.2
SG&A as % sales	11.3	15.2	12.0	-3.9	-0.7
Core profit margin	14.1	6.3	10.5	7.7	3.5

Source: Delta Electronics, UOB Kay Hian

RESULTS

- กำไรสุทธิที่เราและตลาดคาด DELTA ประกาศกำไรสุทธิ 2Q22 ที่ 4.3 พันล้านบาท เพิ่มขึ้น 158% yoy และ 53% qoq สูงกว่าที่เราและตลาดคาดไว้ 57% และ 269 ตามลำดับ กำไรออกมาสูงกว่าที่เราคาดเนื่องจากยอดขายและอัตรากำไรขั้นต้นที่ดีกว่าคาด
- กำไรสุทธิ 2Q22 เพิ่มขึ้นทั้ง yoy และ qoq กำไรสุทธิของ DELTA ใน 2Q22 อยู่ที่ 4.3 พันล้านบาท (+158% yoy, +53% qoq) กำไรที่แข็งแกร่งได้รับแรงสนับสนุนจาก 1) ยอดขายที่แข็งแกร่งจากหลาย ๆ ผลิตภัณฑ์ 2) อัตรากำไรขั้นต้นที่ปรับตัวดีขึ้นจากส่วนผสมของผลิตภัณฑ์และยอดคำสั่งซื้อที่แข็งแกร่ง และ 3) อัตราส่วน SG&A-to-sales ที่ปรับตัวลดลงจากยอดขายที่แข็งแกร่ง (รายละเอียดเพิ่มเติมหน้า 2)

KEY FINANCIALS

Year to 31 Dec (Btm)	2020	2021	2022F	2023F	2024F
Net turnover	63,208.0	84,318.4	113,728.8	130,097.7	137,308.4
EBITDA	8,562.8	8,291.6	13,732.4	15,158.8	17,328.5
Operating profit	6,356.4	5,923.2	11,145.4	12,749.6	15,103.9
Net profit (rep./act.)	7,052.3	6,699.0	12,086.1	13,289.5	15,493.2
Net profit (adj.)	6,349.2	5,908.7	11,172.2	12,663.6	14,867.3
EPS (Bt)	5.1	4.7	9.0	10.2	11.9
PE (x)	72.3	77.8	41.1	36.2	30.9
P/B (x)	12.2	11.1	9.2	7.8	6.6
EV/EBITDA (x)	52.1	53.8	32.5	29.4	25.7
Dividend yield (%)	0.9	0.5	0.8	0.9	1.1
Net margin (%)	11.2	7.9	10.6	10.2	11.3
Net debt/(cash) to equity (%)	(35.5)	(13.6)	(26.8)	(40.1)	(53.5)
Interest cover (x)	n.a.	n.a.	n.a.	n.a.	n.a.
Consensus net profit	-	-	9,719	11,549	13,371
UOBKH/Consensus (x)	-	-	1.15	1.10	1.11

Source: Delta Electronics, Bloomberg, UOB Kay Hian

n.m. : not meaningful; negative P/E, EV/EBITDA reflected as "n.m."

HOLD (Maintained)

Share Price	Bt368.00
Target Price	Bt372.00
Upside	+1.1%
(Previous TP)	Bt315.00

COMPANY DESCRIPTION

Leading power supplies manufacturer. The company produces power systems for information technology, telecommunication, automotive, medical equipment, industrial automation, and household appliances.

STOCK DATA

GICS sector	Information Technology
Bloomberg ticker:	DELTA TB
Shares issued (m):	1,247.4
Market cap (Btm):	459,036.4
Market cap (US\$m):	12,503.4
3-mth avg daily t'over (US\$m):	13.3
Price Performance (%)	

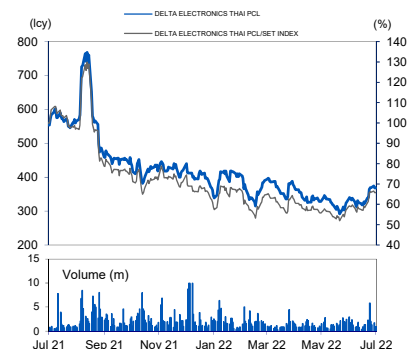
52-week high/low Bt768.00/Bt292.00

1mth	3mth	6mth	1yr	YTD
13.9	(2.6)	1.7	(36.1)	(10.7)

Major Shareholders

Deltron Holding	27.7
Delta Electronics (TAIWAN)	20.0
-	-
FY22 NAV/Share (Bt)	39.82
FY22 Net Cash/Share (Bt)	10.69

PRICE CHART



Source: Bloomberg

ANALYST(S)

Chaiwat Arsirawichai
+662 659 8301
chaiwat@uobkayhian.co.th

ASSISTANT ANALYST(S)

Thachasorn Jutaganon
+662 659 8033
thachasorn@uobkayhian.co.th

รายงานฉบับนี้จัดทำขึ้นโดยข้อมูลที่ได้ปรากฏและเชื่อว่าเป็นที่น่าเชื่อถือแต่ไม่ถือเป็นการยืนยันความถูกต้องและความสมบูรณ์ของข้อมูลนั้นๆ โดยบริษัทหลักทรัพย์ ยูโอบี เคย์ ฮีเนียน (ประเทศไทย) จำกัด (มหาชน) ผู้จัดทำขอสงวนสิทธิ์ในการเปลี่ยนแปลงความเห็นหรือประมาณการดังกล่าวที่ปรากฏในรายงานฉบับนี้ โดยไม่ต้องแจ้งล่วงหน้า รายงานฉบับนี้มีวัตถุประสงค์เพื่อใช้ประกอบการตัดสินใจของนักลงทุนโดยไม่ได้เป็นการชักชวนให้ลงทุนทำการซื้อหรือขายหลักทรัพย์ หรือตราสารทางการเงินใดๆ ที่ปรากฏในรายงาน

● ยอดขายใน 2Q22 เพิ่มขึ้นทั้ง yoy และ qoq ยอดขายเพิ่มขึ้น 36% yoy และ 14% qoq เป็น 28,000 ลบ. ใน 2Q22 อันเนื่องมาจากความต้องการที่แข็งแกร่งสำหรับเซิร์ฟเวอร์และที่เก็บข้อมูลบนคลาวด์ ผลิตภัณฑ์ศูนย์ข้อมูล พลังงานรถยนต์ไฟฟ้า และโซลูชันการจัดการพัสดุและระบายความร้อน อัตรากำไรขั้นต้นอยู่ที่ 25.1% (+3.5 ppt yoy, +4.2 ppt qoq) จากรายได้ที่แข็งแกร่งของผลิตภัณฑ์จำนวนมาก ในขณะที่เดียวกันอัตราส่วน SG&A-to-sales ลดลงเป็น 8.1% (2Q21: 10.7%, 1Q22: 8.7%)

STOCK IMPACT

● คาดว่ายอดขายจะเติบโตต่อเนื่องใน 2H22 เรามีมุมมองที่เป็นบวกกับยอดขายของ DELTA ใน 2H22 ฝ่ายบริหารยังคงคาดว่ารายรับในครึ่งปีหลังจะมีสัดส่วน 55% ของรายได้ทั้งหมด ตัวขับเคลื่อนหลักของการขายคือผลิตภัณฑ์ศูนย์ข้อมูล ที่เก็บข้อมูลบนคลาวด์ และโซลูชันการจัดการพัสดุ เราจึงเพิ่มประมาณการรายได้ปี 2022 ขึ้น 13% เป็น 114 พันลบ. (+35% yoy)

● หลาย ๆ สถานการณ์ที่ไม่ชัดเจนอาจทำให้ราคาหุ้นผันผวน กำไรที่สูงกว่าคาดใน 2Q22 จะเป็นตัวเร่งราคาหุ้นในระยะสั้น เมื่อมองไปข้างหน้าในครึ่งปีหลัง เราคิดว่าความไม่แน่นอนหลายประการ เช่น การปรับขึ้นอัตราดอกเบี้ยของเฟด แรงกดดันด้านเงินเฟ้อ และการบริโภคที่ชะลอตัวซึ่งได้รับผลกระทบจากภาวะถดถอยอาจส่งผลให้ราคาหุ้นผันผวน ด้วยเหตุนี้ เราจึงคงคำแนะนำ ถือ DELTA

EARNINGS REVISION/RISK

● ปรับประมาณการกำไรปี 2022-24 เราปรับประมาณการกำไรสุทธิปี 2022 ขึ้น 22% เนื่องจาก: 1) รายได้ที่สูงกว่าที่คาด 2) อัตรากำไรขั้นต้นที่สูงกว่าที่คาดเนื่องจากรายได้ที่แข็งแกร่ง และ 3) SG&A-to-sales ที่ลดลงอันเนื่องมาจากรายได้ที่สูงขึ้น สำหรับผลประกอบการปี 2023-24 เราได้ปรับประมาณการกำไรขึ้น 18% และ 17% ตามลำดับ เนื่องจากรายได้ที่แข็งแกร่งและอัตรากำไรขั้นต้นที่แข็งแกร่ง

FORECAST REVISION

(Bt m)	----- 2022F -----			----- 2023F -----			----- 2024F -----		
	New	Old	%Chg	New	Old	%Chg	New	Old	%Chg
Sales	113,729	100,449	13.2%	130,098	113,527	14.6%	137,308	119,192	15.2%
Net profit	12,090	9,940	21.6%	13,289	11,274	17.9%	15,493	13,225	17.2%
GPM (%)	23.2	22.5	0.7	23.5	23.2	0.3	24.3	24.2	0.1
SG&A (%)	13.4	13.6	-0.2	9.4	9.5	-0.1	9.0	9.2	-0.2
Fx rate	33.8	33.8	0.0%	32.7	32.7	0.0%	32.5	32.5	0.0%

Source: DELTA, UOB Kay Hian

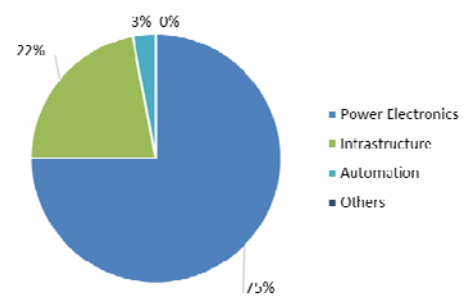
VALUATION/RECOMMENDATION

● คงคำแนะนำ ถือ DELTA โดยให้ราคาเป้าหมายใหม่ที่สูงขึ้นที่ 372 บาท ราคาเป้าหมายอิง PE 2023F ที่ 34 เท่า และอิงค่าเฉลี่ย PE ย้อนหลัง 5 ปี แม้เรามองว่ากำไรจะเติบโตอย่างแข็งแกร่งในปี 2022 แต่เรายังคงคำแนะนำ ถือ DELTA เนื่องจากเรายังคงกังวลเกี่ยวกับประเด็นต่างๆ ที่อาจกดดันราคาหุ้น นอกจากนี้เรามองว่าราคาหุ้นค่อนข้างแพง โดยมีการซื้อขายที่ PE 44 เท่า PE เมื่อเทียบกับ PE ของอุตสาหกรรมที่ PE 33 เท่า ในแง่ของราคา เรามองว่าราคาหุ้นของ DELTA ได้เพิ่มขึ้น 8% ในช่วงสัปดาห์ที่แล้ว แต่ในขณะที่ Nasdaq, SOXX และ SMH ซึ่งเป็นดัชนีที่สามารถชี้ราคาหุ้นอิเล็กทรอนิกส์ของไทยและมีความสัมพันธ์กับราคาหุ้น DELTA มากกว่า 80% ได้เพิ่มขึ้นเพียง 1% ในสัปดาห์ที่แล้ว

SHARE PRICE CATALYST

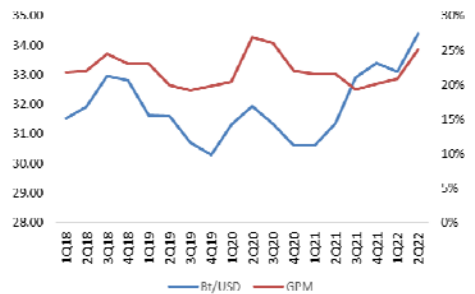
- **ปัจจัยบวก:** ค่าเงินบาทอ่อนค่า ค่าสั่งซื้อที่สูงกว่าที่คาดไว้ การกระตุ้นการผลิตชิป และการผ่อนคลายความตึงเครียดทั่วโลก โดยเฉพาะในยุโรป
- **ปัจจัยลบ:** ค่าเงินบาทแข็งค่า อัตราเงินเฟ้อสูงขึ้น ต้นทุนวัตถุดิบสูงขึ้น ค่าขนส่งสูงขึ้น และสงครามรัสเซีย-ยูเครนยืดเยื้อ

REVENUE BREAKDOWN IN 2021



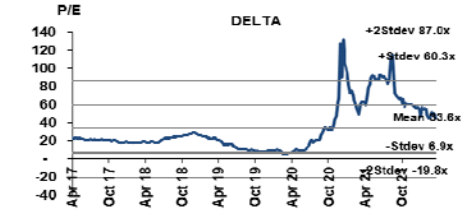
Source: DELTA, UOB Kay Hian

GROSS PROFIT MARGIN VS BT/USD



Source: DELTA, UOB Kay Hian

PE BAND



Source: DELTA, UOB Kay Hian

รายงานฉบับนี้จัดทำขึ้นโดยข้อมูลที่ได้ปรากฏและเชื่อว่าเป็นที่น่าเชื่อถือแต่ไม่ถือเป็นการยืนยันความถูกต้องและความสมบูรณ์ของข้อมูลนั้นๆ โดยบริษัทหลักทรัพย์ ยูโอบี เคย์ ฮีเนียน (ประเทศไทย) จำกัด (มหาชน) ผู้จัดทำขอสงวนสิทธิ์ในการเปลี่ยนแปลงความเห็นหรือประมาณการณใด ๆ ที่ปรากฏในรายงานฉบับนี้ โดยไม่ต้องแจ้งล่วงหน้า รายงานฉบับนี้มีวัตถุประสงค์เพื่อประกอบการตัดสินใจของนักลงทุนโดยไม่เป็นการแนะนำหรือชักชวนให้ลงทุนทำการซื้อหรือขายหลักทรัพย์ หรือตราสารทางการเงินใดๆ ที่ปรากฏในรายงาน

Company Results

Wednesday, 27 July 2022

PROFIT & LOSS

Year to 31 Dec (Btm)	2021	2022F	2023F	2024F
Net turnover	84,318	113,729	130,098	137,308
EBITDA	8,292	13,732	15,159	17,328
Deprec. & amort.	2,368	2,587	2,409	2,225
EBIT	5,923	11,145	12,750	15,104
Total other non-operating income	1,221	1,025	725	725
Associate contributions	0	61	61	61
Net interest income/(expense)	50	168	168	168
Pre-tax profit	6,801	12,399	13,703	16,057
Tax	(98)	(308)	(409)	(560)
Minorities	(4)	(4)	(4)	(4)
Net profit	6,699	12,086	13,289	15,493
Net profit (adj.)	5,909	11,172	12,664	14,867

BALANCE SHEET

Year to 31 Dec (Btm)	2021	2022F	2023F	2024F
Fixed assets	20,036	15,708	11,726	7,604
Other LT assets	538	1,175	1,338	1,410
Cash/ST investment	6,572	13,665	23,955	37,709
Other current assets	42,193	56,910	65,101	68,709
Total assets	69,338	87,457	102,121	115,433
ST debt	432	335	335	335
Other current liabilities	24,304	32,782	37,500	39,578
LT debt	512	0	0	0
Other LT liabilities	2,687	4,663	5,334	5,630
Shareholders' equity	41,404	49,673	58,943	69,877
Minority interest	0	4	9	13
Total liabilities & equity	69,338	87,457	102,121	115,433

CASH FLOW

Year to 31 Dec (Btm)	2021	2022F	2023F	2024F
Operating (BTm)	2,990	8,438	12,230	16,192
Pre-tax profit (BTm)	6,801	12,399	13,703	16,057
Tax (BTm)	(98)	(308)	(409)	(560)
Deprec. & amort. (BTm)	2,368	2,587	2,409	2,225
Working capital changes (BTm)	(6,060)	(5,766)	(3,209)	(1,414)
Non-cash items (BTm)	(22)	(474)	(264)	(116)
Other operating cashflows (BTm)	0	0	0	0
Investing (BTm)	(7,822)	3,080	2,080	2,121
Capex (growth) (BTm)	(8,137)	1,741	1,572	1,898
Investments (BTm)	14	0	0	0
Others (BTm)	302	1,339	507	224
Financing (BTm)	(2,478)	(4,425)	(4,020)	(4,559)
Dividend payments (BTm)	(4,115)	(2,976)	(4,020)	(4,559)
Issue of shares (BTm)	0	(2,739)	0	0
Proceeds from borrowings (BTm)	428	(608)	0	0
Others/interest paid (BTm)	1,209	1,898	0	0
Net cash inflow (outflow) (BTm)	(7,310)	7,093	10,291	13,754
Beginning cash & cash equivalent (BTm)	13,882	6,572	13,665	23,955
Ending cash & cash equivalent (BTm)	6,572	13,665	23,955	37,709

KEY METRICS

Year to 31 Dec (%)	2021	2022F	2023F	2024F
Profitability				
EBITDA margin	9.8	12.1	11.7	12.6
Pre-tax margin	8.1	10.9	10.5	11.7
Net margin	7.9	10.6	10.2	11.3
Growth				
Turnover	33.4	34.9	14.4	5.5
EBITDA	(3.2)	65.6	10.4	14.3
Pre-tax profit	(6.3)	82.3	10.5	17.2
Net profit	(5.0)	80.4	10.0	16.6
Net profit (adj.)	(6.9)	89.1	13.3	17.4
EPS	(7.0)	89.2	13.3	17.4
Leverage				
Debt to total capital	2.2	0.7	0.6	0.5
Debt to equity	2.3	0.7	0.6	0.5
Net debt/(cash) to equity	(13.6)	(26.8)	(40.1)	(53.5)
Interest cover (x)	n.a.	n.a.	n.a.	n.a.

รายงานฉบับนี้จัดทำขึ้นโดยข้อมูลของที่ปรากฏและเชื่อว่าเป็นที่น่าเชื่อถือได้แต่ไม่ถือเป็นการยืนยันความถูกต้องและความสมบูรณ์ของข้อมูลนั้นๆ โดยบริษัทหลักทรัพย์ ยูโอบี เคย์ ฮีเนียน (ประเทศไทย) จำกัด (มหาชน) ผู้จัดทำขอสงวนสิทธิ์ในการเปลี่ยนแปลงความเห็นหรือประมาณการณ่ต่าง ๆ ที่ปรากฏในรายงานฉบับนี้ โดยไม่ต้องแจ้งล่วงหน้า รายงานฉบับนี้มีวัตถุประสงค์เพื่อประกอบการตัดสินใจของนักลงทุนไม่ได้เป็นการชักชวนให้นักลงทุนทำการซื้อหรือขายหลักทรัพย์ หรือตราสารทางการเงินใดๆ ที่ปรากฏในรายงาน

THAI INSTITUTE OF DIRECTORS ASSOCIATION (IDO) CORPORATE GOVERNANCE REPORT RATING 2019



AAV	ADVANC	AIRA	AKP	AKR	AMA	AMATA	AMATAV	ANAN	AOT
AP	ARROW	BAFS	BANPU	BAY	BCP	BCPG	BOL	BRR	BTS
BTW	BWG	CFRESH	CHEWA	CHO	CK	CKP	CM	CNT	COL
COMAN	CPALL	CPF	CPI	CPN	CSS	DELTA	DEMCO	DRT	DTAC
DTC	EA	EASTW	ECF	EGCO	GBX	GC	GCAP	GEL	GFPT
GGC	GOLD	GPSC	GRAMMY	GUNKUL	HANA	HARN	HMPRO	ICC	ICHI
III	ILINK	INTUCH	IRPC	IVL	JKN	JSP	K	KBANK	KCE
KKP	KSL	KTB	KTC	KTIS	LH	LHFG	LIT	LPN	MAKRO
MALEE	MBK	MBKET	MC	MCOT	MFEC	MINT	MONO	MTC	NCH
NCL	NKI	NSI	NVD	NYT	OISHI	OTO	PAP	PCSGH	PDJ
PG	PHOL	PJW	PLANB	PLANET	PORT	PPS	PR9	PREB	PRG
PRM	PSH	PSL	PTG	PTT	PTTEP	PTTGC	PYLON	Q-CON	QH
QTC	RATCH	ROBINS	RS	S	S & J	SABINA	SAMART	SAMTEL	SAT
SC	SCB	SCC	SCCC	SCN	SDC	SEAFSCO	SEAOIL	SE-ED	SELIC
SENA	SIS	SITHAI	SNC	SORKON	SPALI	SPI	SPRC	SSSC	STA
STEC	SVI	SYNTEC	TASCO	TCAP	THAI	THANA	THANI	THCOM	THIP
THREL	TIP	TISCO	TK	TKT	TMB	TMILL	TNDT	TOA	TOP
TRC	TRU	TRUE	TSC	TSR	TSTH	TTA	TTCL	TTW	TU
TVD	TVO	U	UAC	UV	VGI	VIH	WACOAL	WAVE	WHA
WHAUP	WICE	WINNER							



2S	ABM	ADB	AF	AGE	AH	AHC	AIT	ALLA	ALT
AMANAHA	AMARIN	APCO	APCS	AQUA	ARIP	ASAP	ASIA	ASIAN	ASIMAR
ASK	ASN	ASP	ATP30	AUCT	AYUD	B	BA	BBL	BDMS
BEC	BEM	BFIT	BGC	BGRIM	BIZ	BJC	BJCHI	BLA	BPP
BROOK	CBG	CEN	CENTEL	CGH	CHG	CHOTI	CHOW	CI	CIMBT
CNS	COLOR	COM7	COTTO	CRD	CSC	CSP	DCC	DCON	DDD
DOD	EASON	ECL	EE	EPG	ERW	ESTAR	ETE	FLOYD	FN
FNS	FORTH	FPI	FPT	FSMART	FSS	FVC	GENCO	GJS	GL
GLOBAL	GLOW	GULF	HPT	HTC	HYDRO	ICN	IFS	INET	INSURE
IRC	IRCP	IT	ITD	ITEL	J	JAS	JCK	JCKH	JMART
JMT	JWD	KBS	KCAR	KGI	KIAT	KOOL	KWC	KWM	L&E
LALIN	LANNA	LDC	LHK	LOXLEY	LRH	LST	M	MACO	MAJOR
MBAX	MEGA	METCO	MFC	MK	MODERN	MOONG	MPG	MSC	MTI
NEP	NETBAY	NEX	NINE	NOBLE	NOK	NTV	NWR	OCC	OGC
ORI	OSP	PATO	PB	PDG	PDI	PL	PLAT	PM	PPP
PRECHA	PRIN	PRINC	PSTC	PT	QLT	RCL	RICHY	RML	RWI
S11	SAAM	SALEE	SAMCO	SANKO	SAPPE	SAWAD	SCG	SCI	SCP
SE	SFP	SIAM	SINGER	SIRI	SKE	SKR	SKY	SMIT	SMK
SMPC	SMT	SNP	SONIC	SPA	SPC	SPCG	SPVI	SR	SRICHA
SSC	SSF	SST	STANLY	STPI	SUC	SUN	SUSCO	SUTHA	SWC
SYMC	SYNEX	T	TACC	TAE	TAKUNI	TBSP	TCC	TCMC	TEAM
TEAMG	TFG	TFMAMA	THG	THRE	TIPCO	TITLE	TIW	TKN	TKS
TM	TMC	TMD	TMI	TMT	TNITY	TNL	TNP	TOG	TPA
TPAC	TPBI	TPCORP	TPOLY	TRITN	TRT	TSE	TSTE	TVI	TVT
TWP	TWPC	UBIS	UEC	UMI	UOBKH	UP	UPF	UPOIC	UT
UWC	VNT	WIJK	XO	YUASA	ZEN	ZMICO	TOG		



A	ABICO	ACAP	AEC	AEONTS	AJ	ALUCON	AMC	APURE	AS
ASEFA	AU	B52	BCH	BEAUTY	BGT	BH	BIG	BLAND	BM
BR	BROCK	BSBM	BSM	BTNC	CCET	CCP	CGD	CHARAN	CHAYO
CITY	CMAN	CMC	CMO	CMR	CPL	CPT	CSR	CTW	CWT
D	DIMET	EKH	EMC	EPCO	ESSO	FE	FTE	GIFT	GLAND
GLOCON	GPI	GREEN	GTB	GYT	HTECH	HUMAN	IHL	INGRS	INOX
JTS	JUBILE	KASET	KCM	KKC	KWG	KYE	LEE	LPH	MATCH
MATI	M-CHAI	MCS	MDX	META	MGT	MJD	MM	MVP	NC
NDR	NER	NNCL	NPK	NUSA	OCEAN	PAF	PF	PICO	PIMO
PK	PLE	PMTA	POST	PPM	PROUD	PTL	RCI	RJH	ROJNA
RPC	RPH	SF	SGF	SGP	SKN	SLP	SMART	SOLAR	SPG
SQ	SSP	STI	SUPER	SVOA	TCCC	THE	THMUI	TIC	TIGER
TNH	TOPP	TPCH	TIIPP	TPLAS	TQM	TTI	TYCN	UTP	VCOM
VIBHA	VPO	WIN	WORK	WP	WPH	ZIGA			

ช่วงคะแนน	สัญลักษณ์	ความหมาย
90-100		ดีเลิศ
80-89		ดีมาก
70-79		ดี
60-69		ดีพอใช้
50-59		ผ่าน
ต่ำกว่า 50	-	-

Disclaimer : การเปิดเผยผลการสำรวจของสมาคมส่งเสริมสถาบันกรรมการบริษัทไทย (IOD) ในเรื่องการกำกับดูแลกิจการ (Corporate Governance) นี้ เป็นการดำเนินการตามนโยบายของสำนักงานคณะกรรมการกำกับหลักทรัพย์และตลาดหลักทรัพย์ โดยการสำรวจของ IOD เป็นการสำรวจและประเมินจากข้อมูลของบริษัทจดทะเบียนในตลาดหลักทรัพย์แห่งประเทศไทย และตลาดหลักทรัพย์ เอ็มเอไอ (MAI) ที่มีการเปิดเผยต่อสาธารณะ และเป็นข้อมูลที่ผู้ลงทุนทั่วไปสามารถเข้าถึงได้ ดังนั้น ผลการสำรวจดังกล่าวจึงเป็นการนำเสนอข้อมูลของบุคคลภายนอก โดยไม่ได้เป็นการประเมินการปฏิบัติ และไม่ได้มีการใช้ข้อมูลภายในเพื่อการประเมิน ผลการสำรวจดังกล่าวเป็นผลการสำรวจ ณ วันที่ปรากฏในรายงานการกำกับดูแลกิจการของบริษัทจดทะเบียนไทยเท่านั้น ดังนั้น ผลการสำรวจจึงอาจเปลี่ยนแปลงได้ภายหลังวันดังกล่าว หรือเมื่อข้อมูลที่เกี่ยวข้องมีการเปลี่ยนแปลง ทั้งนี้ บริษัทหลักทรัพย์ ยูโอบี เคย์ เฮียน (ประเทศไทย) จำกัด (มหาชน) มิได้ยืนยัน ตรวจสอบ หรือรับรองถึงความถูกต้องครบถ้วนของผลการสำรวจดังกล่าวแต่อย่างใด

รายงานฉบับนี้จัดทำขึ้นโดยข้อมูลเท่าที่ปรากฏและเชื่อว่าเป็นที่น่าเชื่อถือได้แต่ไม่ถือเป็นการยืนยันความถูกต้องและความสมบูรณ์ของข้อมูลใดๆ โดยบริษัทหลักทรัพย์ ยูโอบี เคย์ เฮียน (ประเทศไทย) จำกัด (มหาชน) ผู้จัดทำขอสงวนสิทธิ์ในการเปลี่ยนแปลงความเห็นหรือประมาณการ ณ วันที่ปรากฏในรายงานฉบับนี้ โดยไม่ต้องแจ้งล่วงหน้า รายงานฉบับนี้มีวัตถุประสงค์เพื่อใช้ประกอบการตัดสินใจของนักลงทุน โดยไม่ได้เป็นการชี้แนะ ชักชวนให้นักลงทุนทำการซื้อหรือขายหลักทรัพย์ หรือตราสารทางการเงินใดๆ ที่ปรากฏในรายงาน

Anti-corruption Progress Indicator 2019

ได้รับการรับรอง

ADVANC	AIE	AKP	AMANAH	AP	AQUA	ASP	ASK	BAFS	BBL
BCH	BKI	BLA	BSBM	BAY	BANPU	BWG	BJCHI	BTS	BRR
CIG	CEN	CNS	CPN	CENTEL	CPF	FPI	CIMBT	COM7	CGH
CPALL	CSC	DEMCO	TIP	DRT	DIMET	DTC	DCC	ECL	EPCO
ESTW	EGCO	FNS	FSS	GCAP	GJS	GSTEL	GEL	GFPT	GC
GGC	GPSC	GBX	GLOW	GOLD	GUNKUL	HTC	HANA	HARN	HMPRO
ICC	IFS	INSURE	IVL	INET	INTUCH	IRPC	KBANK	KCE	KSL
KBS	KKP	K	KTB	KWC	KCAR	KTC	LPN	LRH	LHFG
L & E	LHK	MALEE	MBKET	MBK	MC	MCOT	MSC	MINT	M
MONO	MOONG	MTI	MBAX	NBC	NINE	NMG	NNCL	OCC	OCEAN
NKI	PLAT	TASCO	TIPCO	TISCO	TMB	DTAC	TNITY	TTCL	TVD
OGC	PAP	PDI	PATO	PRG	PG	PHOL	PLANB	PLANET	PSTC
PPPM	PDJ	PREB	PE	PM	PPP	PT	PB	PRINC	PDG
PPS	PTG	PTTEP	PTTGC	PTT	PYLON	QTC	QLT	Q-CON	QH
RML	RATCH	THANI	SNP	SORKON	SPACK	SABINA	SPI	SPC	SCG
SCCC	SCB	MAKRO	SSSC	SGP	SINGER	SIS	SNC	SAT	AYUD
SMIT	SMPC	SSI	SIRI	SC	SCN	SE-ED	CFRESH	SELIC	SENA
STA	SRICHA	SITHAI	VIH	SPRC	SST	SSF	SUSCO	SVI	SMK
SYNTEC	TMILL	TKT	TSTH	TPCORP	TAE	TFI	KASET	TMD	TMT
THCOM	TFG	THREL	TVI	TCAP	TNP	THIP	TNL	BROOK	LANNA
TNR	TOP	TOG	TPA	TFMAMA	THRE	TSC	TU	WACOAL	TWPC
U	UBIS	UEC	UKEM	UOBKH	VGI	VNT	WHA	WICE	

ประกาศเจตนา

2S	ABICO	AIRA	AF	AMA	AMARIN	AMATA	ANAN	ARROW	AI
BM	BUI	B	CI	CHO	CHOW	CHG	CITY	COL	EFORL
ESTAR	UREKA	XO	FTE	FPI	GYT	GPI	ICHI	IRC	ILINK
JTS	JNK	CHOTI	KWG	KDC	NETA	MFEC	MPG	NEP	INOX
PSL	RWI	ROJNA	SAAM	SCI	SHANG	SKR	SPALI	SYNEX	TMC
TAKUNI	TPP	STANLY	TVO	TRITN	UWC	UV	YUASA		

Disclaimer : การเปิดเผยผลการประเมินดัชนีชี้วัดความคืบหน้าการป้องกันความเสี่ยงที่เกี่ยวข้องกับการทุจริตคอร์รัปชัน (Anti-Corruption Progress Indicators) ของบริษัทจดทะเบียนในตลาดหลักทรัพย์แห่งประเทศไทยซึ่งจัดทำโดยสถาบันไทยพัฒนา เป็นการดำเนินการตามนโยบายและตามแผนพัฒนาความยั่งยืนสำหรับบริษัทจดทะเบียนของสำนักงานคณะกรรมการกำกับหลักทรัพย์และตลาดหลักทรัพย์ โดยผลการประเมินดังกล่าวของสถาบันไทยพัฒนา อาศัยข้อมูลที่ได้รับจากบริษัทจดทะเบียนตามที่บริษัทจดทะเบียนได้ระบุในรูปแบบแสดงข้อมูลเพื่อการประเมิน Anti-Corruption ซึ่งได้อ้างอิงข้อมูลมาจากแบบแสดงรายการข้อมูลประจำปี (แบบ 56-1) รายงานประจำปี (แบบ 56-2) หรือในเอกสารและหรือรายงานอื่นที่เกี่ยวข้องของบริษัทจดทะเบียนนั้น แล้วแต่กรณี ดังนั้น ผลการประเมินดังกล่าวจึงเป็นการนำเสนอในมุมมองของสถาบันไทยพัฒนาซึ่งเป็นบุคคลภายนอกโดยมิได้เป็นการประเมินการปฏิบัติของบริษัทจดทะเบียนในตลาดหลักทรัพย์แห่งประเทศไทย และมิได้ใช้ข้อมูลภายในเพื่อการประเมิน เนื่องจากผลการประเมินดังกล่าวเป็นเพียงผลการประเมิน ณ วันที่ปรากฏในผลการประเมินเท่านั้น ดังนั้น ผลการประเมินจึงอาจเปลี่ยนแปลงได้ภายหลังวันดังกล่าว หรือเมื่อข้อมูลที่เกี่ยวข้องมีการเปลี่ยนแปลง ทั้งนี้ บริษัทหลักทรัพย์ ยูเอสบี เคย์ ซีเอ็น (ประเทศไทย) จำกัด (มหาชน) มิได้ยืนยัน ตรวจสอบ หรือรับรองความถูกต้องครบถ้วนของผลการประเมินดังกล่าวแต่อย่างใด

รายงานฉบับนี้จัดทำขึ้นโดยข้อมูลเท่าที่ปรากฏและเชื่อว่าเป็นที่น่าเชื่อถือได้แต่ไม่ถือเป็นการยืนยันความถูกต้องและความสมบูรณ์ของข้อมูลนี้ๆ โดยบริษัทหลักทรัพย์ ยูเอสบี เคย์ ซีเอ็น (ประเทศไทย) จำกัด (มหาชน) ผู้จัดทำขอสงวนสิทธิ์ในการเปลี่ยนแปลงความเห็นหรือประมาณการณั้ต่างที่ปรากฏในรายงานฉบับนี้ โดยไม่ต้องแจ้งล่วงหน้า รายงานฉบับนี้มีวัตถุประสงค์เพื่อใช้ประกอบการตัดสินใจของนักลงทุน โดยไม่ได้เป็นการชี้แนะชักชวนให้นักลงทุนทำการซื้อหรือขายหลักทรัพย์ หรือตราสารทางการเงินใดๆ ที่ปรากฏในรายงาน