

<<< เริ่มจะเกรงกลัวพื้นที่แนวต้าน ... (ระวังการถอยหลัง ที่ลึกเกินไป) >>>

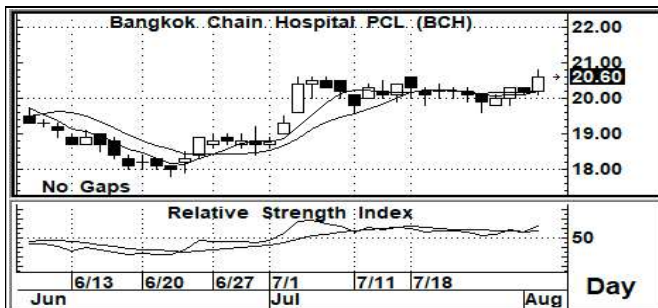


ผู้เล่นกลุ่มใหญ่ (พวกรั้ว) อาจจะต้องแสดงทางซื้อให้ต่อเนื่อง ถึงจะเพิ่มความมั่นใจให้ตลาดได้อยู่... แต่ถ้ากลับมาเล่นทางขาย การอ่อนใจ จะเริ่มมี

ภาพระยะกลาง (ภาพซ้าย) โครงสร้างหลัก จากที่เราได้คาดไว้ถึงการลงคลื่น 4 ตั้งแต่การหลุดระดับ Up Trend Line ลงมา และการหลุด Trend Line ที่เป็นตัว Filter ลงมาด้วยแล้วนั้น การลงมาในระดับ 1520+/- ก็ถือว่าเริ่มเข้าสู่ระดับพื้นที่ของปลายคลื่น 4 ได้เช่นกัน แม้ว่าจะมีการลงต่ำกว่า 1520+/- อีกไม่ว่าจะลงต่ำกว่า 1500+/- ด้วยก็ตาม ก็ถือว่าอยู่ในวิสัยของปลายคลื่น 4 ได้... แต่การจะขึ้น อาจจะไม่ไหวกับการขึ้นใน คลื่น 5 ได้ทันที ถ้ายังไม่เกิน 1720 สำหรับระยะสั้น (ภาพขวา) ด้วยรูปแบบของโครงสร้างที่เป็นขาลง ที่เป็นมาก่อนหน้านั้นแล้วนั้น การขึ้น หรือ Rebound เข้าใกล้พื้นที่แนวต้านของโครงสร้างในระดับ 1600-1610 นั้น อาจจะมีแรงกดดัน ให้พร้อมอ่อนตัวตามมาได้ทุกเมื่อ หรือ หากมีการลงต่ำกว่า 1580 อีกครั้ง อาจเป็นสัญญาณ ของการจบรอบ Rebound

กลยุทธ์ (ระยะสั้นมาก หรือ วันหนึ่ง)... การเก็งกำไร แบบอ่อนใจหน่อย ต้องเน้น ไม่ต่ำกว่า 1580 ไว้ก่อนเท่านั้น ต่ำกว่านี้ ต้องรอดู 1560 อีกที

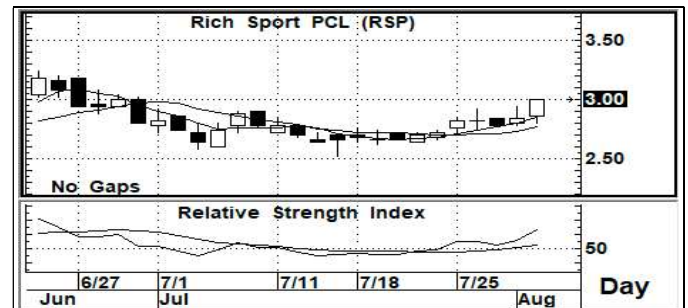
STOCK PICK



BCH >>> เก็งกำไร

แนวรับ : 20.6-20.4 แนวต้าน : 22.5-23.0 ตัดขาดทุน : 19.8

มีสัญญาณที่ดี จากกราฟแท่งเทียนรายวัน อีกทั้งค่าสัญญาณ Indicator ระยะสั้น ก็อยู่ในระดับที่มีค่าเป็นแนวโน้มเชิงบวก การขึ้นต่อ จึงยังสามารถคาดหวังได้ หรือ ยังสามารถ เก็งกำไรระยะสั้น ต่อได้



RSP >>> เก็งกำไร

แนวรับ: 3.00-2.90 แนวต้าน : 3.40-3.60 ตัดขาดทุน : 2.84

มีสัญญาณที่ดี จากกราฟแท่งเทียนรายวัน อีกทั้งค่าสัญญาณ Indicator ระยะสั้น ก็อยู่ในระดับที่มีค่าเป็นแนวโน้มเชิงบวก การขึ้นต่อ จึงยังสามารถคาดหวังได้ หรือ ยังสามารถ เก็งกำไรระยะสั้น ต่อได้

Follow Up

ชื่อหุ้น	ราคาปิด	แนวต้าน	แนวรับ	Cut Loss	ความเห็น
TRUE	4.90	5.00/5.20	4.84-4.80	4.74	<ดูจังหวะ> ... ถ้าไม่พลิกลงมาต่ำกว่า 4.80 ก็ยังต้องเรียกว่า มีลุ้นการขึ้นต่อได้ ยืน 5.20 ดูดี
SCB	100.5	103-104	100-99.0	98.0	<ดูจังหวะ> ... ด้วยภาพระยะสั้น ต้องเน้นไม่ต่ำกว่า 99.0 ไว้ก่อน และถ้าจะดูดี ต้องยืน 105
GULF	47.75	48.5-49.0	47.5-47.0	46.0	<ดูจังหวะ> ... โครงสร้าง ยังไม่มีแนวโน้มชัดเจน (sideways ออกข้าง) ถ้าจะดูดี ต้องยืน 49.0
BAM	17.20	17.5/18.0	17.0-16.8	16.6	<ดูจังหวะ> ... เริ่มมีสัญญาณ Rebound ระยะสั้น ได้ แต่ก็ต้องไม่ลงต่ำกว่า 16.8 ก่อน ยืน 17.5 ยิ่งดี

นักวิเคราะห์... สิทธิพร เอนในเมือง (004858) / 02-659-8026 / sittiporn@uobkayhian.co.th