

<< **ขึ้นมาแล้วพัก ถ้าไม่พลิก(ลง) ก็มีลุ้น ... (ถอยหลัง ระวังเซ) >>>**

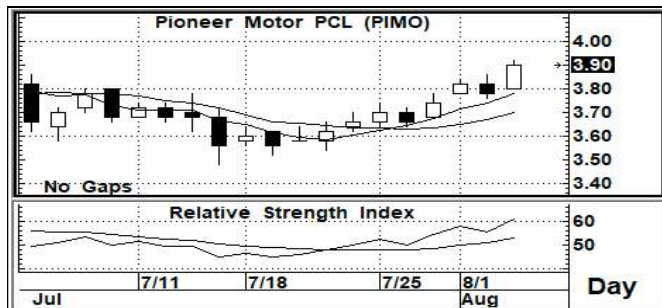


**ผู้เล่นกลุ่มใหญ่ (พวกรั้ว และ กองทุน) ยังดูเหมือนว่า สังเล หรือ ยังไม่เอาจริง... ส่วนแรงของตลาดรวม ถ้าจะผ่านด่านให้ได้ ก็ต้องมีให้มากพอด้วย**

**ภาพระยะกลาง (ภาพซ้าย) โครงสร้างหลัก จากที่เราได้คาดไว้ถึงการลงคลื่น 4 ตั้งแต่การหลุดระดับ Up Trend Line ลงมา และการหลุด Trend Line ที่เป็นตัว Filter ลงมาด้วยแล้วนั้น การลงมาในระดับ 1520+/- ก็ถือว่าเริ่มเข้าสู่ระดับพื้นที่ของปลายคลื่น 4 ได้เช่นกัน แม้ว่าจะมีการลงต่ำกว่า 1520+/- อีกไม่ว่าจะลงต่ำกว่า 1500+/- ด้วยก็ตาม ก็ถือว่าอยู่ในวิสัยของปลายคลื่น 4 ได้... แต่การจะขึ้น อาจจะไม่ได้หวังการขึ้นใน คลื่น 5 ได้ทันที ถ้ายังไม่เกิน 1720 สำหรับระยะสั้น (ภาพขวา) ก็อาจจะยังถือว่า รูปแบบของ Bullish Divergent ยังมีอิทธิพลอยู่ การขึ้นมาเย็น 1580 ได้อยู่แล้ว แนวโน้มระยะสั้น ก็มีโอกาที่จะผ่านด่านแนวต้านของแนวโน้มขาลงได้ หรือ 1600-1610 อาจจะมึลุ้นผ่านได้ แต่นั่น ก็ต้องมีปริมาณการซื้อขายใกล้ๆ แสนล้านบาท ด้วย ถึงจะมีนัยสำคัญได้จริง**

**กลยุทธ์ (ระยะสั้นมาก หรือ วันหนึ่ง)... การแก๊งกำไร หลกๆ ยังคงเน้น ต้องไม่ต่ำกว่า 1580 เท่านั้น ต่ำกว่านี้ ต้องระวัง หรือ อาจต้องขายไปก่อน**

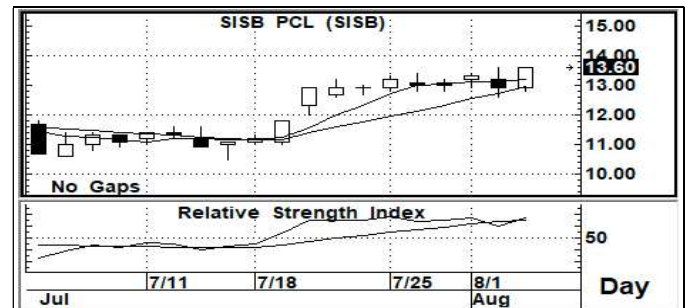
### STOCK PICK



**PIMO >>> เก็งกำไร**

แนวรับ : 3.88-3.84      แนวต้าน : 4.20-4.40      ตัดขาดทุน : 3.78

มีสัญญาณที่ดี จากกราฟแท่งเทียนรายวัน อีกทั้งค่าสัญญาณ Indicator ระยะสั้น ก็อยู่ในระดับที่มีค่าเป็นแนวโน้มเชิงบวก การขึ้นต่อ จึงยังสามารถคาดหวังได้ หรือ ยังสามารถ เก็งกำไรระยะสั้น ต่อได้



**SISB >>> เก็งกำไร**

แนวรับ: 13.4-13.2      แนวต้าน : 15.5-16.0      ตัดขาดทุน : 12.8

มีสัญญาณที่ดี จากกราฟแท่งเทียนรายวัน อีกทั้งค่าสัญญาณ Indicator ระยะสั้น ก็อยู่ในระดับที่มีค่าเป็นแนวโน้มเชิงบวก การขึ้นต่อ จึงยังสามารถคาดหวังได้ หรือ ยังสามารถ เก็งกำไรระยะสั้น ต่อได้

### Follow Up

ชื่อหุ้น	ราคาปิด	แนวต้าน	แนวรับ	Cut Loss	ความเห็น
<b>PTTEP</b>	161.5	164-165	161-160	157	<ดูจังหวะ> ... ยังเหลือด่าน 165 ที่ยังต้องดูว่า จะผ่านได้เมื่อไหร่ แต่ต้องไม่ต่ำกว่า 160 ไปด้วย
<b>BANPU</b>	13.30	13.5 / 14.5	13.2-13.0	12.7	<ดูจังหวะ> ... แนวโน้มหลักๆ ยังอยู่ในทิศทางเชิงบวก ซึ่งถ้าจะเก็งกำไร ก็ต้องเน้นไม่ต่ำกว่า 13
<b>GUNKUL</b>	4.94	5.20-5.30	4.80 / 4.60	4.54	<ดูจังหวะ> ... การลงต่ำกว่า 5.20 เป็นสัญญาณร้าย แล้วยืนต่ำกว่า 5.0 ด้วย ก็จะต้องลืงเลิกได้
<b>ADVANC</b>	202.0	206-207	200-198	196	<ดูจังหวะ> ... ยืน 200 ไว้ก่อน จะยังมีลุ้น หรือ ถ้าผ่าน 207 ไปได้ แนวโน้มระยะสั้น จะเริ่มดูดี

นักวิเคราะห์... สิทธิพร เอนในเมือง (004858) / 02-659-8026 / sittiporn@uobkayhian.co.th