

<< ก็ยังน่าสนใจ ... (ถ้าจะย่อ ก็อย่าเยะ) >>>

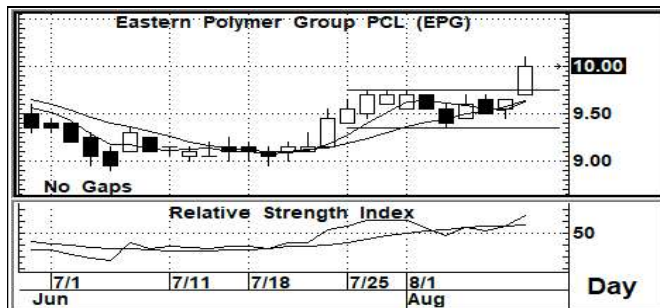


ผู้เล่นกลุ่มใหญ่ (ฟากฝรั่ง) เริ่มมีแรงซื้อที่น่าสนใจ หากยังเล่นทางซื้ออย่างต่อเนื่อง แม้วารวมๆ จะยังดูเหมือนแรงน้อย แต่การซึมขึ้น ก็ยังหวังได้

ภาพระยะกลาง (ภาพซ้าย) โครงสร้างหลัก จากที่เราได้คาดไว้ถึงการลงในคลื่น 4 ตั้งแต่การหลุดระดับ Up Trend Line ลงมา และการหลุด Trend Line ที่เป็นตัว Filter ลงมาด้วยแล้วนั้น การลงมาในระดับ 1520+/- ก็ถือว่าเริ่มเข้าสู่ระดับพื้นที่ของปลายคลื่น 4 ได้เช่นกัน แม้วางจะมีการลงต่ำกว่า 1520+/- อีกไม่ว่าจะลงต่ำกว่า 1500+/- ด้วยก็ตาม ก็ถือว่าอยู่ในวิสัยของปลายคลื่น 4 ได้... แต่การจะขึ้น อาจจะไม่ได้หวังการขึ้นใน คลื่น 5 ได้ทันที ถ้ายังไม่กิน 1720 สำหรับระยะสั้น (ภาพขวา) จากการผ่านระดับแนวต้านของแนวโน้มขาลงขึ้นมาได้ ความน่าจะเป็นของตลาด หรือ SET Index ก็ยังมีโอกาสขึ้นทดสอบ 1660+/- ได้ในระยะต่อไป แต่ทั้งนี้ ถ้าจะมีการร่อนตัว ต้องไม่ต่ำกว่า 1610-1605 ไว้ก่อน หรือ หลักๆ ไม่ต่ำกว่า 1600 ก็ยังถือว่าดูดี (รอบนี้ อาจมีลุ้นถึง 1700+/- ได้)

กลยุทธ์ (ระยะสั้นมาก หรือ วันหนึ่ง)... การเก็งกำไร เน้นไม่ต่ำกว่าพื้นที่ 1610-1605 ไว้ เพื่อหวังขายระดับ 1660+/- (แบ่งขายบางส่วน ก็ได้)

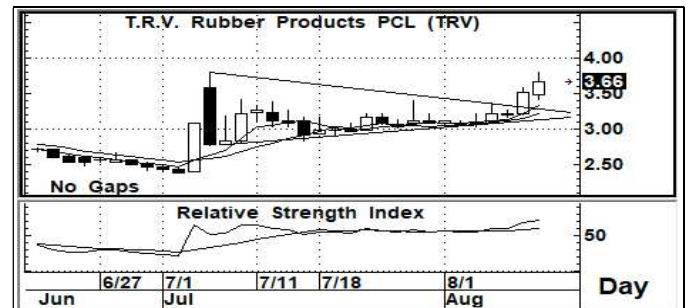
STOCK PICK



EPG >>> เก็งกำไร

แนวรับ : 9.90-9.80 แนวต้าน : 10.6-10.8 / 12.0 ตัดขาดทุน : 9.60

มีสัญญาณที่ดี จากกราฟแท่งเทียนรายวัน อีกทั้งค่าสัญญาณ Indicator ระยะสั้น ก็อยู่ในระดับที่มีค่าเป็นแนวโน้มเชิงบวก การขึ้นต่อ จึงยังสามารถคาดหวังได้ หรือ ยังสามารถ เก็งกำไรระยะสั้น ต่อได้



TRV >>> เก็งกำไร

แนวรับ : 3.60-3.50 แนวต้าน : 4.00-4.20 ตัดขาดทุน : 3.38

มีสัญญาณที่ดี จากกราฟแท่งเทียนรายวัน อีกทั้งค่าสัญญาณ Indicator ระยะสั้น ก็อยู่ในระดับที่มีค่าเป็นแนวโน้มเชิงบวก การขึ้นต่อ จึงยังสามารถคาดหวังได้ หรือ ยังสามารถ เก็งกำไรระยะสั้น ต่อได้

Follow Up

ชื่อบริษัท	ราคาปิด	แนวต้าน	แนวรับ	Cut Loss	ความเห็น
SABUY	20.50	22.0 / 24.0	20.0 / 19.0	18.7	<ดูจังหวะ> ... อาจจะต้องดูการพักตัว แต่ต้องไม่ต่ำกว่า 19.0 เท่านั้น ถึงจะน่าเก็งกำไรต่อได้
TOP	51.00	52.5 / 54.0	50.0 / 49.5	48.0	<ดูจังหวะ> ... โครงสร้างแกว่งตัวออกข้าง เงื่อนไขที่จะดูดี ต้องยืน 52.5 ให้ได้มั่นคง เท่านั้น
EA	84.50	86.0 / 90.0	84.0 / 82.0	81.0	<ดูจังหวะ> ... หลักๆ แล้ว ต้องไม่ต่ำกว่า 82.0 ไว้ก่อน หรือ ถ้ายืน 84.0 ได้ ก็น่าเก็งกำไร
TU	17.00	17.6 / 18.0	16.8 / 16.6	16.3	<ดูจังหวะ> ... แนวโน้มขาลงลงจะจบลงได้ ก็ต้องยืน 18.0 ให้ได้ ถ้าซื้อก่อน อย่าหลุด 16.5

นักวิเคราะห์... สิทธิพร เอนในเมือง (004858) / 02-659-8026 / sittiporn@uobkayhian.co.th