

<<< ก็ยังไม่เสียทรง ในการจะขึ้น ... (แต่การขึ้นขึ้น ก็ต้องระวังหน่อย) >>>

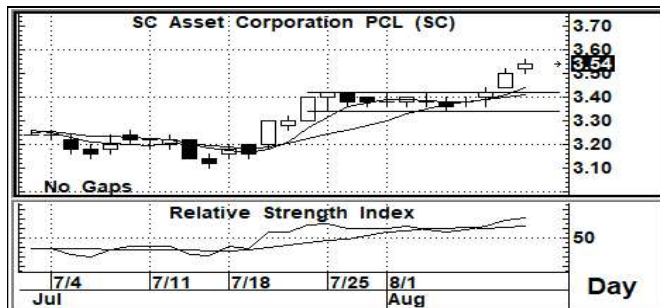


จิตวิทยาของตลาด เริ่มหันไปมองการเล่นทางซื้อ ของผู้เล่นกลุ่มใหญ่ (ฝากต่างชาติ)... ถ้ายังเล่นทางซื้อต่อเนื่อง บรรยากาศของตลาด ก็ยังมีแววดีต่อ

ภาพระยะกลาง (ภาพซ้าย) ด้วยรูปแบบของแนวโน้มขาขึ้นที่เป็นมาก่อนหน้านี้ ถ้ามองในแง่ของการนับคลื่นแอลเลียด หากเราจะนับว่า 1520+/- เป็นจุดต่ำสุดของรอบ หรือเป็นจุดเริ่มต้นของคลื่น 4 นั้น การจะเป็นการขึ้นต่อเนื่อง เพื่อเป็น คลื่น 5 ต่อไปนั้น ถือว่ายังไม่ยืนยันตามนั้นได้จริง จนกว่าจะผ่านระดับ 1720 ไปได้อย่างเด็ดขาด แปลว่า การขึ้นในระลอกนี้ ยังคงต้องระวังระดับใกล้ๆ 1720 ไว้ก่อน เพราะด้วยรูปแบบของคลื่น 4 อาจจะมีลึกลงๆ อีกครั้งได้ สำหรับระยะสั้น (ภาพขวา) หลังจากที่ขึ้นมาจากระดับ 1520+/- ด้วยรูปแบบของ Bullish Divergent ที่แข็งแกร่ง จนสามารถผ่านระดับแนวต้านของแนวโน้มจาลงที่ระดับ 1600+/- ขึ้นมาได้แนวนั้น การแกว่งตัวก็ยังยืนยันเหนือระดับ 1600 ได้ นั่นจึงเป็นสัญญาณของแนวโน้มในเชิงบวก ที่ยังคงคาดหวัง จะขึ้นต่อได้ (สู่ 1660)

กลยุทธ์ (ระยะสั้นมาก หรือ วันหนึ่ง)... การเก็งกำไร ไม่ต่ำกว่า 1610 ยังน่าเก็งกำไร หรือ หากยืน 1620 ได้มั่นคง ก็ยังคง เก็งกำไรตามหน้าได้

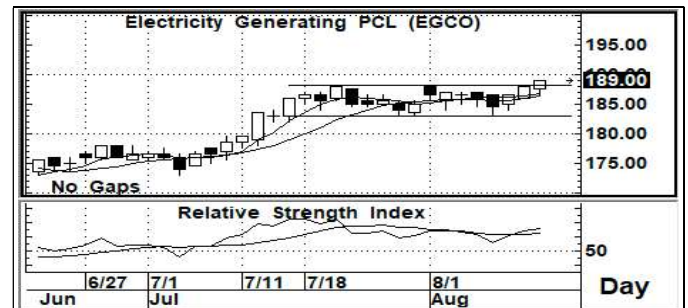
## STOCK PICK



**SC >>> เก็งกำไร**

แนวรับ : 3.54-3.52      แนวต้าน : 3.70-3.80      ตัดขาดทุน : 3.46

มีสัญญาณที่ดี จากกราฟแท่งเทียนรายวัน อีกทั้งค่าสัญญาณ Indicator ระยะสั้น ก็อยู่ในระดับที่มีค่าเป็นแนวโน้มเชิงบวก การขึ้นต่อ จึงยังสามารถคาดหวังได้ หรือ ยังสามารถ เก็งกำไรระยะสั้น ต่อได้



**EGCO >>> เก็งกำไร**

แนวรับ: 189-188      แนวต้าน : 200/210      ตัดขาดทุน : 184

มีสัญญาณที่ดี จากกราฟแท่งเทียนรายวัน อีกทั้งค่าสัญญาณ Indicator ระยะสั้น ก็อยู่ในระดับที่มีค่าเป็นแนวโน้มเชิงบวก การขึ้นต่อ จึงยังสามารถคาดหวังได้ หรือ ยังสามารถ เก็งกำไรระยะสั้น ต่อได้

## Follow Up

ชื่อหุ้น	ราคาปิด	แนวต้าน	แนวรับ	Cut Loss	ความเห็น
KCE	57.50	60.0/62.0	56.0/54.0	52.0	<ดูจังหวะ> ... กลายเป็นว่า ไม่ผ่าน 66.0-67.0 ก็ยังไม่ดีจริง การต่ำกว่า 60.0 ยังต้องระวัง
IVL	44.00	45.0/46.0	43.5/43.0	41.5	<ดูจังหวะ> ... ต้องยืน 43.0 ให้ได้มั่นคง จึงจะมีลุ้นทางขึ้น และหากยืน 46.0 ได้ ก็เริ่มน่าสน
OTO	12.20	13.5/14.0	12.0	11.7	<ดูจังหวะ> ... ถ้าจะมีลุ้นการหยุดลง หรือ มีแนวว่าจะแดงกลับได้บ้าง ก็ต้องไม่ต่ำกว่า 12.00 ไว้
FORTH	49.00	51.0/53.0	48.5/47.5	46.5	<ดูจังหวะ> ... รูปแบบโครงสร้างการแกว่งตัว ยังดูดี หากยืนระดับ 50.0 ได้มั่นคง ก็จะมีลุ้น

นักวิเคราะห์... สิทธิพร เอนในเมือง (004858) / 02-659-8026 / sittiporn@uobkayhian.co.th