

“คลื่นหลัก ก็ยังลุ่มต่อ”... (แต่ยังอาจเพื่อ ลงลึก อีกครั้ง ก็ได้)

SET Index

ภาพสัญญาณหลัก / (ภาพที่ 1) จากการคาดการณ์ การแกว่งตัวของคลื่น 4 ที่มีการตั้งขึ้นมาจากระดับ 1520+/- นั้น ยังไม่อาจจะคาดหวังการขึ้นเป็นคลื่น 5 (ขึ้นยาวๆ) ได้ทันที เพราะด้วยรูปแบบของ คลื่น 1 ที่ลง 2 นั้น มีการลงแนวตั้งที่เดียวเลย จึงมีความเป็นไปได้ว่า รูปแบบของคลื่น 4 นั้น ควรจะเป็นการแกว่งตัว Zig Zag หรือ แกว่งตัวออกข้างในกรอบ 1520-1720... นั้นแปลว่า จากการขึ้นมาจาก 1520+/- นั้นจะไปได้ไม่เกิน 1720+/- ไว้ก่อน และก็อาจจะไม่จำเป็นจะต้องไปให้ถึงระดับ 1720 ก็ได้ อาจจะไปแถวๆ 1660+/- หรือ 1680-1700 ก็ได้ ซึ่งในระดับพื้นที่ 1700-1720 ก็อาจจะต้องเริ่มระวังความผันผวน หรือ อาจจะต้องระวังการอ่อนตัวลงในระลอกใหม่อีกครั้งก็ได้ ซึ่งการลงที่จะมีแนวโน้มจะลงมาได้ถึงจุดเริ่มต้นของการขึ้นในระลอกนี้ก็ได้ หรือ จะลงมาทดสอบระดับ 1520+/- อีกครั้ง ได้นั้นเอง... แล้วถ้าจะถามว่า ถ้าจะขึ้นไปยืนระดับ 1720+/- ได้มันคง เลยละ การขึ้นจะกลายเป็นคลื่น 5 ได้เลยหรือไม่ คำตอบก็คือ “ได้” แต่ยืน 1720 แล้ว ห้ามต่ำกว่าด้วยนะ เรียกว่า ผ่านแล้วต้องผ่านเลย หรือ ยืนให้ได้เด็ดขาดนั่นเอง

ภาพระยะสั้น (ภาพที่ 2) ในสัปดาห์นี้ ก็ยังคงคาดหวังการขึ้นต่อเนื่องได้ แม้ว่ารูปแบบของแท่งเทียนรายวัน ในวันสุดท้ายของสัปดาห์ที่ผ่านมา นั้น จะออกมาในสัญญาณเชิงลบเล็กๆ แต่การอ่อนตัวใดๆ หรือ การแกว่งตัวที่ต่ำกว่า 1610 เสียก่อน แนวโน้มเชิงบวก ก็ยังคงอยู่ หรือ เรียกว่า ยังคงคาดหวังระดับ 1660+/- ได้ต่อไปนั่นเอง

กลยุทธ์การลงทุน

ลงทุนจริง ในกรอบ 1520-1720 อาจจะยังเลือกหุ้้นเก็บได้ ... **ส่วนการเก็งกำไรระยะสั้น** หากไม่ต่ำกว่า 1610 เสียก่อน ก็ยังเก็งกำไรรอบขาขึ้นนี้ต่อได้ หรือ หากขึ้นไปยืนระดับ 1630 ได้ก่อน และยืนได้อย่างมั่นคง ก็เล่นตามน้ำระยะสั้น เพื่อหวังขาย 1660

แนวรับ 1,615 / 1,610 แนวต้าน 1,630 / 1,660

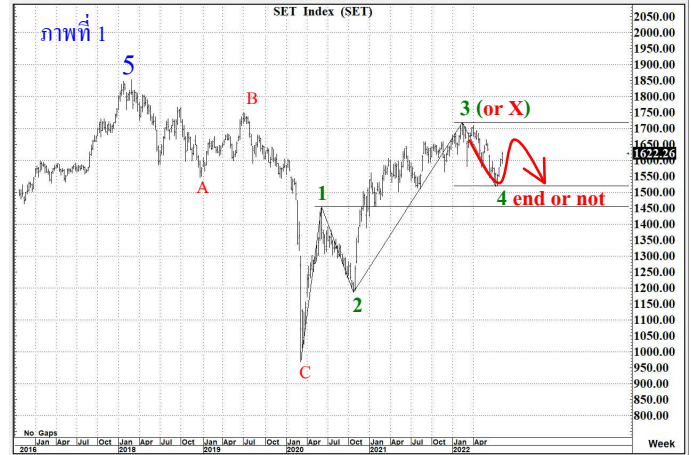
SET50 Index

สัญญาณเทคนิค / (ภาพที่ 3) รูปแบบของแท่งเทียนรายวันในวัันศุกร์ เป็นสัญญาณเชิงลบเล็กๆ ซึ่งเป็นเชิงลบชัดเจน ก็ต้องต่ำกว่า 975 แต่ถ้าจะลบภาพสัญญาณนี้ได้ ก็ต้องยืน 990 ให้ได้มันคง การขึ้นต่อ ก็จะมี

กลยุทธ์

ดูจังหวะ หากยืน 990 ได้อย่างมั่นคง ก็เล่นทางขึ้นต่อเนื่องได้

แนวรับ 980 / 975 แนวต้าน 990 / 1,000



AWC

ราคาปิด 5.30

คำแนะนำ **ซื้อเก็งกำไร**

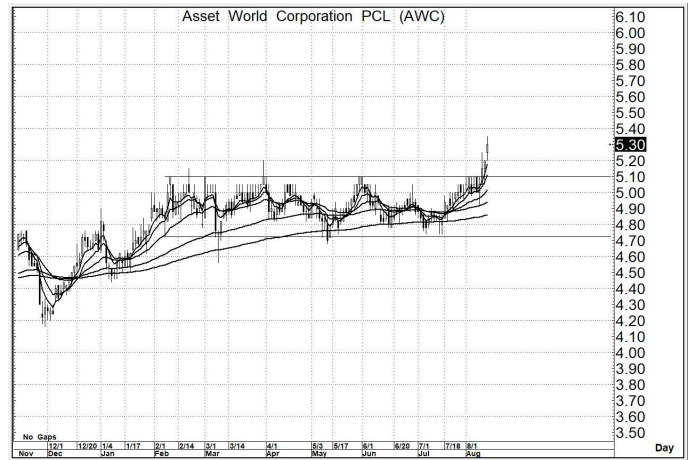
คำสัญญาณ

รูปแบบของการแกว่งตัวของราคา หรือ Pattern มีรูปแบบที่เป็นเชิงบวก อีกทั้งมีสัญญาณ เชิงบวกจาก MA. การขึ้น จึงยังคาดหวังได้

กลยุทธ์ ... **ซื้อเก็งกำไร**

แนวรับ 5.30 – 5.25 (ยืน 5.10 ไม่ได้ ขายตัดขาดทุน)

เป้าหมาย 6.00 – 6.20



BE8

ราคาปิด 58.75

คำแนะนำ **ซื้อเก็งกำไร**

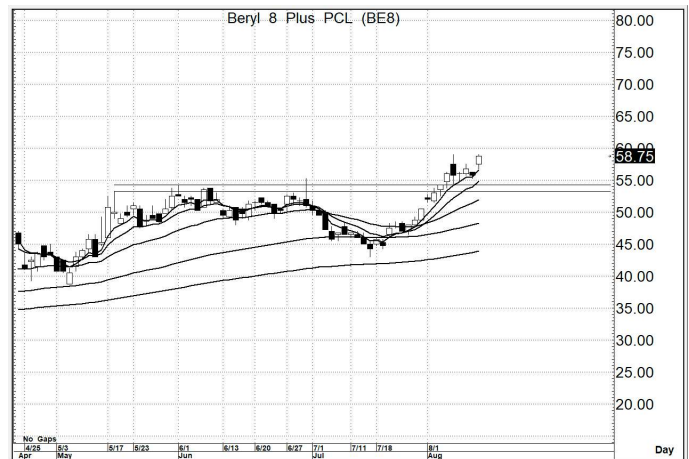
คำสัญญาณ

รูปแบบของการแกว่งตัวของราคา หรือ Pattern มีรูปแบบที่เป็นเชิงบวก อีกทั้งมีสัญญาณ เชิงบวกจาก MA. การขึ้น จึงยังคาดหวังได้

กลยุทธ์ ... **ซื้อเก็งกำไร**

แนวรับ 58.5 – 57.5 (ยืน 56.0 ไม่ได้ ขายตัดขาดทุน)

เป้าหมาย 69.0 – 70.0



BDMS

ราคาปิด 28.25

คำแนะนำ **ซื้อเก็งกำไร**

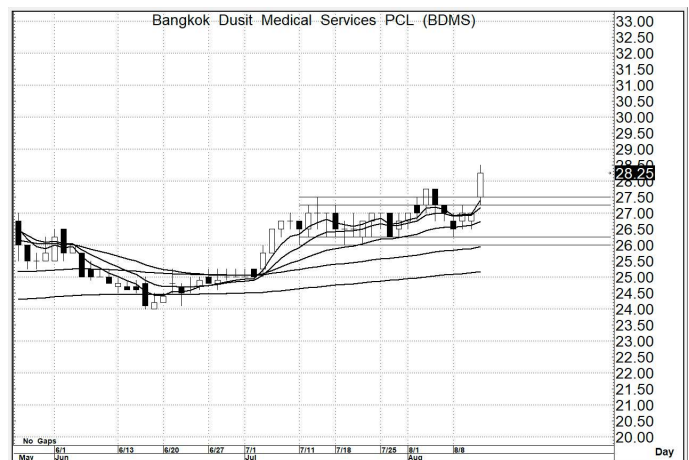
คำสัญญาณ

รูปแบบของการแกว่งตัวของราคา หรือ Pattern มีรูปแบบที่เป็นเชิงบวก อีกทั้งมีสัญญาณ เชิงบวกจาก MA. การขึ้น จึงยังคาดหวังได้

กลยุทธ์ ... **ซื้อเก็งกำไร**

แนวรับ 28.0 – 27.5 (ยืน 27.0 ไม่ได้ ขายตัดขาดทุน)

เป้าหมาย 34.0 – 35.0



สิทธิพร เชนโนเมือง (เลขที่ 004858)

โทร. 02-659-8026, 02-659-8028

E-mail : sittiorn@uobkayhian.co.th