

<<< หลังยังพึ่งผา(หรั่ง) เดินหน้าก็ยิ่งหวังได้ ... (ย่อได้ แต่อย่าเยอะ) >>>



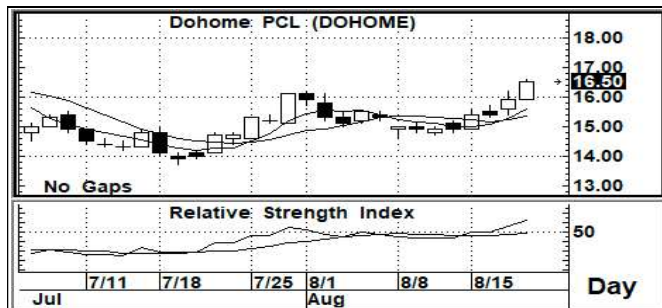
บรรยากาศของตลาด มีการเก็งกำไรกันอย่างกระจัดกระจายไปในทุกกลุ่ม แต่เน้นเป็นรายตัว... ด้วยจิตวิทยาด้านบวก จากการเห็นว่า ต่างชาติยังอยู่

**ภาพระยะกลาง (ภาพซ้าย)** ด้วยรูปแบบของแนวโน้มขาขึ้นที่เป็นมาก่อนหน้านี้ ถ้ามองในแง่ของการนับคลื่นแอลเลียด หากเราจะนับว่า 1520+/- เป็นจุดต่ำสุดของรอบ หรือเป็นจุดเริ่มต้นของคลื่น 4 นั้น การจะเป็นการขึ้นต่อเนื่อง เพื่อเป็น คลื่น 5 ต่อไปนั้น ถือว่ายังไม่ยืนยันตามนั้นได้จริง จนกว่าจะผ่านระดับ 1720 ไปได้อย่างเด็ดขาด แปลว่า การขึ้นในระลอกนี้ ยังคงต้องระวังระดับใกล้ๆ 1720 ไว้ก่อน เพราะด้วยรูปแบบของคลื่น 4 อาจจะมีลึกลงๆ อีกครั้งได้

**สำหรับระยะสั้น (ภาพขวา)** ยังถือว่า ยืนระดับ 1630+/- (หรือพื้นที่ 1630-1625 ได้) ซึ่งหากยังรักษาการแกว่งตัวเหนือระดับดังกล่าวได้อยู่ ความน่าจะเป็นของตลาด จึงอาจจะคาดหวังการขึ้นต่อเนื่องได้อยู่ ซึ่งเป้าหมายของการขึ้นในระลอกนี้ อาจจะอยู่ที่ 1660-1670 และ อาจเข้าใกล้ 1700+/- ได้ (ไม่เกิน 1720)

**กลยุทธ์** (ระยะสั้นมาก หรือ วันหนึ่ง)... เน้นการเก็งกำไรด้วยการไม่ลงมามากกว่า 1620 ก่อน หรือ ถ้าย้อนตัวลง 1630-1625 ก็ยังน่าสนใจ

## STOCK PICK



**DOHOME >>> เก็งกำไร**

แนวรับ : 16.4-16.2    แนวต้าน : 18.0-19.0    ตัดขาดทุน : 15.8

มีสัญญาณที่ดี จากกราฟแท่งเทียนรายวัน อีกทั้งค่าสัญญาณ Indicator ระยะสั้น ก็อยู่ในระดับที่มีค่าเป็นแนวโน้มเชิงบวก การขึ้นต่อ จึงยังสามารถคาดหวังได้ หรือยังสามารถ เก็งกำไรระยะสั้น ต่อได้



**AFC >>> เก็งกำไร**

แนวรับ : 15.0-14.0    แนวต้าน : 18.0-19.0    ตัดขาดทุน : 13.7

มีสัญญาณที่ดี จากกราฟแท่งเทียนรายวัน อีกทั้งค่าสัญญาณ Indicator ระยะสั้น ก็อยู่ในระดับที่มีค่าเป็นแนวโน้มเชิงบวก การขึ้นต่อ จึงยังสามารถคาดหวังได้ หรือยังสามารถ เก็งกำไรระยะสั้น ต่อได้

## Follow Up

ชื่อหุ้น	ราคาปิด	แนวต้าน	แนวรับ	Cut Loss	ความเห็น
<b>BH</b>	186.5	190 / 195	184-182	179	<ดูจังหวะ> ... หลักๆ แล้ว เน้นไม่ต่ำกว่า 180 ก็ยังคงคาดหวังแนวโน้มที่เป็นขาขึ้นต่อไปได้
<b>SCB</b>	108.0	112-113	107-106	103	<ดูจังหวะ> ... การยืนเหนือระดับ 105 ได้นั้น แนวโน้มระยะสั้น ยังถือว่าอยู่ในแนวโน้มที่ดี
<b>TH</b>	5.10	5.60 / 6.50	5.00-4.80	4.70	<ดูจังหวะ> ... ดีๆ น้อยๆ ไม่ต่ำกว่า 4.80 ก็ยังน่าเก็งกำไรระยะสั้น ซึ่งถ้ายืน 5.50 ได้ จะยิ่งดี
<b>GLOBAL</b>	20.0	21.0/22.0	19.8-19.6	19.3	<ดูจังหวะ> ... โครงสร้างระยะสั้น เริ่มเป็นขาขึ้น ถ้าไม่พลิกต่ำกว่า 19.5 ก่อน ก็ยังน่าเก็งกำไร

นักวิเคราะห์... สิทธิพร เจริญในเมือง (004858) / 02-659-8026 / sittiporn@uobkayhian.co.th