

## “ถ้าอ่อนตัวเพื่อปรับฐาน ก็ไม่ผิด”... (แต่อย่าลึกเกินไป)

### SET Index

**ภาพสัญญาณหลัก / (ภาพที่ 1)** จะเรียกว่าแนวโน้มระยะกลางขึ้นไป ยังอาจจะต้องคาดหวังการแกว่งตัว ที่มีกรอบระดับ 200 จุด ไว้ก่อน คือ ด้วยรูปแบบของ คลื่น 4 ที่อาจจะยังไม่จบจริง น่าจะอยู่ในกรอบของการแกว่งตัวระดับ 1520-1720 เรียกว่า เป็นการแกว่งตัวออกข้าง ตามการคาดการณ์จากรูปแบบของ คลื่น 1 ที่ลง 2 มาก่อนหน้านี้ นั่นแปลว่า ในระยะกลางๆ ขึ้นไป หรือ 3-6 เอ็น อาจจะมีความเป็นไปได้ ที่จะมีการขึ้นเพื่อเข้าใกล้ 1720+/- ได้ อยู่ หรือ อย่างน้อยๆ ก็น่าจะมีลุ้น 1660-1670 ได้เป็นอย่างดีน้อย (หรือถ้ามี 1680-1700 ก็ต้องระวัง) แต่อย่างไรก็ตาม การจะขึ้นได้ตามที่กล่าวมาทั้งหมดนั้นนั้น การแกว่งตัวก็ต้องอยู่ในเงื่อนไขของระยะสั้นด้วย ...ต้องไปดูว่า การปรับฐานระยะสั้นต้องลงได้แค่ไหน ถึงจะยังอยู่ในแนวโน้มเชิงบวก ที่จะคาดหวังในการขึ้นอย่างที่กำลังกล่าวมาได้

**ภาพระยะสั้น (ภาพที่ 2)** จากการที่เริ่มเห็นการผ่านแนวต้านที่เป็นแนวโน้มขาลง ขึ้นมาได้อย่างต่อเนื่อง และเครื่องมืออ่านแนวโน้มเริ่มจะมีทิศทางในเชิงบวก แต่ด้วยรูปแบบของการที่ ถือว่าขึ้นแรง หรือ ขึ้นอย่างต่อเนื่องติดต่อกันในระยะเวลาที่เร็ว การอ่อนตัวเพื่อปรับฐาน อาจจะมีความเป็นไปได้ เรียกว่า อย่างน้อยๆ อาจจะมีการปรับตัวลงเพื่อเข้าทดสอบเครื่องมือแนวโน้มที่เป็นขาขึ้น ที่ระดับ 1600-1590 ได้ ซึ่งหากการอ่อนตัวที่ไม่ต่ำกว่าระดับนี้ แนวโน้มที่จะคาดหวังการขึ้นต่อเพื่อทดสอบ 1660-1670 หรือ 1680-1700 ก็ยังคาดหวังได้ต่อไป

### กลยุทธ์การลงทุน

**ลงทุนจริง** ในกรอบ 1520-1720 อาจะยังเลือกหุ้นเก็บได้ ...  
**ส่วนการเก็งกำไรระยะสั้น** ดูจังหวังในการอ่อนตัว ซึ่งหากจะมีการอ่อนตัวลงทดสอบ 1600-1590 แล้วไม่ต่ำกว่าอย่างเด็ดขาด การซื้อเก็งกำไรระลอกใหม่ ก็ยังสามารถทำได้ ต่ำกว่า 1580 หยุด  
**แนวรับ 1,600 / 1,590 แนวต้าน 1,640 / 1,660**

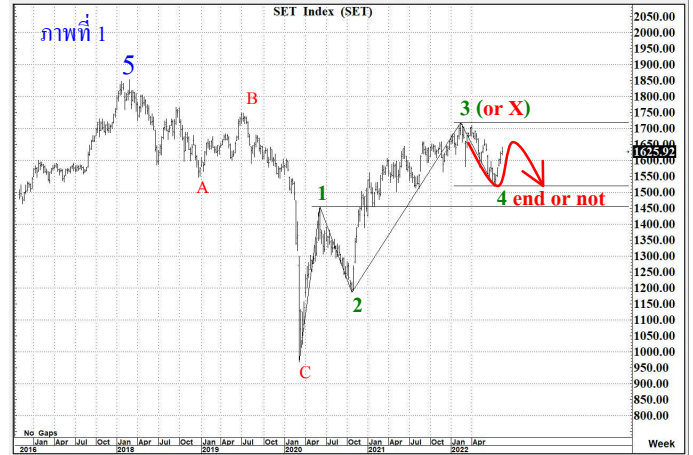
### SET50 Index

**สัญญาณเทคนิค / (ภาพที่ 3)** จะเรียกว่า อยู่ในกาทดสอบแนวต้านของแนวโน้มขาลง ซึ่งความน่าจะเป็น ของการแกว่งตัว ก็อาจจะมี การลงหรืออ่อนตัวก่อนได้ แต่ก็อาจจะเพื่อเป็นการปรับฐาน แล้วรอการขึ้นต่อ เนื่องจากรูปแบบของเครื่องมือแนวโน้ม เริ่มมีสัญญาณในเชิงบวก

### กลยุทธ์

ดูจังหวะ การอ่อนตัว ที่ไม่ต่ำกว่า 970 ก็ยังมองลุ้นทางขึ้นต่อได้

**แนวรับ 975 / 970 แนวต้าน 990 / 995**



## AWC

ราคาปิด 5.50

คำแนะนำ **ซื้อเก็งกำไร**

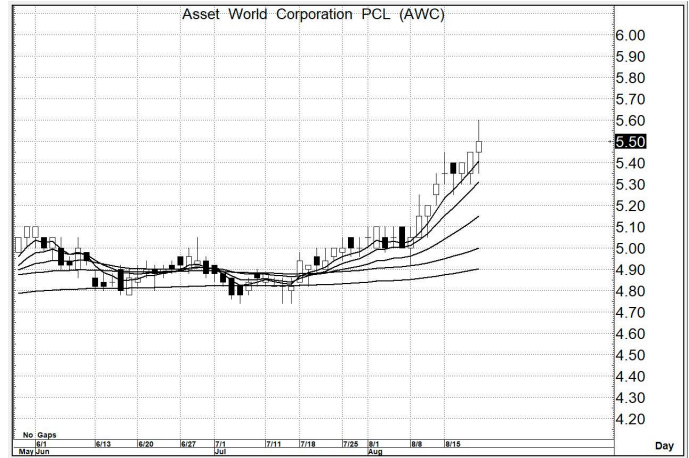
### คำสัญญาณ

รูปแบบของการแกว่งตัวของราคา หรือ Pattern มีรูปแบบที่เป็นเชิงบวก อีกทั้งมีสัญญาณ เชิงบวกจาก MA. การขึ้น จึงยังคาดหวังได้

**กลยุทธ์ ... ซื้อเก็งกำไร**

**แนวรับ** 5.45 – 5.40 (ยีน 5.30 ไม่ได้ ขายตัดขาดทุน)

**เป้าหมาย** 6.00 – 6.20



## SPA

ราคาปิด 9.20

คำแนะนำ **ซื้อเก็งกำไร**

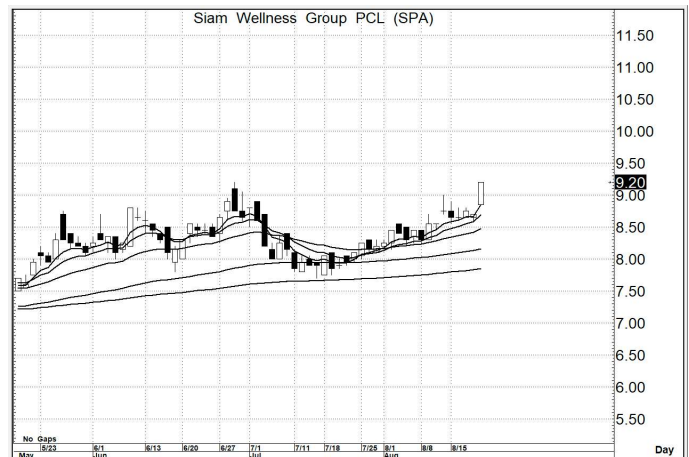
### คำสัญญาณ

รูปแบบของการแกว่งตัวของราคา หรือ Pattern มีรูปแบบที่เป็นเชิงบวก อีกทั้งมีสัญญาณ เชิงบวกจาก MA. การขึ้น จึงยังคาดหวังได้

**กลยุทธ์ ... ซื้อเก็งกำไร**

**แนวรับ** 9.15 – 9.00 (ยีน 8.80 ไม่ได้ ขายตัดขาดทุน)

**เป้าหมาย** 10.5 – 11.0



## SABINA

ราคาปิด 26.25

คำแนะนำ **ซื้อเก็งกำไร**

### คำสัญญาณ

รูปแบบของการแกว่งตัวของราคา หรือ Pattern มีรูปแบบที่เป็นเชิงบวก อีกทั้งมีสัญญาณ เชิงบวกจาก MA. การขึ้น จึงยังคาดหวังได้

**กลยุทธ์ ... ซื้อเก็งกำไร**

**แนวรับ** 26.0 – 25.5 (ยีน 25.0 ไม่ได้ ขายตัดขาดทุน)

**เป้าหมาย** 29.0 – 30.0 / 32.0



สิทธิพร เชนโนเมือง (เลขที่ 004858)

โทร. 02-659-8026, 02-659-8028

E-mail : sittiorn@uobkayhian.co.th