

สิทธิพร เจริญเมือง (เลขที่ 004858)

โทร. 02-659-8026, 02-659-8028

E-mail : sittipom@uobkayhian.co.th

## JDF – รอบนี้ โฟกัสกันที่ “25 วัน”

Badta.seiyn Badta.seiyn Badta.seiyn Badta.seiyn Badta.seiyn

### ที่มา ในลี้จั่วหัว... ไม่ใช่ว่า เราจะดูหุ้น หรือ ตลาด ใน 25 วันนี้ ว่าจะเป็นอย่างไรระ

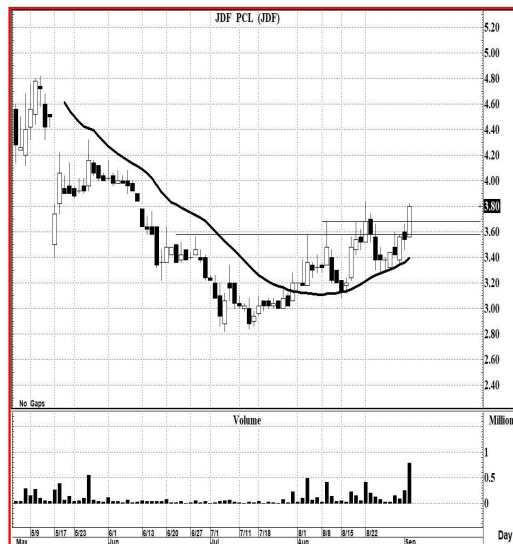
เดี๋ยวบางท่านอาจจะเข้าใจจากข้อความที่จั่วหัวว่า อีกแค่ 25 วัน จะเห็นอะไรบางอย่างหรือเปล่า จากที่จั่วหัวมาในวันนี้นั้น จะเป็นเรื่องของ สัญญาณทางเทคนิค จากเส้น SMA25days นั้นแหละครับ... ซึ่งจริงๆ แล้วนั้นในเรื่องสัญญาณทางเทคนิคเครื่องมือตัวนี้ เหนือเมฆได้กล่าวมาตลอด ตั้งแต่สมัยมีการอบรมโครงการ UIA. (UTRADE Investment Academy) ตั้งแต่ รุ่น 1 ถึง รุ่น 5 แล้วยังกล่าวใน LIVE และดูตัวอย่างกันมาบ่อย แต่ที่ผ่านมา ก็แค่เหมือนจะเป็นการดูรูปแบบของสัญญาณ ที่เราเอาอดีต หรือ ที่ผ่านมาแล้ว มาว่ากัน.. แต่ในคราวนี้แหละ จะได้อีกจริงๆ เสียที่ว่า สิ่งที่เราใช้มานั้น มันจะเป็นไปตามทฤษฎีได้อย่างที่ดูกันมาใหม่ ซึ่งที่ผ่านมานั้น มันเป็นไปตามนั้น ซึ่งเราก็คงว่ามันเป็นไปตามนั้นจากสิ่งที่ผ่านมา... แต่คราวนี้แหละ ไม่ว่าจะทั้งหุ้น JDF และ SET Index อยู่ในสัญญาณ ของ SMA25days ที่เป็นแนวโน้มในเชิงบวก แต่อาจจะต่างกันตรงที่ หุ้น JDF กำลังจะขึ้นเพื่อหนีจาก SMA25days ไปให้สูงๆ กว่าระดับปัจจุบัน... ส่วน SET Index นั้นหลังจากที่ขึ้นมา SMA25days มาก่อนหน้านี้แล้วหนึ่งรอบ จนเราอาจจะไล่ตามซื้อไล่ตามเล่นกันไม่ทัน จนมีการปรับฐานและลงมาทดสอบ SMA25days ที่ดูเหมือนจะเป็นตัวที่มีแนวโน้มแข็งแกร่งอยู่เหมือนกันนะ.. การแกว่งตัวต่ำกว่า SMA25days นั้น มีความเป็นไปได้อยู่แล้ว แต่การแกว่งตัว ถ้าไม่ทำให้ SMA เสียภาพของการเป็นแนวโน้มเชิงบวก ยิ่งก็ยิ่งน่าจะหวังทางขึ้นต่อไป... แต่ถ้าเกิด MA. เสียแนวโน้ม ก็นั่นแหละ เลิก

**ดูตามเกม...** อาจจะไม่ขอกล่าวถึงเกมการเล่นอะไรที่มันมากความเกินไป แม้ว่าในช่วงของการซื้อขาย อาจจะเห็นออร์เดอร์แปลกๆ ก็ตาม แต่เรามารู้ว่ากันที่รูปแบบของแนวโน้ม SMA ตามที่ว่ากันก่อน

**แนวรับ** : ... 3.80-3.66 แต่ต่ำกว่า 3.60 ขอหนีไว้ก่อน

**เป้าหมาย** : ... 4.20-4.30 หรือ อาจจะคาดหวัง 4.80 ได้

Price Chart...(JDF)



### ความเห็น ... จากสัญญาณทางเทคนิค

**กราฟราคาหุ้น JDF...** ที่ต้องกล่าวว่า หากต่ำกว่า 3.60 อาจจะต้องหนีก่อน แม้ว่าสัญญาณของ MA25days จากการต่ำกว่าระดับดังกล่าว อาจจะยังไม่เสียรูป แต่การจะลงต่ำกว่า 3.60 นั้น อาจจะมีความเสี่ยงในการลงได้ถึงระดับ 3.40 กันเลยทีเดียว ซึ่งจะเป็นการเสียเปรียบราคาในการเก็งกำไร ซึ่งนั่นหมายถึงว่า ต่ำกว่า 3.60 เราจะต้องหนีไว้ก่อน แล้วไปดูกันที่ระดับใกล้ๆ MA กันอีกที แต่ด้วยรูปแบบของ MA ที่เป็นแนวโน้มเชิงบวกตามภาพ เราจะเห็นว่า มีการดีงจาก MA ได้มาแล้ว 1 ครั้ง และครั้งนี้ ดีงมาจาก 3.40 ซึ่งคาดว่า อาจจะมีการดีงแรงๆ ได้เหมือนกัน (ดูจาก Volume) ดังนั้น การเปิดแรงๆ แล้วไปต่อ เราก็อาจจะตามกันเสียมากกว่านะ