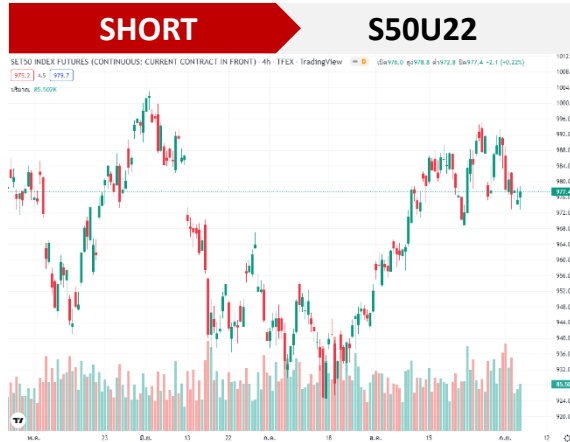


TFEX Strategy

6 September 2022



แม้ดัชนีปริมาณแรงวานนี้ แต่ภาพรวมยังผันผวน

ภาพรวมยังผันผวนและเสี่ยงต่อการเปิดสถานะ Long หลังดัชนีฟอรัมตัว ในรูปแบบ Head & Shoulder ซึ่งบ่งชี้ถึงโอกาสการปรับตัวลงในระยะ ถัดไป ประกอบกับ ความกังวลต่อผลการประชุมเฟดในเดือนนี้จะยังคง เป็นอีกหนึ่งปัจจัยที่จำกัดอัพไซด์ของตลาดหุ้นโลก เราแนะนำถือสถานะ short ต่อ

Entry	Target	Stop loss
978-980	960-970	995



ราคาฟอรัมตัวรูปแบบ double bottom ลุ้นการปรับขึ้นในระยะสั้น

ราคาทองคำสร้างฐานบริเวณ \$1690-1700 ฟอรัมตัวรูปแบบ double bottom แม้แรงกดดันทางฝั่งเงินดอลลาร์สหรัฐฯที่แข็งค่าและบอนด์ยีลด์ที่ ปรับขึ้นยังคงสูง อย่างไรก็ตาม เรายังคงมองว่าระดับบอนด์ยีลด์ ณ ปัจจุบัน สะท้อนการปรับขึ้นอัตราดอกเบี้ยของเฟดไปมากแล้วในระยะสั้น ประกอบกับ แรงกดดันฝั่งเงินเฟ้อที่ยังสูง เป็นโอกาสการกลับมาเล่นฝั่ง long

Entry	Target	Stop loss
1697-1712	1740-1755	1680

Analyst: Chaiwat Arsirawichai +662 659 8301
Thansin Klinthanom +662 659 8025

Assistant Analyst: Thanawat Thangchadakorn +662 659 8439