

“สั้น ๆ ใช้ได้ - ดำเนินต่อไป มาลุ้นกัน”...(คลื่น 4 มีอีกขาไหม)

สิทธิพร เจนในเมือง (เลขที่ 004858)

โทร. 02-659-8026, 02-659-8028

E-mail : sittiporn@uobkayhian.co.th

SET Index

ภาพสัญญาณหลัก / (ภาพที่ 1) ยังเป็นแค่การคาด ความน่าจะเป็นของคลื่น 4 ที่น่าจะเป็นรูปแบบ แกว่งออกข้าง ซึ่งถ้าตามรูปแบบของคลื่น 1 ลง 2 เป็นไปตามภาพที่เห็นแล้วนั้น คลื่น 3 ลง 4 ก็อาจจะเป็นการขึ้นจากระดับ 1520+/- เพื่อเข้าใกล้ 1720+/- แล้ว อาจจะลงมาที่ระดับ 1520+/- อีกครั้ง ซึ่งหากไม่มีการผ่าน 1720 แล้ว ยืนได้มันคงความน่าจะเป็นของการลงมาต่ำๆ หรือ ลงมาทดสอบแถวๆ 1520+/- ก็มีความน่าจะเป็น ตามรูปแบบของคลื่นแอลเลียต ... สรุปว่า เรายังไม่ได้มองแนวโน้มระยะกลางๆ ดีเกินไปกว่า 1720+/- แต่ถ้ามีการลงจากระดับ 1720+/- สู่ระดับ 1520+/- อีกครั้ง แล้วไม่ต่ำกว่า หรือมีการเต็งกลับได้ในระยะต่อไปด้วยแล้วนั้น เรายะคาดหวังในระยะกลางๆ ได้ไว้ก่อนเลยว่า จะดีมากๆ

ภาพระยะสั้น (ภาพที่ 2) จากรูปแบบโครงสร้างการแกว่งตัวที่ผ่านระดับพื้นที่ 1640-1650 ขึ้นมาได้ เรายึดว่าสัญญาณแนวโน้มเป็นเชิงบวก หรือ มีโอกาสขึ้นต่อเนื่องได้... อีกทั้ง เครื่องมืออ่านแนวโน้มยังอยู่ในค่าที่เป็นสัญญาณเชิงบวกอยู่ก่อนแล้วนั้น การเต็งจากเครื่องมือดังกล่าว อยู่ในระดับเริ่มต้นรอบขึ้นระลอกใหม่ ซึ่งนั่นแปลว่า หากไม่ลงมาต่ำกว่า 1640 เสียก่อน แนวโน้มการขึ้นต่อเนื่อง จะมีความเป็นไปได้ และนั่น อาจจะขึ้นเพื่อเข้าทดสอบแนวต้านพื้นที่ 1700-1720 นั่นเอง แล้วหลังจากนั้น การแกว่งตัวในระดับนั้น จะมีความผันผวนมากขึ้น หรือมีความเป็นไปได้ที่จะอ่อนตัวลงตามมา ตามรูปแบบของคลื่นใหญ่

กลยุทธ์การลงทุน

ลงทุนจริง หรือในระยะกลางๆ รอขายที่ระดับ 1720+/- ก่อน ... ส่วนการเก็งกำไรระยะสั้น การไม่ต่ำกว่า 1640 ยังน่า เก็งกำไรระยะสั้นต่อได้ หรือ หากสัปดาห์นี้ ไม่ต่ำกว่า 1650 ลงมา ก็ยังคงเก็งกำไรตามหน้าได้ เพื่อรอขาย เมื่อเข้าใกล้ระดับ 1700 (แล้วรอ) **แนวรับ 1,650 / 1,640 แนวต้าน 1,680 / 1,700**

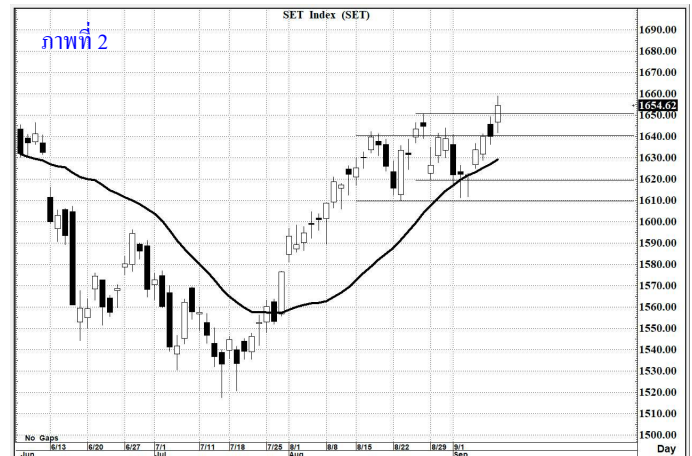
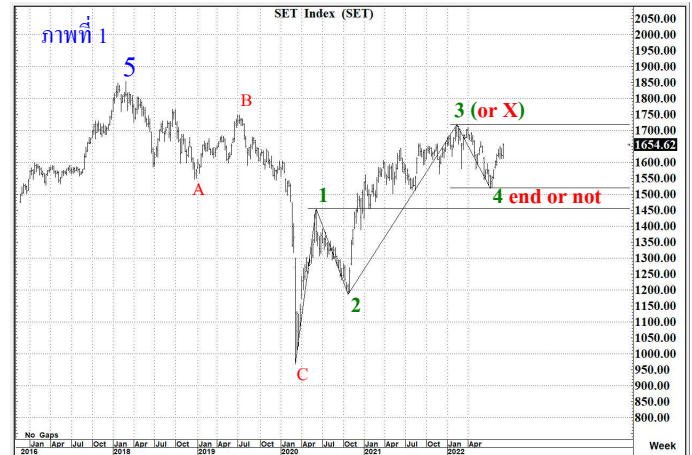
SET50 Index

สัญญาณเทคนิค / (ภาพที่ 3) ค่าสัญญาณของเครื่องมือแนวโน้ม และรูปแบบของโครงสร้างการแกว่งตัว ยังคาดหวังแนวโน้มเชิงบวกได้ หรือ หากสามารถขึ้นไปยืน 998 ได้มันคง การขึ้นต่อเนื่อง ก็จะมีได้ทันที

กลยุทธ์

ไม่ต่ำกว่า 985 ก็ยังมองทางขึ้นได้ หรือ ยืน 998 ได้ ก็เล่นขึ้นต่อ

แนวรับ 990 / 985 แนวต้าน 998 / 1,005



CENEL

ราคาปิด 47.25

คำแนะนำ **ซื้อเก็งกำไร**

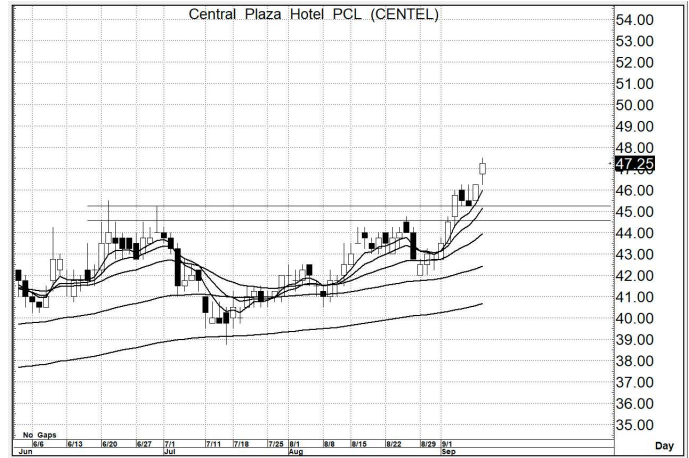
คำสัญญาณ

รูปแบบของการแกว่งตัวของราคา หรือ Pattern มีรูปแบบที่เป็นเชิงบวก อีกทั้งมีสัญญาณ เชิงบวกจาก MA. การขึ้น จึงยังคาดหวังได้

กลยุทธ์ ... ซื้อเก็งกำไร

แนวรับ 47.0 – 46.5 (ยืน 45.5 ไม่ได้ ขายตัดขาดทุน)

เป้าหมาย 52.0 – 54.0



AGE

ราคาปิด 4.50

คำแนะนำ **ซื้อเก็งกำไร**

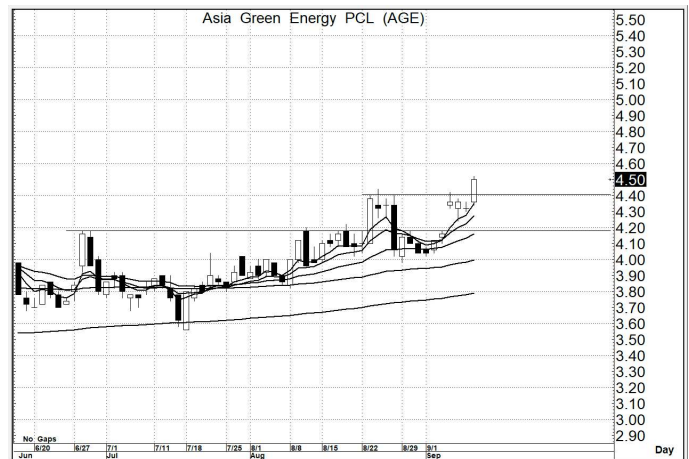
คำสัญญาณ

รูปแบบของการแกว่งตัวของราคา หรือ Pattern มีรูปแบบที่เป็นเชิงบวก อีกทั้งมีสัญญาณ เชิงบวกจาก MA. การขึ้น จึงยังคาดหวังได้

กลยุทธ์ ... ซื้อเก็งกำไร

แนวรับ 4.50 – 4.40 (ยืน 4.30 ไม่ได้ ขายตัดขาดทุน)

เป้าหมาย 5.00 – 5.20



SISB

ราคาปิด 18.5

คำแนะนำ **ซื้อเก็งกำไร**

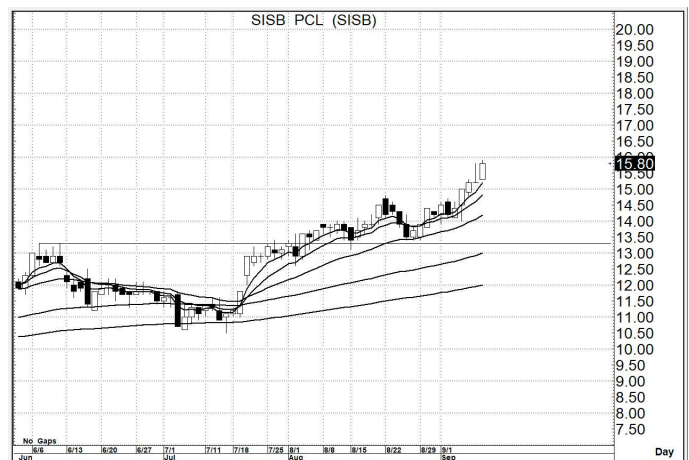
คำสัญญาณ

รูปแบบของการแกว่งตัวของราคา หรือ Pattern มีรูปแบบที่เป็นเชิงบวก อีกทั้งมีสัญญาณ เชิงบวกจาก MA. การขึ้น จึงยังคาดหวังได้

กลยุทธ์ ... ซื้อเก็งกำไร

แนวรับ 15.7 – 15.4 (ยืน 15.0 ไม่ได้ ขายตัดขาดทุน)

เป้าหมาย 19.0 – 20.0



สิทธิพร เชนในเมือง (เลขที่ 004858)

โทร. 02-659-8026, 02-659-8028

E-mail : sittiorn@uobkayhian.co.th