

<<< ก็ยังน่าจะเป็นไปตามคาด ... (สั้นแนวต้านสำคัญต่อ) >>>



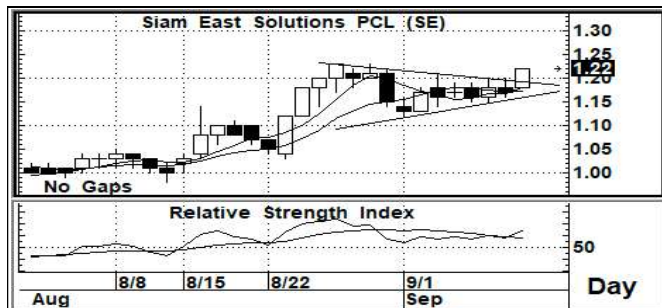
บรรยากาศของตลาด ก็ยังถือว่า ยังพอใจในการเก็งกำไรระยะสั้น... แต่ก็อาจจะยังคงมีความกังวล จากการเล่นของกลุ่มใหญ่ ว่าจะเห็นขายออกมาได้

ภาพระยะกลาง (ภาพซ้าย) ด้วยรูปแบบของแนวโน้มขาขึ้นที่เป็นมาก่อนหน้านี้ ถ้ามองในแง่ของการนับคลื่นแอลเลียด หากเราจะนับว่า 1520 +/- เป็นจุดต่ำสุดของรอบ หรือเป็นจุดเริ่มต้นของคลื่น 4 นั้น การจะเป็นการขึ้นต่อเนื่อง เพื่อเป็น คลื่น 5 ต่อไปนั้น ถือว่ายังไม่ยืนยันตามนั้นได้จริง จนกว่าจะผ่านระดับ 1720 ไปได้อย่างเด็ดขาด แปลว่า การขึ้นในระยะสั้นนี้ ยังคงต้องระวังระดับใกล้ๆ 1720 ไว้ก่อน เพราะด้วยรูปแบบของคลื่น 4 อาจจะมีลึกลงๆ อีกครั้งได้

สำหรับระยะสั้น (ภาพขวา) แนวโน้มขาขึ้น ยังคาดหวังการขึ้นตามกรอบแนวโน้มได้ ซึ่งถ้าจะว่าไป ก็ยังเป็นการเริ่มตั้งระลอกใหม่จากเครื่องมือแนวโน้ม (MA25) ดังนั้น หากไม่มีการพลิกลงมาต่ำกว่า 1640 เสียก่อน การขึ้นตามแนวโน้มของสัญญาณที่กล่าวมานี้ ก็ยังคงคาดหวังต่อเนื่องได้ ซึ่งก็จะหวังได้ถึง 1700 +/-

กลยุทธ์ (ระยะสั้นมาก หรือ วันสั้น)... การเก็งกำไร ดีๆ หน่อย ไม่ต่ำกว่า 1650 ก็ยังคงเล่นตามหน้าต่อได้ และหวังขายเล่นรอบที่ 1700-1720

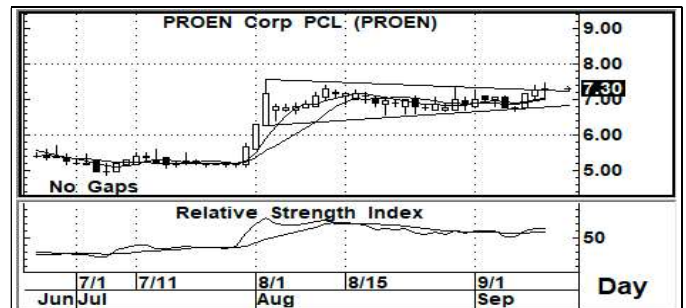
STOCK PICK



SE >>> เก็งกำไร

แนวรับ : 1.20-1.18 แนวต้าน : 1.45-1.50 ตัดขาดทุน : 1.14

มีสัญญาณที่ดี จากกราฟแท่งเทียนรายวัน อีกทั้งค่าสัญญาณ Indicator ระยะสั้น ก็อยู่ในระดับที่มีค่าเป็นแนวโน้มเชิงบวก การขึ้นต่อ จึงยังสามารถคาดหวังได้ หรือยังสามารถ เก็งกำไรระยะสั้น ต่อได้



PROEN >>> เก็งกำไร

แนวรับ : 7.30-7.10 แนวต้าน : 9.00-9.50 ตัดขาดทุน : 6.90

มีสัญญาณที่ดี จากกราฟแท่งเทียนรายวัน อีกทั้งค่าสัญญาณ Indicator ระยะสั้น ก็อยู่ในระดับที่มีค่าเป็นแนวโน้มเชิงบวก การขึ้นต่อ จึงยังสามารถคาดหวังได้ หรือยังสามารถ เก็งกำไรระยะสั้น ต่อได้

Follow Up

ชื่อหุ้น	ราคาปิด	แนวต้าน	แนวรับ	Cut Loss	ความเห็น
PTT	37.25	38.0/38.5	37.0	36.0	<ดูจังหวะ> ... หากไม่ต่ำกว่า 37.0 จะเป็นการดี แต่ถ้าจะมีแนวโน้มดีจริงๆ ต้องยืน 38.0 ได้
AOT	72.25	76.0/80.0	72.5-72.0	70.5	<ดูจังหวะ> ... แนวโน้มระยะสั้น จะยังไม่เสีย ถ้าไม่ต่ำกว่า 72.0 ลงมาเสียก่อน มีลุ้นขึ้นแรงได้
SCB	111.5	113/114	111/109	107	<ดูจังหวะ> ... หลักๆ ยังอยู่ในแนวโน้มขาลง แต่ถ้าไม่ต่ำกว่า 109 เสียก่อน ก็ยังหวังการขึ้นได้
MTC	43.75	45.0/46.0	43.5-43.0	41.5	<ดูจังหวะ> ... ด้วยรูปแบบของโครงสร้าง ต้องไม่ต่ำกว่า 42.0 จะดีที่สุด แต่ก็ยังคงลุ้น Rebound

นักวิเคราะห์... สิทธิพร เอนในเมือง (004858) / 02-659-8026 / sittiporn@uobkayhian.co.th