

## “แก๊งกำไร ต้องเริ่มระวังแล้ว”... (คลื่น 4 มีอีกขา)

สิทธิพร เจนในเมือง (เลขที่ 004858)

โทร. 02-659-8026, 02-659-8028

E-mail : sittiporn@uobkayhian.co.th

### SET Index

**ภาพสัญญาณหลัก / (ภาพที่ 1)** ยังไงเสีย เราก็ยังคงต้องคาดไว้ก่อนว่าคลื่น 4 ยังเหลือการลงอีก 1 ขา ต่อให้มีการขึ้นไปถึงระดับ 1720+/- ได้ก็ตาม ความน่าจะเป็นของการลงลึกๆ หลังจากนั้น ก็ยังคงเป็นไปได้ ซึ่งจะแปลว่า การลงมาต่ำๆ ในระดับแถวๆ 1520+/- ไม่ใช่เรื่องผิด... แต่ถ้าจะลงจากระดับ 1670+/- ซึ่งเป็น High ในสัปดาห์ที่ผ่านมา นั้นก็ถือว่าอยู่ในวิสัยที่จะเกิดขึ้นได้เหมือนกัน เรียกกว่าอาจจะไม่จำเป็นต้องขึ้นไปทดสอบระดับ 1720+/- แล้วก็ได้... แต่การลงในระลอกนี้ อาจจะมีข้อเสียอย่างหนึ่งคือ โอกาสจะต่ำกว่า 1520+/- ก็จะมีมากขึ้นกว่าได้ แต่ทั้งนี้ทั้งนั้น เราก็ยังคงให้ไว้เหมือนเดิมก่อนว่า ในคลื่น 4 ที่เป็นอยู่นี้ จะไม่ควรมีการลงต่ำกว่า 1450 เท่านั้น เพราะไม่เช่นนั้นแล้ว จะไม่ใช่คลื่น 4 และ ก็จะทำให้ คลื่น 3 อาจจะกลายเป็น คลื่น X ตามไปด้วย... ซึ่งนั่นจะเป็นเรื่องใหญ่ของ SET Index ตามมาในระยะต่อไปได้... สรุปจะลงคลื่น 4 อีกหนึ่งขาละหรือไม่นั้น ระยะเวลา จะเริ่มบอกแนวโน้มได้

**ภาพระยะสั้น (ภาพที่ 2)** จริงๆ แล้ว รูปแบบของแนวโน้มนั้นยังไม่เสียภาพของขาขึ้นไปแต่อย่างใดนะ แต่อาจจะเริ่มมีปัญหา หรือ เริ่มมีความเสี่ยงในแนวโน้มเชิงลบ... ซึ่งการผ่านระดับแนวต้านใน Pattern ระยะสั้น และเหมือนจะเป็นการตั้งจากระดับ MA. ระยะสั้น ด้วยแล้วนั้น การอ่อนตัวลงมาเริ่มเกินไป จนต่ำกว่า เส้น MA. ดังกล่าวนั้น เป็นเรื่องที่ต้องระวัง เพราะสัญญาณ Bearish Divergent จะมีค่ามากขึ้นมาทันที ยิ่งหากมีการลงมาต่ำกว่า 1610 ด้วยแล้วนั้น การลงลึกๆ จะชัดเจนขึ้น

### กลยุทธ์การลงทุน

**ลงทุนจริง** อาจจะรอซื้อต่ำๆ อีกรอบ ถ้าหลุด 1610 ลงมาก่อน ... **ส่วนการแก๊งกำไรระยะสั้น** รอจังหวะ ซื้อต่ำ แต่ทั้งนี้ หลักๆ แล้ว ต้องไม่ซื้อในระดับที่ต่ำกว่า 1610 ไปด้วย... หากต่ำกว่านี้ ต่อหยุดหรือ อาจจะต้องเน้นขายปรับพอร์ตออกไปก่อน แล้วรอรอบใหม่

**แนวรับ 1,620 / 1,610 แนวต้าน 1,640 / 1,650**

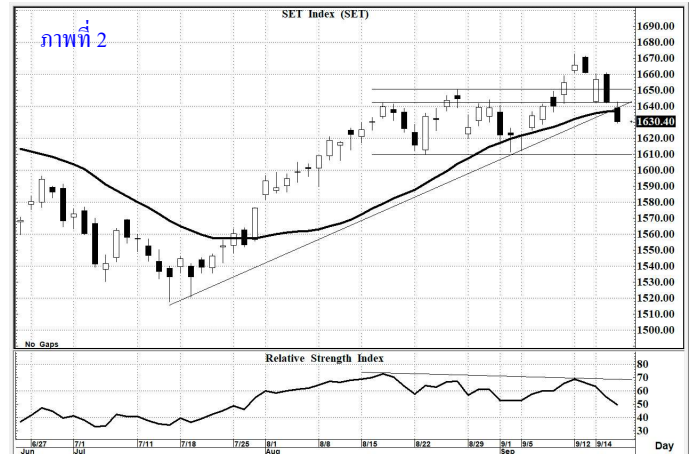
### SET50 Index

**สัญญาณเทคนิค / (ภาพที่ 3)** ค่าสัญญาณของ Indicator เริ่มจะส่งแนวโน้มในเชิงลบตามมาได้ ซึ่งหากลงต่ำกว่าระดับ 970 แนวโน้มจะลงแรงๆ หรือ ลงลึกๆ ... ภาพนี้จะดีได้ ต้องขึ้นไปยืน 1005 ให้ได้ก่อน

### กลยุทธ์

**เน้น รอ หรือ หากต่ำกว่า 970 ก็เล่นทางลงระลอกใหม่ตามน้ำได้**

**แนวรับ 975 / 970 แนวต้าน 990 / 995**



**TLI** ราคาปิด 16.8

คำแนะนำ **ซื้อเก็งกำไร**

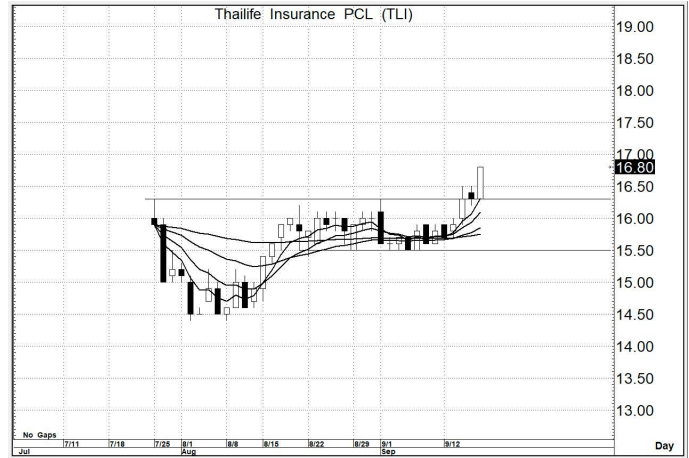
### คำสัญญาณ

รูปแบบของการแกว่งตัวของราคา หรือ Pattern มีรูปแบบที่เป็นเชิงบวก อีกทั้งมีสัญญาณเชิงบวกจาก MA. การขึ้น จึงยังคาดหวังได้

**กลยุทธ์ ... ซื้อเก็งกำไร**

แนวรับ 16.8 – 16.5 (ยืน 16.3 ไม่ได้ ขายตัดขาดทุน)

เป้าหมาย 19.5 – 20.0



**CK** ราคาปิด 22.7

คำแนะนำ **ซื้อเก็งกำไร**

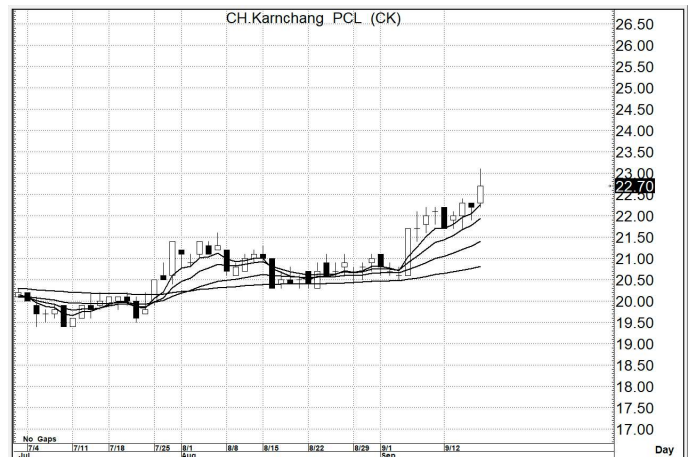
### คำสัญญาณ

รูปแบบของการแกว่งตัวของราคา หรือ Pattern มีรูปแบบที่เป็นเชิงบวก อีกทั้งมีสัญญาณเชิงบวกจาก MA. การขึ้น จึงยังคาดหวังได้

**กลยุทธ์ ... ซื้อเก็งกำไร**

แนวรับ 22.6 – 22.4 (ยืน 22.2 ไม่ได้ ขายตัดขาดทุน)

เป้าหมาย 24.5 – 25.0



**SKR** ราคาปิด 14.8

คำแนะนำ **ซื้อเก็งกำไร**

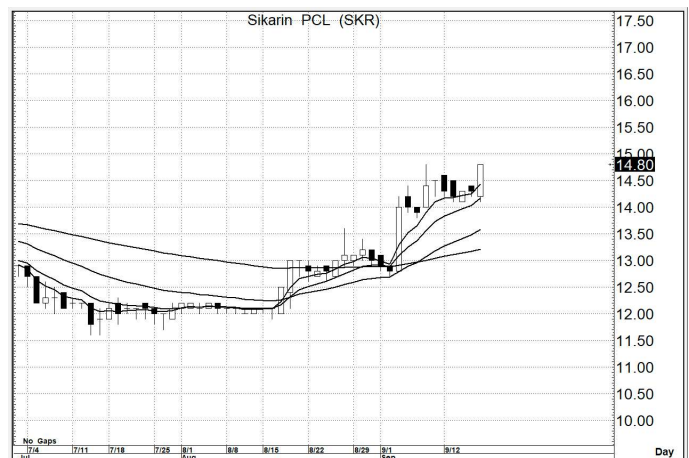
### คำสัญญาณ

รูปแบบของการแกว่งตัวของราคา หรือ Pattern มีรูปแบบที่เป็นเชิงบวก อีกทั้งมีสัญญาณเชิงบวกจาก MA. การขึ้น จึงยังคาดหวังได้

**กลยุทธ์ ... ซื้อเก็งกำไร**

แนวรับ 14.7 – 14.5 (ยืน 14.0 ไม่ได้ ขายตัดขาดทุน)

เป้าหมาย 15.8 – 16.0



สิทธิพร เชนในเมือง (เลขที่ 004858)

โทร. 02-659-8026, 02-659-8028

E-mail : sittiorn@uobkayhian.co.th