

<<< เริ่มเสียทรง แม้จะมีแดงกลับ แต่ก็อาจ เพื่อรอลง ... (เล่นต้องระวัง) >>>

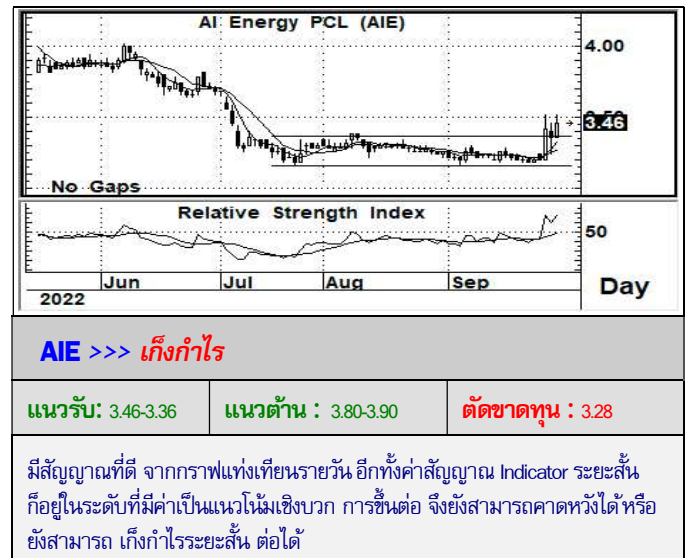


ภาพการซื้อขายของตลาด เริ่มจะเห็นหุ่นใหญ่ๆ บางตัว ที่ขึ้นมาก่อนหน้า มีการอ่อนตัวลง... ต้องระวัง อาจไม่ใช่แค่ปรับฐานเล็กๆ ก็ได้ (จะลงลึกๆ ได้)

ภาพระยะกลาง (ภาพซ้าย) ด้วยรูปแบบของแนวโน้มขาขึ้นที่เป็นมาก่อนหน้านี้ ถ้ามองในแง่ของการนับคลื่นแอลเลียด หากเราจะนับว่า 1520+/- เป็นจุดต่ำสุดของรอบ หรือเป็นจุดเริ่มต้นของคลื่น 4 นั้น การจะเป็นการขึ้นต่อเนื่อง เพื่อเป็น คลื่น 5 ต่อไปนั้น ถือว่ายังไม่ยืนยันตามนั้นได้จริง จนกว่าจะผ่านระดับ 1720 ไปได้อย่างเด็ดขาด แปลว่า การขึ้นในระลอกนี้ ยังคงต้องระวังระดับใกล้ๆ 1720 ไว้ก่อน เพราะด้วยรูปแบบของคลื่น 4 อาจจะมีลึกลับๆ อีกครั้งได้ สำหรับระยะสั้น (ภาพขวา) ด้วยรูปแบบโครงสร้างการแกว่งตัว ที่มีการต่ำกว่า 1610 มาแล้ว รูปแบบราคา หรือ Price Pattern ของตลาด จะเริ่มมีสัญญาณเชิงลบ หรือจะกล่าวอีกนัยหนึ่งว่า เริ่มจะมีการยืนยันว่า แนวโน้มขาขึ้นที่เป็นมาก่อนหน้านี้ อาจจะจบรอบแล้ว การจะมีแดงกลับใดๆ ก็อาจจะเป็นไปเพื่อ รอลงลึกๆ อีกได้

กลยุทธ์ (ระยะสั้นมาก หรือ วันหนึ่ง)... การแก๊งกำไร หลีกๆ แล้ว เน้นรอลงต่ำๆ เพื่อเล่นรอบ Rebound ใหม่... แต่ถ้าจะเล่น เน้นเข้าออกไว ไว่ก่อน

STOCK PICK



Follow Up

ชื่อหุ้น	ราคาปิด	แนวต้าน	แนวรับ	Cut Loss	ความเห็น
CPALL	56.75	58.0/59.0	56.0/54.0	53.0	<ดูจังหวะ> ... การต่ำกว่า 58 และ 59 นั้น ถือว่าเป็นสัญญาณที่ยังแย่ ระวังหลุด 56 จะยังแย่
TU	18.70	20.0/21.0	18.5-18.0	17.7	<ดูจังหวะ> ... รูปแบบราคา หรือ price Pattern ในโครงสร้างหลักดูดี ไม่ต่ำกว่า 18.0 ยังน่าซื้อ
BDMS	30.00	31.0/32.0	29.75-29.5	28.5	<ดูจังหวะ> ... หลีกๆ แล้ว ไม่ต่ำกว่า 29.0 ลงมาเสียก่อน แนวโน้มขาขึ้นก็ยังคงคาดหวังต่อได้
EA	89.00	90.0/92.0	88.0-87.5	86.0	<ดูจังหวะ> ... อย่างหลุด 88.0 ลงมาอย่างเด็ดขาดก่อน จะดีที่ที่สุด ยืน 91.0 ได้มันคง ก็จะต้องดี

นักวิเคราะห์... สิทธิพร เอนในเมือง (004858) / 02-659-8026 / sittiporn@uobkayhian.co.th