

สิทธิพร เจริญเมือง (เลขที่ 004858)

โทร. 02-659-8026, 02-659-8028

E-mail : sittipom@uobkayhian.co.th

VIBHA – สัญญาณยังคงเดิม

Badta.seiyn Badta.seiyn Badta.seiyn Badta.seiyn Badta.seiyn

ที่มา ในสัจจั่วห...

จริงๆ เรื่องของสัญญาณทางเทคนิค เหนือเมฆเคยกล่าวไว้แล้ว ถึงกระบวนการในการวิเคราะห์ หรือ การจะวิเคราะห์ปัจจัยทางเทคนิคนั้น จะต้องวิเคราะห์หืออะไรก่อนหลัง เรียกว่า ต้องไล่ลำดับของเครื่องมือสำคัญๆ ก่อน... แต่ทั้งนี้ เครื่องมือในทางปัจจัยทางเทคนิค ยุคปัจจุบัน มีหลากหลายมาก แล้วอันไหนตัวไหนล่ะ ที่ถือว่าเป็นเครื่องมือสำคัญ และอันไหนล่ะ เป็นเรื่องมือรองลงไป ถ้าตามที่เหนือเมฆเคยเอาเข้าเป็นวิชา ในโครงการ UIA. ทั้ง 5 รุ่น นั้น หลายๆ ท่านก็น่าจะทราบกันไปแล้ว หรืออย่างน้อยๆ ก็ยังคงกล่าวบ่อยๆ มาอย่างต่อเนื่อง... ซึ่งก็คือในเรื่องของการจัด ทิศหน้า และ กองหนุน โดยถ้าทิศทางมีสัญญาณอย่างไร แล้วเราจะต้องยังเฝ้าต่อ กองหนุน จะใช้หรือไม่ใช้ จะต้องเป็นมายังไงก่อน เอาไว้จะมากกล่าวให้กันบ่อยๆ ก็แล้วกันนะครับ เพราะมันอาจจะยาวหน่อยแหละ หรือไม่ก็ตามกันใน LIVE เหนือเมฆจะเอ่ยบ่อยๆ มากอยู่แล้ว... อย่าง SET Index ที่เราเคยอ่านเรื่องของสัญญาณ MA. ในระยะสั้น จากการที่เพิ่มขึ้นจาก MA. ขึ้นไปได้ในก่อนหน้านี้ แต่ไปไม่เท่าไร หรือ ไปไม่ไกล แล้วอ่อนตัวลงมาก MA. ซึ่งเหนือเมฆก็กล่าวไว้แล้วว่า ในสัญญาณแบบนี้ มันบ่งชี้ถึงความอ่อนแอของตลาด จึงได้กล่าวว่า หากมีการลงมาต่ำกว่า 1610 นั้น จะส่งสัญญาณเชิงลบอย่างมาก เรียกว่า มีโอกาสลงมา 1520+/- ได้อีกง่ายๆ ซึ่งตอนนี้ ก็มีแนวแล้วกระมัง... แต่มัน ยังไม่เท่าไรนะ ถ้าจะว่ากันในสัญญาณหลัก หรือเครื่องมือหลักๆ ที่เหนือเมฆกล่าวไว้ในเรื่องแนวโน้ม โอกาสจะต่ำกว่า 1520 นั้น ก็มีความเป็นไปได้อยู่ด้วยนะครับ

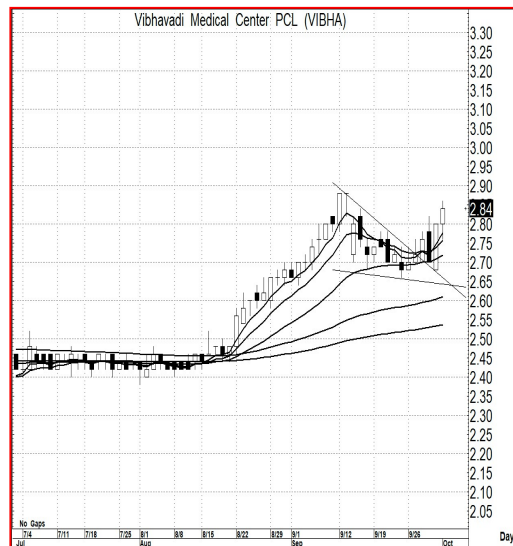
ดูตามเกม...

ออกอาการมาแบบนี้ เหมือนจะเรียกว่า ไม่อยากจะลง ก็ว่าได้ หรือ ถ้าว่ากันตามสัญญาณทางเทคนิคแล้วนั้น ก็ยังคงเรียกได้ว่า แนวโน้มยังคงเดิม ความน่าจะเป็นในทางขึ้น ก็น่าจะมี

แนวรับ : ... 2.84-2.80 ถ้าจะต่ำกว่า ต้องไม่หลุด 2.70

เป้าหมาย : ... 3.20-3.30 ว่ากันที่ระดับนี้กันไว้ก่อนแล้วกัน

Price Chart...(VIBHA)



ความเห็น ... จากสัญญาณทางเทคนิค

กราฟราคาหุ้น VIBHA... สัญญาณจากรูปแบบราคา หรือ Price Pattern นั้น ยังเรียกว่าไม่เสีย แม้ว่าจะมีอยู่วันหนึ่ง ที่อ่อนตัวปิดต่ำๆ ไปเมื่อเร็วๆ นี้ แต่ก็ยังมีมีการซอกกลับขึ้นมาได้ในวันต่อไป สัญญาณโครงสร้าง จึงถือว่ายังไม่เสีย และ ด้วยรูปแบบของ Pattern นั้น ยังคาดหวังระดับ 3.20 ได้ หรือ เรียกว่า พื้นที่ High เดิมของรอบใหญ่ๆ แถวๆ 3.20-3.30 ยังคาดหวังได้ ส่วนเรื่องของสัญญาณ MA. ก็ยังถือว่าอยู่ในภาวะ Bull และยังคงไม่เปลี่ยนแปลง ทำให้อาจจะมองในระยะกลางขึ้นไปจนถึงระยะยาว ที่อาจจะมองได้ถึงระดับ 5.0-5.5 แต่ระหว่างทางก็อาจจะขึ้นๆ ลงๆ ในระยะสั้นๆ ได้ ดังนั้น จะเล่นรอบสั้น หรือ ระยะกลาง ก็แล้วแต่ถนัดนะ

รายงานฉบับนี้จัดทำขึ้นโดยข้อมูลเท่าที่ปรากฏและเชื่อว่าเป็นที่น่าเชื่อถือได้แต่ไม่ถือเป็นการยืนยันความถูกต้องและความสมบูรณ์ของข้อมูลนั้นๆ โดยบริษัทหลักทรัพย์ ยูบีอี เคย์ เซียน (ประเทศไทย) จำกัด (มหาชน) ผู้จัดทำขอสงวนสิทธิ์ในการเปลี่ยนแปลงความเห็นหรือประมาณการที่ปรากฏในรายงานฉบับนี้ โดยไม่ต้องแจ้งล่วงหน้า รายงานฉบับนี้มีวัตถุประสงค์เพื่อใช้ประกอบการตัดสินใจของนักลงทุน โดยไม่ได้เป็นการชี้แนะหรือให้คำแนะนำในการซื้อหรือขายหลักทรัพย์ หรือตราสารทางการเงินใดๆ ที่ปรากฏในรายงาน