

“มีแวว จะลงลึกอีกครั้ง”... (แนวโน้มหลุด 1520 ยังคงมี)

สิทธิพร เจนในเมือง (เลขที่ 004858)

โทร. 02-659-8026, 02-659-8028

E-mail : sittiporn@uobkayhian.co.th

SET Index

ภาพสัญญาณหลัก / (ภาพที่ 1) ที่กล่าวในข้อความจั่วหัว ว่าแนวโน้มหลุด 1520 ยังคงมีนั้น ก็ยังมาจากรูปแบบของแนวโน้มคลื่นแอลเลียดที่เราได้กล่าวไว้มาอย่างต่อเนื่องในก่อนหน้า... ก็อย่างที่กล่าว หากการขึ้นในรอบที่ผ่านมา เข้าใกล้พื้นที่ 1700-1720 ได้ การอ่อนตัวที่จะเกิดก็อาจจะลงมาแล้วหวังไม่ต่ำกว่า 1520 ได้อยู่... แต่ในเมื่อไปได้แค่ระดับ 1670+/- แล้วอ่อนตัวลงมาอย่างต่อเนื่อง จึงทำให้ โอกาสที่จะเห็นการลงไปต่ำกว่า 1520 ก็เริ่มมีมากขึ้นทันที แต่ก็ยังคงอยู่ในวิสัยของการลงเป็นคลื่น 4 ได้อยู่ดี ซึ่งนั้นก็จะต้องหมายถึง ต้องไม่ต่ำกว่า 1450 ด้วยไม่เช่นนั้น คลื่น ที่เริ่มต้นมาทั้งหมด จะต้องเป็นรูปแบบอื่น ที่จะไม่ใช่เป็นคลื่น ที่รอการขึ้นในคลื่น 5 (คลื่น 3 จะกลายเป็น คลื่น X แทน) สรุปว่า แนวโน้มระยะกลางๆ หรือ 1-3 เดือน โอกาสลงต่ำ ยังคงมี

ภาพระยะสั้น (ภาพที่ 2) เรื่องของรูปแบบ MA. ที่เราได้เคยกล่าวไว้ก่อนหน้านี้ จากการขึ้นไปได้แค่ 1670+/- แล้วอ่อนตัวลงมาเร็วเกินกว่าที่ควรจะเป็น ซึ่งเราเริ่มเห็นตั้งแต่ระดับ 1630 แล้วว่า โอกาสจะลงต่ำๆ มีความเป็นไปได้ เพราะนั่นคือ ตลาดแสดงความอ่อนแอให้เห็นแกมเริ่มยืนยันจากการหลุด 1610 ลงมา เครื่องมือแนวโน้มก็ได้ส่งคำสัญญาณของการเป็นขาลงอย่างชัดเจน... ซึ่งหมายถึง อย่างน้อยๆ โอกาสจะลงมาทดสอบ 1530-1520 ก็ยังคงมี... แม้ว่าจะมีการดั่งสลับใดๆ แต่ก็เพื่อการลงอยู่ดี ยิ่งถ้าเริ่มต้นสลับตาहीं ต่ำกว่า 1570 ด้วยแล้วนั้น การลงแรงๆ ก็อาจจะพร้อมเกิดขึ้นได้อีกด้วย

กลยุทธ์การลงทุน

ลงทุนจริง เน้นซื้อต่ำ ที่ 1520-1500 และต่ำกว่าอีกบางส่วน ... ส่วนการเก็งกำไรระยะสั้น ถ้าจะเล่นเก็งกำไรระยะสั้น เน้นรอระดับ 1530-1520 เพื่อเด็กรอบสั้นของขาลงได้ แต่ก็อาจหวังดีงไกลๆ ไม่ได้มาก เพราะอาจจะหลุด 1520 ก็ได้ จึงต้องแบ่งเป็นไม้
แนวรับ 1,570 / 1,520 แนวต้าน 1,600 / 1,610

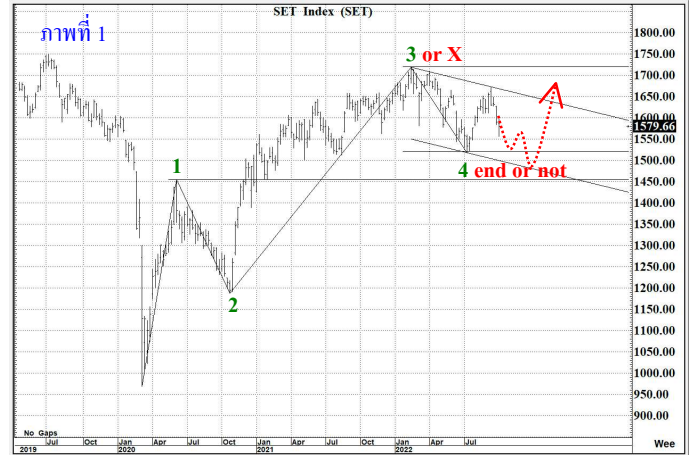
SET50 Index

สัญญาณเทคนิค / (ภาพที่ 3) โครงสร้างการแก่งตัว และ คำสัญญาณของเครื่องมือแนวโน้ม ยังคงเดิม ไม่เปลี่ยนแปลง โอกาสลงต่ำๆ ยังคงมี ซึ่งนั่นหมายถึง การลงต่ำกว่า 930 ก็มีความเป็นไปได้มากขึ้นด้วย

กลยุทธ์

เน้น รอ หรือ ต่ำกว่า 930 ก็ต้องมอง เล่นทางลง มากกว่าไว้ก่อน

แนวรับ 935 / 930 แนวต้าน 960 / 970



THCOM

ราคาปิด 12.2

คำแนะนำ **ซื้อเก็งกำไร**

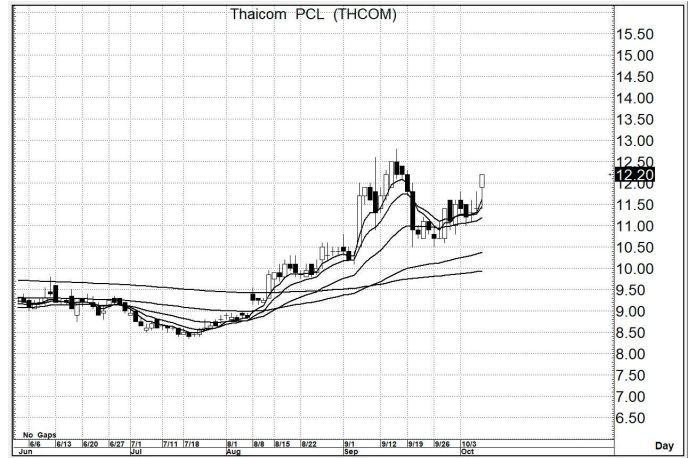
คำสัญญาณ

รูปแบบของการแกว่งตัวของราคา หรือ Pattern มีรูปแบบที่เป็นเชิงบวก อีกทั้งมีสัญญาณ เชิงบวกจาก MA. การขึ้น จึงยังคาดหวังได้

กลยุทธ์ ... ซื้อเก็งกำไร

แนวรับ 12.0 – 11.8 (ยืน 11.5 ไม่ได้ ขายตัดขาดทุน)

เป้าหมาย 15.0 – 16.0



VIBHA

ราคาปิด 2.92

คำแนะนำ **ซื้อเก็งกำไร**

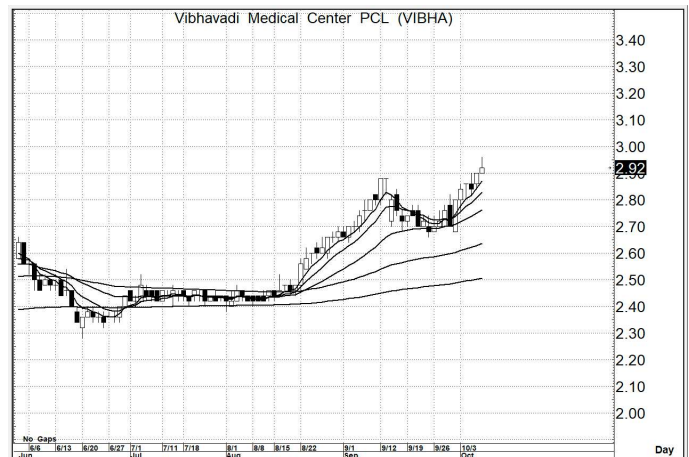
คำสัญญาณ

รูปแบบของการแกว่งตัวของราคา หรือ Pattern มีรูปแบบที่เป็นเชิงบวก อีกทั้งมีสัญญาณ เชิงบวกจาก MA. การขึ้น จึงยังคาดหวังได้

กลยุทธ์ ... ซื้อเก็งกำไร

แนวรับ 2.92 – 2.90 (ยืน 2.80 ไม่ได้ ขายตัดขาดทุน)

เป้าหมาย 3.20 – 3.30



TEAMG

ราคาปิด 14.9

คำแนะนำ **ซื้อเก็งกำไร**

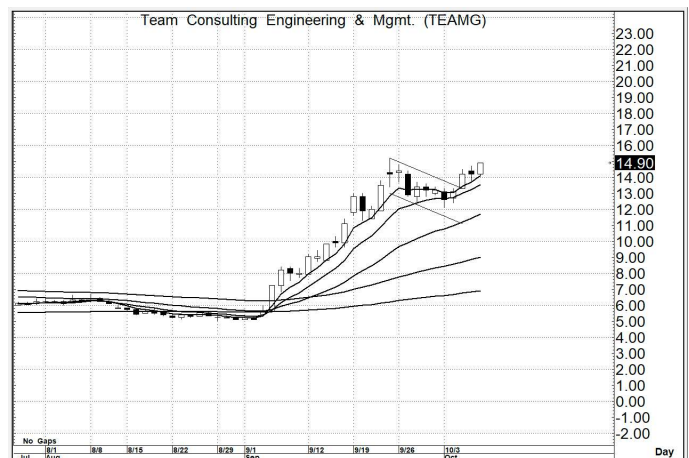
คำสัญญาณ

รูปแบบของการแกว่งตัวของราคา หรือ Pattern มีรูปแบบที่เป็นเชิงบวก อีกทั้งมีสัญญาณ เชิงบวกจาก MA. การขึ้น จึงยังคาดหวังได้

กลยุทธ์ ... ซื้อเก็งกำไร

แนวรับ 14.8 – 14.4 (ยืน 14.0 ไม่ได้ ขายตัดขาดทุน)

เป้าหมาย 20.0 – 22.0



สิทธิพร เชนโนเมือง (เลขที่ 004858)

โทร. 02-659-8026, 02-659-8028

E-mail : sittiorn@uobkayhian.co.th