

สิทธิพร เจริญในเมือง (เลขที่ 004858)

โทร. 02-659-8026, 02-659-8028

E-mail : sitti.pom@uobkayhian.co.th

BYD – ช่วงนี้เล่นยาก ก็ดูพื้นที่ บ้าง

Badta.seiyn Badta.seiyn Badta.seiyn Badta.seiyn

ที่มา ในสัจจหัว...

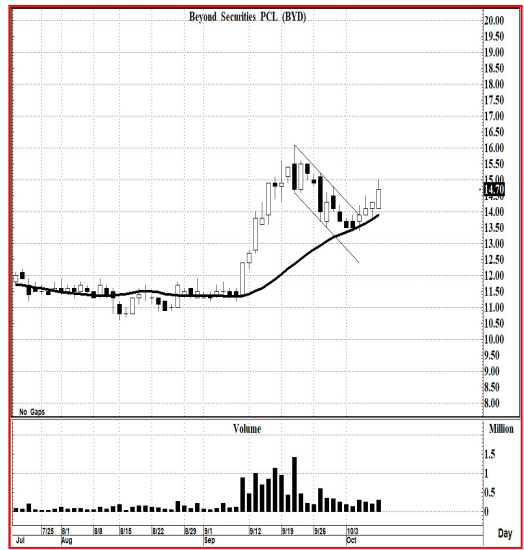
หุ้นใหญ่ๆ ก็อาจจะดูยาก และพาให้เล่นยากไปด้วย นั่นก็จะเกี่ยวโยงไปถึง ตลาด หรือ SET Index ให้ดูยาก หรือคาดการณ์แนวโน้มยาก ตามไปด้วย แต่อย่างที่เราเห็นเมฆได้เคยกล่าวไว้บ่อยๆ ในก่อนหน้าที่ว่า... ถ้าจะไม่ต้องปวดหัว หรือ จะมีเหงา งงๆ กับการแกว่งตัวของตลาดเลยก็หรือเล่นตามที่เขาเฉลยข้อสอบออกมานั้นแหละ จะง่ายที่สุด ไม่ว่าจะทางขึ้นหรือทางลง ถ้าเขาเฉลยทางไหนเราก็แค่ทำตามไปทางนั้น... แม้ว่าหุ้น จะเล่นทางลงไม่ได้ แต่ถ้าเรามีหุ้น ที่มีแนวโน้มในทางลง สิ่งที่ต้องคิดว่าเราจะต้องจัดการกับหุ้นหรือพอร์ตหุ้นอย่างไร... หรือจริงๆ แล้ว ก็มีเครื่องมือบริหารความเสี่ยงตัวอื่นๆ ที่เราอาจจะนำเข้ามาพิจารณา อีกทางเลือกหนึ่งก็ได้ แต่ทุกอย่าง ก็มีความเสี่ยงทั้งนั้นแหละครับ ถ้าจะจัดการกับพอร์ตด้วยเครื่องมืออื่นๆ แต่เราไม่ถนัด หรือ มันจะยากมากขึ้นกว่าเดิม ก็ไม่ควรทำอะไรให้มันยุ่งยากขึ้นก็จะเป็นการดีที่สุดแล้วแหละนะ... ส่วนเรื่องของ การจะใช้เครื่องมืออะไร ในการเล่นตาม หรือ ดูจะเครื่องมือทางเทคนิคแบบไหน แล้วจะสามารถรู้ข้อสอบที่เขาจะเฉลยได้ อันนี้ เห็นเมฆก็เคยกล่าวแล้วอีกเช่นกันนะเอาง่ายๆ ไม่ต้องตีเส้น ไม่ต้องตั้งค่าอะไร หรือใช้เครื่องมือขั้นเทพตัวไหน ก็พอจะเล่นตามตลาด หรือ ตัวหุ้นได้ไม่ยากเลย ก็เรื่องของ MA. นั่นแหละครับ แม้ว่าจะใช้แค่ MA25days แค่นั้นเดี๋ยวเท่านั้น ก็ใช้เล่นตามได้ โดยเราอาจจะไม่ได้ซื้อในราคาที่ต่ำที่สุด และไม่ได้ขายในราคาที่สูงที่สุดของรอบต่างๆ ก็ตาม... แต่ซื้อในช่วงที่มีสัญญาณซื้อ และขายในช่วงที่มีสัญญาณขาย ส่วนใหญ่แล้ว จะมีกำไรมากกว่าจะขาดทุน ลองๆ ใช้ดูนะ

ดูตามเกม...

อาจจะเล่นเกมที่หนักไปทางของหุ้นถึงกำไรก็ได้ ซึ่งก็อาจจะสับสนงงหะเล่นแบบหิวหว่าได้ ไม่ว่าจะขึ้นหรือลง จึงต้องเอาเป็นว่า ท่านใดจะเข้ามาถึงกำไร ก็ต้องรับความเสี่ยงได้

- แนวรับ : ... 14.7-14.5 หรือ สู้ได้ถึง ต้องไม่ต่ำกว่า 14.0
- เป้าหมาย : ... 18.5-19.0 และ อาจคาดหวัง 20.0-21.0 ได้

Price Chart...(BYD)



ความเห็น ... จากสัญญาณทางเทคนิค

กราฟราคาหุ้น BYD... เครื่องมือง่ายๆ อย่างที่กล่าวในภาพนี้จะเห็น SMA25days นะครับ การอ่อนตัวลงมาทดสอบ MA. แล้วขึ้นได้ และมีการตั้งจาก MA. ได้ แนวโน้มก็น่าจะมีโอกาสขึ้นระลอกใหม่ได้ ซึ่งระยะทางก็อาจจะพอๆ กับระลอกที่ผ่านมา หรือ อย่างน้อยๆ ต้องควรทดสอบ 18.5-19.0 ก่อน ถ้าอ่อนตัวก่อนถึงนั้นอาจจะแปลว่า เป็นหุ้นที่อ่อนแอ การขึ้นอาจจะเป็นการขึ้นไม่จริง หรือ ถ้าตั้งจากระดับ MA. ในภาพนี้แล้วเกิดไปไม่ไกลตามระยะทางที่คาด การลงมาต่ำกว่า MA. ในครั้งต่อไป ก็ต้องขายไปก่อนเลย ไม่ต้องรอให้ MA. บอกแนวโน้มก่อน อันนี้ เคยกล่าวไว้ใน SET Index นะ หรือขึ้นได้ถึง 20.0-21.0 แล้ว อ่อนตัวลง ก็ไม่ผิดนะ

รายงานฉบับนี้จัดทำขึ้นโดยข้อมูลเท่าที่ปรากฏและเชื่อว่าเป็นที่น่าเชื่อถือได้แต่ไม่ถือเป็นการยืนยันความถูกต้องและความสมบูรณ์ของข้อมูลนั้นๆ โดยบริษัทหลักทรัพย์ ยูโอบี เคีย ฮี ยาน (ประเทศไทย) จำกัด (มหาชน) ผู้จัดทำขอสงวนสิทธิ์ในการเปลี่ยนแปลงความเห็นหรือประมาณการที่ปรากฏในรายงานฉบับนี้ โดยไม่ต้องแจ้งล่วงหน้า รายงานฉบับนี้มิควรตีพิมพ์หรือเผยแพร่โดยไม่ได้รับอนุญาตจากผู้จัดทำ การตีพิมพ์โดยไม่ได้รับอนุญาตจะถือว่าผิดกฎหมาย