

“คลื่นนี้ มันก็จะยากหน่อย”... (ทราบใจในบางจังหวะ)

SET Index

ภาพสัญญาณหลัก / (ภาพที่ 1) อย่างที่กล่าวไว้ก่อนหน้านี้แล้วว่า การขึ้นไต่จากระดับ 1520+/- ขึ้นไปจนถึง 1720+/- นั้น หากยังไม่สามารถจะผ่านระดับ 1720 ไปขึ้นได้อย่างเด็ดขาด ถึงจะกล่าวได้ว่า คลื่น 4 น่าจะจบลงไปแล้วที่ระดับ 1520+/- การขึ้นจากระดับ 1720 ต่อไปนั้น จะเป็นการขึ้นในคลื่น 5 ซึ่งจะหวังเป้าหมายการขึ้นไกลๆ ได้... แต่หาก จะมีการขึ้นต่อเนื่อง แต่ไม่ผ่าน 1720 แล้วเกิดมีการอ่อนตัวลงมาอย่างต่อเนื่อง นั่นก็อาจจะมีการลงลึกๆ จนถึงระดับ 1520 ได้อีกครั้ง เรียกว่า รูปแบบของ คลื่น 4 นั้น อาจจะทราบใจ ตามวิสัยของคลื่น 4 อยู่แล้ว... ดังนั้น ในระยะกลางๆ ขึ้นไปแล้วนั้น เรายังคงต้องตระหนักไว้ว่า เรายังอยู่ในรูปแบบของการแกว่งตัว ที่ยังอาจจะไร้ทิศทางไว้ก่อน แม้ว่าในระยะสั้น จะมีรูปแบบการขึ้น ที่เหมือนจะขึ้นจริงจังได้ แต่ภาพใหญ่ๆ นี้ เราจะยึดหลักไว้ที่ไม่เกิน 1720+/- ก่อน ผ่านได้ ค่อยว่ากันจริงๆ จังๆ แต่ถ้าผ่านไม่ได้ ก็ยังต้องระวังตัวกันไป

ภาพระยะสั้น (ภาพที่ 2) เรื่องของรูปแบบ MA. ที่เราได้เคยกล่าวไว้ก่อนหน้านี้ หากตามกันต่อไปในสัปดาห์นี้ ก็จำเป็นอย่างยิ่งที่ตลาด หรือ SET Index จะต้องไม่ลงมาต่ำกว่า 1590 ไว้ก่อน เพราะด้วยภาพที่ยังเป็นสัญญาณแนวโน้มเชิงลบ การพลิกลงมาต่ำกว่า 1590 ก่อนนั้น แนวโน้มการการแกว่งตัวลงต่ำๆ ก็ยังพร้อมจะเกิดตามมาได้... ถ้าจะดีๆ เลยนั้น อย่างน้อยๆ ต้องขึ้นไปยืนระดับ 1610 ให้ได้มั่นคง แล้วต้องขึ้นอย่างต่อเนื่อง เพื่อจะกระชากสัญญาณของ MA. ให้เป็นเชิงบวกได้ต่อไป

กลยุทธ์การลงทุน

ลงทุนจริง อาจจะต้องเลือกซื้อเป็นรายตัว ในหุ้นที่ลงมาต่ำๆ...
ส่วนการเก็งกำไรระยะสั้น ถ้าจะเล่นเก็งกำไรระยะสั้น เน้นไม่ลงมาต่ำกว่า 1590 ก่อน หรือ หากขึ้นไปยืน 1610 ได้มั่นคง ก็ยังนำเก็งกำไรตามหน้า เพื่อเล่นรอบระยะสั้นได้ (หลักๆ หวัง 1650 ได้)
แนวรับ 1,600 / 1,595 แนวต้าน 1,610 / 1,630

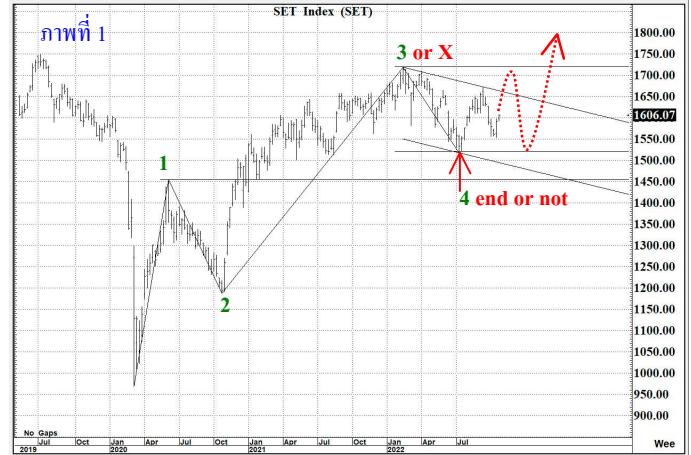
SET50 Index

สัญญาณเทคนิค / (ภาพที่ 3) แนวโน้มว่ากันตามโครงสร้าง หากยังไม่สามารถขึ้นไปยืน 980 ได้ ก็ยังต้องระวัง แต่หากยืนได้อย่างมั่นคง ก็มีโอกาสนำขึ้นทดสอบ 990 หรือ 1000 ได้ต่อไป แต่ยังคงระยะสั้น

กลยุทธ์

ยืน 980 ได้ ก็เล่นตามน้ำทางขึ้น - พลิกต่ำกว่า 970 ต้องเล่นลง

แนวรับ 970 / 960 แนวต้าน 980 / 990



CRC

ราคาปิด 42.0

คำแนะนำ **ซื้อเก็งกำไร**

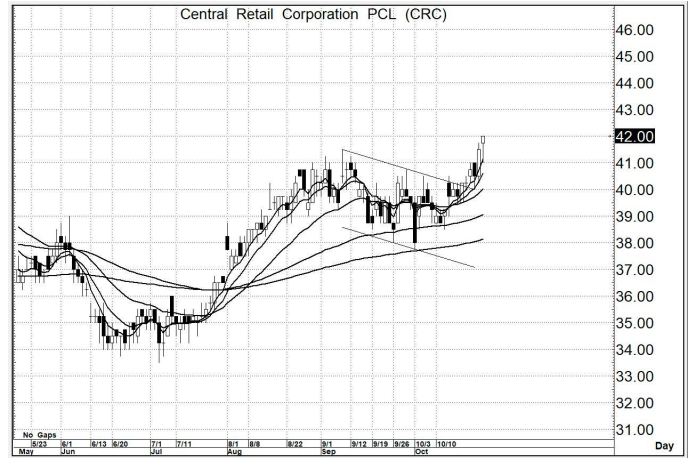
คำสำคัญ

รูปแบบของการแกว่งตัวของราคา หรือ Pattern มีรูปแบบที่เป็นเชิงบวก อีกทั้งมีสัญญาณเชิงบวกจาก MA. การขึ้น จึงยังคาดหวังได้

กลยุทธ์ ... **ซื้อเก็งกำไร**

แนวรับ 41.5 – 41.0 (ยืน 40.0 ไม่ได้ ขายตัดขาดทุน)

เป้าหมาย 46.0 – 48.0



WHA

ราคาปิด 3.92

คำแนะนำ **ซื้อเก็งกำไร**

คำสำคัญ

รูปแบบของการแกว่งตัวของราคา หรือ Pattern มีรูปแบบที่เป็นเชิงบวก อีกทั้งมีสัญญาณเชิงบวกจาก MA. การขึ้น จึงยังคาดหวังได้

กลยุทธ์ ... **ซื้อเก็งกำไร**

แนวรับ 3.90 – 3.86 (ยืน 3.80 ไม่ได้ ขายตัดขาดทุน)

เป้าหมาย 4.50 – 4.60



MBK

ราคาปิด 18.2

คำแนะนำ **ซื้อเก็งกำไร**

คำสำคัญ

รูปแบบของการแกว่งตัวของราคา หรือ Pattern มีรูปแบบที่เป็นเชิงบวก อีกทั้งมีสัญญาณเชิงบวกจาก MA. การขึ้น จึงยังคาดหวังได้

กลยุทธ์ ... **ซื้อเก็งกำไร**

แนวรับ 18.0 – 17.4 (ยืน 17.0 ไม่ได้ ขายตัดขาดทุน)

เป้าหมาย 22.0 – 24.0



สิทธิพร เชนโนเมือง (เลขที่ 004858)

โทร. 02-659-8026, 02-659-8028

E-mail : sittiorn@uobkayhian.co.th