

### บมจ. เคซีอี อีเลคทรอนิกส์ (KCE)

มองเห็นความไม่แน่นอนที่อาจส่งผลกระทบต่อรายได้

ภาพรวมการประชุมนักวิเคราะห์ของ KCE เป็นกลาง แนวโน้มกำไร 4Q22 น่าจะไม่โดดเด่น สำหรับปี 2023 กำไรมีแนวโน้มที่ดีขึ้น แต่ยังมีคามไม่แน่นอนที่อาจส่งผลกระทบต่อรายได้ เช่น อุปสงค์ของ PCB ที่เบาบางลงจากภาวะเศรษฐกิจที่ชะลอตัว และกำลังการผลิตที่ล่าช้าในโรงงานโรจนะ คงคำแนะนำ ถือ KCE ราคาเป้าหมายที่ 42.00 บาท

#### WHAT'S NEW

- **มีมุมมองเป็นกลางต่อแนวโน้มกำไร 4Q22** ใน 4Q22 เราคาดว่ารายได้จะทรงตัว qoq โดยได้รับแรงกดดันจากการชะลอตัวของเศรษฐกิจโลกและการลดลงของตลาดยานยนต์ทั่วโลก โดยทางหลายบริษัท อาทิเช่น BMW ก็ได้ออกมาเตือนเกี่ยวกับการปรับขึ้นของอัตราดอกเบี้ยจากผลกระทบต่อ demand ของรถยนต์ในยุโรปเช่นกัน นอกจากนี้ กำลังการผลิตยังคงได้รับผลกระทบจาก defect rate ที่ยังคงสูงของโรงงานที่ลาดกระบังและอยุธยา ส่วนอัตรากำไรขั้นต้นคาดว่าจะทรงตัว qoq เนื่องจากค่าเงินบาทน่าจะยังคงอ่อนค่าในไตรมาส 4 และราคาวัตถุดิบน่าจะยังอยู่ในระดับทรงๆ ดังนั้นเราจึงคาดว่ากำไร 4Q22 น่าจะทรงตัว qoq
- **ปรับเป้าหมายได้ปี 2023** สำหรับ outlook ในปี 2023 ทางบริษัท ได้ปรับลดการเติบโตของยอดขายลงจากเติบโต 20% เหลือเพียงเป็น 5-10% เนื่องจากราคาขายเฉลี่ย ที่คาดว่าจะอ่อนตัวลง 1-2% จากอุปสงค์ที่เริ่มชะลอตัว นอกจากนี้ KCE มีแผนที่จะเลื่อนกำลังการผลิตที่โรจนะออกไปกลางถึงปลายปีหน้า เนื่องจากบริษัทเชื่อว่ากำลังการผลิตในโรงงานลาดกระบังและอยุธยาจะยังคงเพียงพอที่จะสนับสนุนยอดขายจนถึงสิ้นปีหน้าและนำประหยัดค่าใช้จ่ายได้มากกว่าการขยายกำลังการผลิตเพิ่ม
- **คาดการณ์กำไรเติบโต 13% ในปี 2023** สำหรับปี 2023 เราคาดว่ากำไรที่ 2.8 พันลบ. (+13% yoy) โดยได้รับแรงหนุนมาจากการเพิ่มขึ้นของอัตรากำไรขั้นต้น รายได้น่าจะอยู่ที่ประมาณ 19.5 พันลบ. (+5% yoy) หากไม่รวมผลกระทบของอัตราแลกเปลี่ยน รายได้น่าจะอยู่ที่ 548 ล้านบาทหรือสหรัฐ (ทรงตัว yoy) อัตรากำไรขั้นต้นคาดว่าจะเพิ่มขึ้น 2.3 ppt yoy เป็น 25.8% เนื่องจาก 1) ส่วนผสมของผลิตภัณฑ์ที่ดีขึ้นจากสัดส่วนของ special grade PCB หรือ HDI ที่เพิ่มขึ้น 2) ราคาทองแดงที่ปรับตัวลง และ 3) การอ่อนค่าของเงินบาทที่ต่อเนื่อง
- **แผนการลงทุน** บริษัทคาดว่าจะลงทุน 80-90% ในโรงงานโรจนะ มูลค่าประมาณ 1.5-2.0 ลบ. โดยเน้นที่การขยายอาคารเป็นหลัก (รายละเอียดเพิ่มเติมหน้า 2)

#### KEY FINANCIALS

Year to 31 Dec (Btm)	2020	2021	2022F	2023F	2024F
Net turnover	11,527.2	14,937.8	18,536.9	19,456.1	21,791.5
EBITDA	2,110.9	3,298.4	3,434.7	3,842.3	4,431.1
Operating profit	1,062.9	2,316.9	2,280.0	2,607.1	3,116.2
Net profit (rep./act.)	1,126.8	2,426.3	2,438.8	2,755.1	3,241.1
Net profit (adj.)	1,126.8	2,426.3	2,438.8	2,755.1	3,241.1
EPS (Bt)	1.0	2.1	2.1	2.3	2.8
PE (x)	46.8	21.7	21.6	19.2	16.3
P/B (x)	4.4	3.9	3.4	3.0	2.6
EV/EBITDA (x)	26.3	16.9	16.2	14.5	12.6
Dividend yield (%)	0.9	0.9	0.9	1.0	1.2
Net margin (%)	9.8	16.2	13.2	14.2	14.9
Net debt/(cash) to equity (%)	0.1	12.7	15.2	7.5	(0.1)
Interest cover (x)	36.7	75.5	78.6	87.9	101.4
ROE (%)	9.5	19.1	17.0	16.7	17.1
Consensus net profit	-	-	2,476	2,776	3,218
UOBKH/Consensus (x)	-	-	0.98	0.99	1.01

Source: KCE Electronics, Bloomberg, UOB Kay Hian

### HOLD (Maintained)

Share Price	Bt45.00
Target Price	Bt42.00
Upside	-6.7%

#### COMPANY DESCRIPTION

KCE Electronics manufactures and distributes printed circuit boards under the KCE trademark. The company mainly focuses on the automobile PCB segment.

#### STOCK DATA

GICS sector	Information Technology
Bloomberg ticker:	KCE TB
Shares issued (m):	1,181.9
Market cap (Btm):	53,185.0
Market cap (US\$m):	1,442.0
3-mth avg daily t'over (US\$m):	17.8

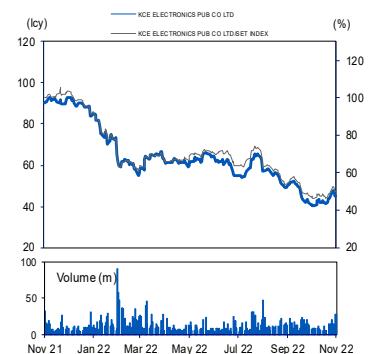
#### Price Performance (%)

52-week high/low	Bt93.00/Bt40.25			
1mth	3mth	6mth	1yr	YTD
7.1	(28.0)	(24.1)	(48.1)	(48.9)

#### Major Shareholders

Ongkosit Family	34.0
APCO CAPITAL	7.5
STATE STREET BANK EUROPE LIMITED	3.5
FY22 NAV/Share (Bt)	13.12
FY22 Net Debt/Share (Bt)	1.99

#### PRICE CHART



Source: Bloomberg

#### ANALYST(S)

**Chaiwat Arsirawichai**  
+662 659 8301  
chaiwat@uobkayhian.co.th

#### ASSISTANT ANALYST

**Thachasorn Jutaganon**  
+662 659 8033  
thachasorn@uobkayhian.co.th

รายงานฉบับนี้จัดทำขึ้นโดยข้อมูลที่ได้ปรากฏและเชื่อว่าเป็นที่น่าเชื่อถือได้แต่ไม่ถือเป็นการยืนยันความถูกต้องและความสมบูรณ์ของข้อมูลนั้นๆ โดยบริษัทหลักทรัพย์ ยูโอบี เคอี เอช (ประเทศไทย) จำกัด (มหาชน) ผู้จัดทำขอสงวนสิทธิ์ในการเปลี่ยนแปลงความเห็นหรือประมาณการในด้านต่างๆ ที่ปรากฏในรายงานฉบับนี้ โดยไม่ต้องแจ้งล่วงหน้า รายงานฉบับนี้มีวัตถุประสงค์เพื่อใช้ประกอบการตัดสินใจของนักลงทุนโดยไม่ได้เป็นการชักชวนให้ลงทุนทำการซื้อขายหลักทรัพย์ หรือตราสารทางการเงินใดๆ ที่ปรากฏในรายงาน

### STOCK IMPACT

แผนการลงทุนใหม่ในนิคมอุตสาหกรรมโรจนะ KCE ได้ประกาศแผนการลงทุนใหม่ของโรงงานและเครื่องจักรใหม่สำหรับการผลิต PCB ที่ตั้งอยู่ในอุตสาหกรรมโรจนะ จังหวัดพระนครศรีอยุธยา โครงการประกอบด้วย 3 เฟส ด้วยกำลังการผลิต 3 ล้านตารางฟุต/เดือน มูลค่าของเฟส 1 อยู่ที่ประมาณ 8 พันลบ. โดยสีกำลังการผลิต 1 ล้านตารางฟุต/เดือน คาดว่าโครงการจะเริ่มดำเนินการได้ใน 3Q24

### 3Q22 RESULTS

Year to 31 Dec (Btm)	3Q22	3Q21	2Q22	yoy chg (%)	qoq chg (%)
Net turnover	4,634	3,789	4,667	22.3	-0.7
Gross profit	1,125	1,029	1,064	9.3	5.7
EBIT	602	634	575	-5.0	4.8
EBITDA	859	883	861	-2.7	-0.2
Net profit	655	604	572	8.5	14.6
EPS	0.56	0.51	0.49	8.5	14.6
Core profit	565	577	503	-2.0	12.4
Ratio			yoy chg (%)		qoq chg (%)
Gross margin	24.3	27.2	22.8	-2.9	1.5
SG&A% of sales	11.3	10.4	10.5	0.9	0.8
Core profit margin	12.2	15.2	10.8	-3.0	1.4

Source: KCE Electronics, UOB Kay Hian

- **กำไรสูงกว่าที่เราและตลาดคาดไว้** KCE ประกาศกำไรสุทธิใน 3Q22 ที่ 655 ลบ. (+8% yoy, +15% qoq) ออกมาสูงกว่าที่เราและตลาดคาดไว้ที่ 8% และ 4% ตามลำดับ กำไรออกมาสูงกว่าคาดเนื่องจากอัตรากำไรขั้นต้นที่ดีกว่าคาด
- **รายได้อยู่ที่ 4.6 พันลบ.** (+22% yoy, ทรงตัว qoq) หากไม่รวมการเคลื่อนไหวของอัตราแลกเปลี่ยน ยอดขายในรูปสกุลเงินดอลลาร์อยู่ที่ 2.8 ล้านดอลลาร์สหรัฐ (+11% yoy, -6% qoq) Note: ยอดขายใน 3Q22 ได้รับผลกระทบจากการขายฝากขายที่ยังไม่เกิดขึ้นจริงประมาณ 330 ลบ.

### EARNINGS REVISION/RISK

- **ปรับประมาณการกำไรเล็กน้อย** เราเพิ่มประมาณการกำไรสุทธิปี 2022-23 ขึ้นเพียง 3% และ 2% ตามลำดับ % เนื่องจากสมมติฐานกำไรของเราก่อนหน้านี้ค่อนข้างอนุรักษ์นิยม

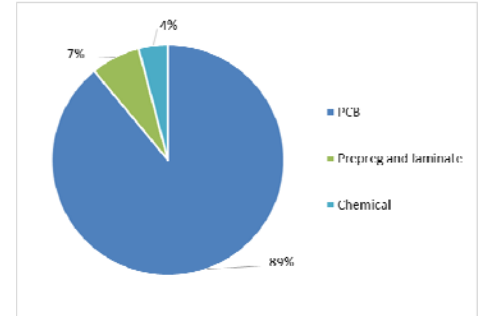
### VALUATION/RECOMMENDATION

- **คงคำแนะนำ ถือ ด้วยราคาเป้าหมายที่ 42.00 บาท** อ้างอิง PE 2023F ที่ 26 เท่า ซึ่งเป็นค่าเฉลี่ย PE ย้อนหลัง 5 ปี เราคาดว่ากำไรของ KCE จะเติบโตในปี 2023 อย่างไรก็ตาม เรายังคงมีมุมมองระมัดระวังต่ออุปสงค์ของ PCB ที่เบาบางลงจากภาวะเศรษฐกิจที่ชะลอตัวซึ่งอาจกดดันแนวโน้มรายได้ของ KCE ในปี 2023

### SHARE PRICE CATALYST

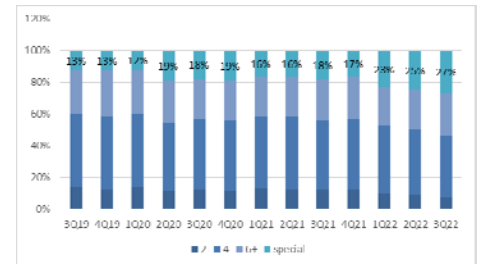
- **เชิงบวก:** ค่าเงินบาทอ่อนค่า, ยอดขายที่มากกว่าคาด, การออกมาตรการกระตุ้นการผลิตชิพ และการผ่อนคลายความตึงเครียดทั่วโลกโดยเฉพาะยุโรป
- **เชิงลบ:** ค่าเงินบาทแข็งค่า, เงินเฟ้อสูงขึ้น, ต้นทุนวัตถุดิบและราคาสินค้าโภคภัณฑ์ปรับตัวสูงขึ้น, ต้นทุนการขนส่งสูงขึ้น และสงครามรัสเซีย-ยูเครนที่ยังคงยืดเยื้อ

### KCE REVENUE BREAKDOWN (3Q22)



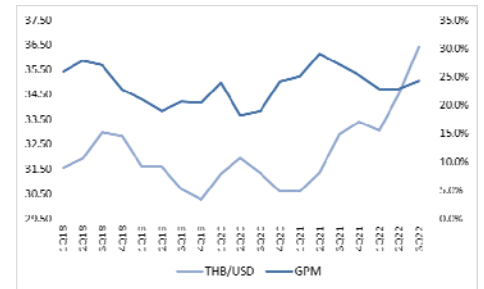
Source: KCE, UOB Kay Hian

### PRODUCT MIX PROPORTION



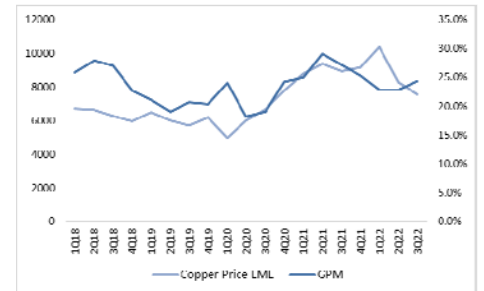
Source: KCE, UOB Kay Hian

### THB/USD VS GROSS MARGIN (%)



Source: KCE, UOB Kay Hian

### COPPER PRICE LME VS GROSS MARGIN (%)



Source: KCE, Bloomberg, UOB Kay Hian

### KCE PE BAND



Source: KCE, UOB Kay Hian

รายงานฉบับนี้จัดทำขึ้นโดยข้อมูลที่ได้ปรากฏและเชื่อว่าเป็นที่น่าเชื่อถือได้แต่ไม่ถือเป็นการยืนยันความถูกต้องและความสมบูรณ์ของข้อมูลใดๆ โดยบริษัทหลักทรัพย์ ยูเอสบีเค อีเอส (ประเทศไทย) จำกัด (มหาชน) ผู้จัดทำรายงานฉบับนี้ ขอสงวนสิทธิ์ในความเห็นหรือประมาณการณต่างๆที่ปรากฏในรายงานฉบับนี้ โดยไม่ต้องแจ้งล่วงหน้า รายงานฉบับนี้มีวัตถุประสงค์เพื่อใช้ประกอบการตัดสินใจของนักลงทุนโดยไม่เป็นการชักชวนให้ลงทุนทำการซื้อขายหลักทรัพย์ หรือตราสารทางการเงินใดๆ ที่ปรากฏในรายงาน

## PROFIT & LOSS

Year to 31 Dec (Btm)	2021	2022F	2023F	2024F
Net turnover	14,938	18,537	19,456	21,792
EBITDA	3,298	3,435	3,842	4,431
Deprec. & amort.	982	1,155	1,235	1,315
EBIT	2,317	2,280	2,607	3,116
Total other non-operating income	392	404	416	428
Associate contributions	17	18	19	20
Net interest income/(expense)	(44)	(44)	(44)	(44)
Pre-tax profit	2,683	2,658	2,998	3,521
Tax	(221)	(185)	(209)	(245)
Minorities	(35)	(35)	(35)	(35)
Net profit	2,426	2,439	2,755	3,241
Net profit (adj.)	2,426	2,439	2,755	3,241

## CASH FLOW

Year to 31 Dec (Btm)	2021	2022F	2023F	2024F
Operating	1,320	837	3,423	3,315
Pre-tax profit	2,683	2,658	2,998	3,521
Tax	(221)	(185)	(209)	(245)
Deprec. & amort.	982	1,155	1,235	1,315
Working capital changes	(1,679)	(2,687)	(575)	(1,208)
Non-cash items	(444)	(104)	(27)	(68)
Other operating cashflows	0	0	0	0
Investing	(1,930)	(1,032)	(1,907)	(1,391)
Capex (growth)	(1,823)	(1,088)	(1,922)	(1,428)
Investments	(31)	0	0	0
Others	(76)	56	14	36
Financing	233	(434)	(502)	(580)
Dividend payments	(789)	(470)	(502)	(580)
Issue of shares	98	0	0	0
Proceeds from borrowings	1,314	0	0	0
Others/interest paid	(390)	37	0	0
Net cash inflow (outflow)	(377)	(629)	1,014	1,344
Beginning cash & cash equivalent	2,342	1,966	1,337	2,351
Ending cash & cash equivalent	1,966	1,337	2,351	3,694

## BALANCE SHEET

Year to 31 Dec (Btm)	2021	2022F	2023F	2024F
Fixed assets	9,521	9,455	10,141	10,254
Other LT assets	636	685	697	729
Cash/ST investment	1,966	1,337	2,351	3,694
Other current assets	9,828	11,192	10,969	11,414
<b>Total assets</b>	<b>21,951</b>	<b>22,668</b>	<b>24,158</b>	<b>26,091</b>
ST debt	2,543	2,543	2,543	2,543
Other current liabilities	4,405	2,977	2,152	1,321
LT debt	1,126	1,126	1,126	1,126
Other LT liabilities	435	540	567	635
Shareholders' equity	13,380	15,386	17,639	20,300
Minority interest	62	96	131	166
<b>Total liabilities &amp; equity</b>	<b>21,951</b>	<b>22,668</b>	<b>24,158</b>	<b>26,091</b>

## KEY METRICS

Year to 31 Dec (%)	2021	2022F	2023F	2024F
<b>Profitability</b>				
EBITDA margin	22.1	18.5	19.7	20.3
Pre-tax margin	18.0	14.3	15.4	16.2
Net margin	16.2	13.2	14.2	14.9
ROA	12.3	10.9	11.8	12.9
ROE	19.1	17.0	16.7	17.1
<b>Growth</b>				
Turnover	29.6	24.1	5.0	12.0
EBITDA	56.3	4.1	11.9	15.3
Pre-tax profit	118.1	(0.9)	12.8	17.4
Net profit	115.3	0.5	13.0	17.6
Net profit (adj.)	115.3	0.5	13.0	17.6
EPS	115.3	0.5	13.0	17.6
<b>Leverage</b>				
Debt to total capital	21.4	19.2	17.1	15.2
Debt to equity	27.4	23.8	20.8	18.1
Net debt/(cash) to equity	12.7	15.2	7.5	(0.1)
Interest cover (x)	75.5	78.6	87.9	101.4

รายงานฉบับนี้จัดทำขึ้นโดยข้อมูลที่ได้ปรากฏและเชื่อว่าเป็นที่น่าเชื่อถือได้แต่ไม่ถือเป็นการยืนยันความถูกต้องและความสมบูรณ์ของข้อมูลนั้นๆ โดยบริษัทหลักทรัพย์ ยูโอบี เคย์ ฮีเนียน (ประเทศไทย) จำกัด (มหาชน) ผู้จัดทำขอสงวนสิทธิ์ในการเปลี่ยนแปลงความเห็นหรือประมาณการณต่างๆที่ปรากฏในรายงานฉบับนี้ โดยไม่ต้องแจ้งล่วงหน้า รายงานฉบับนี้มีวัตถุประสงค์เพื่อประกอบการตัดสินใจของนักลงทุน โดยไม่ได้เป็นการชักชวนให้นักลงทุนทำการซื้อหรือขายหลักทรัพย์ หรือตราสารทางการเงินใดๆที่ปรากฏในรายงาน

THAI INSTITUTE OF DIRECTORS ASSOCIATION (IDO) CORPORATE GOVERNANCE REPORT RATING 2019



AAV	ADVANC	AIRA	AKP	AKR	AMA	AMATA	AMATAV	ANAN	AOT
AP	ARROW	BAFS	BANPU	BAY	BCP	BCPG	BOL	BRR	BTS
BTW	BWG	CFRESH	CHEWA	CHO	CK	CKP	CM	CNT	COL
COMAN	CPALL	CPF	CPI	CPN	CSS	DELTA	DEMCO	DRT	DTAC
DTC	EA	EASTW	ECF	EGCO	GBX	GC	GCAP	GEL	GFPT
GGC	GOLD	GPSC	GRAMMY	GUNKUL	HANA	HARN	HMPRO	ICC	ICHI
III	ILINK	INTUCH	IRPC	IVL	JKN	JSP	K	KBANK	KCE
KKP	KSL	KTB	KTC	KTIS	LH	LHFG	LIT	LPN	MAKRO
MALEE	MBK	MBKET	MC	MCOT	MFEC	MINT	MONO	MTC	NCH
NCL	NKI	NSI	NVD	NYT	OISHI	OTO	PAP	PCSGH	PDJ
PG	PHOL	PJW	PLANB	PLANET	PORT	PPS	PR9	PREB	PRG
PRM	PSH	PSL	PTG	PTT	PTTEP	PTTGC	PYLON	Q-CON	QH
QTC	RATCH	ROBINS	RS	S	S & J	SABINA	SAMART	SAMTEL	SAT
SC	SCB	SCC	SCCC	SCN	SDC	SEAFECO	SEAOIL	SE-ED	SELIC
SENA	SIS	SITHAI	SNC	SORKON	SPALI	SPI	SPRC	SSSC	STA
STEC	SVI	SYNTEC	TASCO	TCAP	THAI	THANA	THANI	THCOM	THIP
THREL	TIP	TISCO	TK	TKT	TMB	TMILL	TNDT	TOA	TOP
TRC	TRU	TRUE	TSC	TSR	TSTH	TTA	TTCL	TTW	TU
TVD	TVO	U	UAC	UV	VGI	VIH	WACOAL	WAVE	WHA
WHAUP	WICE	WINNER							



2S	ABM	ADB	AF	AGE	AH	AHC	AIT	ALLA	ALT
AMANAH	AMARIN	APCO	APCS	AQUA	ARIP	ASAP	ASIA	ASIAN	ASIMAR
ASK	ASN	ASP	ATP30	AUCT	AYUD	B	BA	BBL	BDMS
BEC	BEM	BFIT	BGC	BGRIM	BIZ	BJC	BJCHI	BLA	BPP
BROOK	CBG	CEN	CENTEL	CGH	CHG	CHOTI	CHOW	CI	CIMBT
CNS	COLOR	COM7	COTTO	CRD	CSC	CSP	DCC	DCON	DDD
DOD	EASON	ECL	EE	EPG	ERW	ESTAR	ETE	FLOYD	FN
FNS	FORTH	FPI	FPT	FSMART	FSS	FVC	GENCO	GJS	GL
GLOBAL	GLOW	GULF	HPT	HTC	HYDRO	ICN	IFS	INET	INSURE
IRC	IRCP	IT	ITD	ITEL	J	JAS	JCK	JCKH	JMART
JMT	JWD	KBS	KCAR	KGI	KIAT	KOOL	KWC	KWM	L&E
LALIN	LANNA	LDC	LHK	LOXLEY	LRH	LST	M	MACO	MAJOR
MBAX	MEGA	METCO	MFC	MK	MODERN	MOONG	MPG	MSC	MTI
NEP	NETBAY	NEX	NINE	NOBLE	NOK	NTV	NWR	OCC	OGC
ORI	OSP	PATO	PB	PDG	PDI	PL	PLAT	PM	PPP
PRECHA	PRIN	PRINC	PSTC	PT	QLT	RCL	RICHY	RML	RWI
S11	SAAM	SALEE	SAMCO	SANKO	SAPPE	SAWAD	SCG	SCI	SCP
SE	SFP	SIAM	SINGER	SIRI	SKE	SKR	SKY	SMIT	SMK
SMPC	SMT	SNP	SONIC	SPA	SPC	SPCG	SPVI	SR	SRICHA
SSC	SSF	SST	STANLY	STPI	SUC	SUN	SUSCO	SUTHA	SWC
SYMC	SYNEX	T	TACC	TAE	TAKUNI	TBSP	TCC	TCMC	TEAM
TEAMG	TFG	TFMAMA	THG	THRE	TIPCO	TITLE	TIW	TKN	TKS
TM	TMC	TMD	TMI	TMT	TNITY	TNL	TNP	TOG	TPA
TPAC	TPBI	TPCORP	TPOLY	TRITN	TRT	TSE	TSTE	TVI	TVT
TWP	TWPC	UBIS	UEC	UMI	UOBKH	UP	UPF	UPOIC	UT
UWC	VNT	WIJK	XO	YUASA	ZEN	ZMICO	TOG		



A	ABICO	ACAP	AEC	AEONTS	AJ	ALUCON	AMC	APURE	AS
ASEFA	AU	B52	BCH	BEAUTY	BGT	BH	BIG	BLAND	BM
BR	BROCK	BSBM	BSM	BTNC	CCET	CCP	CGD	CHARAN	CHAYO
CITY	CMAN	CMC	CMO	CMR	CPL	CPT	CSR	CTW	CWT
D	DIMET	EKH	EMC	EPCO	ESSO	FE	FTE	GIFT	GLAND
GLOCON	GPI	GREEN	GTB	GYT	HTECH	HUMAN	IHL	INGRS	INOX
JTS	JUBILE	KASET	KCM	KKC	KWG	KYE	LEE	LPH	MATCH
MATI	M-CHAI	MCS	MDX	META	MGT	MJD	MM	MVP	NC
NDR	NER	NNCL	NPK	NUSA	OCEAN	PAF	PF	PICO	PIMO
PK	PLE	PMTA	POST	PPM	PROUD	PTL	RCI	RJH	ROJNA
RPC	RPH	SF	SGF	SGP	SKN	SLP	SMART	SOLAR	SPG
SQ	SSP	STI	SUPER	SVOA	TCCC	THE	THMUI	TIC	TIGER
TNH	TOPP	TPCH	TPIPP	TPLAS	TQM	TTI	TYCN	UTP	VCOM
VIBHA	VPO	WIN	WORK	WP	WPH	ZIGA			

ช่วงคะแนน	สัญลักษณ์	ความหมาย
90-100		ดีเลิศ
80-89		ดีมาก
70-79		ดี
60-69		ดีพอใช้
50-59		ผ่าน
ต่ำกว่า 50	-	-

**Disclaimer :** การเปิดเผยผลการสำรวจของสมาคมส่งเสริมสถาบันกรรมการบริษัทไทย (IOD) ในเรื่องการกำกับดูแลกิจการ (Corporate Governance) นี้ เป็นการดำเนินการตามนโยบายของสำนักงานคณะกรรมการกำกับหลักทรัพย์และตลาดหลักทรัพย์ โดยการสำรวจของ IOD เป็นการสำรวจและประเมินจากข้อมูลของบริษัทจดทะเบียนในตลาดหลักทรัพย์แห่งประเทศไทย และตลาดหลักทรัพย์ เอ็มเอไอ (MAI) ที่มีการเปิดเผยต่อสาธารณะ และเป็นข้อมูลที่ผู้ลงทุนทั่วไปสามารถเข้าถึงได้ ดังนั้น ผลการสำรวจดังกล่าวจึงเป็นการนำเสนอข้อมูลของบุคคลภายนอก โดยไม่ได้เป็นการประเมินการปฏิบัติ และไม่ได้มีการใช้ข้อมูลภายในเพื่อการประเมิน ผลการสำรวจดังกล่าวเป็นผลการสำรวจ ณ วันที่ปรากฏในรายงานการกำกับดูแลกิจการของบริษัทจดทะเบียนไทยเท่านั้น ดังนั้น ผลการสำรวจจึงอาจเปลี่ยนแปลงได้ภายหลังวันดังกล่าว หรือเมื่อข้อมูลที่เกี่ยวข้องมีการเปลี่ยนแปลง ทั้งนี้ บริษัทหลักทรัพย์ ยูโอบี เคย์ เฮียน (ประเทศไทย) จำกัด (มหาชน) มิได้ยืนยัน ตรวจสอบ หรือรับรองถึงความถูกต้องครบถ้วนของผลการสำรวจดังกล่าวแต่อย่างใด

รายงานฉบับนี้จัดทำขึ้นโดยข้อมูลเท่าที่ปรากฏและเชื่อว่าเป็นที่น่าเชื่อถือได้แต่ไม่ถือเป็นการยืนยันความถูกต้องและความสมบูรณ์ของข้อมูลใดๆ โดยบริษัทหลักทรัพย์ ยูโอบี เคย์ เฮียน (ประเทศไทย) จำกัด (มหาชน) ผู้จัดทำขอสงวนสิทธิ์ในการเปลี่ยนแปลงความเห็นหรือประมาณการ ณ วันที่ปรากฏในรายงานฉบับนี้ โดยไม่ต้องแจ้งล่วงหน้า รายงานฉบับนี้มีวัตถุประสงค์เพื่อใช้ประกอบการตัดสินใจของนักลงทุน โดยไม่ได้เป็นการชี้แนะ ชักชวนให้นักลงทุนทำการซื้อหรือขายหลักทรัพย์ หรือตราสารทางการเงินใดๆ ที่ปรากฏในรายงาน

**Anti-corruption Progress Indicator 2019**

**ได้รับการรับรอง**

ADVANC	AIE	AKP	AMANAH	AP	AQUA	ASP	ASK	BAFS	BBL
BCH	BKI	BLA	BSBM	BAY	BANPU	BWG	BJCHI	BTS	BRR
CIG	CEN	CNS	CPN	CENTEL	CPF	FPI	CIMBT	COM7	CGH
CPALL	CSC	DEMCO	TIP	DRT	DIMET	DTC	DCC	ECL	EPCO
ESTW	EGCO	FNS	FSS	GCAP	GJS	GSTEL	GEL	GFPT	GC
GGC	GPSC	GBX	GLOW	GOLD	GUNKUL	HTC	HANA	HARN	HMPRO
ICC	IFS	INSURE	IVL	INET	INTUCH	IRPC	KBANK	KCE	KSL
KBS	KKP	K	KTB	KWC	KCAR	KTC	LPN	LRH	LHFG
L & E	LHK	MALEE	MBKET	MBK	MC	MCOT	MSC	MINT	M
MONO	MOONG	MTI	MBAX	NBC	NINE	NMG	NNCL	OCC	OCEAN
NKI	PLAT	TASCO	TIPCO	TISCO	TMB	DTAC	TNITY	TTCL	TVD
OGC	PAP	PDI	PATO	PRG	PG	PHOL	PLANB	PLANET	PSTC
PPPM	PDJ	PREB	PE	PM	PPP	PT	PB	PRINC	PDG
PPS	PTG	PTTEP	PTTGC	PTT	PYLON	QTC	QLT	Q-CON	QH
RML	RATCH	THANI	SNP	SORKON	SPACK	SABINA	SPI	SPC	SCG
SCCC	SCB	MAKRO	SSSC	SGP	SINGER	SIS	SNC	SAT	AYUD
SMIT	SMPC	SSI	SIRI	SC	SCN	SE-ED	CFRESH	SELIC	SENA
STA	SRICHA	SITHAI	VIH	SPRC	SST	SSF	SUSCO	SVI	SMK
SYNTEC	TMILL	TKT	TSTH	TPCORP	TAE	TFI	KASET	TMD	TMT
THCOM	TFG	THREL	TVI	TCAP	TNP	THIP	TNL	BROOK	LANNA
TNR	TOP	TOG	TPA	TFMAMA	THRE	TSC	TU	WACOAL	TWPC
U	UBIS	UEC	UKEM	UOBKH	VGI	VNT	WHA	WICE	

**ประกาศเจตนาธรรม**

2S	ABICO	AIRA	AF	AMA	AMARIN	AMATA	ANAN	ARROW	AI
BM	BUI	B	CI	CHO	CHOW	CHG	CITY	COL	EFORL
ESTAR	UREKA	XO	FTE	FPI	GYT	GPI	ICHI	IRC	ILINK
JTS	JNK	CHOTI	KWG	KDC	NETA	MFEC	MPG	NEP	INOX
PSL	RWI	ROJNA	SAAM	SCI	SHANG	SKR	SPALI	SYNEX	TMC
TAKUNI	TPP	STANLY	TVO	TRITN	UWC	UV	YUASA		

**Disclaimer :** การเปิดเผยผลการประเมินดัชนีชี้วัดความคืบหน้าการป้องกันความเสี่ยงที่เกี่ยวข้องกับการทุจริตคอร์รัปชัน (Anti-Corruption Progress Indicators) ของบริษัทจดทะเบียนในตลาดหลักทรัพย์แห่งประเทศไทยซึ่งจัดทำโดยสถาบันไทยพัฒนาฯ เป็นการดำเนินการตามนโยบายและตามแผนพัฒนาความยั่งยืนสำหรับบริษัทจดทะเบียนของสำนักงานคณะกรรมการกำกับหลักทรัพย์และตลาดหลักทรัพย์ โดยผลการประเมินดังกล่าวของสถาบันไทยพัฒนาฯ อาศัยข้อมูลที่ได้รับจากบริษัทจดทะเบียนตามที่บริษัทจดทะเบียนได้ระบุในแบบแสดงข้อมูลเพื่อการประเมิน Anti-Corruption ซึ่งได้อ้างอิงข้อมูลมาจากแบบแสดงรายการข้อมูลประจำปี (แบบ 56-1) รายงานประจำปี (แบบ 56-2) หรือในเอกสารและหรือรายงานอื่นที่เกี่ยวข้องของบริษัทจดทะเบียนนั้น แล้วแต่กรณี ดังนั้น ผลการประเมินดังกล่าวจึงเป็นการนำเสนอในมุมมองของสถาบันไทยพัฒนาฯ ซึ่งเป็นบุคคลภายนอกโดยมิได้เป็นการประเมินการปฏิบัติของบริษัทจดทะเบียนในตลาดหลักทรัพย์แห่งประเทศไทย และมีได้ใช้ข้อมูลภายในเพื่อการประเมิน เนื่องจากผลการประเมินดังกล่าวเป็นเพียงผลการประเมิน ณ วันที่ปรากฏในผลการประเมินเท่านั้น ดังนั้น ผลการประเมินจึงอาจเปลี่ยนแปลงได้ภายหลังวันดังกล่าว หรือเมื่อข้อมูลที่เกี่ยวข้องมีการเปลี่ยนแปลง ทั้งนี้ บริษัทหลักทรัพย์ ยูเอสบี เคย์ ซีเอ็น (ประเทศไทย) จำกัด (มหาชน) มิได้ยืนยัน ตรวจสอบ หรือรับรองความถูกต้องครบถ้วนของผลการประเมินดังกล่าวแต่อย่างใด

รายงานฉบับนี้จัดทำขึ้นโดยข้อมูลเท่าที่ปรากฏและเชื่อว่าเป็นที่น่าเชื่อถือได้แต่ไม่ถือเป็นการยืนยันความถูกต้องและความสมบูรณ์ของข้อมูลนี้ๆ โดยบริษัทหลักทรัพย์ ยูเอสบี เคย์ ซีเอ็น (ประเทศไทย) จำกัด (มหาชน) ผู้จัดทำขอสงวนสิทธิ์ในการเปลี่ยนแปลงความเห็นหรือประมาณการณั้ต่างที่ปรากฏในรายงานฉบับนี้ โดยไม่ต้องแจ้งล่วงหน้า รายงานฉบับนี้มีวัตถุประสงค์เพื่อใช้ประกอบการตัดสินใจของนักลงทุน โดยไม่ได้เป็นการชี้นำชักชวนให้นักลงทุนทำการซื้อหรือขายหลักทรัพย์ หรือตราสารทางการเงินใดๆ ที่ปรากฏในรายงาน