

NSL Foods (NSL)

เติบโตอย่างมั่นคงในปี 2023

NSL ตั้งเป้าหมายยอดขายปี 2023 เติบโตต่อเนื่อง 17% yoy สอดคล้องประมาณการฝ่ายวิจัย หนุนจากทั้งฐานธุรกิจเดิมใน 7-11 และสินค้าใหม่ข้าวแท่ง ซึ่งเตรียมกระจายสินค้าครอบคลุมมากขึ้น รุกตลาดทั้ง 7-11 และนอกร้าน 7-11 ประเมินกำไรปี 2022 โต 55% yoy และเพิ่มอีก 22.1% yoy ในปี 2023 โดยเรายังชอบ NSL จากพื้นฐานธุรกิจที่เติบโตแบบมั่นคง จากฐานธุรกิจเดิม และการต่อยอดสินค้าใหม่ ซึ่งใช้เงินลงทุนไม่สูง คงคำแนะนำ ซื้อ ราคาเป้าหมาย 27.2 บาท

WHAT'S NEW

ฝ่ายวิจัยร่วมประชุมกับ NSL ภาพรวมโทนเป็นบวก โดยมีพัฒนาการธุรกิจที่สำคัญ ดังนี้

- ผู้บริหารตั้งเป้าหมายยอดขายปี 2023 เติบโตอีก 20% Update ภาพรวมธุรกิจ NSL ผู้บริหารตั้งเป้าหมายยอดขายปี 2022 อยู่ที่ 3.9 พันล้านบาท และจะเพิ่มขึ้นเป็นราว 4.7 พันล้านบาท ในปี 2023 โดยการเติบโตฐานยอดขายในปี 2023 จะแบ่งเป็น 1) ธุรกิจหลัก OEM ร้าน 7-11 ราว 4 พันล้านบาท (ราว +10-12% yoy), 2) ยอดขายธุรกิจใหม่ ข้าวแท่ง, เบเกอรี่ OEM ราว 300 ล้านบาท และ 3) ธุรกิจ Food service 300 ล้านบาท (ราว +10% yoy) ทั้งนี้ NSL ยังคงเป้าหมายสร้างยอดขายเพิ่มเป็น 6 พันล้านบาท ภายในปี 2025
- ฐานธุรกิจหลักเบเกอรี่ในปี 2023 เติบโตต่อเนื่อง โดยจะมีแรงหนุนจากหลายปัจจัยคือ 1) ยอดขายเบเกอรี่ OEM ในร้าน 7-11 เดิม จะหนุนจากการฟื้นตัว traffic ร้าน 7-11 + การออก SKUs ใหม่ ๆ, 2) การเพิ่มยอดขายใน 7-11 กัมพูชา โดยปัจจุบันมีรวม 22 SKUs แล้ว และจะมีการเพิ่ม SKUs ที่ผลิตเฉพาะสำหรับกัมพูชา เช่น เบอริเกอร์เนื้อ 3) ขยายฐาน OEM ผลิตเบเกอรี่ และอาหารพร้อมทาน ให้กับร้านค้า Lotus กว่า 2 พันแห่ง น่าจะเริ่มมียอดขายเข้ามาใน 4Q22 และ 4) อยู่ระหว่างเจรจาเป็น supplier ให้ร้านเบเกอรี่กว่า 100 แห่ง ทั่วประเทศ
- เดินหน้าธุรกิจข้าวแท่ง NSL update ความคืบหน้าธุรกิจข้าวแท่ง บริษัทตั้งเป้าปริมาณขายเพิ่มกำลังผลิตที่ 1.5 - 2 แสนชิ้น/วัน ภายในปี 2024 โดยปัจจุบันกำลังเริ่มดำเนินการทยอยต่อเนื่อง แบ่งเป็น 1) การเพิ่มช่องทางขาย เพื่อเข้าถึงกลุ่มลูกค้า ทั้งการขายในรูปแบบตู้ Kiosk, vending machine, การเปิด pop up store franchise และของ NSL เอง (เตรียมเปิดสาขาที่ 2 ในตึก Empire สาทร และอีก 3 สาขา รวมเป็น 5 สาขา + 2 รถตู้บรรทุก) โดยจะเน้นไปที่พื้นที่ออฟฟิศ, ห้างสรรพสินค้า, สถานีรถไฟฟ้า และโรงพยาบาล, 2) การขายในร้าน 7-11 ปัจจุบันกระแสตอบรับยังคงดีเป็นค่อยไป หลีกๆจากขั้นตอนในการเตรียมอาหารที่ใช้เวลานานกว่าสินค้าอื่น ระยะถัดไปบริษัทจะเตรียม relaunch เปิดตัวใหม่ โดยใช้เดาอบแซนวิชแทน ซึ่งเชื่อว่าจะใช้เวลาทดลองไม่นานก่อนจะกระจายไปทั่วประเทศ นับจากช่วงต้นปี 2023 (จากเดิมที่ทดลองขาย 52 สาขา) รวมถึงการขายไปตลาดกัมพูชาด้วย และ 3) การปรับสินค้าเพื่อขายในร้าน modern trade อื่นๆ โดยจะเน้นเป็นข้าวแท่งพร้อมทานที่บ้านได้ (รายละเอียดเพิ่มเติมหน้า 2)

KEY FINANCIALS

Year to 31 Dec (Btm)	2020	2021	2022F	2023F	2024F
Net turnover	2,923	3,038	3,966	4,608	5,158
EBITDA	315	340	477	564	668
Operating profit	215	249	380	457	533
Net profit (adj.)	151	191	296	362	426
EPS (Bt)	0.67	0.64	0.99	1.21	1.42
PE (x)	29.4	31.1	20.1	16.4	13.9
P/B (x)	9.8	4.7	4.3	3.8	3.4
EV/EBITDA (x)	20.8	17.1	11.9	10.3	8.4
Dividend yield (%)	5.1	4.5	2.8	3.3	4.0
Net margin (%)	5.2	6.3	7.5	7.8	8.3
ROE (%)	32.6	22.4	22.5	24.7	27.3

Source: NSL, UOB Kay Hian

n.m.: not meaningful; negative P/E, EV/EBITDA reflected as "n.m."

รายงานฉบับนี้จัดทำขึ้นโดยข้อมูลง่าที่ปรากฏและเชื่อว่าเป็นที่น่าเชื่อถือได้แต่ไม่ถือเป็นการยืนยันความถูกต้องและความสมบูรณ์ของข้อมูลนั้นๆ โดยบริษัทหลักทรัพย์ ยูโอบี เคย์ ฮีเนียน (ประเทศไทย) จำกัด (มหาชน) ผู้จัดทำขอสงวนสิทธิ์ในการเปลี่ยนแปลงความเห็นหรือประมาณการณต่าง ๆ ที่ปรากฏในรายงานฉบับนี้ โดยไม่ต้องแจ้งล่วงหน้า รายงานฉบับนี้มีวัตถุประสงค์เพื่อประกอบการตัดสินใจของนักลงทุนโดยไม่ได้เป็นการชักนำชักชวนให้นักลงทุนทำการซื้อหรือขายหลักทรัพย์ หรือตราสารทางการเงินใดๆ ที่ปรากฏในรายงาน

BUY

(Maintained)

Share Price	Bt19.80
Target Price	Bt27.20
Upside/Downside	+37.37%

COMPANY DESCRIPTION

NSL ผู้ผลิตและจำหน่ายเบเกอรี่พร้อมทาน-อุ่นร้อน ที่มี Exclusive Deal กับร้าน 7-11 ทั่วประเทศ และเตรียมสร้างธุรกิจใหม่อาหารพร้อมทานแบบของหลังเข้า IPO เพื่อส่งออกไปในตลาดยุโรปและจีน

STOCK DATA

GICS sector	Food & Beverage
Bloomberg ticker:	NSL TB
Shares issued (m):	300.0
Market cap (Btm):	5,940
Market cap (US\$m):	160.5

Price Performance (%)

52-week high/low	Bt24.50/Bt14.70
------------------	-----------------

Major Shareholders

นาย สมชาย อัครวิธานนท์	75.00
นาย พงศ์อิทธิ มโนมัยอุดม	0.98
นาย สมพล ถุกษ์วิบูลย์ศรี	0.90
บริษัท ไทยเอ็นวีดีอาร์ จำกัด	0.88
นาย ยศพนธ์ สุธาธาธินชัยพร	0.77

PRICE CHART



Source: Bloomberg

ANALYST (S)

Kampon Akaravarinchai
+662-659-8031
Kampon@uobkayhian.co.th

STOCK IMPACT

- **คาดแนวโน้มกำไร 4Q22 กลับมาฟื้นตัวดีขึ้น qoq** โดยหนุนจากฐานยอดขายเข้าสู่ช่วงจับจ่าย และการท่องเที่ยวที่เริ่มกลับมา ประกอบกับ gross profit margin ที่จะฟื้นตัวดีขึ้น ตามผลบวก economy of scales ของธุรกิจผลิตที่ดีขึ้น ซึ่งจะช่วยชดเชยผลกระทบค่าแรงขั้นต่ำที่เพิ่มขึ้น (ประเมินผลกระทบราว 3-4% ของกำไร) ขณะที่แนวโน้มยอดขาย 1Q23 NSL ประเมินจะยังเห็นการขยายตัวต่อเนื่อง qoq จากกลยุทธ์ปัจจุบัน
- **ฝ่ายวิจัยมีการ fine-tuned กำไรปี 2022-23 ลดลงเล็กน้อยราว 4% ต่อปี** เพื่อสะท้อนแนวโน้มกำไร 3Q22 และรวมผลกระทบค่าแรงขั้นต่ำที่เพิ่มขึ้นเต็มปีในปี 2023 ภาพรวมจะเติบกำไรปี 2022 เติบโต 55% yoy ขณะที่ปี 2023 จะเพิ่มขึ้นอีก 22% yoy โดยหนุนจากทั้งฐานยอดขายคาดเติบโต 16.2% yoy มาอยู่ที่ 4.6 พันล้านบาท (ยังต่ำกว่าเป้าหมายบริษัทที่ 4.7 พันล้านบาท ในปี 2023 เล็กน้อย) บวกกับ gross profit margin ที่ขยายตัวดีขึ้น ตามฐานยอดขายที่ใหญ่ขึ้น และต้นทุนผลิตที่เริ่มอยู่ในแนวโน้มมาลง

3Q22 RESULTS

Year to 31 Dec (Btm)	3Q21	2Q22	3Q22	yoy % chg	qoq % chg
Revenue	626	988	1,018	62.6%	3.0%
Gross profit	104	190	188	80.9%	-1.1%
SG&A	72	88	97	34.4%	10.1%
EBIT	33	104	93	179.3%	-10.8%
Net profit	24	81	72	200.3%	-10.3%
Core profit	24	81	72	200.3%	-10.3%
Core EPS (Bt)	0.08	0.27	0.24	200.3%	-10.3%
Ratio (%)					
Gross margin	16.6%	19.2%	18.4%	1.9%	-0.8%
SG&A/Sales	11.5%	8.9%	9.5%	-2.0%	0.6%
Net profit margin	3.9%	8.2%	7.1%	3.3%	-1.1%

Source: NSL, UOB Kay Hian

- NSL รายงานกำไร 3Q22 เติบโตสูง 200.3% yoy แต่ลดลง 10.3% qoq ตามคาด
- ยอดขาย 3Q22 เติบโต 62.6% yoy และ 3% qoq โดยการเติบโต yoy หนุนจากการจับจ่ายในร้าน 7-11 ที่ขยายตัวดี yoy ตามการเดินทาง และบริโภคนิยมฟื้นตัว
- ขณะที่ gross margin งวด 3Q22 อยู่ที่ 18.4% เพิ่มขึ้นจาก 3Q21 ที่ 16.6% แต่ลดลงจาก 2Q22 ที่ 19.2% โดยหลักจากต้นทุนวัตถุดิบเฉลี่ยที่สูงขึ้น ทั้งแป้งสาลี รวมถึงเนื้อหมูที่ทำจุดสูงสุดในช่วง 3Q22 ขณะที่แรงกดดันอีกส่วนมาจากสัดส่วน SG&A/sales ที่เพิ่มขึ้นเป็น 9.5% จาก 8.9% ในงวด 2Q22 (ลดลงจาก 3Q21 ที่ 11.5% ตามฐานยอดขายที่เพิ่มขึ้น)

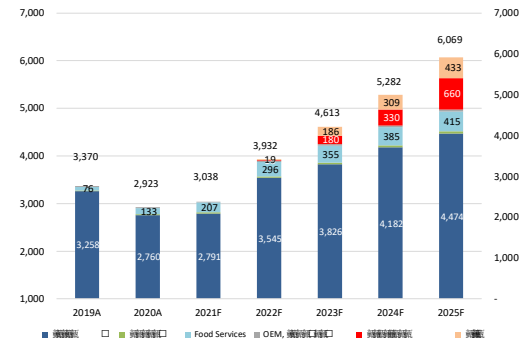
EARNINGS REVISION/RISK

	2022F			2023F		
	Old	New	chg	Old	New	chg
Sales (Btm)	3,932	3,966	0.9%	4,613	4,608	-0.1%
Gross margin (%)	18.9%	18.7%	-0.2%	19.2%	18.9%	-0.3%
SG&A/Sales (%)	8.9%	9.3%	0.4%	9.0%	9.2%	0.2%
Core profit (Btm)	308	296	-4.0%	377	362	-4.1%

VALUATION/RECOMMENDATION

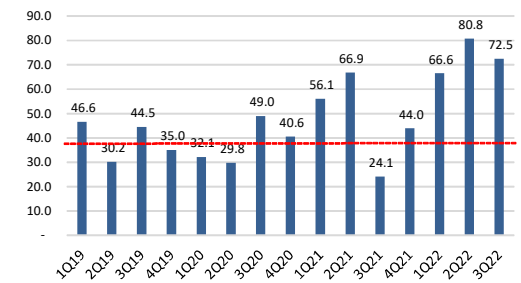
- **คงคำแนะนำซื้อ** ภายใต้ราคาเป้าหมายใหม่ที่ 27.2 บาท โดยเรามีการ roll over ราคาเป้าหมายเป็นปี 2023 อิงค่าเฉลี่ย Forward PE'23 ที่ 22.6 โดยอิงจากค่าเฉลี่ยของธุรกิจที่ใกล้เคียงกัน คือ TACC, CPALL และ SNPP ฝ่ายวิจัยยังชอบ NSL จากการพัฒนาของฐานธุรกิจที่ยังทำได้อีกต่อเนื่อง แม้อาจไม่หวือหวา แต่ค่อนข้างมีความมั่นคง รวมถึง การเพิ่มผลิตภัณฑ์ใหม่ๆ ที่เป็นสินค้า innovation โดยเฉพาะข้าวแห้ง ที่จะเริ่มเห็น contribution ที่มีนัยมากขึ้นในปี 2023 ประเมินเป็นหุ้นพื้นฐานดีเติบโตแบบ organic growth ยังแนะนำซื้อ

NSL REVENUE BREAKDOWN



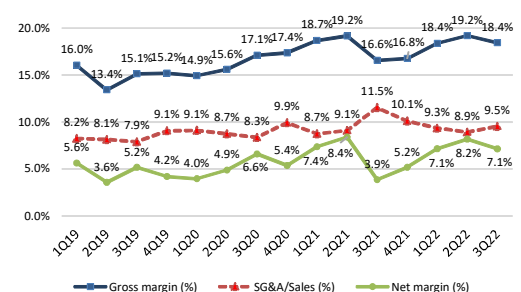
Source: NSL, UOB Kay Hian

NSL EARNINGS BY QUARTER



Source: NSL, UOB Kay Hian

PROFITABILITY RATIOS



Source: NSL, UOB Kay Hian

สินค้าใหม่ข้าวแห้ง by NSL

STRATEGY

- สร้างข้าว ข้าวแห้ง ให้เข้าใจและอยู่ในใจ ผู้บริโภค
- สร้างประสบการณ์ให้กับผู้บริโภคด้วยการเข้าถึงกลุ่มเป้าหมาย
- เน้นการสร้างแบรนด์ผ่านประสบการณ์จริงของผู้บริโภค

แผนการขยายสาขา

5 สาขา + 2 จุดพิเศษ	สาขา 2 อาสาสมัครใจเดียว	สาขา 1 : สาขาสำนักงาน, จังหวัดพิจิตร, สาขาจังหวัดตาก, จังหวัดตาก
---------------------	-------------------------	--

Source: NSL

รายงานฉบับนี้จัดทำขึ้นโดยข้อมูลจากที่ปรากฏและเชื่อว่าเป็นที่น่าเชื่อถือได้แต่ไม่ถือเป็นการยืนยันความถูกต้องและความสมบูรณ์ของข้อมูลนั้นๆ โดยบริษัทหลักทรัพย์ ยูโอบี เคีย ฮัน (ประเทศไทย) จำกัด (มหาชน) ผู้จัดทำขอสงวนสิทธิ์ในการเปลี่ยนแปลงความเห็นหรือประเมินการดำเนินงานที่ปรากฏในรายงานฉบับนี้ โดยไม่ต้องแจ้งล่วงหน้า รายงานฉบับนี้มีวัตถุประสงค์เพื่อประกอบการตัดสินใจของนักลงทุนโดยไม่ได้นำมาประกันหรือให้คำแนะนำการซื้อหรือขายหลักทรัพย์ หรือตราสารทางการเงินใดๆ ที่ปรากฏในรายงาน

PROFIT & LOSS

Year to 31 Dec (Btm)	2021	2022F	2023F	2023F
Net turnover	3,038	3,932	4,613	5,282
EBITDA	340	494	583	698
Deprec. & amort.	91	97	107	135
EBIT	249	398	476	562
Total other non-operating income	0	0	0	0
Associate contributions	0.0	0.0	0.0	0.0
Net interest income/(expense)	(17)	(12)	(5)	0
Pre-tax profit	232	386	471	562
Tax	(41)	(77)	(94)	(112)
Minorities	0	0	0	0
Net profit	191	308	377	450
Net profit (adj.)	191	308	377	450

CASH FLOW

Year to 31 Dec (Btm)	2021	2022F	2023F	2023F
Operating	192	345	428	519
Pre-tax profit	232	386	471	562
Tax	(41)	(77)	(94)	(112)
Deprec. & amort.	91	97	107	135
Associates	0.0	0.0	0.0	0.0
Working capital changes	(113)	(60)	(56)	(66)
Non-cash items	20	0	0	0
Other operating cashflows	(44)	(77)	(94)	(112)
Investing	(33)	(60)	(350)	(75)
Capex (growth)	(33)	(60)	(350)	(75)
Capex (maintenance)	0.0	0.0	0.0	0.0
Investments	0.0	0.0	0.0	0.0
Proceeds from sale of assets	1	0	0	0
Others	(1)	0	0	0
Financing	290	(309)	(311)	(318)
Dividend payments	(266)	(168)	(206)	(248)
Issue of shares	872.4	0.0	0.0	0.0
Proceeds from borrowings	0.0	0.0	0.0	0.0
Loan repayment	(293)	(141)	(105)	(70)
Others/interest paid	(23.2)	0.0	0.0	0.0
Net cash inflow (outflow)	449	(24)	(233)	126
Beginning cash & cash equivalent	10	459	436	202
Changes due to forex impact	0	0	0	0
Ending cash & cash equivalent	459	436	202	328

BALANCE SHEET

Year to 31 Dec (Btm)	2021	2022F	2023F	2023F
Fixed assets	914	877	1,120	1,060
Other LT assets	29	29	29	29
Cash/ST investment	459	436	202	328
Other current assets	688	937	989	1,239
Total assets	2,091	2,279	2,341	2,656
ST debt	141	105	70	0
Other current liabilities	487	676	671	855
LT debt	181	76	6	6
Other LT liabilities	50	50	50	50
Shareholders' equity	1,252	1,393	1,564	1,766
Minority interest	0.0	0.0	0.0	0.0
Total liabilities & equity	2,111	2,299	2,361	2,677

KEY METRICS

Year to 31 Dec (%)	2021	2022F	2023F	2023F
Profitability				
EBITDA margin	11.2	12.6	12.6	13.2
Pre-tax margin	7.6	9.8	10.2	10.6
Net margin	6.3	7.8	8.2	8.5
ROA	10.4	14.1	16.3	18.2
ROE	22.4	23.3	25.5	28.5
Growth				
Turnover	3.9	29.4	17.3	34.3
EBITDA	7.9	45.4	17.9	41.1
Pre-tax profit	21.8	65.9	22.2	45.9
Net profit	26.2	61.4	22.2	45.9
Net profit (adj.)	26.2	61.4	22.2	45.9
EPS	(5.3)	61.4	22.2	45.9
Leverage				
Debt to total capital	25.74	12.98	4.83	0.32
Debt to equity	25.74	12.98	4.83	0.32
Net debt/(cash) to equity	(0.11)	(0.18)	(0.08)	(0.18)
Interest cover (x)	20.2	41.5	122.5	

รายงานฉบับนี้จัดทำขึ้นโดยข้อมูลง่าที่ปรากฏและเชื่อว่าเป็นที่น่าเชื่อถือได้แต่ไม่ถือเป็นการยืนยันความถูกต้องและความสมบูรณ์ของข้อมูลนั้นๆ โดยบริษัทหลักทรัพย์ ยูโอบี เคย์ ฮีเนียน (ประเทศไทย) จำกัด (มหาชน) ผู้จัดทำขอสงวนสิทธิ์ในการเปลี่ยนแปลงความเห็นหรือประมาณการณ่งต่าง ๆ ที่ปรากฏในรายงานฉบับนี้ โดยไม่ต้องแจ้งล่วงหน้า รายงานฉบับนี้มีวัตถุประสงค์เพื่อประกอบการตัดสินใจของนักลงทุน โดยไม่ได้เป็นการชักจูงให้นักลงทุนทำการซื้อหรือขายหลักทรัพย์ หรือตราสารทางการเงินใดๆ ที่ปรากฏในรายงาน

THAI INSTITUTE OF DIRECTORS ASSOCIATION (IDO) CORPORATE GOVERNANCE REPORT RATING 2019



AAV	ADVANC	AIRA	AKP	AKR	AMA	AMATA	AMATAV	ANAN	AOT
AP	ARROW	BAFS	BANPU	BAY	BCP	BCPG	BOL	BRR	BTS
BTW	BWG	CFRESH	CHEWA	CHO	CK	CKP	CM	CNT	COL
COMAN	CPALL	CPF	CPI	CPN	CSS	DELTA	DEMCO	DRT	DTAC
DTC	EA	EASTW	ECF	EGCO	GBX	GC	GCAP	GEL	GFPT
GGC	GOLD	GPSC	GRAMMY	GUNKUL	HANA	HARN	HMPRO	ICC	ICHI
III	ILINK	INTUCH	IRPC	IVL	JKN	JSP	K	KBANK	KCE
KKP	KSL	KTB	KTC	KTIS	LH	LHFG	LIT	LPN	MAKRO
MALEE	MBK	MBKET	MC	MCOT	MFEC	MINT	MONO	MTC	NCH
NCL	NKI	NSI	NVD	NYT	OISHI	OTO	PAP	PCSGH	PDJ
PG	PHOL	PJW	PLANB	PLANET	PORT	PPS	PR9	PREB	PRG
PRM	PSH	PSL	PTG	PTT	PTTEP	PTTGC	PYLON	Q-CON	QH
QTC	RATCH	ROBINS	RS	S	S & J	SABINA	SAMART	SAMTEL	SAT
SC	SCB	SCC	SCCC	SCN	SDC	SEAFSCO	SEAOIL	SE-ED	SELIC
SENA	SIS	SITHAI	SNC	SORKON	SPALI	SPI	SPRC	SSSC	STA
STEC	SVI	SYNTEC	TASCO	TCAP	THAI	THANA	THANI	THCOM	THIP
THREL	TIP	TISCO	TK	TKT	TMB	TMILL	TNDT	TOA	TOP
TRC	TRU	TRUE	TSC	TSR	TSTH	TTA	TTCL	TTW	TU
TVD	TVO	U	UAC	UV	VGI	VIH	WACOAL	WAVE	WHA
WHAUP	WICE	WINNER							



2S	ABM	ADB	AF	AGE	AH	AHC	AIT	ALLA	ALT
AMANAHA	AMARIN	APCO	APCS	AQUA	ARIP	ASAP	ASIA	ASIAN	ASIMAR
ASK	ASN	ASP	ATP30	AUCT	AYUD	B	BA	BBL	BDMS
BEC	BEM	BFIT	BGC	BGRIM	BIZ	BJC	BJCHI	BLA	BPP
BROOK	CBG	CEN	CENTEL	CGH	CHG	CHOTI	CHOW	CI	CIMBT
CNS	COLOR	COM7	COTTO	CRD	CSC	CSP	DCC	DCON	DDD
DOD	EASON	ECL	EE	EPG	ERW	ESTAR	ETE	FLOYD	FN
FNS	FORTH	FPI	FPT	FSMART	FSS	FVC	GENCO	GJS	GL
GLOBAL	GLOW	GULF	HPT	HTC	HYDRO	ICN	IFS	INET	INSURE
IRC	IRCP	IT	ITD	ITEL	J	JAS	JCK	JCKH	JMART
JMT	JWD	KBS	KCAR	KGI	KIAT	KOOL	KWC	KWM	L&E
LALIN	LANNA	LDC	LHK	LOXLEY	LRH	LST	M	MACO	MAJOR
MBAX	MEGA	METCO	MFC	MK	MODERN	MOONG	MPG	MSC	MTI
NEP	NETBAY	NEX	NINE	NOBLE	NOK	NTV	NWR	OCC	OGC
ORI	OSP	PATO	PB	PDG	PDI	PL	PLAT	PM	PPP
PRECHA	PRIN	PRINC	PSTC	PT	QLT	RCL	RICHY	RML	RWI
S11	SAAM	SALEE	SAMCO	SANKO	SAPPE	SAWAD	SCG	SCI	SCP
SE	SFP	SIAM	SINGER	SIRI	SKE	SKR	SKY	SMIT	SMK
SMPC	SMT	SNP	SONIC	SPA	SPC	SPCG	SPVI	SR	SRICHA
SSC	SSF	SST	STANLY	STPI	SUC	SUN	SUSCO	SUTHA	SWC
SYMC	SYNEX	T	TACC	TAE	TAKUNI	TBSP	TCC	TCMC	TEAM
TEAMG	TFG	TFMAMA	THG	THRE	TIPCO	TITLE	TIW	TKN	TKS
TM	TMC	TMD	TMI	TMT	TNITY	TNL	TNP	TOG	TPA
TPAC	TPBI	TPCORP	TPOLY	TRITN	TRT	TSE	TSTE	TVI	TVT
TWP	TWPC	UBIS	UEC	UMI	UOBKH	UP	UPF	UPOIC	UT
UWC	VNT	WIJK	XO	YUASA	ZEN	ZMICO	TOG		



A	ABICO	ACAP	AEC	AEONTS	AJ	ALUCON	AMC	APURE	AS
ASEFA	AU	B52	BCH	BEAUTY	BGT	BH	BIG	BLAND	BM
BR	BROCK	BSBM	BSM	BTNC	CCET	CCP	CGD	CHARAN	CHAYO
CITY	CMAN	CMC	CMO	CMR	CPL	CPT	CSR	CTW	CWT
D	DIMET	EKH	EMC	EPCO	ESSO	FE	FTE	GIFT	GLAND
GLOCON	GPI	GREEN	GTB	GYT	HTECH	HUMAN	IHL	INGRS	INOX
JTS	JUBILE	KASET	KCM	KKC	KWG	KYE	LEE	LPH	MATCH
MATI	M-CHAI	MCS	MDX	META	MGT	MJD	MM	MVP	NC
NDR	NER	NNCL	NPK	NUSA	OCEAN	PAF	PF	PICO	PIMO
PK	PLE	PMTA	POST	PPM	PROUD	PTL	RCI	RJH	ROJNA
RPC	RPH	SF	SGF	SGP	SKN	SLP	SMART	SOLAR	SPG
SQ	SSP	STI	SUPER	SVOA	TCCC	THE	THMUI	TIC	TIGER
TNH	TOPP	TPCH	TPIPP	TPLAS	TQM	TTI	TYCN	UTP	VCOM
VIBHA	VPO	WIN	WORK	WP	WPH	ZIGA			

ช่วงคะแนน	สัญลักษณ์	ความหมาย
90-100		ดีเลิศ
80-89		ดีมาก
70-79		ดี
60-69		ดีพอใช้
50-59		ผ่าน
ต่ำกว่า 50	-	-

Disclaimer : การเปิดเผยผลการสำรวจของสมาคมส่งเสริมสถาบันกรรมการบริษัทไทย (IOD) ในเรื่องการกำกับดูแลกิจการ (Corporate Governance) นี้ เป็นการดำเนินการตามนโยบายของสำนักงานคณะกรรมการกำกับหลักทรัพย์และตลาดหลักทรัพย์ โดยการสำรวจของ IOD เป็นการสำรวจและประเมินจากข้อมูลของบริษัทจดทะเบียนในตลาดหลักทรัพย์แห่งประเทศไทย และตลาดหลักทรัพย์ เอ็มเอไอ (MAI) ที่มีการเปิดเผยต่อสาธารณะ และเป็นข้อมูลที่ผู้ลงทุนทั่วไปสามารถเข้าถึงได้ ดังนั้น ผลการสำรวจดังกล่าวจึงเป็นการนำเสนอข้อมูลของบุคคลภายนอก โดยไม่ได้เป็นการประเมินการปฏิบัติ และมีได้มีการใช้ข้อมูลภายในเพื่อการประเมิน ผลการสำรวจดังกล่าวเป็นผลการสำรวจ ณ วันที่ปรากฏในรายงานการกำกับดูแลกิจการของบริษัทจดทะเบียนไทยเท่านั้น ดังนั้น ผลการสำรวจจึงอาจเปลี่ยนแปลงได้ภายหลังวันดังกล่าว หรือเมื่อข้อมูลที่เกี่ยวข้องมีการเปลี่ยนแปลง ทั้งนี้ บริษัทหลักทรัพย์ ยูโอบี เคย์ เฮียน (ประเทศไทย) จำกัด (มหาชน) มิได้ยืนยัน ตรวจสอบ หรือรับรองถึงความถูกต้องครบถ้วนของผลการสำรวจดังกล่าวแต่อย่างใด

รายงานฉบับนี้จัดทำขึ้นโดยข้อมูลเท่าที่ปรากฏและเชื่อว่าเป็นที่น่าเชื่อถือได้แต่ไม่ถือเป็นการยืนยันความถูกต้องและความสมบูรณ์ของข้อมูลใดๆ โดยบริษัทหลักทรัพย์ ยูโอบี เคย์ เฮียน (ประเทศไทย) จำกัด (มหาชน) ผู้จัดทำขอสงวนสิทธิ์ในการเปลี่ยนแปลงความเห็นหรือประมาณการ ณ วันที่ปรากฏในรายงานฉบับนี้ โดยไม่ต้องแจ้งล่วงหน้า รายงานฉบับนี้มีวัตถุประสงค์เพื่อใช้ประกอบการตัดสินใจของนักลงทุน โดยไม่ได้เป็นการชี้แนะ ชักชวนให้นักลงทุนทำการซื้อหรือขายหลักทรัพย์ หรือตราสารทางการเงินใดๆ ที่ปรากฏในรายงาน

Anti-corruption Progress Indicator 2019

ได้รับการรับรอง

ADVANC	AIE	AKP	AMANAH	AP	AQUA	ASP	ASK	BAFS	BBL
BCH	BKI	BLA	BSBM	BAY	BANPU	BWG	BJCHI	BTS	BRR
CIG	CEN	CNS	CPN	CENTEL	CPF	FPI	CIMBT	COM7	CGH
CPALL	CSC	DEMCO	TIP	DRT	DIMET	DTC	DCC	ECL	EPCO
ESTW	EGCO	FNS	FSS	GCAP	GJS	GSTEL	GEL	GFPT	GC
GGC	GPSC	GBX	GLOW	GOLD	GUNKUL	HTC	HANA	HARN	HMPRO
ICC	IFS	INSURE	IVL	INET	INTUCH	IRPC	KBANK	KCE	KSL
KBS	KKP	K	KTB	KWC	KCAR	KTC	LPN	LRH	LHFG
L & E	LHK	MALEE	MBKET	MBK	MC	MCOT	MSC	MINT	M
MONO	MOONG	MTI	MBAX	NBC	NINE	NMG	NNCL	OCC	OCEAN
NKI	PLAT	TASCO	TIPCO	TISCO	TMB	DTAC	TNITY	TTCL	TVD
OGC	PAP	PDI	PATO	PRG	PG	PHOL	PLANB	PLANET	PSTC
PPPM	PDJ	PREB	PE	PM	PPP	PT	PB	PRINC	PDG
PPS	PTG	PTTEP	PTTGC	PTT	PYLON	QTC	QLT	Q-CON	QH
RML	RATCH	THANI	SNP	SORKON	SPACK	SABINA	SPI	SPC	SCG
SCCC	SCB	MAKRO	SSSC	SGP	SINGER	SIS	SNC	SAT	AYUD
SMIT	SMPC	SSI	SIRI	SC	SCN	SE-ED	CFRESH	SELIC	SENA
STA	SRICHA	SITHAI	VIH	SPRC	SST	SSF	SUSCO	SVI	SMK
SYNTEC	TMILL	TKT	TSTH	TPCORP	TAE	TFI	KASET	TMD	TMT
THCOM	TFG	THREL	TVI	TCAP	TNP	THIP	TNL	BROOK	LANNA
TNR	TOP	TOG	TPA	TFMAMA	THRE	TSC	TU	WACOAL	TWPC
U	UBIS	UEC	UKEM	UOBKH	VGI	VNT	WHA	WICE	

ประกาศเจตนาธรรม

2S	ABICO	AIRA	AF	AMA	AMARIN	AMATA	ANAN	ARROW	AI
BM	BUI	B	CI	CHO	CHOW	CHG	CITY	COL	EFORL
ESTAR	UREKA	XO	FTE	FPI	GYT	GPI	ICHI	IRC	ILINK
JTS	JNK	CHOTI	KWG	KDC	NETA	MFEC	MPG	NEP	INOX
PSL	RWI	ROJNA	SAAM	SCI	SHANG	SKR	SPALI	SYNEX	TMC
TAKUNI	TPP	STANLY	TVO	TRITN	UWC	UV	YUASA		

Disclaimer : การเปิดเผยผลการประเมินดัชนีชี้วัดความคืบหน้าการป้องกันความเสี่ยงที่เกี่ยวข้องกับการทุจริตคอร์รัปชัน (Anti-Corruption Progress Indicators) ของบริษัทจดทะเบียนในตลาดหลักทรัพย์แห่งประเทศไทยซึ่งจัดทำโดยสถาบันไทยพัฒนา เป็นการดำเนินการตามนโยบายและตามแผนพัฒนาความยั่งยืนสำหรับบริษัทจดทะเบียนของสำนักงานคณะกรรมการกำกับหลักทรัพย์และตลาดหลักทรัพย์ โดยผลการประเมินดังกล่าวของสถาบันไทยพัฒนา อาศัยข้อมูลที่ได้รับจากบริษัทจดทะเบียนตามที่บริษัทจดทะเบียนได้ระบุในแบบแสดงข้อมูลเพื่อการประเมิน Anti-Corruption ซึ่งได้อ้างอิงข้อมูลมาจากแบบแสดงรายการข้อมูลประจำปี (แบบ 56-1) รายงานประจำปี (แบบ 56-2) หรือในเอกสารและหรือรายงานอื่นที่เกี่ยวข้องของบริษัทจดทะเบียนนั้น แล้วแต่กรณี ดังนั้น ผลการประเมินดังกล่าวจึงเป็นการนำเสนอในมุมมองของสถาบันไทยพัฒนาซึ่งเป็นบุคคลภายนอกโดยมิได้เป็นการประเมินการปฏิบัติของบริษัทจดทะเบียนในตลาดหลักทรัพย์แห่งประเทศไทย และมิได้ใช้ข้อมูลภายในเพื่อการประเมิน เนื่องจากผลการประเมินดังกล่าวเป็นเพียงผลการประเมิน ณ วันที่ปรากฏในผลการประเมินเท่านั้น ดังนั้น ผลการประเมินจึงอาจเปลี่ยนแปลงได้ภายหลังวันดังกล่าว หรือเมื่อข้อมูลที่เกี่ยวข้องมีการเปลี่ยนแปลง ทั้งนี้ บริษัทหลักทรัพย์ ยูเอสบี เคย์ ซีเอ็น (ประเทศไทย) จำกัด (มหาชน) มิได้ยืนยัน ตรวจสอบ หรือรับรองความถูกต้องครบถ้วนของผลการประเมินดังกล่าวแต่อย่างใด

รายงานฉบับนี้จัดทำขึ้นโดยข้อมูลเท่าที่ปรากฏและเชื่อว่าเป็นที่น่าเชื่อถือได้แต่ไม่ถือเป็นการยืนยันความถูกต้องและความสมบูรณ์ของข้อมูลนี้ๆ โดยบริษัทหลักทรัพย์ ยูเอสบี เคย์ ซีเอ็น (ประเทศไทย) จำกัด (มหาชน) ผู้จัดทำขอสงวนสิทธิ์ในการเปลี่ยนแปลงความเห็นหรือประมาณการณั้ต่างที่ปรากฏในรายงานฉบับนี้ โดยไม่ต้องแจ้งล่วงหน้า รายงานฉบับนี้มีวัตถุประสงค์เพื่อใช้ประกอบการตัดสินใจของนักลงทุน โดยไม่ได้เป็นการชี้นำชักชวนให้นักลงทุนทำการซื้อหรือขายหลักทรัพย์ หรือตราสารทางการเงินใดๆ ที่ปรากฏในรายงาน