

สิทธิพร เจนในเมือง (เลขที่ 004858)
โทร. 02-659-8026, 02-659-8028
E-mail : sittipom@uobkayhian.co.th

TEAM - ดักทาง จากการเล่นที่เห็น

Badta.seiyn Badta.seiyn Badta.seiyn Badta.seiyn Badta.seiyn

ที่มา ในวลีจั่วหัว...

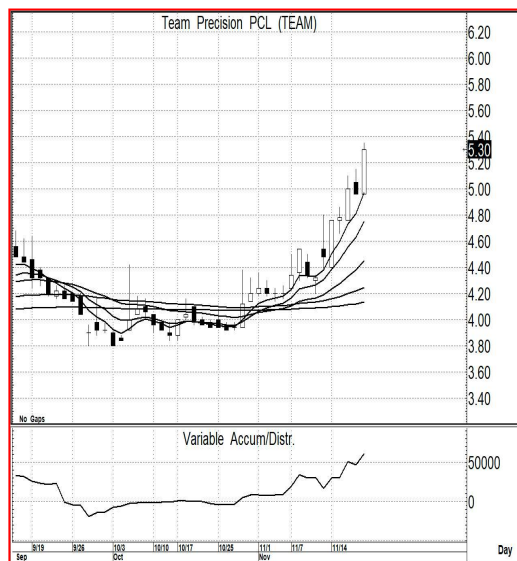
แต่จะเป็นเรื่องของตลาด หรือ SET Index ด้วยหรือไม่เห็น ก็ว่ากัน ไม่ง่ายเลยนะ แบบว่า ในเมื่อตลาดลงมาทดสอบแนวรับ 1610 แล้ว ถ้าจะเล่นดักทาง เพื่อลุ้นทางขึ้น ยังไง ก็ต้องทำหละนะ อาจจะไม่ใช้ดักทาง... เพราะโดยภาพระยะสั้นในทางเทคนิคแล้ว ไม่ว่าจะเป็นโครงสร้างของการแก่งตัว แล้วค่าสัญญาณของเครื่องมือแนวโน้ม ก็ต้องซื้อ ต้องเล่นแหละครับ แล้วถ้าจะยืนที่ระดับ 1610 ไม่ได้จริงๆ ก็ต้องหนีออกมาดูอาการกันใหม่ หรือ ถ้าใครอยากจะทำอะไรๆ ก็ดูที่ตัวเลขจิตวิทยาที่ระดับ 1600+/- อีกทีก็ได้ ถ้าเอาไม่อยู่ หรือ มีการแก่งตัวที่ทำทางจะออกกลาง ก็ต้องหนีออกมารอด แล้วที่ จะดูทำทางว่าอยากลง จะดูยังไงล่ะ บางทีการแก่งตัวต่ำกว่า 1610 หรือ จะหลอกๆ ต่ำกว่า 1600 นั้น อาจจะไม่แสดงอาการเหมือนไม่อยากลงก็ได้นะ... อันนี้ เสริมให้ชนะครับ แบบไม่ยากก็เริ่มดูที่แนวโน้มของ เส้น SMA25days ไปก่อนก็ได้ เพราะในตอนนี้ ดูจากเส้น MA. ดังกล่าวแล้ว ยังเรียกได้ว่า มีแนวโน้มในเชิงบวก ก็อย่างที่ว่าแหละ ถ้าจะไม่หลุด 1610 จริงๆ หรือ หลุด แต่ดึงกลับได้ทันที แนวโน้มของ เส้น MA. ก็จะไม่ เสียภาพเชิงบวกเลยนะ เรียกว่าจะลุ้นทางขึ้นไปทดสอบพื้นที่ 1635-1640 อีกรอบ ก็ยังได้... เขาเป็นว่า ยังไงเสีย ก็ต้องดู 1610 ไว้ก่อนแหละครับ เพราะโครงสร้างการแก่งตัว เป็นเรื่องหลัก ถ้าต่ำกว่า 1610 ก็ต้องว่ากันไปตามเกมกลยุทธ์ อย่าซื้อ อย่าถือ อย่าหาซื้อแม่ หรือเหตุอื่นๆ มาเพื่อเข้าข้างตัวเองในทางตีนะ ตลาดไม่หนีไปไหนหรอก ยังอยู่กับเราไปอีกนาน ก็มีแต่เราที่แหละ จะมีพลังเก็บไว้สู้กับตลาด ได้นานไหม ในอดีต บางท่านก็ถึงกับตายไปจากตลาดก็มี เพราะอาจจะไม่เชื่อแผนที่วาง หรือ ผินแนวโน้มที่เป็นอยู่

ดูตามเกม...

ก็อย่างที่จั่วหัวไว้แหละครับ ถ้าวันนี้ จะไม่ขึ้น หรือ แก่งแคบๆ ถ้าใครซื้อ ก็ต้องคิดไว้ก่อนนะว่า จะต้องถือหุ้นข้ามวันให้ได้ไว้ก่อน... หรือ ถ้าแก่งแคบๆ จริง ฟร่งนี้ จะมาเล่นตามก็ได้

- แนวรับ : ... 5.20-5.10 หรือ ต้องไม่ต่ำกว่า 5.00 รุ่นใจกว่า
- เป้าหมาย : ... 6.50-6.80 หรือ 7.00 ก็แค่นี้จะขาย (ดูอาการ)

Price Chart...(TEAM)



ความเห็น ... จากสัญญาณทางเทคนิค

กราฟราคาหุ้น TEAM... จะเห็นว่า รูปแบบของกลุ่ม MA อยู่ในภาพสัญญาณของ Bullish Pattern นะ และ เรื่องที่จะกังวลว่า อยู่ในระดับ Overbought นั้น ราคาจะไปได้อีกแค่วันกันเดียว อันนี้เคยกล่าวไว้แล้วว่า สัญญาณที่เป็นใหญ่กว่า หรือ เป็นสัญญาณหลัก ต้องมาก่อนเสมอ หรือ ถ้ายังไม่เห็นเครื่องมือสะสมหุ้น มีการขายหุ้นออกอย่างมีนัยสำคัญ สัญญาณ Overbought ก็ยังไม่เท่าไร ส่วนอาการที่กล่าวไว้ เราจะเห็นว่า เวลาเล่นขึ้นแรงๆ หรือ มีแท่งเทียนยาวๆ ในทางขึ้นวันไหน วันต่อไปก็จะ เป็นแท่งเทียนเล็กๆ หรือ แก่งแคบๆ ไม่ไปไหน แล้ว วันต่อไป ถึงค่อยขึ้นต่อแรงๆ อีกที... ก็ลองดูนะครับว่า จะซื้อเก็บไว้ดักทาง หรือว่า จะรอตามน้ำ ก็แล้วแต่ชอบ

รายงานฉบับนี้จัดทำขึ้นโดยข้อมูลราคาที่ปรากฏและเชื่อว่าเป็นที่น่าเชื่อถือได้แต่ไม่ถือเป็นการยืนยันความถูกต้องและความสมบูรณ์ของข้อมูลนั้นๆ โดยบริษัทหลักทรัพย์ ยูโอบี เคย์ ฮีเนียน (ประเทศไทย) จำกัด (มหาชน) ผู้จัดทำขอสงวนสิทธิ์ในการเปลี่ยนแปลงความเห็นหรือประมาณการต่างๆ ที่ปรากฏในรายงานฉบับนี้ โดยไม่ต้องแจ้งล่วงหน้า รายงานฉบับนี้มีวัตถุประสงค์เพื่อใช้ประกอบการตัดสินใจของนักลงทุน โดยไม่ได้เป็นการชี้นำชักชวนให้นักลงทุนทำการซื้อหรือขายหลักทรัพย์ หรือตราสารทางการเงินใดๆ ที่ปรากฏในรายงาน