

สิทธิพร เชนในเมือง (เลขที่ 004858)
โทร. 02-659-8026, 02-659-8028
E-mail : sittipom@uobkayhian.co.th

TTB - ไม่ควรอยู่ตรงนี้นานไป

Badta.seiyn Badta.seiyn Badta.seiyn Badta.seiyn Badta.seiyn

ที่มา ในวลีจั่วหัว...

กล่าวมาแบบนี้ จะหมายถึงอะไรได้บ้างละ จะออกดี หรือ ออกร้าย ก็ได้ทั้งนั้นแหละนะ เรียกว่า ต้องเฉลยหรือเผยหน้าออกมาได้แล้วว่าจะเอาทางไหน... เพราะตามหลักทางเทคนิคแล้ว ด้วยรูปแบบของราคา บางรูปแบบ การแกว่งๆ ไม่ไปไหนเลย จะนานก็ได้ แต่นั่น รูปแบบการแกว่งตัว ต้องมีที่ไปที่ไปในทางเทคนิค... ซึ่งจะไปแล้ว Price Pattern ของ TTB และ SET Index จะคล้ายกัน หรืออยู่ในรูปแบบการวิเคราะห์แบบเดียวกันเลยก็ว่าได้แหละครับ... นั่นหมายถึงว่า ถ้าตลาด หรือ SET Index จะยังแกว่งๆ ในระดับใกล้ๆ 1610 นานไป ก็ไม่ควรจะรีบ หรือ เองๆ ง่าย ๆ ต่อจากนี้ไป ต้องไม่ลงมาทดสอบระดับ 1610 อีกแล้วนะ ต้องขึ้นไปข้างบนให้ได้ หรือ ขึ้นไปแกว่งตัวใกล้ๆ 1640 แล้วผ่านไปยืนให้ไต่มันคงนั้นแหละ แนวโน้มระยะต่อไป ถึงจะดูดีจริงๆ แต่จริงๆ โนแนวโน้มนั้นระยะสั้นก่อนนะครับ ส่วนแนวโน้มกลางๆ ยังต้องไปว่ากันที่ระดับ 1720+/- โน่น... สรุปเอาที่จั่วหัวก่อนว่า ถ้าอยู่แถวๆ นี้นานไป จะไม่ตีเสียมากกว่า หรือให้หน้าหนักในเชิงลบเสียมากกว่า เพราะสัญญาณเทคนิคที่ออกมาในเชิงแนวโน้ม ไม่ว่าจะโครงสร้าง และเครื่องมืออ่านแนวโน้มระยะสั้น ควรจะต้องเล่นทางขึ้นได้แล้ว ถ้าไม่ขึ้น แปลว่าเริ่มแปลกๆ หรือ น่ากังวล หรือเริ่มจะส่อแววไม่ดีขึ้นแน่... ซึ่งในทางกลยุทธ์แล้ว ก็อาจจะถือว่าเล่นง่ายสำหรับคนที่ชอบดักทางก่อนนะ เพราะการอยู่ใกล้กับแนวรับ ที่ควรจะตั้ง แล้วไม่ยอมแดง หรือ ยืนนานไป การขายตัดขาดทุน ก็จะเสียหายไม่มากนัก ถ้าแลกกับระยะทางที่จะขึ้น... ก็ลองๆ จับตาดูกันในระดับนี้แหละครับ ใครรับความเสี่ยงได้ ก็ต้องมองหุนถึงกำไรเพื่อหวังเล่นรอบ หรือ ดีไม่ดี ก็จัดหุนหลักๆ หุนพื้นฐานกันซักรอบ

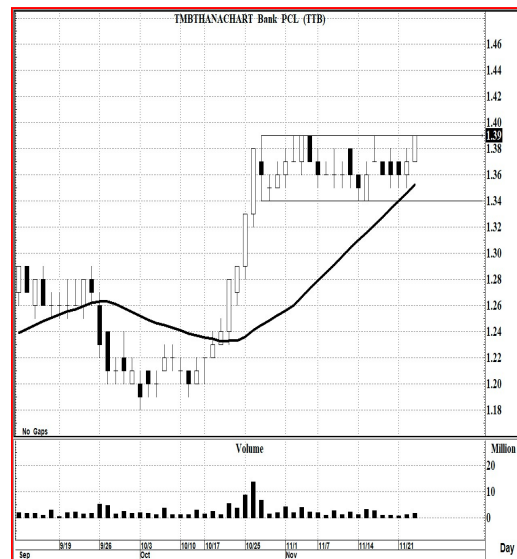
ดูตามเกม...

อาจจะถือว่า เป็นหุนหลักๆ หรือ หุนที่ไม่น่าจะมีเกมของคนคนเดียวได้กระมัง เรียกว่า หุนที่อยู่ในมวลชนจริงๆ การควบคุมราคา ของใครบางคน ก็อาจจะยากหน่อย ก็ว่าตามเกมเทคนิค

แนวรับ : ... 1.38-1.37 หรือ ยืน 1.39 ได้ ก็ยังน่าตามนี้

เป้าหมาย : ... 1.55 และถ้าว่ากันตามแนวโน้มก็ 1.70-1.80

Price Chart...(TTB)



ความเห็น ... จากสัญญาณทางเทคนิค

กราฟราคาหุ้น TTB... ก็อย่างที่กล่าวไว้ในข้างต้นแหละนะ การแกว่งตัวออกข้างมาสักระยะ หลักจากที่ขึ้นมาก่อนหน้านี้ เหมือนจะรอๆ สัญญาณของ MA. ให้เข้ามาใกล้ๆ เพื่อจะได้วิ่งขึ้นหนีไปไกลๆ อีกรอบ เรียกว่า พฤติกรรมของการแกว่งตัวกับ MA. ควรจะต้องเป็นในทางบวก หรือ ต้องขึ้นได้แล้ว... การแกว่งตัวออกข้าง ก็นเวลามาสักระยะหนึ่งแล้ว รูปแบบของ Price Pattern แบบนี้ การขึ้นต่อเนื่อง เหมือนรอบที่ขึ้นมาก่อนหน้านี้ ควรจะมีและจะมีเป้าหมายที่ระดับ 1.55 ได้ ... หรือ ถ้าจะว่ากัน ในแนวโน้มของโครงสร้างขาขึ้นที่ใหญ่กว่า ก็หวังได้ถึงระดับ 1.70-1.80 หรือ ดีไม่ดี ก็อาจจะเข้าใกล้ระดับ 2.00 เลยก็ได้... ดังนั้น 1-2 วันนี่ ต้องไม่อยู่ตรงนี้นะแล้ว