

<< เหมือนหลัง ยังพึ่งพาได้ ... (1610 ยังเอาชนอยู่) >>

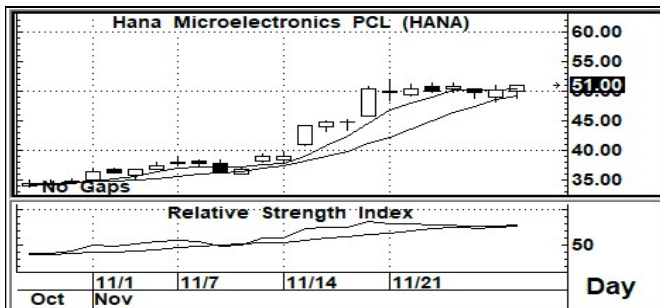


จิตวิทยาของตลาด ก็เริ่มจะวันๆ ในบางปัจจัยที่เข้ามากระทบ... การแกว่งๆ ของตลาด ในช่วงนี้ซื้อขาย ก็ยังอาจจะมีส่วนไปได้อีกสักระยะ (เล่นระยะวัง)

**ภาพระยะกลาง (ภาพซ้าย)** ด้วยรูปแบบของแนวโน้มขาขึ้นที่เป็นมาก่อนหน้านี้ ถ้ามองในแง่ของการนับคลื่นแอลเลียด หากเราจะนับว่า 1520+/- เป็นจุดต่ำสุดของรอบ หรือเป็นจุดเริ่มต้นของคลื่น 4 นั้น การจะเป็นการขึ้นต่อเนื่อง เพื่อเป็น คลื่น 5 ต่อไปนั้น ถือว่ายังไม่ยืนยันตามนั้นได้จริง จนกว่าจะผ่านระดับ 1720 ไปได้อย่างเด็ดขาด แปลว่า การขึ้นในระลอกนี้ ยังคงต้องระวังระดับใกล้ๆ 1720 ไว้ก่อน เพราะด้วยรูปแบบของคลื่น 4 อาจจะมีลึกลับๆ อีกครั้งได้ สำหรับระยะสั้น (ภาพขวา) ดูจากเครื่องอ่านแนวโน้ม ก็ยังถือว่ายังมีทิศทางที่เป็นเชิงบวก ซึ่งด้วยรูปแบบของโครงสร้างแล้วนั้น หากไม่ต่ำกว่า 1610 ลงมาก่อน การคาดหวัง ขึ้นทดสอบแนวต้าน 1635-1640 ก็ยังพอคาดหวังได้... และ หากยืนระดับ 1640 ได้ตลอดรอดฝั่ง แนวโน้มจะยังเป็นเชิงบวกมากยิ่งขึ้น (รอบใหม่)

**กลยุทธ์** (ระยะสั้นมาก หรือ วันหนึ่ง)... การแกว่งกำไร ยังคงเน้นไม่ต่ำกว่า 1610 ไว้อยู่ หรือ ถ้าจะยังยืน 1620 ได้มั่นคง ก็ยังคงน่าเก็งกำไรต่อได้

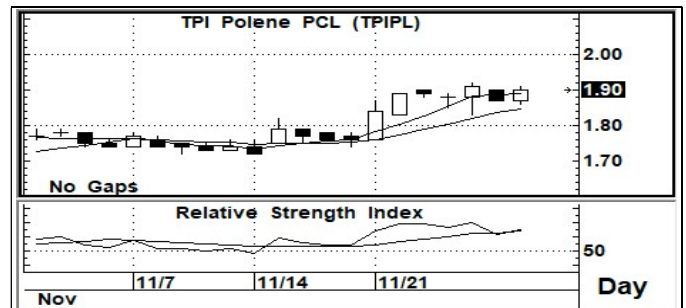
## STOCK PICK



**HANA >>> เก็งกำไร**

แนวรับ : 50.5-49.5    แนวต้าน : 60.0-62.0    ตัดขาดทุน : 47.5

มีสัญญาณที่ดี จากกราฟแท่งเทียนรายวัน อีกทั้งค่าสัญญาณ Indicator ระยะสั้น ก็อยู่ในระดับที่มีค่าเป็นแนวโน้มเชิงบวก การขึ้นต่อ จึงยังสามารถคาดหวังได้ หรือ ยังสามารถ เก็งกำไรระยะสั้น ต่อได้



**TPIPL >>> เก็งกำไร**

แนวรับ: 1.90-1.87    แนวต้าน : 2.10-2.20    ตัดขาดทุน : 1.83

มีสัญญาณที่ดี จากกราฟแท่งเทียนรายวัน อีกทั้งค่าสัญญาณ Indicator ระยะสั้น ก็อยู่ในระดับที่มีค่าเป็นแนวโน้มเชิงบวก การขึ้นต่อ จึงยังสามารถคาดหวังได้ หรือ ยังสามารถ เก็งกำไรระยะสั้น ต่อได้

## Follow Up

ชื่อหุ้น	ราคาปิด	แนวต้าน	แนวรับ	Cut Loss	ความเห็น
<b>CPALL</b>	63.50	66.0/68.0	63.0-62.5	61.5	<ดูจังหวะ> ... หลักๆ ไม่ต่ำกว่า 62.0 ยังน่าสนใจ หรือ ยืน 64.0 ได้ ก็ยังน่าเก็งกำไรตามน้ำต่อ
<b>BDMS</b>	29.75	30.5/32.0	29.5-29.0	28.5	<ดูจังหวะ> ... หากยืน 30.0 ได้ก่อนเลย ก็ยังดี แต่ถ้ายังไม่ได้ ก็อย่าลงมาเล่นต่ำกว่า 29.0 ก็พอ
<b>AOT</b>	74.50	76.0/78.0	74.0-73.5	72.5	<ดูจังหวะ> ... ณ ตอนนี้ แนวโน้มขาขึ้นจะยังคงอยู่ หากไม่ต่ำกว่า 73.0 ลงมา ยืน 75.0 ได้ ยิ่งดี
<b>TOP</b>	55.50	57.0/89.0	55.0-54.0	52.5	<ดูจังหวะ> ... ยิ่งถ้ามีการขึ้นไปยืน 56.0 ได้มั่นคง ก็คงดูดี แต่ถ้าไม่ได้ เน้นต้องไม่หลุด 54.0

นักวิเคราะห์...สิทธิพร เชนในเมือง (004858) / 02-659-8026 / sittipom@uobkayhian.co.th