

<<< **แนวเริ่มต้น... (ยิ่งถ้ากระโดด แล้วขาแข็งยืนได้ ยิ่งดี)** >>>

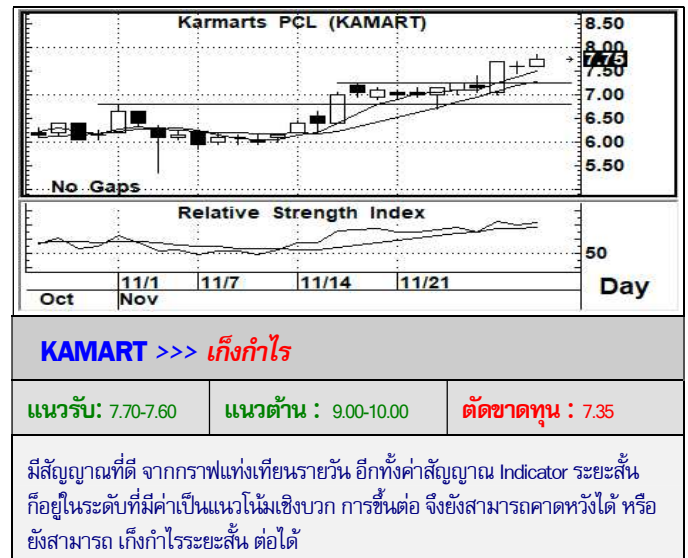
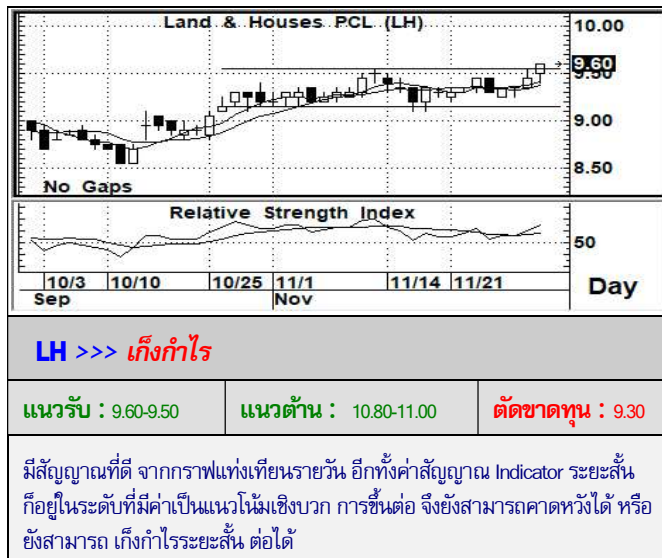


บรรยากาศของตลาด เริ่มจะเห็นบรรดาเหล่าหุ้นพื้นฐานดี มีแรงเข้าซื้อมากขึ้น... แนวโน้มในระยะต่อไป ก็อาจจะเห็นการไล่ซื้อ แยกกันซื้อ ตามมากก็ได้

ภาพระยะกลาง (ภาพซ้าย) ด้วยรูปแบบของแนวโน้มขาขึ้นที่เป็นมาก่อนหน้านี้ ถ้ามองในแง่ของการนับคลื่นแอลเลียด หากเราจะนับว่า 1520+/- เป็นจุดต่ำสุดของรอบ หรือเป็นจุดเริ่มต้นของคลื่น 4 นั้น การจะเป็นการขึ้นต่อเนื่อง เพื่อเป็น คลื่น 5 ต่อไปนั้น ถือว่ายังไม่ยืนยันตามนั้นได้จริง จนกว่าจะผ่านระดับ 1720 ไปได้อย่างเด็ดขาด แปลว่า การขึ้นในระลอกนี้ ยังคงต้องระวังระดับใกล้ๆ 1720 ไว้ก่อน เพราะด้วยรูปแบบของคลื่น 4 อาจจะมีลึกลับๆ อีกครั้งได้ สำหรับระยะสั้น (ภาพขวา) รูปแบบทางโครงสร้าง ที่เป็นการแกว่งออกข้าง (หรือ Sideways) ในกรอบ 1610-1640 นั้น จะแปลว่า ถ้าสามารถขึ้นไปยืน 1640 ได้อย่างตลอดรอดฝั่ง (ถ้าผ่านไปได้ แล้วไม่ตกลงมาต่ำกว่าอีก) จะส่งสัญญาณของการขึ้นต่อเนื่อง ตามรูปแบบ Pattern เชิงบวกได้ หรือ การขึ้นรอบใหม่ จะเริ่มมี

กลยุทธ์ (ระยะสั้นมาก หรือ วันหนึ่ง)... การแก๊งกำไร ถ้าจะมีย่อ ก็อย่าเล่นต่ำกว่า 1630 หรือ ถ้าขึ้นไปยืน 1640 ได้ ก็ยังคงแก๊งกำไรตามหน้าต่อไป

STOCK PICK



Follow Up

ชื่อหุ้น	ราคาปิด	แนวต้าน	แนวรับ	Cut Loss	ความเห็น
AWC	6.30	6.80-7.00	6.30-6.20	5.90	<ดูจังหวะ> ... อาจจะแกว่งๆ น้อย แต่ถ้าไม่ต่ำกว่า 6.20 ก็ยังมีลุ้น หรือ ขึ้น 6.40 ได้ จะยิ่งดี
CRC	43.00	45.0-46.0	43.0-42.0	41.0	<ดูจังหวะ> ... โครงสร้างใหญ่ยังมีแนวโน้มดี มีลุ้นไปได้อีกไกล ซึ่งถ้าไม่ต่ำกว่า 42.0 ก็ยังน่าซื้อ
MINT	30.75	32.0-33.0	30.5-30.0	29.5	<ดูจังหวะ> ... ไม่ต่ำกว่า 30.0 ก็ยังมีลุ้น หรือ ถ้าขึ้นไปยืน 32.0 ได้มันคง ก็ยังน่าตามหน้าต่อ
BANPU	13.10	14.0-14.4	13.0-12.9	12.6	<ดูจังหวะ> ... รูปแบบโครงสร้างหลัก ยังมีแนวโน้มดี ซึ่งระยะสั้น ถ้าขึ้น 13.2 ได้ ก็ยังน่าเข้าซื้อ

นักวิเคราะห์... สิทธิพร เชนในเมือง (004858) / 02-659-8026 / sittirom@uobkayhian.co.th