

<<< ก็ยังคงเดิม ถอยหลัง ระวังเซ ... (แกมเซมาก ๆ ก็ระวังทรุด) >>>

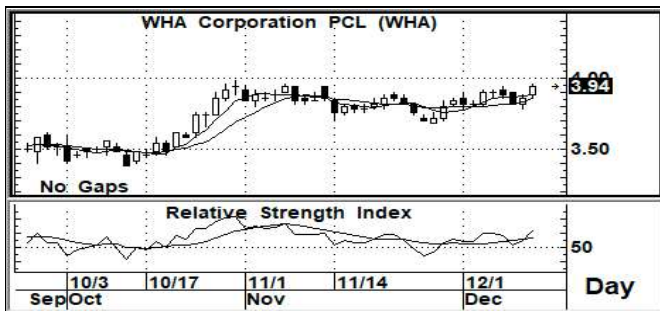


จิตวิทยาของตลาด เริ่มหันไปมองการเล่นทางซื้อของผู้เล่นกลุ่มใหญ่อีกครั้ง... การซื้อๆ ขายๆ ปรับพอร์ต ปลายปีไปจนถึงต้นปี อาจทำให้ตลาดแกว่งๆ

**ภาพระยะกลาง (ภาพซ้าย)** ด้วยรูปแบบของแนวโน้มขาขึ้นที่เป็นมาก่อนหน้านี้ ถ้ามองในแง่ของการนับคลื่นแอลเลียด หากเราจะนับว่า 1520+/- เป็นจุดต่ำสุดของรอบ หรือเป็นจุดเริ่มต้นของคลื่น 4 นั้น การจะเป็นการขึ้นต่อเนื่อง เพื่อเป็น คลื่น 5 ต่อไปนั้น ถือว่ายังไม่ยืนยันตามนั้นได้จริง จนกว่าจะผ่านระดับ 1720 ไปได้อย่างเด็ดขาด แปลว่า การขึ้นในระลอกนี้ ยังคงต้องระวังระดับใกล้ๆ 1720 ไว้ก่อน เพราะด้วยรูปแบบของคลื่น 4 อาจจะมีลึกลงๆ อีกครั้งได้ สำหรับระยะสั้น (ภาพขวา) เรื่องของโครงสร้างการแกว่งตัว และ เครื่องมืออ่านแนวโน้ม ยังคงอยู่ในค่าเดิม คือ แกว่งๆ ออกข้างในกรอบ หรือ Sideways ดังนั้น สิ่งที่ต้องจับตามองคือระดับแนวต้าน 1640 หากยืนได้ตลอดรอดฝั่ง แนวโน้มทางขึ้นต่อเนื่อง ถึงจะมีลุ้น... แต่ถ้าพลิกต่ำกว่า 1630 ก่อน ต้องระวัง อาจลงลึกได้

**กลยุทธ์** (ระยะสั้นมาก หรือ วันหนึ่ง)... การแกว่งๆ อาจจะต้องดู 1630 ต่ำกว่านี้ อาจจะไม่สวย ซึ่งถ้าจะเล่นที่ต่ำกว่า 1630 อาจจะต้องระวัง

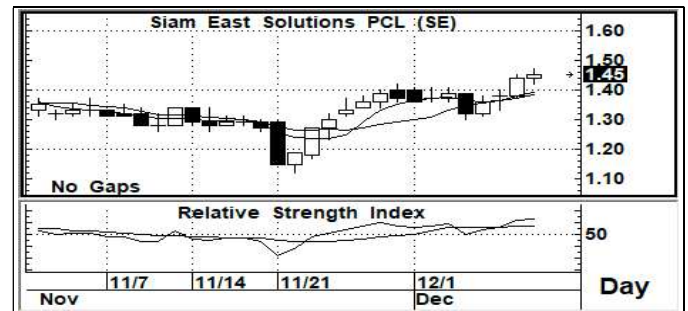
## STOCK PICK



**WHA >>> เก็งกำไร**

**แนวรับ : 3.92-3.90      แนวต้าน : 4.30-4.40      ตัดขาดทุน : 3.84**

มีสัญญาณที่ดี จากกราฟแท่งเทียนรายวัน อีกทั้งค่าสัญญาณ Indicator ระยะสั้น ก็อยู่ในระดับที่มีค่าเป็นแนวโน้มเชิงบวก การขึ้นต่อ จึงยังสามารถคาดหวังได้ หรือยังสามารถ เก็งกำไรระยะสั้น ต่อได้



**SE >>> เก็งกำไร**

**แนวรับ : 1.44-1.42      แนวต้าน : 1.90-2.00      ตัดขาดทุน : 1.37**

มีสัญญาณที่ดี จากกราฟแท่งเทียนรายวัน อีกทั้งค่าสัญญาณ Indicator ระยะสั้น ก็อยู่ในระดับที่มีค่าเป็นแนวโน้มเชิงบวก การขึ้นต่อ จึงยังสามารถคาดหวังได้ หรือยังสามารถ เก็งกำไรระยะสั้น ต่อได้

## Follow Up

ชื่อหุ้น	ราคาปิด	แนวต้าน	แนวรับ	Cut Loss	ความเห็น
<b>PTTEP</b>	174.0	178-180	172-170	167	<ดูจังหวะ> ... สัญญาณโครงสร้าง และ เครื่องมือแนวโน้ม เริ่มน่าหวัง หลุด 170 จะเริ่มไม่สวย
<b>BDMS</b>	28.25	29.0-29.5	27.75 / 27	26.5	<ดูจังหวะ> ... ระวังการต่ำกว่า 27.75 เพราะนั้น ที่ 27.0 อาจจะมีรับไว้ไม่อยู่ และจะลึกลงๆ ได้
<b>BANPU</b>	13.70	14.7-15.0	13.6-13.5	13.3	<ดูจังหวะ> ... แนวโน้มระยะสั้น ยังน่าสนใจ ซึ่งจะส่งผลให้ระยะกลางๆ เริ่มดูดี ราคาขยับน่าจะสม
<b>SAWAD</b>	50.00	53.0-54.0	50.0-49.0	47.5	<ดูจังหวะ> ... อยู่ในช่วงของการ Rebound หากไม่ต่ำกว่า 48.0 เสียก่อน ก็ยังคาดหวังการขึ้นได้

นักวิเคราะห์... สิทธิพร เสนอในเมือง (004858) / 02-659-8026 / sitti@uobkayhian.co.th