

สิทธิพร เจนในเมือง (เลขที่ 004858)
โทร. 02-659-8026, 02-659-8028
E-mail : sittipom@uobkayhian.co.th

NUSA - เริ่มมีหุ้น ที่สวนตลาดให้เห็น

Badta.seiyn Badta.seiyn Badta.seiyn Badta.seiyn Badta.seiyn

ที่มา ในลี้จั่วหัว...

จริงๆ ก็เดาไม่ยากเท่าไรหรอกมั้ง ว่าหุ้นแบบไหน ที่เล่นสวนตลาด
ไม่ว่าตลาดจะขึ้น หุ้นที่ลงสวนตลาด ก็คงอยู่ในกลุ่มเดียวกับ ที่ตลาดลง แต่กลุ่มที่ว่านั้นกลับวิ่งขึ้นสวนทาง
ส่วนหุ้นที่จะไปทางเดียวกันกับตลาด อันนี้ ก็คงไม่ต้องกล่าวให้เสียเวลาอะไรมากมายเหมือนกัน น่าจะรู้กันดี
เอาเป็นว่า เรื่องของ ตลาด หรือ SET Index นั้น เหนือเมฆก็ได้กล่าวไว้แล้วในบทวิเคราะห์ทางเทคนิคนะ ซึ่ง
ในที่นี้ ก็อาจจะมีอยู่ๆ หรือ เกริ่นๆ พอเป็นแนวทาง หรือ ย้ำๆ ให้ดูๆ กันไป... อย่างวันวาน การลงมามากกว่า
ระดับ 1630 นั้น เรียกว่าเป็นสัญญาณเตือนๆ บางอย่างอยู่นะ แม้ว่าวันก่อนจะบอกได้ แต่มูลค่ารายใหญ่
พากฝรั่งกับกองทุน จะเล่นทางซื้อ แต่ด้วยรูปแบบการแกว่งตัวที่เห็นผ่านสัญญาณทางเทคนิคนั้น ห้วนๆ นะ
แล้วลองมารอดูวันนี้ก็แล้วกัน หากต่ำกว่า 1620 หรือ ยืน 1620 ไม่ได้จริงๆ เหนือเมฆเกรงว่า ที่แนวรับ
ระดับ 1610 อาจจะรับไว้ไม่อยู่ได้เหมือนกันนะในรอบนี้... อะไรมันยังงี้ หรือด้วยการมองจากอะไรนั้น
ก็ได้กล่าวไว้แล้วในเหตุผลของการวิเคราะห์ จริงๆ ดูด้วยรูปแบบสัญญาณของแนวโน้มหลัก เราก็พอรู้มาแล้ว
ส่วนระยะสั้น จะเล่นอะไรยังไง มันก็เป็นส่วนหนึ่งของแนวโน้มหลักนั้นแหละ... เอาละอะครับ ตอนนี้อย่า
คิดไปก่อนก็ได้ว่าจะออกทางไหน เพราะแนวโน้มระยะสั้นที่เป็น Sideways ออกข้างนั้น ก็เล่นยากอยู่แล้วละ
จนกว่าจะออกหน้าใดหน้าหนึ่ง หรือ เรียกว่า รอเขาเฉลยแล้วลองซื้อสอบตามไป ก็ง่ายกว่า ซึ่งการต่ำกว่า
1610 ลงมานั้น แปลว่าเฉลยออกมา จะเล่นทางลง ใครไม่มีหุ้น หรือใครมีหุ้น จะต้องทำอะไรยังไง ก็ดูที่หุ้น
ในพอร์ตไว้ดีๆ ตัวไหนสัญญาณร้ายๆ ก็ต้องระวัง... แต่ถ้าตลาดจะกลับมาดีจริงๆ ก็ต้องยืน 1640 โน่นแหละ

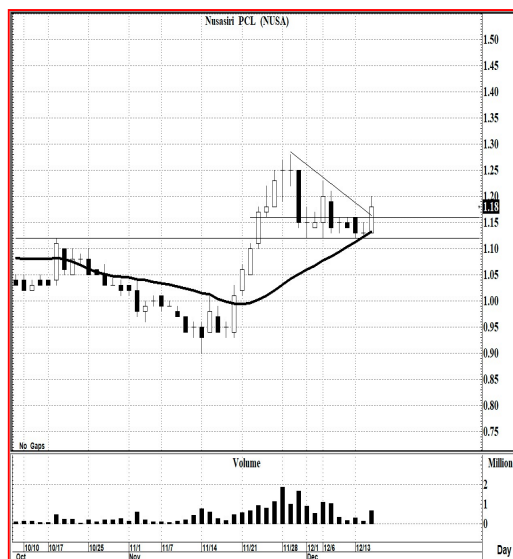
ดูตามเกม...

อาจจะยังไม่แน่นอนนักว่าจะเป็นขาขึ้นได้จริงๆ แต่หากเกมการแกว่งตัว
ไม่เกิดซ้ำกับที่เคยเป็นมาเมื่อเร็วๆ นี้ โอกาสเล่นทางขึ้น ก็อาจจะพอให้เราได้ถึงกำไรระยะสั้นได้

แนวรับ : ... 1.18-1.16 และต้องไม่ต่ำกว่า 1.12 ไว้ก่อน

เป้าหมาย : ... 1.35-1.40 หรืออาจจะคาดหวังได้ถึง 1.50

Price Chart...(NUSA)



ความเห็น ... จากสัญญาณทางเทคนิค

กราฟราคาหุ้น NUSA... จริงๆ ถ้าไม่ต่ำกว่า 1.16 ก่อน
รูปแบบการพักตัวเหมือนในอดีต ก็อาจจะไม่มีแล้ว หรือ
จะเรียกว่า พร้อมขึ้นเร็วๆ นี้ ก็ว่าได้ แต่ถ้าต่ำกว่า 1.16
แล้วยังไม่หลุด 1.12 ก็อาจจะยังไม่ร้ายเท่าไรนัก
แต่อาจจะใช้เวลาพักตัวอีกสักกระยะก็ได้... แต่ถ้าจะว่ากัน
ด้วยรูปแบบของ Price Pattern และค่าของเครื่องมือ
อ่านแนวโน้มที่เห็นในภาพนั้นนั้น น้ำหนักในทางขึ้นนั้น
น่าจะสีมากกว่า นั้นแปลว่า ราคา 1.18-1.16 ก็พอที่
จะเข้ารับได้ หรือแม้แต่จะเปิดที่ระดับ 1.20 แล้วยืนได้
ก็ยิ่งถือว่า ยังใช้กลยุทธ์การเล่นตามหน้าได้เช่นกัน ส่วน
เป้าหมายของการขาย จริงๆ จะมองตามรูปแบบราคา
หรือ Price Pattern เลยกก็ได้ คือมองขายที่ 1.50 ไว้ก่อน