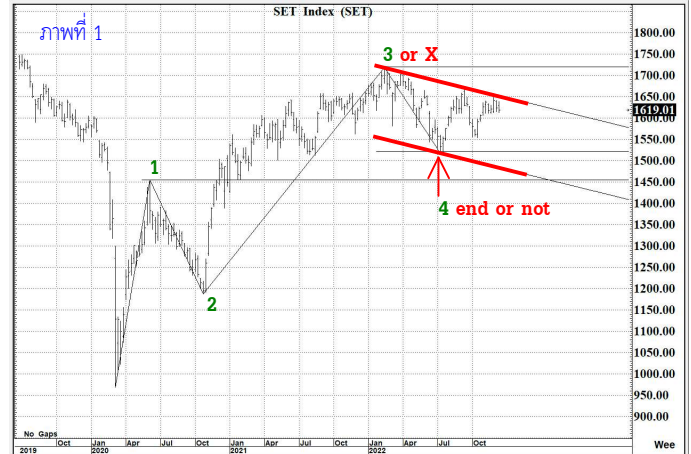


## “ถ้าไม่รีบแดง ระวังจะรอดเดี่ยว”... (โดยหลัง ขาดอั้งเง็ง จะได้ไม่เสีย)

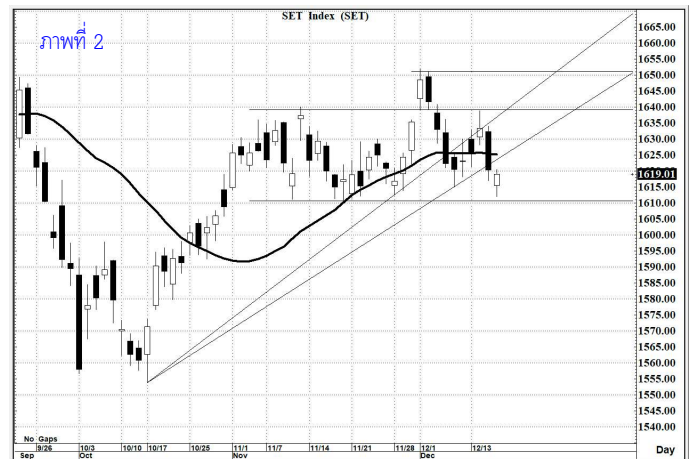
สิทธิพร เงินในเมือง (เลขที่ 004858)  
โทร. 02-659-8026, 02-659-8028  
E-mail : sittiporn@uobkayhian.co.th

### SET Index

**ภาพสัญญาณหลัก / (ภาพที่ 1)** อย่างที่กล่าวไว้ในสัปดาห์ที่ผ่านมา เราจะต้องให้ความสนใจ หรือเริ่มจับตามอง กรอบแนวโน้มของขาลงที่แทรกอยู่ในรูปแบบการแกว่งตัวของคลื่น 4 ... โดยถ้าจะยังไม่ผ่านพื้นที่แนวต้าน 1650-1660 ไปได้อย่างเด็ดขาด ก็อาจจะไม่จำเป็นที่จะต้องขึ้นไปทดสอบ 1720+/- ก็ได้นะ อาจจะลงมาต่ำๆ ก่อนเลยก็ได้ ถือว่า จะเป็นการลงในรูปแบบคลื่น 4 ได้เหมือนกัน... และอย่างที่เราจะกล่าว อาจจะมีการลงต่ำกว่า 1520 ก็ได้ในกรณีนี้ ดังนั้น ถ้าอยากจะมี การขึ้นทดสอบ 1720+/- ให้ได้ก่อน ก็ต้องผ่านระดับ 1650-1660 ให้ได้ ไม่เช่นนั้น การลงต่ำๆ ก่อน ยังมีความเป็นไปได้มากกว่า... ซึ่งภาพการลงมาต่ำๆ จะชัดเจนยิ่งขึ้นนั้น ก็ต้องว่ากันที่ระดับ 1610 หากต่ำกว่าเมื่อไหร่ ก็จะเริ่มยืนยันแนวโน้มได้แล้วว่า น่าจะลงต่ำๆ ได้ก่อนอีกระลอก



**ภาพระยะสั้น (ภาพที่ 2)** ซึ่งถ้าจะดูรูปแบบการแกว่งตัวนั้น อาจจะไม่ถือว่าเสียหาย เพราะยังมีการแกว่งในกรอบ Sideways ที่มีแนวโน้มออกด้านข้าง นั้นแปลว่า อาจจะแกว่งในกรอบ 1610-1640 ไปสักระยะก็ได้ แต่ด้วยรูปแบบของเครื่องมืออ่านแนวโน้ม จากที่เคยดูว่า จะมีแนวโน้มทางขึ้น ก็กลับมาสัญญาณแนวโน้มอ่อนแรง และอาจจะมีน้ำหนักไปในเชิงลบเสียมากกว่า นั้นแปลว่า การแกว่งตัวใดๆ ในระยะนี้ ถ้าไม่เล่นทางขึ้นให้ได้แล้วนั้น หรือยังไม่รีบขึ้นไปยืนเหนือ 1640 ให้ได้ โอกาสจะลงต่ำกว่า 1610 จะมีความเป็นไปได้สูง และจะลงแรงๆ ได้



### กลยุทธ์การลงทุน

**ลงทุนจริง** อาจจะต้องเลือกซื้อเป็นรายตัว ในหุ้นที่อยู่ในระดับต่ำ...  
**ส่วนการเก็งกำไรระยะสั้น** การเก็งกำไร เน้นไม่ต่ำกว่า 1610 ไว้จะอุ่นใจกว่า หรือ เรียกว่า ถ้าจะเล่น ก็ต้องเล่นสั้น เล่นรอบเร็ว โดยหวังขายไม่เกิน 1635 ไว้ก่อนเท่านั้น (จนกว่าทิศทางขึ้นจะมี)  
**แนวรับ 1,615 / 1,610 แนวต้าน 1,635 / 1,640**

### SET50 Index

**สัญญาณเทคนิค / (ภาพที่ 3)** การปรับฐาน ที่มีรูปแบบแนวโน้มขาลง ยังคงไม่เปลี่ยนแปลง ยังพร้อมกดดันให้เกิดการอ่อนตัวได้ทุกเมื่อ ยิ่งถ้ารูปแบบของเครื่องมืออ่านแนวโน้ม ที่เริ่มจะมีทิศทางเชิงลบ อย่างชัดเจน การต่ำกว่า 975 เมื่อไหร่ นั้น การลงต่อเนื่อง ก็จะมีตามมาได้ทันที



### กลยุทธ์

**ต่ำกว่า 975 เน้นเล่นทางลง / ถ้าไม่ต่ำกว่า เล่นขึ้นก็แค่ดูสั้นๆ ไว้**  
**แนวรับ 978 / 975 แนวต้าน 985 / 990**

**LH** ราคาปิด 9.70

คำแนะนำ **ซื้อเก็งกำไร**

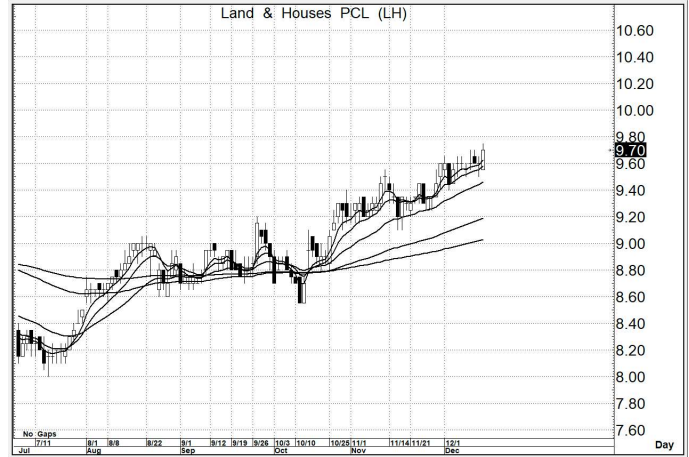
### คำสัญญาณ

รูปแบบของการแกว่งตัวของราคา หรือ Pattern มีรูปแบบที่เป็นเชิงบวก  
อีกทั้งมีสัญญาณ เชิงบวกจาก MA. การขึ้น จึงยังคงคาดหวังได้

**กลยุทธ์ ... ซื้อเก็งกำไร**

**แนวรับ** 9.65 – 9.60 (ยืน 9.50 ไม่ได้ ขายตัดขาดทุน)

**เป้าหมาย** 11.0 – 11.5



**GULF** ราคาปิด 54.25

คำแนะนำ **ซื้อเก็งกำไร**

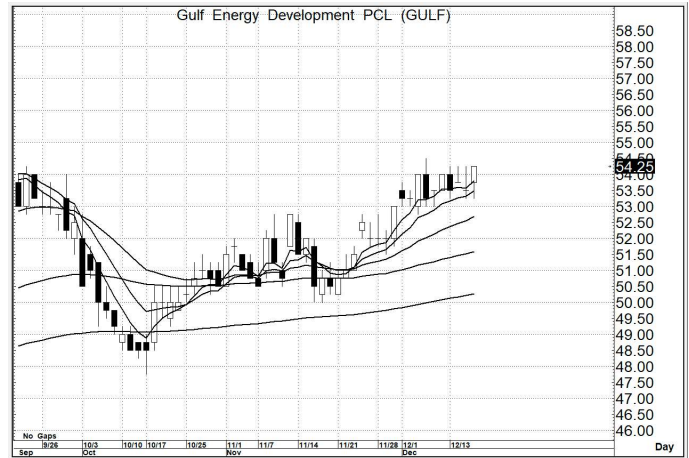
### คำสัญญาณ

รูปแบบของการแกว่งตัวของราคา หรือ Pattern มีรูปแบบที่เป็นเชิงบวก  
อีกทั้งมีสัญญาณ เชิงบวกจาก MA. การขึ้น จึงยังคงคาดหวังได้

**กลยุทธ์ ... ซื้อเก็งกำไร**

**แนวรับ** 54.0 – 53.5 (ยืน 53.0 ไม่ได้ ขายตัดขาดทุน)

**เป้าหมาย** 58.0 – 60.0



**CRANE** ราคาปิด 1.56

คำแนะนำ **ซื้อเก็งกำไร**

### คำสัญญาณ

รูปแบบของการแกว่งตัวของราคา หรือ Pattern มีรูปแบบที่เป็นเชิงบวก  
อีกทั้งมีสัญญาณ เชิงบวกจาก MA. การขึ้น จึงยังคงคาดหวังได้

**กลยุทธ์ ... ซื้อเก็งกำไร**

**แนวรับ** 1.56 – 1.55 (ยืน 1.50 ไม่ได้ ขายตัดขาดทุน)

**เป้าหมาย** 1.90 – 2.00

