

<<< **สุดท้าย ก็เริ่มเสียการทรงตัว ... (ถ้าแดง ก็ยังอาจ เพื่อลง) >>>**

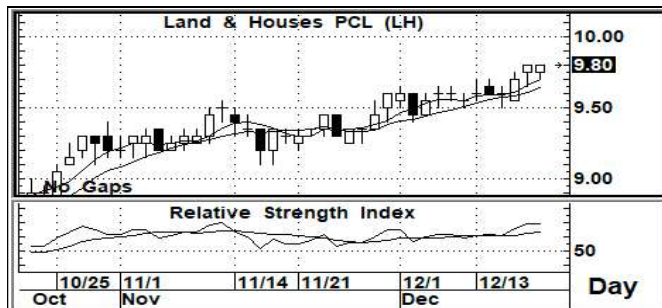


อาการของตลาด เริ่มจะเห็นภาพที่ออกมาในโครงสร้างการแกว่งตัว ที่เรียกว่า เริ่มถดถอย... การขึ้น ถ้าจะมี ก็อาจจะเจอแรงขายสวนได้ทุกระยะ

ภาพระยะกลาง (ภาพซ้าย) ด้วยรูปแบบของแนวโน้มขาขึ้นที่เป็นมาก่อนหน้านี้ ถ้ามองในแง่ของการนับคลื่นแอลเลียด หากเราจะนับว่า 1520+/- เป็นจุดต่ำสุดของรอบ หรือเป็นจุดเริ่มต้นของคลื่น 4 นั้น การจะเป็นการขึ้นต่อเนื่อง เพื่อเป็น คลื่น 5 ต่อไปนั้น ถือว่ายังไม่ยืนยันตามนั้นได้จริง จนกว่าจะผ่านระดับ 1720 ไปได้อย่างเด็ดขาด แปลว่า การขึ้นในระลอกนี้ ยังคงต้องระวังระดับใกล้ๆ 1720 ไว้ก่อน เพราะด้วยรูปแบบของคลื่น 4 อาจจะมีลึกลับๆ อีกครั้งได้ สำหรับระยะสั้น (ภาพขวา) จริงๆ สัญญาณของเครื่องมือทางเทคนิค ที่เรากล่าวไว้ในวันวาน ไม่ว่าจะ Trend Line และ MA. ส่งสัญญาณว่าจะมีโอกาสหลุด 1610 ซึ่งการหลุดมาแล้วในวันวานนั้น ก็ทำให้ออกาสการลงลึกๆ ยังพร้อมจะเกิดขึ้นตามมาได้ แม้ว่าจะมีแนวรับ 1600-1595 แต่ถ้าแดงไม่ผ่าน 1610 ก็ยังรอลงต่อ

กลยุทธ์ (ระยะสั้นมาก หรือ วันหนึ่ง)... การแก๊งๆ ใจจริง เน้น Walt & See หรือ ถ้าจะเล่น ต้องไม่ต่ำกว่าพื้นที่ 1600-1595 และเล่นสั้นๆ ก่อน

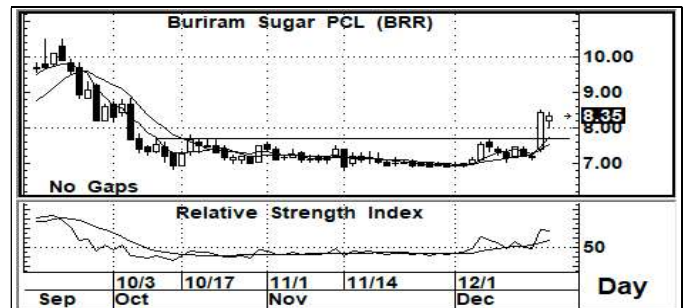
STOCK PICK



LH >>> เก็งกำไร

แนวรับ : 9.80-9.70 แนวต้าน : 11.0-11.5 ตัดขาดทุน : 9.45

มีสัญญาณที่ดี จากกราฟแท่งเทียนรายวัน อีกทั้งค่าสัญญาณ Indicator ระยะสั้น ก็อยู่ในระดับที่มีค่าเป็นแนวโน้มเชิงบวก การขึ้นต่อ จึงยังสามารถคาดหวังได้ หรือยังสามารถ เก็งกำไรระยะสั้น ต่อได้



BRR >>> เก็งกำไร

แนวรับ : 8.20-8.00 แนวต้าน : 10.0-10.5 ตัดขาดทุน : 7.90

มีสัญญาณที่ดี จากกราฟแท่งเทียนรายวัน อีกทั้งค่าสัญญาณ Indicator ระยะสั้น ก็อยู่ในระดับที่มีค่าเป็นแนวโน้มเชิงบวก การขึ้นต่อ จึงยังสามารถคาดหวังได้ หรือยังสามารถ เก็งกำไรระยะสั้น ต่อได้

Follow Up

ชื่อย่อหุ้น	ราคาปิด	แนวต้าน	แนวรับ	Cut Loss	ความเห็น
CPALL	65.25	68.0-69.0	65.0-64.0	63.0	<ดูจังหวะ> ... ถึงตอนนี้ ก็ห้ามต่ำกว่า 64.0 เป็นพอ หรือ ยืน 66.0 ได้มันคง ก็จะไปต่อได้
OR	22.80	23.8-24.0	22.2-22.0	21.7	<ดูจังหวะ> ... ยังมีแนวโน้มที่อาจจะยังไปทดสอบแนวรับสำคัญที่ 22.0 แต่ถ้าต่ำกว่า จะไม่สวย
KBANK	143.0	145-146	142-141	139	<ดูจังหวะ> ... อุ่นใจหน่อย ต้องยืน 144 หรือ ผ่าน 146 ได้ ไม่เช่นนั้น ยังต้องระวังหลุด 140
SAWAD	47.75	49.0-50.0	47.0-46.0	45.0	<ดูจังหวะ> ... ต้องไม่มีมีการลงมาต่ำกว่า 46.0 อีก เพื่อจะมีหวังลุ้นการขึ้นต่อ ยืน 50.0 ถึงจะดี

นักวิเคราะห์...สิทธิพร เชนในเมือง (004858) / 02-659-8026 / sittipom@uobkayhian.co.th