

<<< **แบบนี้ ต้องบวกเท่านั้น จึงจะมีลุ้น ... (ถ้าถอยหลัง ระวังล้ม) >>>**



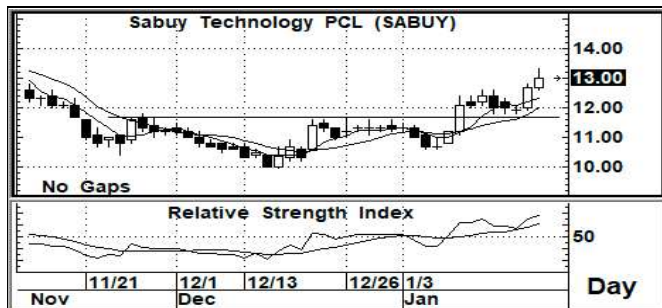
บรรยากาศของตลาด ก็ยังมีการแกว่งตัวในกรอบเดิมๆ... การเล่นทางขึ้นของผู้เล่นกลุ่มใหญ่(ฝากต่างชาติ) ก็อาจกระตุ้นจิตวิทยาเชิงบวกให้ตลาดได้

ภาพระยะกลาง (ภาพซ้าย) ด้วยรูปแบบของแนวโน้มขาขึ้นที่เป็นมาก่อนหน้านี้ ถ้ามองในแง่ของการนับคลื่นแอลเลียด หากเราจะนับว่า 1520+/- เป็นจุดต่ำสุดของรอบ หรือเป็นจุดเริ่มต้นของคลื่น 4 นั้น การจะเป็นการขึ้นต่อเนื่อง เพื่อเป็น คลื่น 5 ต่อไปนั้น ถือว่ายังไม่ยืนยันตามนั้นได้จริง จนกว่าจะผ่านระดับ 1720 ไปได้อย่างเด็ดขาด แปลว่า การขึ้นในระลอกนี้ ยังคงต้องระวังระดับใกล้ๆ 1720 ไว้ก่อน เพราะด้วยรูปแบบของคลื่น 4 อาจจะมีลึกลับๆ อีกครั้งได้

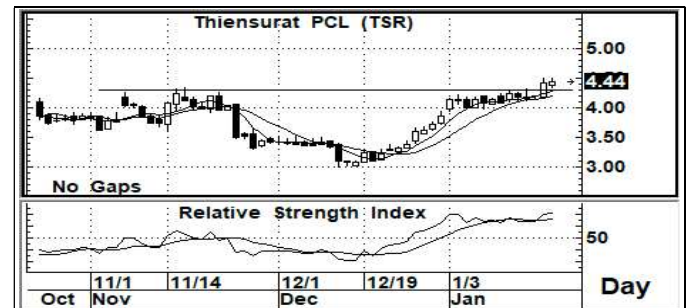
สำหรับระยะสั้น (ภาพขวา) ด้วยค่าสัญญาณของ Indicator ที่อยู่ในค่าที่มีความเสี่ยงเชิงลบ การอ่อนตัวใดๆ ที่ต่ำกว่า 1680 จะเริ่มเป็นสัญญาณของการอ่อนตัวลงแบบต่อเนื่องได้ ซึ่งหากจะลบภาพสัญญาณเชิงลบดังกล่าวนี้ให้ได้ ตลาดจำเป็นต้องร่วมด้วยช่วยกัน ดันให้ผ่านไปยัง 1695 ให้ได้มั่นคงก่อน แนวโน้มจึงจะดูดี

กลยุทธ์ (ระยะสั้นมาก หรือ วันหนึ่ง)... การเก็งกำไร ชัยทางเหนือขึ้นมาไว้ที่ 1680 ต้องไม่ต่ำกว่านี้ ก็ยังพอเลือกตัวเก็งกำไรระยะสั้นได้ต่อไป

STOCK PICK



มีสัญญาณที่ดี จากกราฟแท่งเทียนรายวัน อีกทั้งค่าสัญญาณ Indicator ระยะสั้น ก็อยู่ในระดับที่มีค่าเป็นแนวโน้มเชิงบวก การขึ้นต่อ จึงยังสามารถคาดหวังได้ หรือยังสามารถ เก็งกำไรระยะสั้น ต่อได้



มีสัญญาณที่ดี จากกราฟแท่งเทียนรายวัน อีกทั้งค่าสัญญาณ Indicator ระยะสั้น ก็อยู่ในระดับที่มีค่าเป็นแนวโน้มเชิงบวก การขึ้นต่อ จึงยังสามารถคาดหวังได้ หรือยังสามารถ เก็งกำไรระยะสั้น ต่อได้

Follow Up

ชื่อหุ้น	ราคาปิด	แนวต้าน	แนวรับ	Cut Loss	ความเห็น
EA	90.00	92.0-93.0	89.0-88.0	87.0	<ดูจังหวะ> ... ต้องไม่ต่ำกว่า 88.0 ไว้ก่อนเท่านั้น จึงจะมีลุ้น แต่แนวต้าน 92-93 ก็ยังแกร่ง
TIDLOR	30.25	31.5-32.0	30.0-29.5	28.5	<ดูจังหวะ> ... แนวโน้มหลัก ถ้าจะกลับมาก็ ต้องยืน 32.0 และระยะสั้น ห้ามหลุด 29.0 ก่อน
IVL	41.75	42.5-43.0	41.5-41.0	40.5	<ดูจังหวะ> ... ยังต้องเน้น การยืน 41.0 ไว้ก่อน ซึ่งถ้าจะกลับมาก็มีแนวโน้มดีจริง ต้องยืน 43.0
GPSC	73.50	75.0-75.5	73.0-72.5	71.5	<ดูจังหวะ> ... ถ้าจะลุ้นตัว ต่อเลย ต้องยืน 74.0 ไว้ก่อน แต่ถ้อยยังไม่ได้ ก็ต้องไม่หลุด 72.0

นักวิเคราะห์... สิทธิพร เชนในเมือง (004858) / 02-659-8026 / sitti@uobkayhian.co.th