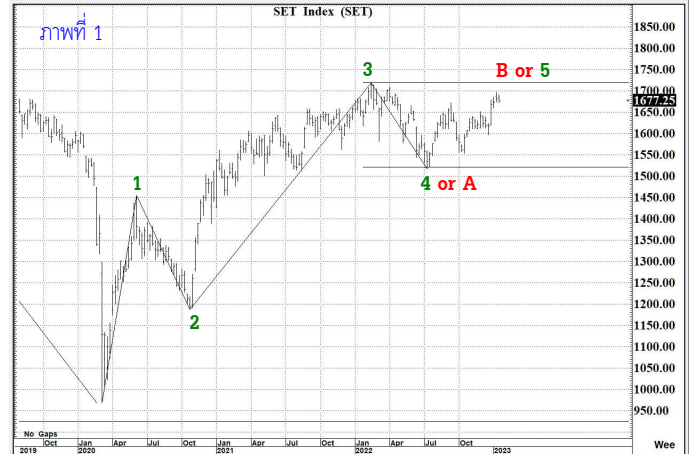


## “ปีนี้ ยังเป็นงานข้างอยู่นะ”... (จริง ๆ ก็ข้างทุกปีแหละ)

สิทธิพร เชนในเมือง (เลขที่ 004858)  
โทร. 02-659-8026, 02-659-8028  
E-mail : sittiporn@uobkayhian.co.th

### SET Index

**ภาพสัญญาณหลัก / (ภาพที่ 1)** เอาแบบทางดี ๆ ก่อนเลยนะ ถ้าหากจะขึ้นก่อนในระยะนี้ แต่ยังไม่สามารถจะขึ้นระดับ 1720 ได้อย่างมั่นคง ก็ยังต้องระวังไว้ก่อนว่า คลื่น 5 อาจจะยังไม่มา หรือดีไม่ดี อาจจะกลายเป็น คลื่น B เพื่อลง C แล้วจบ คลื่น 4 อย่างแท้จริง... ดังนั้น ภาพใหญ่เรายังคงต้องจับตารูปแบบการแกว่งตัว ในภาพที่ 1 นี้อยู่ต่อไป หรือจะว่าไปแล้ว ต่อให้มีการขึ้นผ่านระดับ 1720 ไปได้จริงๆ ก็ยังถือว่าเป็นงานหนักสำหรับตลาดหุ้นไทยในระยะต่อไปอยู่ดี เรียกว่า ปี 2566 นี้ ต่อให้มีเป้าหมายที่ 1850+/- หลังจากนั้น ก็อาจจะต้องระวังการลงลึกหรือลงหนักๆ ตามมาได้... สรุป สำหรับการเข้าใกล้ระดับ 1720 ซึ่งในตอนนี ก็ถือว่าอยู่ในโซนเข้าใกล้ก็ว่าได้ ยิ่งก็ต้องระวังการเป็นคลื่น B เพื่อลง คลื่น C แล้วจึงค่อยจบ 4... เว้นแต่ จะขึ้น 1720 ได้จริงๆ เราจึงจะคาดหวัง 1850+/- (คลื่น 5) ได้ต่อไป



**ภาพระยะสั้น (ภาพที่ 2)** ด้วยรูปแบบของการแกว่งตัว และค่าสัญญาณของ Indicator เราก็ต้องกล่าวไว้ก่อนว่า แนวโน้มยังเสี่ยงสูง หากยังไม่สามารถจะผ่านระดับ 1695 ไปขึ้นให้ได้อย่างเด็ดขาด เราก็ยังไม่สามารถจะคาดหวัง 1720+/- ได้... การแกว่งตัวต่อจากนี้ หากไม่สามารถจะขึ้นระดับ 1670 ได้ การลงแรงๆ หรือ ลงแบบตกใจ ก็พร้อมจะเกิดขึ้นตามมาได้ทุกเมื่อ... และ อาจจะเป็นเริ่มต้น ของการลงเพื่อทำคลื่น C ไปเลยก็ได้ ซึ่งในกรณีนี้ จะมีเงื่อนไขที่ว่าการต่ำกว่า 1650 นั้น การลงลึกๆ อาจจะพร้อมเกิดขึ้นก่อนได้อีกะลอก



### กลยุทธ์การลงทุน

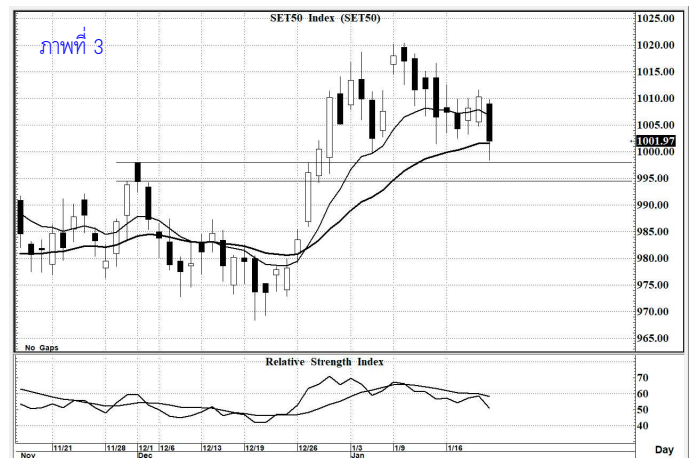
**ลงทุนจริง** อาจจะต้องเลือกซื้อเป็นรายตัว ในหุ้นที่อยู่ในระดับต่ำ...  
**ส่วนการเก็งกำไรระยะสั้น** อาจจะต้องเน้นมาที่ระดับ 1670 ต้องไม่ต่ำกว่านี้ จะอุ่นใจกว่า แต่ถ้าต่ำกว่า ก็ดูเล่นสั้นๆ ที่ 1650 (หลุด เลิก)  
**แนวรับ 1,670 / 1,650 แนวต้าน 1,690 / 1,695**

### SET50 Index

**สัญญาณเทคนิค / (ภาพที่ 3)** รูปแบบการแกว่งตัว และค่าสัญญาณของ Indicator อยู่ในภาพที่เป็นเชิงลบ การลงต่ำกว่า 990 จะถือว่าเสี่ยงที่จะลงแรงๆ ตามมาได้ หรือ ถ้าจะลุ้นทางขึ้น ต้องขึ้น 1010 ให้มั่นคง แต่นั่นก็ยังไม่เกิน 1020 ไว้ก่อนอยู่ดี (ดูที่ Indicator เป็นตัวช่วย)

### กลยุทธ์

หากขึ้นระดับ 990 ไม่ได้ เน้นเล่นทางลง / ถ้าจะเล่นขึ้น ต้องขึ้น 1010  
**แนวรับ 1,000 / 990 แนวต้าน 1,010 / 1,020**



**TOP** ราคาปิด 58.25

คำแนะนำ **ซื้อ** เก็งกำไร

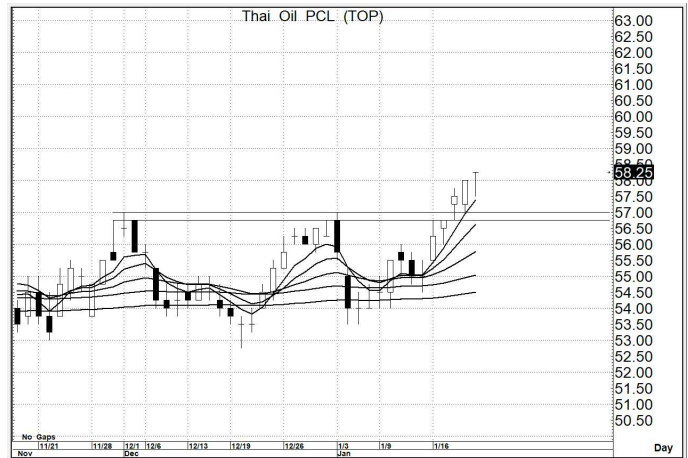
### คำสัญญาณ

รูปแบบของการแกว่งตัวของราคา หรือ Pattern มีรูปแบบที่เป็นเชิงบวก อีกทั้งมีสัญญาณ เชิงบวกจาก MA. การขึ้น จึงยังคงคาดหวังได้

**กลยุทธ์ ... ซื้อ** เก็งกำไร

**แนวรับ** 58.0 – 57.5 (ยืน 57.0 ไม่ได้ ขายตัดขาดทุน)

**เป้าหมาย** 61.0 – 62.0



**SNNP** ราคาปิด 24.4

คำแนะนำ **ซื้อ** เก็งกำไร

### คำสัญญาณ

รูปแบบของการแกว่งตัวของราคา หรือ Pattern มีรูปแบบที่เป็นเชิงบวก อีกทั้งมีสัญญาณ เชิงบวกจาก MA. การขึ้น จึงยังคงคาดหวังได้

**กลยุทธ์ ... ซื้อ** เก็งกำไร

**แนวรับ** 24.2 – 23.8 (ยืน 23.5 ไม่ได้ ขายตัดขาดทุน)

**เป้าหมาย** 26.0 – 28.0



**PJW** ราคาปิด 4.54

คำแนะนำ **ซื้อ** เก็งกำไร

### คำสัญญาณ

รูปแบบของการแกว่งตัวของราคา หรือ Pattern มีรูปแบบที่เป็นเชิงบวก อีกทั้งมีสัญญาณ เชิงบวกจาก MA. การขึ้น จึงยังคงคาดหวังได้

**กลยุทธ์ ... ซื้อ** เก็งกำไร

**แนวรับ** 4.52 – 4.48 (ยืน 4.40 ไม่ได้ ขายตัดขาดทุน)

**เป้าหมาย** 4.80 – 4.90

