

<<< รอซัด ๆ แล้วซัดตาม... (ก็ไม่สาย) >>>

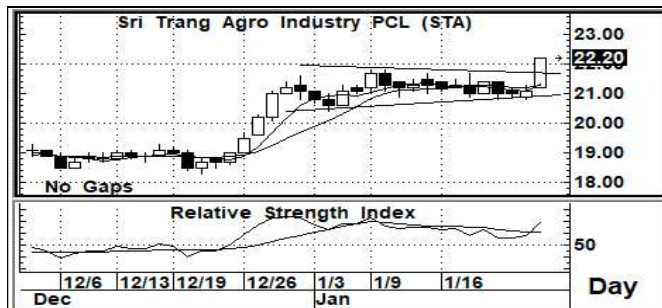


จิตวิทยาของตลาด อาจจะเริ่ม ๆ กังวลกับ การเล่นของผู้เล่นกลุ่มใหญ่ (ฟากกองทุนและต่างชาติ)... อาจจะมีการบั่นทอนแรงซื้อของตลาดระยะนี้ได้

**ภาพระยะกลาง (ภาพซ้าย)** ด้วยรูปแบบของแนวโน้มขาขึ้นที่เป็นมาก่อนหน้านี้ ถ้ามองในแง่ของการนับคลื่นแอลเลียด หากเราจะนับว่า 1520+/- เป็นจุดต่ำสุดของรอบ หรือเป็นจุดเริ่มต้นของคลื่น 4 นั้น การจะเป็นการขึ้นต่อเนื่อง เพื่อเป็น คลื่น 5 ต่อไปนั้น ถือว่ายังไม่ยืนยันตามนั้นได้จริง จนกว่าจะผ่านระดับ 1720 ไปได้อย่างเด็ดขาด แปลว่า การขึ้นในระลอกนี้ ยังคงต้องระวังระดับใกล้ๆ 1720 ไว้ก่อน เพราะด้วยรูปแบบของคลื่น 4 อาจจะมีลึกลงๆ อีกครั้งได้ สำหรับระยะสั้น (ภาพขวา) แม้ด้วยรูปแบบการแกว่งตัว ยังจะไม่ชัดเจน หรือ sideways (แกว่งตัวออกข้าง) แต่ด้วยรูปแบบของ Indicator ที่ยังคงเป็นสัญญาณเชิงลบ ซึ่งหากยังไม่สามารถจะผ่านไประดับ 2695 ได้อย่างมั่นคง แนวโน้มก็ยังถือว่ามีความเสี่ยง ที่อาจจะหลุด 1675 ลงมา แล้วจะมีการลงต่อเนื่อง หรือลงแรงได้

**กลยุทธ์** (ระยะสั้นมาก หรือ วันหนึ่ง)... การเก็งกำไร เลือกตัวเล่น และยังเน้น ไม่ต่ำกว่า 1675 ไว้เหมือนเดิม หากต่ำกว่า 1670 ต้องหยุดเก็งกำไร

## STOCK PICK



**STA >>> เก็งกำไร**

**แนวรับ : 22.0-21.8    แนวต้าน : 24.0-24.5    ตัดขาดทุน : 21.3**

มีสัญญาณที่ดี จากกราฟแท่งเทียนรายวัน อีกทั้งค่าสัญญาณ Indicator ระยะสั้น ก็อยู่ในระดับที่มีค่าเป็นแนวโน้มเชิงบวก การขึ้นต่อ จึงยังสามารถคาดหวังได้ หรือยังสามารถ เก็งกำไรระยะสั้น ต่อได้



**GCAP >>> เก็งกำไร**

**แนวรับ : 1.39-1.36    แนวต้าน : 1.70-1.80    ตัดขาดทุน : 1.33**

มีสัญญาณที่ดี จากกราฟแท่งเทียนรายวัน อีกทั้งค่าสัญญาณ Indicator ระยะสั้น ก็อยู่ในระดับที่มีค่าเป็นแนวโน้มเชิงบวก การขึ้นต่อ จึงยังสามารถคาดหวังได้ หรือยังสามารถ เก็งกำไรระยะสั้น ต่อได้

## Follow Up

ชื่อหุ้น	ราคาปิด	แนวต้าน	แนวรับ	Cut Loss	ความเห็น
<b>BEM</b>	10.00	10.60-10.80	9.90-9.80	9.60	<ดูจังหวะ> ... ตามโครงสร้างหลักแล้ว ยังน่าสนใจ หากไม่ต่ำกว่า 9.80 ก่อน ก็ยังน่าเก็งกำไร
<b>OR</b>	23.00	23.50-23.60	22.7-22.6	22.4	<ดูจังหวะ> ... แนวโน้มยังเป็นเชิงลบ โอกาสลงทดสอบ 22.6 ยังคงมี และ อาจจะมีต่ำกว่าก็ได้
<b>IVL</b>	41.75	42.5-43.0	41.5-41.0	40.5	<ดูจังหวะ> ... ถ้าจะเอาดีๆ เลย ต้องขึ้นไปยืน 43.0 ซึ่งระยะสั้น ต้องไม่ลงมามากกว่า 41.0 ด้วย
<b>CRC</b>	43.75	44.5/46.0	43.0/42.0	41.0	<ดูจังหวะ> ... จริงๆ ต้องยืน 43.0 ให้ได้ไว้ก่อน จะอุ่นใจกว่า ถ้าต่ำกว่า แม้จะมี 42.0 แต่ก็ไม่ได้

นักวิเคราะห์... สิทธิพร เชนโนเมือง (004858) / 02-659-8026 / sittipom@uobkayhian.co.th