

## “ผันผวนเริ่มมา อาการมาก็เริ่มมี”... (อ่อนตัว ระวังอ่อนใจ)

สิทธิพร เจริญเมือง (เลขที่ 004858)  
โทร. 02-659-8026, 02-659-8028  
E-mail : sittiporn@uobkayhian.co.th

### SET Index

**ภาพสัญญาณหลัก / (ภาพที่ 1)** ที่ต้องกล่าวว่า ระวังอ่อนใจ นั้น จะมีเรื่องที่เราจะต้องตาม ซึ่งก็เป็นเรื่องที่เราตามกันมาอย่างต่อเนื่อง เพราะการจะอ่อนตัวจากระดับลงไปนั้น อาจกลายเป็นจุดเริ่มต้นของการลง ใน ขา C ก็ได้นะ... นั่นแปลว่า รูปแบบของ คลื่น 4 จะมี A B และ C จึงจะเป็นการจบคลื่น 4 อย่างสมบูรณ์ ซึ่งตามที่เราคาดหมายว่าจะเป็นคลื่น 4 เราได้กล่าวไว้ก่อนหน้านี้แล้ว โดยดูจาก รูปแบบ คลื่น 1 ลง 2 นั้นเอง เว้นเสียแต่ว่า จะไม่เป็นไปตามที่เราจับตามานั้น ก็จะต้องด้วยเงื่อนไขว่า ตลาดต้องร่วมด้วยช่วยกัน ดันให้ขึ้นไปยืนระดับ 1720 ให้ได้มั่นคงก่อน ซึ่งถ้าไม่ การอ่อนตัวลง จะเป็นสัญญาณ ของโอกาสเกิด ขา C ตามมาได้ โดยระดับที่ต้องระวัง การลงตามที่กล่าวนั้น ก็คงต้องไปว่ากันในระยะสั้นว่าจะอ่อนตัวต่ำกว่าระดับไหน แนวโน้มตามที่กล่าวมานี้ ถึงจะเป็นจริง

**ภาพระยะสั้น (ภาพที่ 2)** เราจะเริ่มเห็นแล้วว่า อาการมือเริ่มเสีย ซึ่งจากก่อนหน้านี้ รูปแบบโครงสร้างการแกว่งตัว ที่เหมือนจะคาดหว้งในแนวโน้มเชิงบวกได้ ถ้าสามารถผ่านไประยะสั้น 1695 ได้อย่างมั่นคง แต่ในเมื่อไม่สามารถผ่านได้ แคมมีการอ่อนตัวลงมาต่ำกว่า 1670 ด้วยสัญญาณทางโครงสร้าง ที่เราเคยคาดหว้งทางดีได้ ก็จะมีน้ำหนักน้อยลง หรือ อาจกลายเป็นน้ำหนักในเชิงลบเสียมากกว่าได้นั้นเอง... และหากมีการอ่อนตัวจนต่ำกว่าพื้นที่ 1650-1640 ด้วยแล้วนั้น นั่นแหละ จะดูว่าความเป็นไปได้ ของการลงทำ ขา C อาจจะมีเริ่มชัดเจนขึ้น เรียกกว่าในตอนนั้น ถ้าจะให้ดี ต้องขึ้นไปยืน 1695 แต่ถ้าต่ำกว่า 1640 จะยิ่งแย่

### กลยุทธ์การลงทุน

**ลงทุนจริง** อาจจะต้องเลือกซื้อเป็นรายตัว ในหุ้นที่อยู่ในระดับต่ำ...  
**ส่วนการเก็งกำไรระยะสั้น** ถ้าจะเล่น อาจจะต้องเน้นการอ่อนตัวลง หรือ พื้นที่ 1650-1640 เท่านั้น ที่พอเล่นได้สั้นได้ (ถ้าขึ้นก่อน ขาย)  
**แนวรับ 1,650 / 1,640 แนวต้าน 1,670 / 1,680**

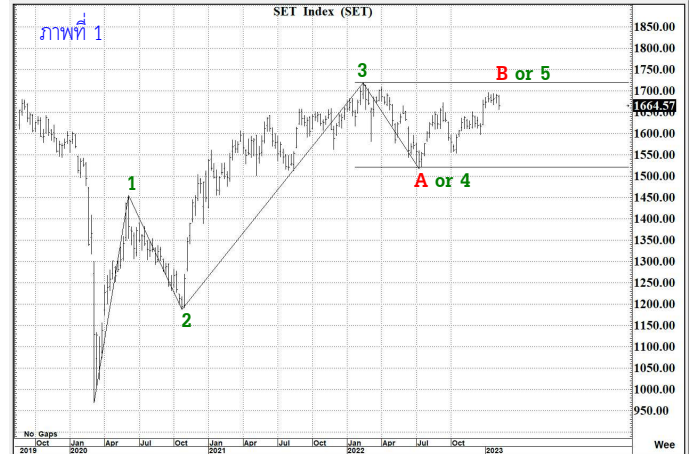
### SET50 Index

**สัญญาณเทคนิค / (ภาพที่ 3)** รูปแบบโครงสร้างการแกว่งตัว ยังเป็นแนวโน้มขาลงอย่างต่อเนื่อง อีกทั้ง เครื่องมืออ่านแนวโน้ม เริ่มจะมีค่าที่เป็นสัญญาณเชิงลบ การแกว่งตัวใดๆ ที่ยังไม่เกิน 1005 ได้นั้น โอกาสจะยังเป็นขาลงต่อเนื่องก็ยังคงมี หรือ แค่มียืน 995 ก็ถือว่ายังดูแย่แล้ว

### กลยุทธ์

หากยืนระดับ 995 ไม่ได้ เน้นเล่นทางลง / เข้าใกล้ 1005 ก็ยังเล่นลง

**แนวรับ 985 / 975 แนวต้าน 992 / 996**



## MINT

ราคาปิด 34.0

คำแนะนำ

ซื้อเก็งกำไร

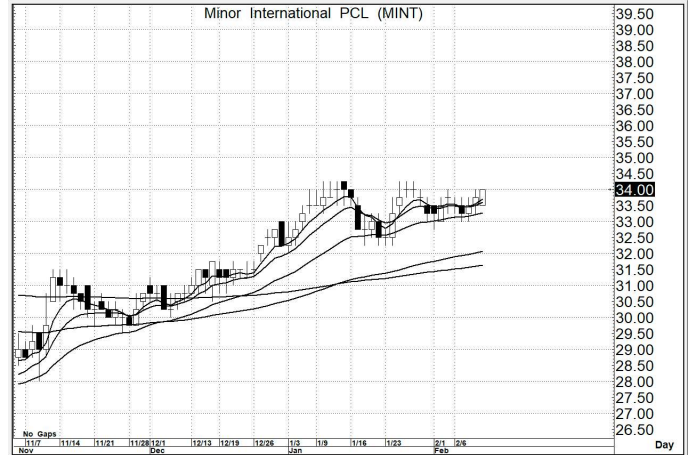
### คำสัญญาณ

รูปแบบของการแกว่งตัวของราคา หรือ Pattern มีรูปแบบที่เป็นเชิงบวก อีกทั้งมีสัญญาณ เชิงบวกจาก MA. การขึ้น จึงยังคงคาดหวังได้

**กลยุทธ์ ... ซื้อเก็งกำไร**

**แนวรับ** 34.0 – 33.5 (ยืน 33.0 ไม่ได้ ขายตัดขาดทุน)

**เป้าหมาย** 40.0 – 41.0



## BJC

ราคาปิด 38.75

คำแนะนำ

ซื้อเก็งกำไร

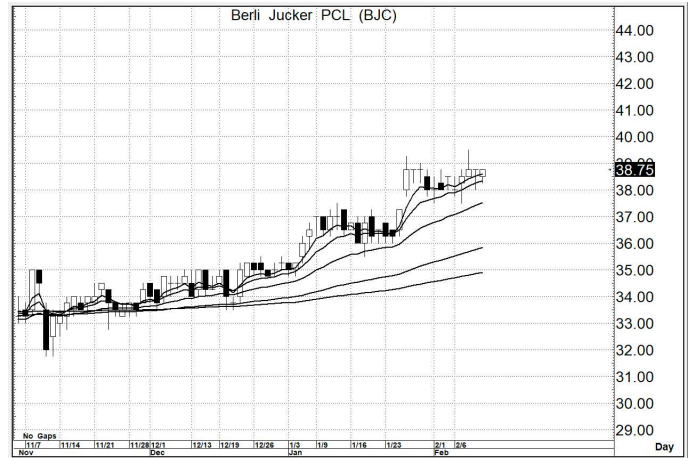
### คำสัญญาณ

รูปแบบของการแกว่งตัวของราคา หรือ Pattern มีรูปแบบที่เป็นเชิงบวก อีกทั้งมีสัญญาณ เชิงบวกจาก MA. การขึ้น จึงยังคงคาดหวังได้

**กลยุทธ์ ... ซื้อเก็งกำไร**

**แนวรับ** 38.5 – 38.0 (ยืน 37.5 ไม่ได้ ขายตัดขาดทุน)

**เป้าหมาย** 44.0 – 45.0



## KISS

ราคาปิด 9.90

คำแนะนำ

ซื้อเก็งกำไร

### คำสัญญาณ

รูปแบบของการแกว่งตัวของราคา หรือ Pattern มีรูปแบบที่เป็นเชิงบวก อีกทั้งมีสัญญาณ เชิงบวกจาก MA. การขึ้น จึงยังคงคาดหวังได้

**กลยุทธ์ ... ซื้อเก็งกำไร**

**แนวรับ** 9.90 – 9.80 (ยืน 9.50 ไม่ได้ ขายตัดขาดทุน)

**เป้าหมาย** 12.0 – 13.0

