

กลุ่มรับเหมาก่อสร้าง

คาดการณ์ราคาหุ้นใน 4Q22 ; แนวโน้มดีขึ้นแต่มีความไม่แน่นอนบ้างในปี 2023

เราคาดการณ์การดำเนินงานของกลุ่มใน 4Q22 จะปรับตัวดีขึ้น จากรายได้ธุรกิจรับเหมาก่อสร้าง และการปรับตัวขึ้นบ้างของอัตราค่าจ้างขั้นต่ำ โดย STEC มีการฟื้นตัวที่โดดเด่นมากที่สุด ขณะที่ในปี 2023 เราคาดการณ์รายได้ธุรกิจรับเหมาก่อสร้างจะปรับตัวดีขึ้น yoy จาก backlog ที่เพิ่มขึ้น อย่างไรก็ตาม ความไม่แน่นอนช่วงก่อนการเลือกตั้งทั่วไปของประเทศไทย และความเสี่ยงของราคาวัสดุก่อสร้างที่อาจจะปรับตัวเพิ่มขึ้นเป็นปัจจัยที่ต้องจับตา เราคงคำแนะนำ MARKET WEIGHT โดยมี STEC เป็น top pick

WHAT'S NEW

- **การดำเนินงานดีขึ้นใน 4Q22** เราคาดว่าหุ้นกลุ่มรับเหมาก่อสร้างทั้งสามบริษัทภายใต้การวิเคราะห์ของเราจะรายงานการเติบโตของรายได้เป็นบวกและอัตราค่าจ้างขั้นต่ำดีขึ้นทั้ง yoy และ qoq โดยทั้งสามบริษัทได้ประโยชน์จากความคืบหน้าในการก่อสร้างโครงการรถไฟฟ้าทางคู่ ปัญหาการขาดแคลนคนงานที่ลดลง และการเพิ่มขึ้นอัตราค่าจ้างขั้นต่ำ เนื่องจากราคาวัสดุก่อสร้างทรงตัว qoq ใน 4Q22 แม้จะต่ำกว่าช่วงก่อน COVID-19
 - **การเร่งดำเนินการบางโครงการก่อนเลือกตั้ง** กรมทางหลวง (ทล.) ได้เสนอโครงการมอเตอร์เวย์เพื่อให้คณะรัฐมนตรีอนุมัติก่อนประกาศร่างขอบเขตงาน (TOR) จำนวน 2 โครงการ ได้แก่ 1) มอเตอร์เวย์วงแหวนรอบนอก-บางบัวทอง (M9) มูลค่า 56 พันล.บ. และ 2) มอเตอร์เวย์บางบัวทอง - บางปะอิน (M9) มูลค่า 23 พันล.บ. โดยโครงการนอกเหนือจากเหล่านี้ส่วนมากอาจต้องรอรัฐบาลชุดใหม่
 - **ทางพิเศษใหม่จ่อประมูลในเดือน เม.ย.** การทางพิเศษแห่งประเทศไทย (กทพ.) ออกประกาศเชิญชวนการประกวดราคาโครงการทางพิเศษกะทู้-ป่าตอง ในเดือน ธ.ค. 22 ที่เกิด โดยเป็นการร่วมทุนแบบ Public-Private Partnership (PPP) Net Cost มูลค่า 17,811 ล.บ. โดยกำหนดยื่นซองประมูลในวันที่ 7 เม.ย. 23
- กทพ. จะรับผิดชอบในการจัดหาที่ดินโดยให้เอกชนเป็นผู้รับผิดชอบในการออกแบบและก่อสร้าง (ภายใน 4 ปีหลังจากได้รับหนังสือแจ้งให้ดำเนินการจาก กทพ.) และดำเนินการและบำรุงรักษา (O&M) ตั้งแต่เริ่มดำเนินการจนถึง 35 ปีหลังจากได้รับหนังสือแจ้งให้ดำเนินการ (NTP) บริษัทรับเหมาก่อสร้างทั้งในประเทศและต่างประเทศจำนวนมากได้ซื้อร่างขอเสนอ (RFP) รวมถึง บมจ. ซีโน-ไทย เอ็นจิเนียริง แอนด์ คอนสตรัคชัน (STEC), บมจ. ช.การช่าง (CK) และ บมจ. อิตาเลียนไทย ดีเวลอปเม้นท์ (ITD)

ACTION

- **คงคำแนะนำ MARKET WEIGHT** เรามีมุมมองเป็นบวกต่อผลการดำเนินงานของกลุ่มใน 4Q22 และ 1H23 จากการรับรู้ Backlog ที่เพิ่มขึ้นและโครงการที่ยังไม่ลงนามสัญญาบางส่วนซึ่งจะเพิ่มเป็น Backlog รวมถึงหลังจากปัญหาบางอย่างได้รับการแก้ไขแล้ว
- **อย่างไรก็ตาม เราเห็นความท้าทายหลายประการในปี 2023 จาก:** 1) การไม่มีโครงการขนาดใหญ่เปิดประมูลในช่วงใกล้การเลือกตั้งทั่วไปของไทยในเดือน พ.ค. 23 ซึ่งอาจจำกัดการเติบโตของ Backlog ของกลุ่ม 2) ความเป็นไปได้ที่ราคาวัสดุก่อสร้างจะสูงขึ้นอีกหลังจากการเปิดประเทศขึ้นอีกครั้ง ตั้งแต่เดือน ม.ค. 23
- **Top Pick ของเราคือ STEC** เนื่องจากกำไรสุทธิที่เป็นบวกจากธุรกิจรับเหมาก่อสร้าง รวมทั้งสถานะเงินสดสุทธิ และอัปเดตจากการลงนามโครงการพัฒนาท่าอากาศยานนานาชาติอู่ตะเภาและโครงการพัฒนาการบินเมืองภาคตะวันออก เรายังคงแนะนำ CK เป็น backlog play จากโครงการใหม่จากบริษัทร่วม (รายละเอียดเพิ่มเติมหน้า 2-3)

PEER COMPARISON

Company	Ticker	Rec.	Last Price (Bt)	Target Price (Bt)	Upside Downside (%)	Market Cap (US\$m)	Core PE			EPS CAGR 2022-24F	P/B 2023F	Yield 2023F	ROE 2023F	EV/EBITDA 2023F
							2022F (x)	2023F (x)	2024F (x)					
Italian-Thai Development	ITD TB	HOLD	1.98	2.20	11.1	299	40.9	13.9	13.7	73.2	0.7	2.9	4.5	6.9
CH. Karnchang	CK TB	BUY	22.10	29.50	33.5	1,070	66.2	21.3	16.2	102.1	1.3	2.6	6.3	57.5
Sino-Thai Engineering & Construction	STEC TB	BUY	13.20	15.70	18.9	575	27.9	17.9	12.9	47.0	0.9	2.5	5.3	7.7
Sector						1,912	98.5	27.6	14.3		0.9	3.0	6.6	11.0

Source: Bloomberg, UOB Kay Hian

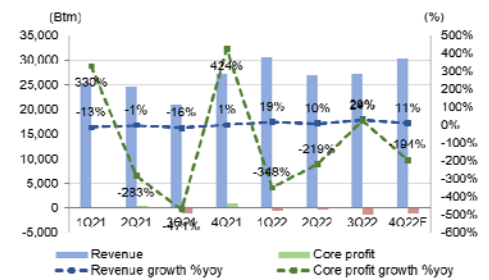
MARKET WEIGHT (Maintained)

TOP PICK

Company	Rec	Share Price (Bt)	Target Price (Bt)
STEC	BUY	13.20	15.70

Source: UOB Kay Hian

SECTOR QUARTERLY PERFORMANCE



Source: STEC, CK, ITD, UOB Kay Hian

SECTOR YEARLY PERFORMANCE



Source: STEC, CK, ITD, UOB Kay Hian

ANALYST(S)

Waritthorn Kaewmuang

+66 2090 8642

waritthorn@uobkayhian.co.th

รายงานฉบับนี้จัดทำขึ้นโดยกลุ่มที่ปรากฏและถือว่าเป็นที่นำเชื่อถือได้แต่ไม่ถือเป็นการยืนยันความถูกต้องและความสมบูรณ์ของข้อมูลใดๆ โดยบริษัทหลักทรัพย์ ยูเอสบี เคย์ ฮีเนียน (ประเทศไทย) จำกัด (มหาชน) ผู้จัดทำของสงวนสิทธิในภายเปลี่ยนแปลงความเห็นหรือประมาณการต่าง ๆ ที่ปรากฏในรายงานฉบับนี้ โดยไม่ต้องแจ้งล่วงหน้า รายงานฉบับนี้มีวัตถุประสงค์เพื่อประกอบการตัดสินใจของนักลงทุนโดยไม่ได้เป็นการแนะนำการซื้อหรือขายหลักทรัพย์ หรือตราสารทางการเงินใดๆ ที่ปรากฏในรายงาน

EARNINGS OUTLOOK

- STEC:** คาดกำไรสุทธิ 4Q22 ของ STEC จะอยู่ที่ 223 ลบ. (-41% yoy, +61% qoq) หากไม่รวมกำไรสิ้นปีจากการปรับมูลค่าดีดอร์มของสินทรัพย์การลงทุนซึ่งได้รับแจ้งว่าจะลดลง yoy โดยกำไรหลักใน 4Q22 อยู่ที่ประมาณ 215 ลบ. (-27% yoy, +38% qoq) คาดรายได้ 4Q22 จะอยู่ที่ 8,084 ลบ. (+16% yoy, +9% qoq) โดยได้แรงหนุนจากความคืบหน้าในการก่อสร้างที่ดีขึ้นจากโครงการรถไฟฟ้าทางคู่ รถไฟฟ้าสายสีม่วงส่วนต่อขยายส่วนใต้ รถไฟฟ้าโมโนเรล 2 สาย รวมถึงโรงไฟฟ้าปลวกแดงและโรงไฟฟ้าหินกอง (จาก บมจ. กัลฟ์ เอ็นเนอร์จี ดีเวลลอปเม้นท์; GULF) เนื่องจากปัญหาการขาดแคลนแรงงานได้บรรเทาลงเป็นส่วนใหญ่ อัตรากำไรขั้นต้นใน 4Q22 คาดอยู่ที่ 4.9% ลดลงจาก 5.6% ใน 4Q21 จากต้นทุนวัสดุก่อสร้างที่สูงขึ้น แต่เพิ่มขึ้นจาก 4.4% ใน 3Q22 จากโครงการที่มีอัตรากำไรสูงในสัดส่วนที่สูงขึ้น

เราคาดว่า STEC จะเห็นการดำเนินงานที่ดีขึ้นอย่างต่อเนื่องใน 1H23 โดยได้รับแรงหนุนจากความคืบหน้าที่เร่งขึ้นทั้งโครงการเดิมและโครงการใหม่ ซึ่งได้แก่ โครงการเปลี่ยนระบบสายไฟฟ้าอากาศเป็นสายไฟฟ้าใต้ดิน โครงการตามแนวรถไฟฟ้าโมโนเรลสองสาย นอกจากนี้ เราคาดว่า STEC จะได้รับ NTP จากสำนักงานระเบียบเศรษฐกิจพิเศษภาคตะวันออก (สำนักงาน EEC) สำหรับโครงการก่อสร้างท่าอากาศยานนานาชาติอู่ตะเภาและโครงการพัฒนาการบินเมืองภาคตะวันออกภายใน 1H23 ซึ่งจะทำให้ STEC มี backlog เพิ่มขึ้นประมาณ 27 พันลบ. โดยอัตรากำไรขั้นต้นคาดว่าจะดีขึ้นอย่างค่อนข้างจำกัด ส่วนหนึ่งมาจากราคาวัสดุก่อสร้างที่อาจปรับตัวสูงขึ้นตามมา
- CK:** คาดกำไรสุทธิ 4Q22 ของ CK จะอยู่ที่ 108 ลบ. (+3% yoy, -81% qoq) หากไม่รวมกำไรจากการขายเงินลงทุนใน BEM ประมาณ 180 ลบ. ผลขาดทุนหลักใน 4Q22 จะอยู่ที่ประมาณ 36 ลบ. โดยผลประกอบการที่ลดลงส่วนใหญ่มาจากบริษัทร่วม รวมถึงผลกระทบจากฤดูกาลที่ส่งผลกระทบต่อ บมจ. ซีเค พาวเวอร์ (CKP) และการไม่มีเงินปันผลรับจากบมจ. ทีทีบีบลิว จำกัด (TTW) อย่างไรก็ตาม คาดว่าธุรกิจรับเหมาก่อสร้างจะปรับตัวดีขึ้นโดยประมาณการรายได้ใน 4Q22 ที่ 4,014 ลบ. เพิ่มขึ้น 13% yoy และ 10% qoq อัตรากำไรขั้นต้น 4Q22 คาดอยู่ที่ 7.4% เพิ่มขึ้นเล็กน้อย yoy และ qoq

เราคาดว่าธุรกิจรับเหมาก่อสร้างของ CK จะดีขึ้นใน 1H23 จากความคืบหน้าของ backlog ที่เร่งตัวขึ้น โดยปัจจัยหนุนหลักคือการลงนามในสัญญาก่อสร้างกับ CKP สำหรับเชื่อมไฟฟ้าพลังงานหลวงพระบางในลาว มูลค่าประมาณ 90 พันลบ. ซึ่งจะส่งผลให้มีการรับรู้รายได้ค้างรับหนึ่งครั้ง รวมถึงการลงนามสัญญาสัมปทานโครงการรถไฟฟ้าสายสีส้มโดย BEM อย่างไรก็ตาม เรามีความกังวลต่อผลการดำเนินงานของ CKP ในปี 2023 จากความเป็นไปได้ที่ประเทศไทยและกลุ่มประเทศ CLMV (กัมพูชา ลาว เมียนมาร์ และเวียดนาม) จะเกิดปรากฏการณ์เอลนีโญซึ่งอาจส่งผลให้เกิดภัยแล้งในปี 2023 ซึ่งอาจส่งผลกระทบต่อธุรกิจเชื่อมไฟฟ้าพลังงาน
- ITD:** ผลขาดทุนสุทธิใน 4Q22 ของ ITD คาดว่าจะอยู่ที่ 1,165 ลบ. ดีขึ้นเล็กน้อยจาก qoq จากรายได้ที่เพิ่มขึ้นซึ่งคาดว่าจะอยู่ที่ 18,187 ลบ. (+9% yoy, +12% qoq) โดยผลประกอบการยังคงกดดันจากค่าใช้จ่าย SG&A ที่สูง การขยายตัวของอัตรากำไรขั้นต้นที่จำกัด และการขาดทุนจากบริษัทร่วม

ปัจจัยหนุน 2 ประการสำหรับ ITD ในปี 2023 คือ 1) การเริ่มก่อสร้างโครงการรถไฟความเร็วสูงเชื่อม 3 สนามบิน และ 2) การริเริ่มดำเนินการโครงการเหมืองแร่โปแตช แหล่งแร่อุดรใต้ หลังจากได้สัมปทานเมื่อวันที่ 7 ต.ค. 22 อย่างไรก็ตาม เรายังคงมีความกังวลเกี่ยวกับค่าใช้จ่าย SG&A และต้นทุนทางการเงินที่สูง ซึ่งส่งผลให้ ITD ไม่สามารถทำกำไรได้

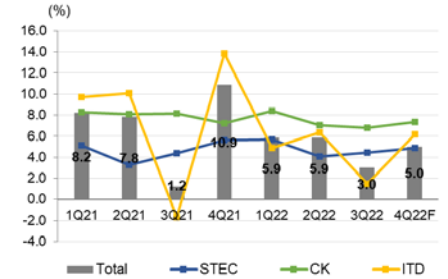
SECTOR CATALYSTS

- การอนุมัติโครงการขนาดใหญ่ใหม่ก่อนการเลือกตั้งทั่วไปของไทยที่จะมาถึง
- ราคาวัสดุก่อสร้างที่ลดลงและอัตราเงินเฟ้อที่ลดลง ซึ่งจะทำให้ต้นทุนวัสดุลดลงและเพิ่มอัตรากำไรขั้นต้น
- การลงทุนในโครงการที่ยังไม่ลงนามและการแก้ไขปัญหาที่เกี่ยวข้องกับระเบียบเศรษฐกิจพิเศษภาคตะวันออก (EEC)

ASSUMPTION CHANGES

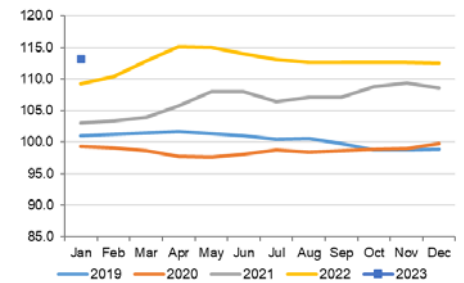
- ไม่มี

QUARTERLY SECTOR GROSS MARGINS



Source: STEC, CK, ITD, UOB Kay Hian

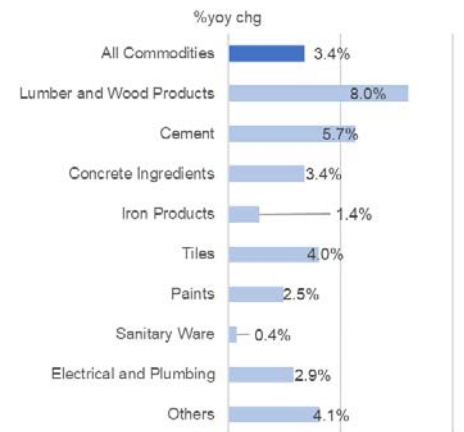
CONSTRUCTION MATERIAL PRICE INDEX (CMI)



Source: ETID, MOC, UOB Kay Hian

Remark: The Indices have been re-based with base value of 100 as of 2015 (from 2010) since 1 Jan 23.

4Q22 CMI INDEX - YOY CHANGE



Source: ETID, MOC, UOB Kay Hian

ESSENTIALS

4Q22 RESULTS PREVIEW

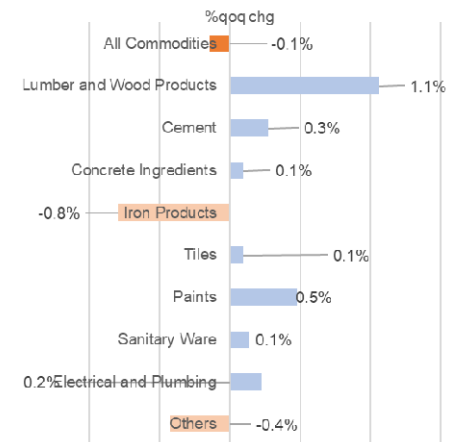
	4Q22F	4Q21	3Q22	yoy (%)	qoq (%)
Revenue (Btm)					
STEC	8,084	6,982	7,437	15.8	8.7
CK	4,014	3,557	3,663	12.8	9.6
ITD	18,187	16,711	16,249	8.8	11.9
Total	30,284	27,250	27,349	11.1	10.7
EBITDA (Btm)					
STEC	507	562	410	-9.9	23.4
CK	119	42	8	185.2	1448.6
ITD	1,184	2,748	646	-56.9	83.2
Total	1,810	3,352	1,064	-46.0	70.0
Net profit (Btm)					
STEC	223	376	138	-40.7	61.2
CK	108	105	571	2.8	-81.2
ITD	-1,165	698	-1,610	-267.0	27.6
Total	-835	1,178	-900	-170.8	7.3
Core profit (Btm)					
STEC	191	263	138	-27.4	38.1
CK	-36	-119	543	69.4	-106.7
ITD	-1,165	931	-1,906	-225.1	38.9
Total	-1,011	1,075	-1,225	-194.0	17.5
Gross margin (%)					
STEC	4.9	5.6	4.4	-0.7	0.4
CK	7.4	7.2	6.8	0.2	0.6
ITD	4.6	13.9	1.5	-9.3	3.1
Total	5.0	10.9	3.0	-5.9	2.0
SG&A-to-revenue (%)					
STEC	2.4	1.7	2.5	0.7	0.0
CK	12.9	14.1	13.1	-1.2	-0.2
ITD	4.8	4.4	4.9	0.3	-0.1
Total	5.2	5.0	5.3	0.2	-0.1

Source: Respective Companies, UOB Kay Hian

RISKS

- **ความไม่แน่นอนทางการเมือง** เหตุการณ์ทางการเมือง โดยเฉพาะการประกาศยุบสภาและการสิ้นสุดวาระของรัฐสภาในวันที่ 24 มี.ค. 23 อาจส่งผลกระทบต่อกลุ่มได้จากกระบวนการบางอย่างที่ต้องขอความเห็นชอบจากคณะรัฐมนตรีจะหยุดชะงักไปจนกว่าจะมีการจัดตั้งรัฐบาลชุดต่อไป กระบวนการเหล่านี้ไม่เพียงรวมถึงการประกาศเปิดประมูลโครงการภาครัฐใหม่ๆ แต่รวมถึงผลการประมูลรถไฟฟ้าสายสีส้มและประเด็นที่เกี่ยวข้องกับ EEC ที่ต้องการการประสานงานจากภาครัฐ

3Q22 CMI INDEX – QOQ CHANGE



Source: ETID, MOC, UOB Kay Hian

THAI INSTITUTE OF DIRECTORS ASSOCIATION (IDO) CORPORATE GOVERNANCE REPORT RATING 2019



AAV	ADVANC	AIRA	AKP	AKR	AMA	AMATA	AMATAV	ANAN	AOT
AP	ARROW	BAFS	BANPU	BAY	BCP	BCPG	BOL	BRR	BTS
BTW	BWG	CFRESH	CHEWA	CHO	CK	CKP	CM	CNT	COL
COMAN	CPALL	CPF	CPI	CPN	CSS	DELTA	DEMCO	DRT	DTAC
DTC	EA	EASTW	ECF	EGCO	GBX	GC	GCAP	GEL	GFPT
GGC	GOLD	GPSC	GRAMMY	GUNKUL	HANA	HARN	HMPRO	ICC	ICHI
III	ILINK	INTUCH	IRPC	IVL	JKN	JSP	K	KBANK	KCE
KKP	KSL	KTB	KTC	KTIS	LH	LHFG	LIT	LPN	MAKRO
MALEE	MBK	MBKET	MC	MCOT	MFEC	MINT	MONO	MTC	NCH
NCL	NKI	NSI	NVD	NYT	OISHI	OTO	PAP	PCSGH	PDJ
PG	PHOL	PJW	PLANB	PLANET	PORT	PPS	PR9	PREB	PRG
PRM	PSH	PSL	PTG	PTT	PTTEP	PTTGC	PYLON	Q-CON	QH
QTC	RATCH	ROBINS	RS	S	S & J	SABINA	SAMART	SAMTEL	SAT
SC	SCB	SCC	SCCC	SCN	SDC	SEAFECO	SEAOIL	SE-ED	SELIC
SENA	SIS	SITHAI	SNC	SORKON	SPALI	SPI	SPRC	SSSC	STA
STEC	SVI	SYNTEC	TASCO	TCAP	THAI	THANA	THANI	THCOM	THIP
THREL	TIP	TISCO	TK	TKT	TMB	TMILL	TNDT	TOA	TOP
TRC	TRU	TRUE	TSC	TSR	TSTH	TTA	TTCL	TTW	TU
TVD	TVO	U	UAC	UV	VGI	VIH	WACOAL	WAVE	WHA
WHAUP	WICE	WINNER							



2S	ABM	ADB	AF	AGE	AH	AHC	AIT	ALLA	ALT
AMANAH	AMARIN	APCO	APCS	AQUA	ARIP	ASAP	ASIA	ASIAN	ASIMAR
ASK	ASN	ASP	ATP30	AUCT	AYUD	B	BA	BBL	BDMS
BEC	BEM	BFIT	BGC	BGRIM	BIZ	BJC	BJCHI	BLA	BPP
BROOK	CBG	CEN	CENTEL	CGH	CHG	CHOTI	CHOW	CI	CIMBT
CNS	COLOR	COM7	COTTO	CRD	CSC	CSP	DCC	DCON	DDD
DOD	EASON	ECL	EE	EPG	ERW	ESTAR	ETE	FLOYD	FN
FNS	FORTH	FPI	FPT	FSMART	FSS	FVC	GENCO	GJS	GL
GLOBAL	GLOW	GULF	HPT	HTC	HYDRO	ICN	IFS	INET	INSURE
IRC	IRCP	IT	ITD	ITEL	J	JAS	JCK	JCKH	JMART
JMT	JWD	KBS	KCAR	KGI	KIAT	KOOL	KWC	KWM	L&E
LALIN	LANNA	LDC	LHK	LOXLEY	LRH	LST	M	MACO	MAJOR
MBAX	MEGA	METCO	MFC	MK	MODERN	MOONG	MPG	MSC	MTI
NEP	NETBAY	NEX	NINE	NOBLE	NOK	NTV	NWR	OCC	OGC
ORI	OSP	PATO	PB	PDG	PDI	PL	PLAT	PM	PPP
PRECHA	PRIN	PRINC	PSTC	PT	QLT	RCL	RICHY	RML	RWI
S11	SAAM	SALEE	SAMCO	SANKO	SAPPE	SAWAD	SCG	SCI	SCP
SE	SFP	SIAM	SINGER	SIRI	SKE	SKR	SKY	SMIT	SMK
SMPC	SMT	SNP	SONIC	SPA	SPC	SPCG	SPVI	SR	SRICHA
SSC	SSF	SST	STANLY	STPI	SUC	SUN	SUSCO	SUTHA	SWC
SYMC	SYNEX	T	TACC	TAE	TAKUNI	TBSP	TCC	TCMC	TEAM
TEAMG	TFG	TFMAMA	THG	THRE	TIPCO	TITLE	TIW	TKN	TKS
TM	TMC	TMD	TMI	TMT	TNITY	TNL	TNP	TOG	TPA
TPAC	TPBI	TPCORP	TPOLY	TRITN	TRT	TSE	TSTE	TVI	TVT
TWP	TWPC	UBIS	UEC	UMI	UOBKH	UP	UPF	UPOIC	UT
UWC	VNT	WIJK	XO	YUASA	ZEN	ZMICO	TOG		



A	ABICO	ACAP	AEC	AEONTS	AJ	ALUCON	AMC	APURE	AS
ASEFA	AU	B52	BCH	BEAUTY	BGT	BH	BIG	BLAND	BM
BR	BROCK	BSBM	BSM	BTNC	CCET	CCP	CGD	CHARAN	CHAYO
CITY	CMAN	CMC	CMO	CMR	CPL	CPT	CSR	CTW	CWT
D	DIMET	EKH	EMC	EPCO	ESSO	FE	FTE	GIFT	GLAND
GLOCON	GPI	GREEN	GTB	GYT	HTECH	HUMAN	IHL	INGRS	INOX
JTS	JUBILE	KASET	KCM	KKC	KWG	KYE	LEE	LPH	MATCH
MATI	M-CHAI	MCS	MDX	META	MGT	MJD	MM	MVP	NC
NDR	NER	NNCL	NPK	NUSA	OCEAN	PAF	PF	PICO	PIMO
PK	PLE	PMTA	POST	PPM	PROUD	PTL	RCI	RJH	ROJNA
RPC	RPH	SF	SGF	SGP	SKN	SLP	SMART	SOLAR	SPG
SQ	SSP	STI	SUPER	SVOA	TCCC	THE	THMUI	TIC	TIGER
TNH	TOPP	TPCH	TPIPP	TPLAS	TQM	TTI	TYCN	UTP	VCOM
VIBHA	VPO	WIN	WORK	WP	WPH	ZIGA			

ช่วงคะแนน	สัญลักษณ์	ความหมาย
90-100		ดีเลิศ
80-89		ดีมาก
70-79		ดี
60-69		ดีพอใช้
50-59		ผ่าน
ต่ำกว่า 50	-	-

Disclaimer : การเปิดเผยผลการสำรวจของสมาคมส่งเสริมสถาบันกรรมการบริษัทไทย (IOD) ในเรื่องการกำกับดูแลกิจการ (Corporate Governance) นี้ เป็นการดำเนินการตามนโยบายของสำนักงานคณะกรรมการกำกับหลักทรัพย์และตลาดหลักทรัพย์ โดยการสำรวจของ IOD เป็นการสำรวจและประเมินจากข้อมูลของบริษัทจดทะเบียนในตลาดหลักทรัพย์แห่งประเทศไทย และตลาดหลักทรัพย์ เอ็มเอไอ (MAI) ที่มีการเปิดเผยต่อสาธารณะ และเป็นข้อมูลที่ผู้ลงทุนทั่วไปสามารถเข้าถึงได้ ดังนั้น ผลการสำรวจดังกล่าวจึงเป็นการนำเสนอข้อมูลของบุคคลภายนอก โดยไม่ได้เป็นการประเมินการปฏิบัติ และมีได้มีการใช้ข้อมูลภายในเพื่อการประเมิน ผลการสำรวจดังกล่าวเป็นผลการสำรวจ ณ วันที่ปรากฏในรายงานการกำกับดูแลกิจการของบริษัทจดทะเบียนไทยเท่านั้น ดังนั้น ผลการสำรวจจึงอาจเปลี่ยนแปลงได้ภายหลังวันดังกล่าว หรือเมื่อข้อมูลที่เกี่ยวข้องมีการเปลี่ยนแปลง ทั้งนี้ บริษัทหลักทรัพย์ ยูโอบี เคย์ เฮียน (ประเทศไทย) จำกัด (มหาชน) มิได้ยืนยัน ตรวจสอบ หรือรับรองถึงความถูกต้องครบถ้วนของผลการสำรวจดังกล่าวแต่อย่างใด

รายงานฉบับนี้จัดทำขึ้นโดยข้อมูลเท่าที่ปรากฏและเชื่อว่าเป็นที่น่าเชื่อถือได้แต่ไม่ถือเป็นการยืนยันความถูกต้องและความสมบูรณ์ของข้อมูลใดๆ โดยบริษัทหลักทรัพย์ ยูโอบี เคย์ เฮียน (ประเทศไทย) จำกัด (มหาชน) ผู้จัดทำขอสงวนสิทธิ์ในการเปลี่ยนแปลงความเห็นหรือประมาณการ ณ วันที่ปรากฏในรายงานฉบับนี้ โดยไม่ต้องแจ้งล่วงหน้า รายงานฉบับนี้มีวัตถุประสงค์เพื่อใช้ประกอบการตัดสินใจของนักลงทุน โดยไม่ได้เป็นการชี้แนะ ชักชวนให้นักลงทุนทำการซื้อหรือขายหลักทรัพย์ หรือตราสารทางการเงินใดๆ ที่ปรากฏในรายงาน

Anti-corruption Progress Indicator 2019

ได้รับการรับรอง

ADVANC	AIE	AKP	AMANAH	AP	AQUA	ASP	ASK	BAFS	BBL
BCH	BKI	BLA	BSBM	BAY	BANPU	BWG	BJCHI	BTS	BRR
CIG	CEN	CNS	CPN	CENTEL	CPF	FPI	CIMBT	COM7	CGH
CPALL	CSC	DEMCO	TIP	DRT	DIMET	DTC	DCC	ECL	EPCO
ESTW	EGCO	FNS	FSS	GCAP	GJS	GSTEL	GEL	GFPT	GC
GGC	GPSC	GBX	GLOW	GOLD	GUNKUL	HTC	HANA	HARN	HMPRO
ICC	IFS	INSURE	IVL	INET	INTUCH	IRPC	KBANK	KCE	KSL
KBS	KKP	K	KTB	KWC	KCAR	KTC	LPN	LRH	LHFG
L & E	LHK	MALEE	MBKET	MBK	MC	MCOT	MSC	MINT	M
MONO	MOONG	MTI	MBAX	NBC	NINE	NMG	NNCL	OCC	OCEAN
NKI	PLAT	TASCO	TIPCO	TISCO	TMB	DTAC	TNITY	TTCL	TVD
OGC	PAP	PDI	PATO	PRG	PG	PHOL	PLANB	PLANET	PSTC
PPPM	PDJ	PREB	PE	PM	PPP	PT	PB	PRINC	PDG
PPS	PTG	PTTEP	PTTGC	PTT	PYLON	QTC	QLT	Q-CON	QH
RML	RATCH	THANI	SNP	SORKON	SPACK	SABINA	SPI	SPC	SCG
SCCC	SCB	MAKRO	SSSC	SGP	SINGER	SIS	SNC	SAT	AYUD
SMIT	SMPC	SSI	SIRI	SC	SCN	SE-ED	CFRESH	SELIC	SENA
STA	SRICHA	SITHAI	VIH	SPRC	SST	SSF	SUSCO	SVI	SMK
SYNTEC	TMILL	TKT	TSTH	TPCORP	TAE	TFI	KASET	TMD	TMT
THCOM	TFG	THREL	TVI	TCAP	TNP	THIP	TNL	BROOK	LANNA
TNR	TOP	TOG	TPA	TFMAMA	THRE	TSC	TU	WACOAL	TWPC
U	UBIS	UEC	UKEM	UOBKH	VGI	VNT	WHA	WICE	

ประกาศเจตนา

2S	ABICO	AIRA	AF	AMA	AMARIN	AMATA	ANAN	ARROW	AI
BM	BUI	B	CI	CHO	CHOW	CHG	CITY	COL	EFORL
ESTAR	UREKA	XO	FTE	FPI	GYT	GPI	ICHI	IRC	ILINK
JTS	JNK	CHOTI	KWG	KDC	NETA	MFEC	MPG	NEP	INOX
PSL	RWI	ROJNA	SAAM	SCI	SHANG	SKR	SPALI	SYNEX	TMC
TAKUNI	TPP	STANLY	TVO	TRITN	UWC	UV	YUASA		

Disclaimer : การเปิดเผยผลการประเมินดัชนีชี้วัดความคืบหน้าการป้องกันความเสี่ยงที่เกี่ยวข้องกับการทุจริตคอร์รัปชัน (Anti-Corruption Progress Indicators) ของบริษัทจดทะเบียนในตลาดหลักทรัพย์แห่งประเทศไทยซึ่งจัดทำโดยสถาบันไทยพัฒนา เป็นการดำเนินการตามนโยบายและตามแผนพัฒนาความยั่งยืนสำหรับบริษัทจดทะเบียนของสำนักงานคณะกรรมการกำกับหลักทรัพย์และตลาดหลักทรัพย์ โดยผลการประเมินดังกล่าวของสถาบันไทยพัฒนา อาศัยข้อมูลที่ได้รับจากบริษัทจดทะเบียนตามที่บริษัทจดทะเบียนได้ระบุในรูปแบบแสดงข้อมูลเพื่อการประเมิน Anti-Corruption ซึ่งได้อ้างอิงข้อมูลมาจากแบบแสดงรายการข้อมูลประจำปี (แบบ 56-1) รายงานประจำปี (แบบ 56-2) หรือในเอกสารและหรือรายงานอื่นที่เกี่ยวข้องของบริษัทจดทะเบียนนั้น แล้วแต่กรณี ดังนั้น ผลการประเมินดังกล่าวจึงเป็นการนำเสนอในมุมมองของสถาบันไทยพัฒนาซึ่งเป็นบุคคลภายนอกโดยมิได้เป็นการประเมินการปฏิบัติของบริษัทจดทะเบียนในตลาดหลักทรัพย์แห่งประเทศไทย และมิได้ใช้ข้อมูลภายในเพื่อการประเมิน เนื่องจากผลการประเมินดังกล่าวเป็นเพียงผลการประเมิน ณ วันที่ปรากฏในผลการประเมินเท่านั้น ดังนั้น ผลการประเมินจึงอาจเปลี่ยนแปลงได้ภายหลังวันดังกล่าว หรือเมื่อข้อมูลที่เกี่ยวข้องมีการเปลี่ยนแปลง ทั้งนี้ บริษัทหลักทรัพย์ ยูเอสบี เคย์ ซีเอ็น (ประเทศไทย) จำกัด (มหาชน) มิได้ยืนยัน ตรวจสอบ หรือรับรองความถูกต้องครบถ้วนของผลการประเมินดังกล่าวแต่อย่างใด

รายงานฉบับนี้จัดทำขึ้นโดยข้อมูลเท่าที่ปรากฏและเชื่อว่าเป็นที่น่าเชื่อถือได้แต่ไม่ถือเป็นการยืนยันความถูกต้องและความสมบูรณ์ของข้อมูลนี้ๆ โดยบริษัทหลักทรัพย์ ยูเอสบี เคย์ ซีเอ็น (ประเทศไทย) จำกัด (มหาชน) ผู้จัดทำขอสงวนสิทธิ์ในการเปลี่ยนแปลงความเห็นหรือประมาณการณิต่างที่ปรากฏในรายงานฉบับนี้ โดยไม่ต้องแจ้งล่วงหน้า รายงานฉบับนี้มีวัตถุประสงค์เพื่อใช้ประกอบการตัดสินใจของนักลงทุน โดยไม่ได้เป็นการชี้นำชักชวนให้นักลงทุนทำการซื้อหรือขายหลักทรัพย์ หรือตราสารทางการเงินใดๆ ที่ปรากฏในรายงาน