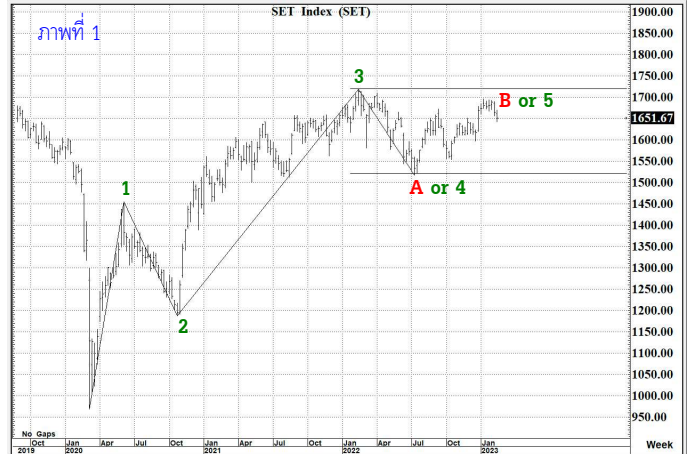


## “ค่าบวก อาจจะไม่พอ”... (ต้องบวกมากๆ และต่อเนื่อง ถึงจะขึ้น)

สิทธิพร เงินในเมือง (เลขที่ 004858)  
โทร. 02-659-8026, 02-659-8028  
E-mail : sittiporn@uobkayhian.co.th

### SET Index

**ภาพสัญญาณหลัก** / (ภาพที่ 1) มาถึงตอนนี้ อาจไม่จำเป็นแล้วก็ได้ สำหรับการจะขึ้นไปทดสอบ 1720 เพื่อจะมีลุ้นการคาดหวังเป็นคลื่น 5 ซึ่งก่อนหน้านี้ที่เรากล่าวมาอย่างต่อเนื่องว่า ต่อให้ขึ้นไปทดสอบ 1720 แต่ถ้าไม่ขึ้นเหนือให้ได้ตลอดรอดฝั่ง โอกาสของการอ่อนตัวลงเพื่อทำ C ก็อาจจะเกิดขึ้นได้... และอย่างที่กล่าวไว้อีกเช่นกันว่า ถ้าจะอ่อนตัวลง ในระดับแถวๆ ที่เป็นอยู่นี้ ก็อาจจะเป็นไปได้ว่า กำลังจะเข้าสู่จุดเริ่มต้นของการการจะลงทำ C หรือ อาจจะกล่าวได้ว่า ปลายจุด B น่าจะอยู่ที่ 1695 ไปแล้วนั่นเอง... และหากเห็นการต่ำกว่าระดับ 1640 นั้นก็อาจจะเป็นสัญญาณที่ชัดเจนขึ้น สำหรับการลง C และนั่น ก็จะมีหมายถึงว่า แนวโน้มของการลงในระยะกลางๆ อาจจะลงได้ถึงระดับ 1520+/- อีกครั้งก็ได้ (หรืออาจจะต่ำกว่า เล็กน้อยได้)... สรุปว่า ในระยะนี้ ดูที่ระดับ 1640 หากต่ำกว่าเมื่อไหร่ แนวโน้มจะมีน้ำหนักในทางลงลึกๆ ได้มากกว่า



**ภาพระยะสั้น** (ภาพที่ 2) จากรูปแบบโครงสร้างการแกว่งตัว และเครื่องมือที่ใช้อ่านแนวโน้ม กรอบกับค่าสัญญาณของ Indicator นั้น ล้วนอยู่ในค่าของแนวโน้มเชิงลบทั้งสิ้น ยิ่งถ้าเป็นเครื่องมืออ่านแนวโน้ม หรือ MA. นั้น เป็นสัญญาณ Dead Cross ด้วยแล้วนั้น ถ้าจะมีการดิ่งขึ้น แต่ไม่สามารถจะขึ้นไปยืนเหนือระดับ 1670 ได้อย่างมั่นคงแล้ว ทิศทางในระยะสั้น ก็ยังถือว่าอยู่ในแนวโน้มเชิงลบอยู่ดี และหากหลุด 1640 การลงแรงๆ ในระยะสั้นๆ ก็พร้อมจะเกิดขึ้นตามมาได้เช่นกัน เรียกกว่า จะลงไประดับ 1620 หรือ 1600+/- ได้ภายใน 3-5 ก็เป็นเรื่องปกติ



### กลยุทธ์การลงทุน

**ลงทุนจริง** เน้นรอการอ่อนตัวลงระลอกใหม่ ในระดับที่ต่ำมากๆ...  
**ส่วนการเก็งกำไรระยะสั้น** ไม่เกินระดับ 1670 ถือว่ายังเสี่ยงสูงอยู่  
อาจจะเน้นขายออกปรับพอร์ต หรือ ถ้าจะเล่น เน้นไม่หลุด 1640 ไว้  
**แนวรับ** 1,640 / 1,620 **แนวต้าน** 1,660 / 1,670

### SET50 Index

**สัญญาณเทคนิค** / (ภาพที่ 3) โครงสร้างการแกว่งตัว และค่าสัญญาณของเครื่องมืออ่านแนวโน้ม ยังอยู่ในเชิงลบ ดังนั้น ทิศทางหลักๆ ตอนนี้ ยังอาจจะมีโอกาสอ่อนตัวลงต่อได้ เว้นแต่จะขึ้นแรงๆ ไปยืน 1005 ก่อน ซึ่งถ้าทำไม่ได้ แนวโน้มยังเป็นทางลง ยิ่งถ้ายืน 985 ไม่ได้ ก็จะยิ่งยืนยัน

### กลยุทธ์

**ต่ำกว่า 985** เน้นเล่นทางลง ถ้าจะเล่นทางขึ้น รอดู 995 ก่อน  
**แนวรับ** 985 / 970 **แนวต้าน** 995 / 1,005



**TASCO** ราคาปิด 18.5

คำแนะนำ ซื้อเก็งกำไร

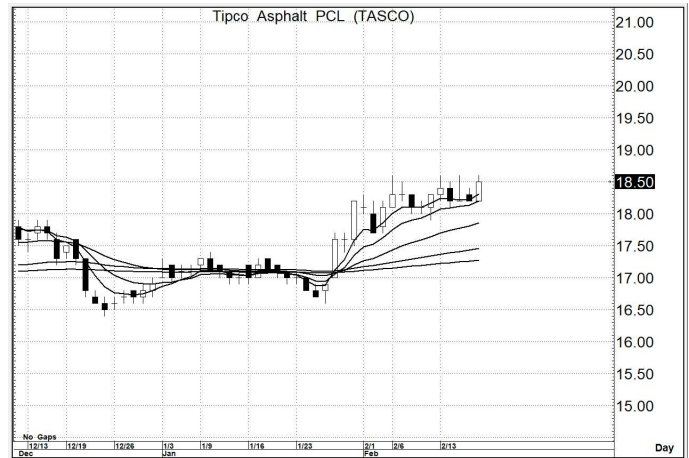
**คำสัญญาณ**

รูปแบบของการแกว่งตัวของราคา หรือ Pattern มีรูปแบบที่เป็นเชิงบวก  
อีกทั้งมีสัญญาณ เชิงบวกจาก MA. การขึ้น จึงยังคาดหวังได้

กลยุทธ์ ... ซื้อเก็งกำไร

แนวรับ 18.4 – 18.2 (ยืน 18.0 ไม่ได้ ขายตัดขาดทุน)

เป้าหมาย 21.0 – 22.0



**PLANB** ราคาปิด 9.20

คำแนะนำ ซื้อเก็งกำไร

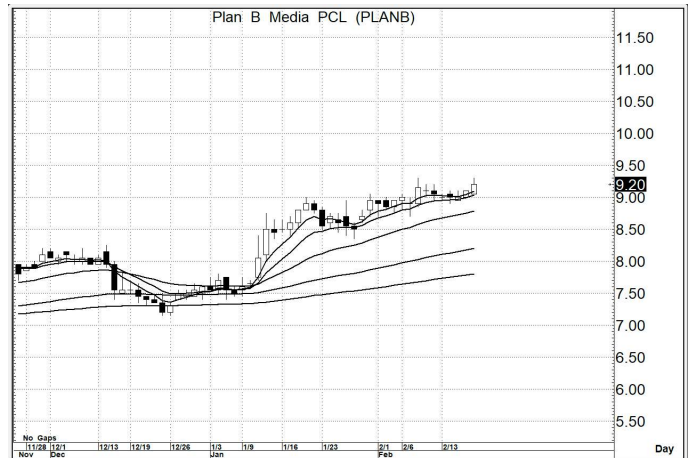
**คำสัญญาณ**

รูปแบบของการแกว่งตัวของราคา หรือ Pattern มีรูปแบบที่เป็นเชิงบวก  
อีกทั้งมีสัญญาณ เชิงบวกจาก MA. การขึ้น จึงยังคาดหวังได้

กลยุทธ์ ... ซื้อเก็งกำไร

แนวรับ 9.20 – 9.10 (ยืน 9.00 ไม่ได้ ขายตัดขาดทุน)

เป้าหมาย 10.5 – 11.0



**AMA** ราคาปิด 6.40

คำแนะนำ ซื้อเก็งกำไร

**คำสัญญาณ**

รูปแบบของการแกว่งตัวของราคา หรือ Pattern มีรูปแบบที่เป็นเชิงบวก  
อีกทั้งมีสัญญาณ เชิงบวกจาก MA. การขึ้น จึงยังคาดหวังได้

กลยุทธ์ ... ซื้อเก็งกำไร

แนวรับ 6.40 – 6.30 (ยืน 6.00 ไม่ได้ ขายตัดขาดทุน)

เป้าหมาย 7.40 – 7.50

