

<<< **ขึ้นก่อน ระวังการอ่อนตาม ... (ด้วยสัญญาณที่ยังเป็นขาลง)** >>>



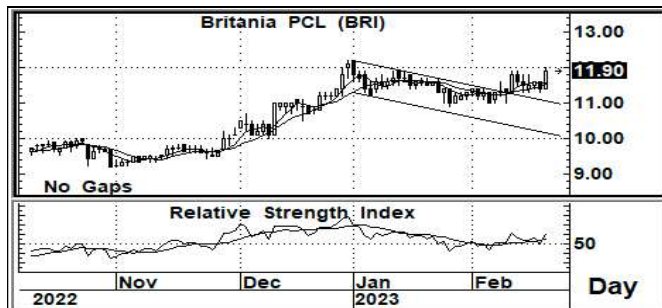
จิตวิทยาของตลาด การเห็นผู้เล่นกลุ่มใหญ่(พวกต่างชาติ) ยังคงเล่นทางขายต่อเนื่อง ก็อาจจะบั่นทอนแรงซื้อ หรือ อาจจะกระตุ้นแรงพร้อมขายได้เสมอ

ภาพระยะกลาง (ภาพซ้าย) ด้วยรูปแบบของแนวโน้มขาขึ้นที่เป็นมาก่อนหน้านี้ ถ้ามองในแง่ของการนับคลื่นแอลเลียด หากเราจะนับว่า 1520+/- เป็นจุดต่ำสุดของรอบ หรือเป็นจุดเริ่มต้นของคลื่น 4 นั้น การจะเป็นการขึ้นต่อเนื่อง เพื่อเป็น คลื่น 5 ต่อไปนั้น ถือว่ายังไม่ยืนยันตามนั้นได้จริง จนกว่าจะผ่านระดับ 1720 ไปได้อย่างเด็ดขาด แปลว่า การขึ้นในระลอกนี้ ยังคงต้องระวังระดับใกล้ๆ 1720 ไว้ก่อน เพราะด้วยรูปแบบของคลื่น 4 อาจจะมึลลิ่งๆ อีกครั้งได้

สำหรับระยะสั้น (ภาพขวา) การ Rebound หรือ การเด็งสลับ แม้จะคาดหวังได้ แต่ด้วยรูปแบบโครงสร้าง และ เครื่องมืออ่านแนวโน้ม ยังคงอยู่ในภาพเป็นเชิงลบ การขึ้นก่อน แล้วอ่อนตัวตาม ก็พร้อมจะเกิดขึ้นได้เช่นกัน หรือ การแกว่งตัวใดๆ ที่ไม่สามารถยืน 1670 ไปได้ก่อน การอ่อนตัวลงต่างๆ ก็พร้อมจะมีตามมาได้

กลยุทธ์ (ระยะสั้นมาก หรือ วันหนึ่ง)... การเก็งกำไร เน้นไม่ต่ำกว่า 1650 ไว้ก่อน แต่ก็แต่เล่นสั้นๆ ในกรอบไม่เกินแนวต้าน 1670 ไว้ก่อน

STOCK PICK



BRI >>> เก็งกำไร

แนวรับ : 11.8-11.6 **แนวต้าน :** 13.5-14.0 **ตัดขาดทุน :** 11.3

มีสัญญาณที่ดี จากกราฟแท่งเทียนรายวัน อีกทั้งค่าสัญญาณ Indicator ระยะสั้น ก็อยู่ในระดับที่มีค่าเป็นแนวโน้มเชิงบวก การขึ้นต่อ จึงยังสามารถคาดหวังได้ หรือ ยังสามารถ เก็งกำไรระยะสั้น ต่อได้



FORTH >>> เก็งกำไร

แนวรับ : 43.0-42.0 **แนวต้าน :** 50.0-52.0 **ตัดขาดทุน :** 40.0

มีสัญญาณที่ดี จากกราฟแท่งเทียนรายวัน อีกทั้งค่าสัญญาณ Indicator ระยะสั้น ก็อยู่ในระดับที่มีค่าเป็นแนวโน้มเชิงบวก การขึ้นต่อ จึงยังสามารถคาดหวังได้ หรือ ยังสามารถ เก็งกำไรระยะสั้น ต่อได้

Follow Up

ชื่อย่อหุ้น	ราคาปิด	แนวต้าน	แนวรับ	Cut Loss	ความเห็น
KBANK	139.0	141-142	138-137.5	137	<ดูจังหวะ> ... ต้องไม่ต่ำกว่า 138 ไว้ไม่เช่นนั้น จะยิ่งแย่ หรือ ถ้าจะมีหุ้นน้อย ต้องยืน 140
SINGER	21.50	22.2/25.0	21.0/20.0	19.7	<ดูจังหวะ> ... เน้นการไม่ลงมาเล่นต่ำกว่า 20.0 ไว้ก่อนจะอุ่นใจกว่า หรือ ถ้ายืน 22.0 น่าเล่น
JMART	29.25	30.0/31.0	28.0/26.0	25.0	<ดูจังหวะ> ... ถ้าจะมีหุ้น เด็งระยะสั้น ต้องยืน 30.0 ให้ได้มั่นคง แต่การเล่น ก็ยังเล่นในขาลง
PTTEP	160.5	163/165	160/159	157	<ดูจังหวะ> ... แนวต้านหลักอยู่ที่ 165 ถ้ายังไม่ผ่าน แนวโน้มก็ยังเป็นขาลง หลุด 158 จะแย่

นักวิเคราะห์... สิทธิพร เชนในเมือง (004858) / 02-659-8026 / sittipom@uobkayhian.co.th