

<<< ถอยหลัง ระวังเซ ... (ขึ้นก่อน ระวังอ่อนตัวตาม) >>>



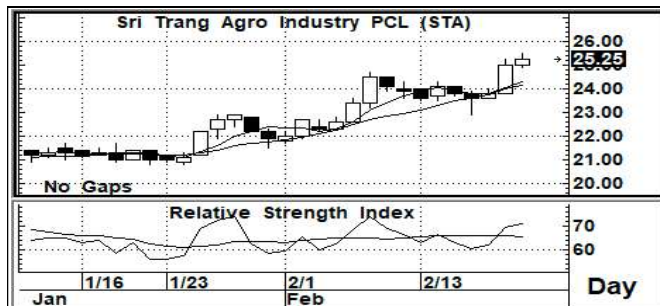
บรรยากาศของตลาด ยังคงเต็มไปด้วยการเก็งกำไรแบบกระจาย แบบเลือกเป็นรายตัว (ไม่เห็นทั้งกลุ่ม)... แต่แรงขายต่างชาติ ยังคงกดดันต่อไป

ภาพระยะกลาง (ภาพซ้าย) ด้วยรูปแบบของแนวโน้มขาขึ้นที่เป็นมาก่อนหน้านี้ ถ้ามองในแง่ของการนับคลื่นแอลเลียด หากเราจะนับว่า 1520+/- เป็นจุดต่ำสุดของรอบ หรือเป็นจุดเริ่มต้นของคลื่น 4 นั้น การจะเป็นการขึ้นต่อเนื่อง เพื่อเป็น คลื่น 5 ต่อไปนั้น ถือว่ายังไม่ยืนยันตามนั้นได้จริง จนกว่าจะผ่านระดับ 1720 ไปได้อย่างเด็ดขาด แปลว่า การขึ้นในระลอกนี้ ยังคงต้องระวังระดับใกล้ๆ 1720 ไว้ก่อน เพราะด้วยรูปแบบของคลื่น 4 อาจจะมีลึกลงๆ อีกครั้งได้

สำหรับระยะสั้น (ภาพขวา) จากการ Rebound ขึ้นมาเข้าใกล้ระดับ 1670 นั้น อาจจะต้องถือว่า เริ่มเข้าทดสอบแนวต้านทางโครงสร้าง ที่เป็นโครงสร้างเชิงลบ และ ด้วยเครื่องมืออ่านแนวโน้ม ที่ยังมีค่าในแนวโน้มเชิงลบอยู่ด้วยแล้วนั้น การแกว่งตัวใดๆ ที่ยังไม่ยืนยัน 1670 ได้มันคง การอ่อนตัวลง ก็พร้อมจะเกิดขึ้นได้เสมอ

กลยุทธ์ (ระยะสั้นมาก หรือ วันหนึ่ง)... การเก็งกำไร อาจจะแค่เลือกรายตัว แต่หุ้นหลักๆ ต้องระวัง หากต่ำกว่า 1650 ก็ต้องหยุดเก็งกำไร แล้วรอ

STOCK PICK



STA >>> เก็งกำไร

แนวรับ : 25.0/24.5 **แนวต้าน :** 28.0-29.0 **ตัดขาดทุน :** 24.3

มีสัญญาณที่ดี จากกราฟแท่งเทียนรายวัน อีกทั้งค่าสัญญาณ Indicator ระยะสั้น ก็อยู่ในระดับที่มีค่าเป็นแนวโน้มเชิงบวก การขึ้นต่อ จึงยังสามารถคาดหวังได้ หรือ ยังสามารถ เก็งกำไรระยะสั้น ต่อได้



SAPPE >>> เก็งกำไร

แนวรับ : 52.5-51.5 **แนวต้าน :** 59.0-60.0 **ตัดขาดทุน :** 49.5

มีสัญญาณที่ดี จากกราฟแท่งเทียนรายวัน อีกทั้งค่าสัญญาณ Indicator ระยะสั้น ก็อยู่ในระดับที่มีค่าเป็นแนวโน้มเชิงบวก การขึ้นต่อ จึงยังสามารถคาดหวังได้ หรือ ยังสามารถ เก็งกำไรระยะสั้น ต่อได้

Follow Up

ชื่อหุ้น	ราคาปิด	แนวต้าน	แนวรับ	Cut Loss	ความเห็น
EA	81.25	84.0/85.0	80.0-78.0	77.6	<ดูจังหวะ> ... ถ้าจะสั้นการจบขาลงได้จริง ต้องไม่ต่ำกว่า 78.0 แต่ก็ยังต้องรอการขึ้น 85 ด้วย
SCB	100.5	102/104	100-99.0	98.0	<ดูจังหวะ> ... หลักๆ ต้องยืน 102 ให้ได้ก่อน แนวโน้มถึงจะเริ่มมีสั้น การต่ำกว่า 99.0 จะดูแย่
CPALL	65.50	66.5/67.5	65.0-64.5	63.5	<ดูจังหวะ> ... ถ้ายังไม่ยืนยัน 67.5 โครงสร้างก็ยังไม่เป็นลบ และหากมีการลงต่ำกว่า 64.5 จะยังไม่ดี
WHA	4.00	4.10/4.20	3.98-3.94	3.88	<ดูจังหวะ> ... หากไม่มีการพลิกลงมาต่ำกว่า 3.90 อีก การเก็งกำไร (ระยะสั้น) ก็ยังดูน่าสนใจ

นักวิเคราะห์... สิทธิพร เสนอในเมือง (004858) / 02-659-8026 / sitti@uobkayhian.co.th