

## SITHAI - ขาขึ้น จะอ่อนใจกว่า

Badta.seiyn Badta.seiyn Badta.seiyn Badta.seiyn Badta.seiyn

### ที่มา ในวลีจั่วหัว...

ซึ่งก็เรียกว่า เป็นเรื่องสำคัญของการเก็งกำไรหุ้นให้ได้กำไรอยู่แล้ว เพราะ เรื่องของหุ้น เราเห็นขาขึ้นเป็นหลัก ถ้าเป็นสินค้าตัวอื่นบางตัว ก็อาจจะเล่นได้ทั้งขึ้นและลง ก็อีกเรื่อง แต่ปัญหาก็อาจจะเกิดกับบางท่านอยู่ไม่ใช่น้อยเหมือนกัน คำว่า ขาขึ้น เขาเป็นว่าพื้นที่ ก็รู้กันว่าเป็นอย่างไร แต่ระยะไหนที่ดี บางท่านอาจจะยังไม่แน่ใจ ระยะสั้น ระยะกลาง หรือ ระยะยาว ระยะไหนเป็นแนวโน้มไหน เรื่องนี้ เหนือเมฆได้เคยบอกเทคนิคในการดูไปแล้วว่า ใช้อะไรแบบไหน ก็แบบง่ายๆ ที่ใช้ได้เป็นอย่างดีเลย นั่นแหละครับ... เอาว่าอย่างตลาด หรือ SET Index เนี่ย ถ้าถามว่า ตอนนี้อยู่ในแนวโน้มไหน ก็ต้องถามต่อว่า จะให้มองในระยะไหนล่ะ จึงจะว่ากันต่อไปได้... แต่กับการที่ มีบวกรวันสองวัน แล้วลงวันสองวัน หรือ บางวัน ก็แกว่งๆ ในกรอบแคบๆ ไม่ขึ้นมากไม่ลงมา อันนี้ชื่อเลย บางท่านก็เดาทางกันไม่ถูกจะเอาอย่างไรแน่... จริงๆ เหนือเมฆก็กล่าวมาอย่างต่อเนื่องก่อนหน้านี้ เรียกว่าแทบจะทุกวันเลยก็ว่าได้ โดยเน้นเป็นที่แนวโน้มหลัก หรือความน่าจะเป็นในการแกว่งตัวหลักๆ ไว้ก่อน ส่วนระยะสั้นไม่ว่าจะแกว่งตัวอย่างไร ถ้าไม่ทำให้เงื่อนไข เปลี่ยนแปลงไปจากที่กล่าว ทิศทางนั้น ก็ยังคงอยู่หรือ จะยังคงดำเนินต่อไป... ต่อให้ปีนี้ เท่าที่เหนือเมฆเห็น แบบอ่านผ่านๆ ตามาในต้นๆ ปีมะ ระดับที่มีการมองความเหมาะสมกันไว้ในปีนี้ ก็จะมีหลายระดับอยู่ นะ แต่เท่าที่ดูคร่าวๆ ก็มองกันแถวๆ 1810-1840 ประมาณนี้... แต่จะขึ้นไปก่อน หรือลงมาก่อนแล้วค่อยขึ้น ไม่เห็นมีใครบอกไว้นะ... และจริงๆ อาจจะมีเหนือเมฆคนเดียวกระมัง ที่บอกว่า โอภาสลงมา 1520+/- ยังมี

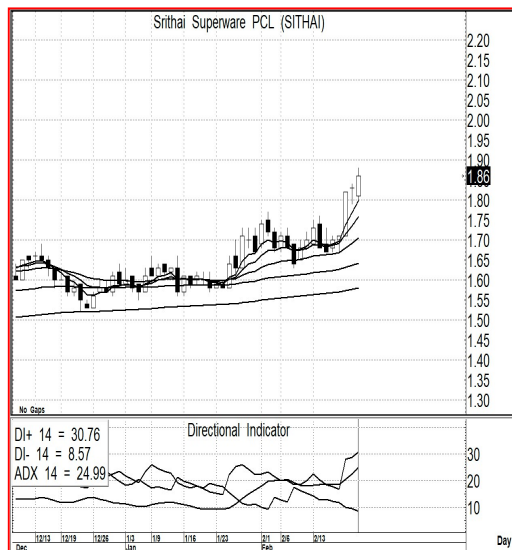
### ดูตามเกม...

จริงๆ แล้ว เห็นเกมการเล่นใน 3 วันที่ผ่านมา ก็ยังน่าสนใจ แถมนด้วยรูปแบบ ทางเทคนิคสนับสนุนด้วยแล้วนั้น นับว่าเป็นอีกหนึ่งตัวหุ้นเลย ที่จะต้องจับตามองไว้ อาจจะมองยาวๆ ก็ได้

แนวรับ : ... 1.86-1.84 และไม่ต่ำกว่า 1.80 ไว้ก่อน จะอ่อนใจ

เป้าหมาย : ... 2.20 และ 2.40 และระยะกลาง ๆ คาดหวัง 3.00

Price Chart...(SITHAI)



ความเห็น ... จากสัญญาณทางเทคนิค

กราฟราคาหุ้น SITHAI... จริงๆ ถ้าว่ากันตามรูปแบบของภาพ MA. นั้น อาจจะมองเป้าหมายกันได้ถึงระดับ 3.40-3.50 กันโน่นเลยนะ ถ้ามอง มาจากไหน อันนี้ เราเคยกล่าวถึงที่มาที่ไปในการหาเป้าหมายกันมาแล้ว บอกละครสั้นๆ อีกทีก็ได้ว่า ราคาที่เส้นเรียงตัวแบบกระทิง อยู่ในระดับ 1.70-1.75 ที่นี้ก็รู้แล้วนะครับว่ามายังไง ถึงได้เป้าหมายแบบนั้น แต่ก็เชื่อว่าเสมอไปทุกครั้งนะ เพียงแค่ สถิติ บอกว่า โดยส่วนใหญ่... หรือถ้าจะเล่นดูกันที่ Indicator ก็ให้เห็นในภาพหน้าว่า แนวโน้มของการจะเป็นขาขึ้นนั้น ค่อนข้างจะดี หรือ เป็นแนวโน้มทางขึ้นที่แข็งแกร่งมากๆ ซึ่งจริงๆ แล้ว การต่ำกว่า 1.80 อาจจะ ไม่เสียหายก็ได้ ถ้าสัญญาณ MA. ยังไม่เสียภาพดีไป