

## "ใกล้ถึงบทสรุป"... (เพื่อจบ 4 หรือจะ ยั้งคืน)

สิทธิพร เงินในเมือง (เลขที่ 004858)  
โทร. 02-659-8026, 02-659-8028  
E-mail : sittiporn@uobkayhian.co.th

### SET Index

**ภาพสัญญาณหลัก / (ภาพที่ 1)** ถ้าจะว่ากันจริงๆ แล้ว ในภาพนี้นั้น ต่อให้ลงไปแถว ระดับ 1600+/- แล้วจะมีการตั้งขึ้นมาอย่างต่อเนื่อง จนเข้าใกล้ระดับ 1720+/- ได้ก็ตาม เราก็ยังคงมีความเห็นตามภาพว่า ยังไม่ใช่ขาขึ้นในคลื่น 5 จนกว่าจะขึ้น 1720 ได้ตลอด โดยไม่ลงต่ำกว่า อีกเลย... แต่ในขณะนี้ เหมือนอาจจะลงไปทีระดับ 1600+/- ได้ก่อน และนั่น อาจจะต้องไปดูกันว่า จะมีการตั้งขึ้นได้หรือไม่... ซึ่งน้ำหนักที่จะมีความน่าจะเป็นนั้น การลงไประดับ 1600+/- จะยิ่งเป็นการบ่งชี้ถึง โอกาสที่จะเกิด คลื่น 4 ในขา C เสียมากกว่า เขาแค่มีการลงมาต่ำกว่า ระดับ 1650 นั้น ก็ถือว่าเริ่มเป็นสัญญาณเตือนแล้วว่า การลงลึกๆ จะมี ตามมาได้ไม่ยาก ซึ่งนั่นจะหมายถึง การลงไประดับ 1520+/- และอาจ จะมีการต่ำกว่าได้ลึกๆ แต่ทั้งหมดทั้งมวล ต้องไม่ต่ำกว่า 1460 เท่านั้น เพราะการต่ำกว่า 1460 จะถือว่า โครงสร้างนี้ต้องนับใหม่ และต้องไปดู กันในโครงสร้างที่ใหญ่กว่า ว่าจะจะเป็นรูปแบบใดต่อไป

**ภาพระยะสั้น (ภาพที่ 2)** ตามสัญญาณของเครื่องมือแนวโน้มนั้น ที่เริ่มจะเป็น Dead Cross นั้น การจะผืนเต็งก่อนใดๆ ถ้ายังไม่ผ่านระดับ 1650 ไปได้ การลงลึกๆ ยังพร้อมจะเกิดขึ้นตามมาได้อยู่เช่นเดิม โดย ตามรูปแบบของโครงสร้างการแกว่งตัวนั้น มีระดับ 1610-1600 เป็น เป้าหมายในเบื้องต้น นั่นแปลว่า ระดับพื้นที่ที่ตงกล่าว อาจจะต้องหรือไม่ ก็ไม่ใช่เรื่องผิดปกติแต่อย่างใด อาจจะต้องแค้พักๆ ตัว หรือ แกว่งออกข้าง แล้วรอลงตลิ่งๆ ตามมา... สรุปว่า การต่ำกว่า 1650 ลงมา ถือว่าแย่

### กลยุทธ์การลงทุน

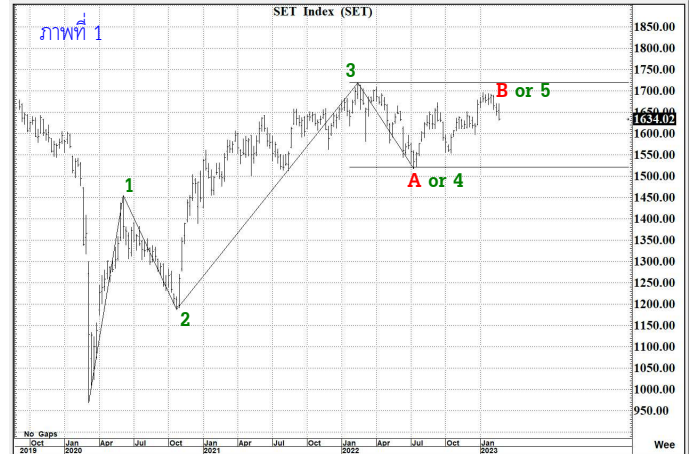
**ลงทุนจริง เน้นรอการอ่อนตัวลงระลอกใหม่ ในระดับที่ต่ำมากๆ... ส่วนการเก็งกำไรระยะสั้น** อาจจะไม่เห็น Walt & See หรือ รอการลง ในระดับพื้นที่ 1610-1600 แล้วเก็งกำไร เพื่อหวังขายช่วงเต็งสั้นๆ  
**แนวรับ 1,610 / 1,600 แนวต้าน 1,645 / 1,650**

### SET50 Index

**สัญญาณเทคนิค / (ภาพที่ 3)** รูปแบบของโครงสร้าง เริ่มยืนยันขาลง โดยรูปแบบของเครื่องมือแนวโน้มนั้น ที่เป็น Dead Cross มาก่อนหน้านี้ ก็ยังบ่งชี้โอกาสของการลงลึกๆ ยังอาจจะพร้อมเกิดขึ้นตามมาได้อยู่เสมอ การจะเต็งก่อนใดๆ หากไม่พ้น 985 แนวโน้มนั้นก็ยังคงหนักในทางลง

### กลยุทธ์

**ต่ำกว่า 985 เน้นเล่นทางลง (ยิ่งถ้าต่ำกว่า 968 ก็ยิ่งเล่นลงต่อไปได้)**  
**แนวรับ 970 / 968 แนวต้าน 980 / 985**



## MINT

ราคาปิด 34.5

คำแนะนำ

ซื้อเก็งกำไร

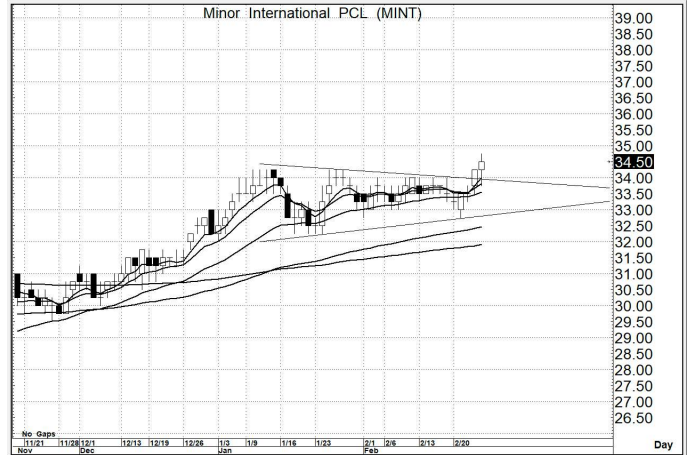
### คำสัญญาณ

รูปแบบของการแกว่งตัวของราคา หรือ Pattern มีรูปแบบที่เป็นเชิงบวก อีกทั้งมีสัญญาณ เชิงบวกจาก MA. การขึ้น จึงยังคงหวังได้

**กลยุทธ์ ... ซื้อเก็งกำไร**

**แนวรับ** 34.5 – 34.0 (ยืน 33.0 ไม่ได้ ขายตัดขาดทุน)

**เป้าหมาย** 36.0 – 37.0



## BM

ราคาปิด 5.05

คำแนะนำ

ซื้อเก็งกำไร

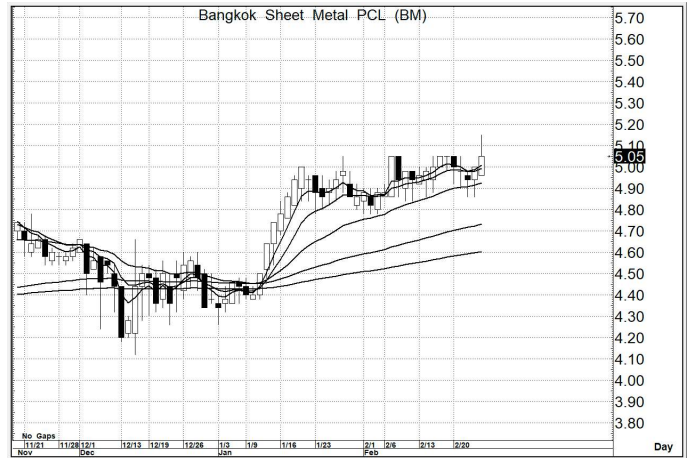
### คำสัญญาณ

รูปแบบของการแกว่งตัวของราคา หรือ Pattern มีรูปแบบที่เป็นเชิงบวก อีกทั้งมีสัญญาณ เชิงบวกจาก MA. การขึ้น จึงยังคงหวังได้

**กลยุทธ์ ... ซื้อเก็งกำไร**

**แนวรับ** 5.05 – 5.00 (ยืน 4.90 ไม่ได้ ขายตัดขาดทุน)

**เป้าหมาย** 5.90 – 6.00



## Q-CON

ราคาปิด 12.8

คำแนะนำ

ซื้อเก็งกำไร

### คำสัญญาณ

รูปแบบของการแกว่งตัวของราคา หรือ Pattern มีรูปแบบที่เป็นเชิงบวก อีกทั้งมีสัญญาณ เชิงบวกจาก MA. การขึ้น จึงยังคงหวังได้

**กลยุทธ์ ... ซื้อเก็งกำไร**

**แนวรับ** 12.8 – 12.6 (ยืน 12.2 ไม่ได้ ขายตัดขาดทุน)

**เป้าหมาย** 15.0 – 16.0

