

<<< ยังมีแนว อยากลงต่ำ ๆ... (ถ้าแดงเร็วไป ก็อาจเพื่อลงต่อ) >>>



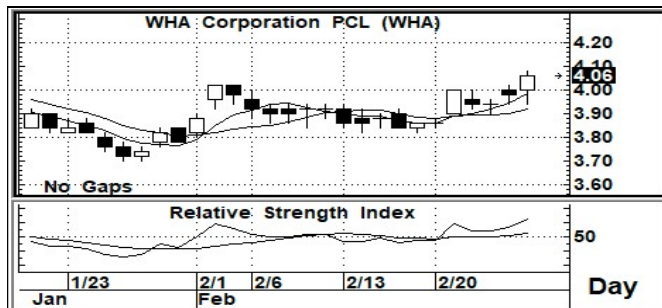
จิตวิทยาของตลาด เริ่มจะหวัดใจกับการเล่นทางขายต่อเนื่อง ของผู้เล่นกลุ่มใหญ่(ฝากต่างชาติ)... การจะเข้าซื้อ อาจจะเห็นไปทาง ถอยตั้งรับ

**ภาพระยะกลาง (ภาพซ้าย)** ด้วยรูปแบบของแนวโน้มขาขึ้นที่เป็นมาก่อนหน้านี้ ถ้ามองในแง่ของการนับคลื่นแอลเลียด หากเราจะนับว่า 1520+/- เป็นจุดต่ำสุดของรอบ หรือเป็นจุดเริ่มต้นของคลื่น 4 นั้น การจะเป็นการขึ้นต่อเนื่อง เพื่อเป็น คลื่น 5 ต่อไปนั้น ถือว่ายังไม่ยืนยันตามนั้นได้จริง จนกว่าจะผ่านระดับ 1720 ไปได้อย่างเด็ดขาด แปลว่า การขึ้นในระลอกนี้ ยังคงต้องระวังระดับใกล้ๆ 1720 ไว้ก่อน เพราะด้วยรูปแบบของคลื่น 4 อาจจะมีลึกลงๆ อีกครั้งได้

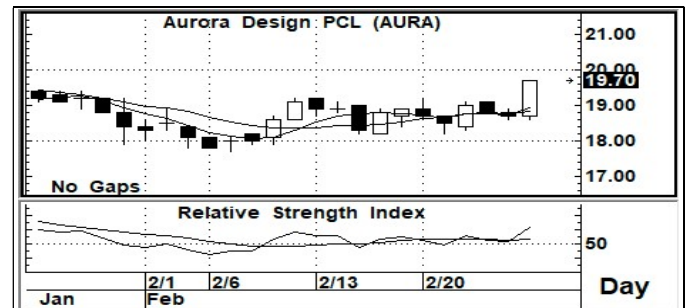
**สำหรับระยะสั้น (ภาพขวา)** ด้วยรูปแบบโครงสร้างการแกว่งตัว ที่ยังคงอยู่ในระดับของความน่าจะเป็น ต่อการอ่อนตัวลงต่ำๆ อีกได้ ซึ่งการจะตั้งขึ้นก่อนใดๆ หากไม่สามารถจะผ่านพื้นที่ 1640-1645 ไปได้ โอกาสผันกลับลงมาต่ำๆ ก็ยังคงเป็นไปได้... และตามรูปแบบแล้ว หากต่ำกว่า 1620 ก่อน ก็อาจจะลงแรงๆ ได้ด้วย

**กลยุทธ์** (ระยะสั้นมาก หรือ วันหนึ่ง)... การแก๊งกำไร เน้นรอลงต่ำๆ หรือ ถ้าจะเล่น Rebound ระยะสั้นรอบใหม่ เน้นพื้นที่ 1610-1600 จะดีกว่า

## STOCK PICK



มีสัญญาณที่ดี จากกราฟแท่งเทียนรายวัน อีกทั้งค่าสัญญาณ Indicator ระยะสั้น ก็อยู่ในระดับที่มีค่าเป็นแนวโน้มเชิงบวก การขึ้นต่อ จึงยังสามารถคาดหวังได้ หรือยังสามารถ แก๊งกำไรระยะสั้น ต่อได้



มีสัญญาณที่ดี จากกราฟแท่งเทียนรายวัน อีกทั้งค่าสัญญาณ Indicator ระยะสั้น ก็อยู่ในระดับที่มีค่าเป็นแนวโน้มเชิงบวก การขึ้นต่อ จึงยังสามารถคาดหวังได้ หรือยังสามารถ แก๊งกำไรระยะสั้น ต่อได้

## Follow Up

ชื่อหุ้น	ราคาปิด	แนวต้าน	แนวรับ	Cut Loss	ความเห็น
<b>SCB</b>	103.5	106-107	103 / 102	99.0	<ดูจังหวะ> ... ยังไม่ถึงกับตึงนัก ถ้าจะกลับมาดี ต้องยืน 107 ได้มันคง แต่ถ้าหลุด 102 ระวัง
<b>CPALL</b>	62.25	64.0-64.5	62.0 / 61.0	60.5	<ดูจังหวะ> ... ต้องไม่ต่ำกว่า 61.0 ลงมา ไม่เช่นนั้น จะลึกลงๆ ได้ การตั้งก่อน ก็อาจเพื่อลง
<b>BDMS</b>	28.50	29.5-30.0	28 / 27.75	27.0	<ดูจังหวะ> ... ถ้าเล่นลงก่อน แนวโน้มจะลงไปทดสอบ 27.75 หากต่ำกว่านี้ แนวโน้มจะดูแย่
<b>ADVANC</b>	200.0	204-206	198 / 194	192	<ดูจังหวะ> ... ไม่ควรต่ำกว่า 198 ไว้ก่อนจะดีกว่า เพราะต่ำกว่า แม้มมีแนวรับ 194 แต่ก็เสี่ยง

นักวิเคราะห์... สิทธิพร เชนในเมือง (004858) / 02-659-8026 / sitti@uobkayhian.co.th