

BVG - ซึมซับ รับข่าว... ต้องเข้าใจให้ได้

Badta.seiyn Badta.seiyn Badta.seiyn Badta.seiyn Badta.seiyn

ที่มา ในลี้จั่วหัว...

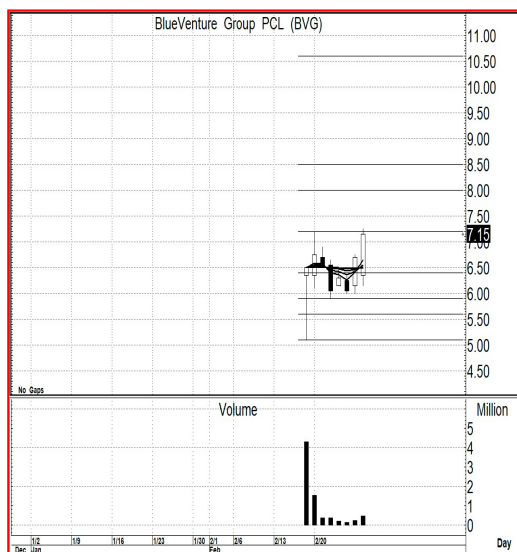
ต่อจากครั้งที่แล้วเลยนั้นแหละครับ ไม่ต่างกันมากนัก ข่าวร้ายมักจะออกมาในจังหวะที่ราคาลงมาแล้ว และ ข่าวดี ก็มักจะออกมาในจังหวะที่ราคาขึ้นมาก่อนหน้าเช่นกันหลายๆ ท่านอาจจะเคยได้ยินมานานแล้วในวงการหุ้น ที่จะมีประโยคหนึ่งที่แปลเป็นไทยได้ว่า จะขายหรือซื้อเมื่อความจริงปรากฏ... ความจริง หรือ สิ่งที่ทุกคนในตลาด สามารถรับรู้ได้เหมือนกันพร้อมๆ กัน นั่นแหละ แต่แอดชั่นของแต่ละคน ในหุ้นนั้นๆ อาจจะไม่เหมือนกัน แต่เชื่อหรือไม่ว่าโดยส่วนใหญ่จะทำเหมือนๆ กัน โดยหากเป็นข่าวดี หรือ ความจริงในแนวโน้มที่ดี ทุกคนก็มักจะเข้าซื้อ ถ้าเป็นข่าวร้าย หรือ ความจริงที่รับรู้ว่าจะไม่น่าจะได้เรื่อง ไม่น่าจะมีแวตดี ส่วนใหญ่ก็จะขาย... ก็อย่างที่ว่า ถ้ายังไม่ทันดูกราฟ ข่าวดี ก็ซื้อตามกันก่อน ข่าวร้ายก็ขายหนีกันแบบไม่ยั้งคิด แล้วก็มาเจอเรื่องที่ต้องถามตัวเองนั่นแหละว่า อ้าว ข่าวดี ทำไมราคาลงหรือข่าวร้าย ผ่านไปไม่กี่วัน ราคาสวนขึ้นอย่างต่อเนื่องได้... ก็ไม่แน่ใจเหมือนกันนะครับว่า ยุคนี้อะไรจะยังเป็นแบบนี้หรือไม่ แต่เชื่อได้เลยครับว่า ยังมี ยังก็เป็นเรื่องที่เราๆ ท่านๆ อัดไม่ได้หรอก ถ้าไม่ใช่กลุ่มที่เล่นเทคนิคเฟี้ยวๆ หรือ กลุ่มที่เรียกว่ากลุ่ม ไร่ใจ กลุ่มที่ว่านี่ เราจะไม่มีคำถามอะไรเลยแม้แต่ชนิดเดียวหากว่าสิ่งที่ได้ตัดสินใจไปแล้ว จะอยู่ในทิศทางที่คาดหวัง หรือ ผิดไปจากที่คาดหวัง การแอดชั่นต่างๆ นาๆ จะไม่มีข้อแม้ หรือ ยึดๆ แต่อย่างใด...เอาเป็นว่า ถ้าจะเล่นด้วยปัจจัยพื้นฐาน ก็อย่าลืมเอาสัญญาณเทคนิคไปไว้กำหนดกลยุทธ์ หรือดูแนวโน้มไว้หน่อยก็ดี... แต่อย่าลืม ถ้ามีเทคนิคเมื่อไหร่ ต้องรีบเททันที ห้ามถาม

ดูตามเกม...

ของหุ้นตัวนี้แล้ว ต้องกล่าวไว้ก่อนเลยนะ ไม่เห็นอะไรมาก่อนหน้านั้นนักหรือกรรูปแบบการเล่น การแก่งตัว ก็ถือว่าเป็นหุ้นใหม่ ที่ยังไม่มีการซื้อขายกันมากนัก ก็แค่ ลองใช้เทคนิคเบื้องต้น

- แนวรับ : ... 7.00-6.50 ราคาที่ยังเก็บได้ หลุด 6.5 ไม่สวย
- เป้าหมาย : ... 8.00-8.50 แคล่เล่นสั้น ๆ ถ้าสั้นจริง ๆ ดู 10.50

Price Chart...(BVG)



ความเห็น ... จากสัญญาณทางเทคนิค

กราฟราคาหุ้น BVG... จริงๆ ถ้าจะเอาแบบมันเงใจเลยต้องยืนระดับ 7.20 ให้ได้มันคงเสียก่อน น่าจะดีกว่านะ เพราะด้วยสัดส่วนของการย่อตัว ก็ไม่แน่ อาจจะขึ้นมาได้แค่นี้ก็ได้ แล้วลงต่อ แต่ก็เอาเป็นว่า ด้วยโครงสร้างของการแก่งตัว ถ้าไม่ต่ำกว่า 6.50 ลงมาอีก ก็ยังถือว่ายังน่าจับตามอง... เพราะด้วยการทำจุดสูงสุดใหม่ได้นั้นอาการก็เหมือนอยากที่จะขึ้นมากกว่า หรือจะเรียกว่าแนวโน้มในโครงสร้างทางเทคนิค ก็ได้เป็นขาขึ้นไปแล้วถ้าวันนั้นจะไม่ขึ้น หรือระยะนี้จะไม่ขึ้น แต่ไม่ต่ำกว่าระดับ 6.50 ก็ยังน่าจับตามอง หรือ ยืน 7.20 ได้มันคงก็ยังไม่ตามหน้า... ครั้นจะถามว่า เป็นหุ้นใหม่ ราคา น่าจะรับข่าวดี ๆ ไปหมดแล้ว ... ก็ไม่แน่ คนที่มีหุ้นเยอะ ก็ดูอยู่