

<<< รอลเลขจิตวิทยา... (อาจจะลงแรง ๆ ถึงเร็วเลยก็ได้) >>>



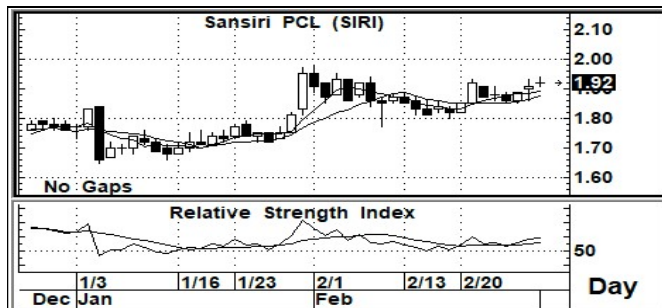
ตลาดยังคงเห็นการเล่นทางขายของนักลงทุนกลุ่มใหญ่(ฝากต่างชาติ) อาจเกิดการบั่นทอนแรงซื้อได้... การขึ้นไต่ๆ แรงซื้อจะไม่มีย่นสำคัญมากนัก

ภาพระยะกลาง (ภาพซ้าย) ด้วยรูปแบบของแนวโน้มขาขึ้นที่เป็นมาก่อนหน้านี้ ถ้ามองในแง่ของการนับคลื่นแอลเลียด หากเราจะนับว่า 1520+/- เป็นจุดต่ำสุดของรอบ หรือเป็นจุดเริ่มต้นของคลื่น 4 นั้น การจะเป็นการขึ้นต่อเนื่อง เพื่อเป็น คลื่น 5 ต่อไปนั้น ถือว่ายังไม่ยืนยันตามนั้นได้จริง จนกว่าจะผ่านระดับ 1720 ไปได้อย่างเด็ดขาด แปลว่า การขึ้นในระลอกนี้ ยังคงต้องระวังระดับใกล้ๆ 1720 ไว้ก่อน เพราะด้วยรูปแบบของคลื่น 4 อาจจะมีลึกลงๆ อีกครั้งได้

สำหรับระยะสั้น (ภาพขวา) ความน่าจะเป็น จากสัดส่วนการอ่อนตัว อาจจะมีคงมีความเป็นไปได้ ที่จะลงไปทดสอบตัวเลขจิตวิทยา 1600 ซึ่งก็อยู่ในวิสัย และ อาจจะมีการลงแรงๆ ในระยะเวลาอันรวดเร็ว(1-2 วัน) ก็ได้ และนั่น การต่ำกว่า 1600 เล็กๆ ก็ไม่ถือว่าผิดปกติ... แต่โอกาสตั้งสลับระยะสั้น ก็อาจจะมิตามมา

กลยุทธ์ (ระยะสั้นมาก หรือ วันหนึ่ง)... การแก๊งกำไร เน้นรออ่อนตัว หรือ ระดับพื้นที่ 1610-1600 สวนเล่นสั้นได้ (ยืน 1600 ไม่ได้ หยุตเล่น)

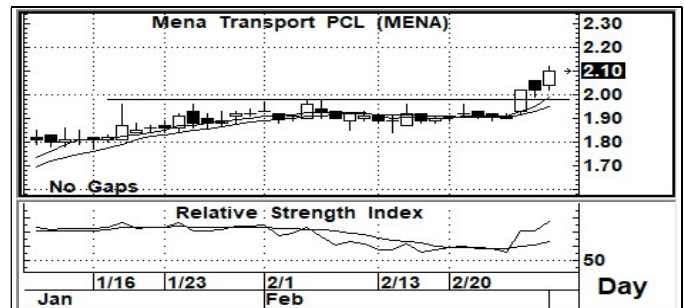
STOCK PICK



SIRI >>> เก็งกำไร

แนวรับ : 1.92-1.91 แนวต้าน : 2.20-2.30 ตัดขาดทุน : 1.84

มีสัญญาณที่ดี จากกราฟแท่งเทียนรายวัน อีกทั้งค่าสัญญาณ Indicator ระยะสั้น ก็อยู่ในระดับที่มีค่าเป็นแนวโน้มเชิงบวก การขึ้นต่อ จึงยังสามารถคาดหวังได้ หรือ ยังสามารถ เก็งกำไรระยะสั้น ต่อได้



MENA >>> เก็งกำไร

แนวรับ: 2.10-2.06 แนวต้าน : 2.40-2.50 ตัดขาดทุน : 1.98

มีสัญญาณที่ดี จากกราฟแท่งเทียนรายวัน อีกทั้งค่าสัญญาณ Indicator ระยะสั้น ก็อยู่ในระดับที่มีค่าเป็นแนวโน้มเชิงบวก การขึ้นต่อ จึงยังสามารถคาดหวังได้ หรือ ยังสามารถ เก็งกำไรระยะสั้น ต่อได้

Follow Up

ชื่อหุ้น	ราคาปิด	แนวต้าน	แนวรับ	Cut Loss	ความเห็น
CRC	45.00	46.0/47.0	44.5/44.0	43.5	<ดูจังหวะ> ... ขึ้นมาแรงๆ แล้วทั้งตั้งลงมาแบบนี้ อย่างนี้ต้องห้ามต่ำกว่า 44.0 ไม่เช่นนั้น ดูแน่
AOT	72.50	73.5/74.0	72.0/71.5	71.0	<ดูจังหวะ> ... ดีๆ เลย ยังคงต้องรักษาการแกว่งตัวเหนือ 71.5 ให้ได้ ไม่เช่นนั้น ขาขึ้นก็อาจจบ
KCE	47.50	49.0/50.0	47.0/46.5	45.5	<ดูจังหวะ> ... ถ้าจะกลับมาดูดีใหม่ ต้องยืน 50.0 ให้ได้ และ ต้องไม่ลงมาต่ำกว่า 46.0 ไว้ด้วย
EA	76.50	78.0/79.0	72.0/70.0	67.0	<ดูจังหวะ> ... จริงๆ พื้นที่ 77.0-76.5 ต้องไม่ต่ำกว่ากว่าถึงจะมีลุ้นตั้ง ถ้ายืนไม่ได้ จะลึกลงได้

นักวิเคราะห์... สิทธิพร เชนในเมือง (004858) / 02-659-8026 / sittipom@uobkayhian.co.th