

สิทธิพร เชนในเมือง (เลขที่ 004858)  
โทร. 02-659-8026, 02-659-8028  
E-mail : sittipom@uobkayhian.co.th

## PLAT - ไม่ไหว ก็แค่ไม่ฝัน

Badtaseiyn Badtaseiyn Badtaseiyn Badtaseiyn Badtaseiyn

### ที่มา ในวลีจั่วหัว...

เอาจริงๆ นะ ไม่ใช่จะมาขอเครดิต หรือ เรียกศรัทธาอะไรเลยนะ เพราะของอย่างนี้ ไม่มีใครถูกเสมอไป และก็ไม่มีใครผิดตลอดกาล เพียงแต่ขึ้นอยู่กับว่า ใครจะยอมรับหรือ กล้าที่จะยอมรับกันได้มากน้อยแค่ไหน... ที่บอกว่า เอาจริงๆ นะ เหนือเมฆก็แค่ด้อยอันหลังไปว่า ตั้งแต่ต้นปี หรือ ตั้งแต่เปิดปีใหม่ 2566 มาเนี่ย มีใครให้นำหนักของตลาดในเชิงลบกันบ้าง... เอาแบบเชิงลบมากๆ นะ ไม่ใช่เชิงลบเล็กๆ หรือ แค่แกว่งๆ ลงปรับฐานนะ... หรือ เอาชัดเลยก็ได้ว่า มีใครที่จะมอง 1520+/- หรือไม่ ซึ่งเท่าที่เหนือเมฆอ่านและติดตามในตลาด แม้ว่าอ่านไม่ครบไม่หมดทั้งตลาดก็เถอะ แต่ตอนนั้น ไม่เห็น หรือไม่เจอใครกล่าวถึงระดับ 1520+/- เลยนะ... เอาเป็นว่า ไม่กล่าวไปมากกว่านี้ดีกว่า เพราะเท่าที่ผ่านมา ก็เขียนออกจะบ่อย แล้วก็บอกแล้วว่า ทำไม่ถึงต้องมาเขียนถึงตลาด หรือ SET Index กันบ่อยๆ แล้วก็อย่าลืม เหนือเมฆเคยกล่าวไว้ในตอนนั้นด้วยนะว่า เวลาอ่านแล้ว เห็นตัวเลขของเหนือเมฆที่เขียนแล้ว ก็อย่าไปเที่ยวไล่หาเหตุต่างๆ นานาว่าจะมีอะไรที่จะทำให้ลง เหนือเมฆก็บอกไปแล้วด้วยว่า ไม่จำเป็นต้องไปหา แม้ว่า จะคิดไปต่างๆ นานา กันได้ก็ตาม แต่ในเรื่องของปัจจัยทางเทคนิคนั้น เขาไม่ทำกัน... ตอนนั้น เชื่อเลย ถ้าจะมีคนบอกว่าเหนือเมฆน่าจะคิดถูก แต่ก็อาจจะมึนเหินๆ กลับมาด้วยก็ได้ว่า ถ้าไม่มีเรื่องธนาการต่างประเทศล้ม ตลาดก็คงไม่ลงหนักหรอก อันนี้ เป็นเรื่องของคนที่ชอบเข้าข้างตัวเองเหมือนกันนะ หรือ กล่าวง่าย ๆ ว่า จะหาเรื่องสวนกับสัญญาณเทคนิค หรือ ไม่เชื่อสัญญาณเทคนิคแล้วก็จะหาข้ออ้างมาสวนเพื่อน ๆ นั้นแหละนะ

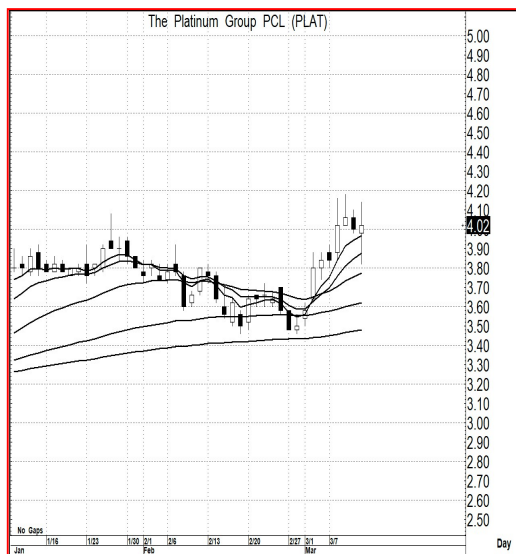
### ดูตามเกม...

ในระยะนี้ ต่อให้เจอหุ่นสัญญาณทางเทคนิคสวยๆ มากน้อยแค่ไหน แต่ถ้ามี อาการหรือมีเกมการการเล่นที่ไม่อยู่ในเงื่อนไขของการจะ เล่นในทางดีได้ เราก็อย่าไปฝัน หรือ อย่าฮืออะไรละ

แนวรับ : ... 4.00-3.90 พอ หรือ ต่ำกว่า 3.80 เล็กเส้น

เป้าหมาย : ... 4.30-4.40 เป็นการแก๊งกำไรระยะสั้น ๆ ก่อน

Price Chart...(PLAT)



### ความเห็น ... จากสัญญาณทางเทคนิค

กราฟราคาหุ้น PLAT... ก็อย่างที่กล่าว แม้ว่าสัญญาณ ในทางเทคนิคจะสวยงามมากน้อยแค่ไหน รูปแบบของ การแกว่งตัว จะต้องมึนระดับราคาที่ไม่ควรลงต่ำกว่า ซึ่งในภาพนี้ เราจะได้เต็มทีแค่ 3.80 ไว้ก่อนเท่านั้นพอ แม้ว่าเรื่องของ MA และ โครงสร้างหลักๆ จะสวยก็ตาม เรียกว่าไปได้ไกลๆ ก็ยังได้เลยนะ แต่การซื้อขายเป็น รอบๆ นั้น ก็จะดูปลอดภัย หรืออุ่นใจไว้ก่อน... แบบว่า ขายเล่นรอบสั้นไปแล้ว ก็ออกมาดูจังหวะเข้าใหม่ หรือ ถ้าจะขายไปแล้ว เกิดไม่ยอมลง แต่มีการแกว่งออกข้าง เราไม่ค่อยมาดูอีกทีว่า เป็นรูปแบบราคา หรือ Pattern ในรูปแบบต่อเนื่องหรือไม่ ถ้าเป็นรูปแบบต่อเนื่อง ก็จะ แปลว่า แนวโน้มก็อาจจะขึ้นต่อเนื่องได้ต่อไปนั่นเอง