

<<< **ยังลุ้นต่อได้...** (ทั้งแก๊งกำไร และ ถือหุ้นยาว) >>>

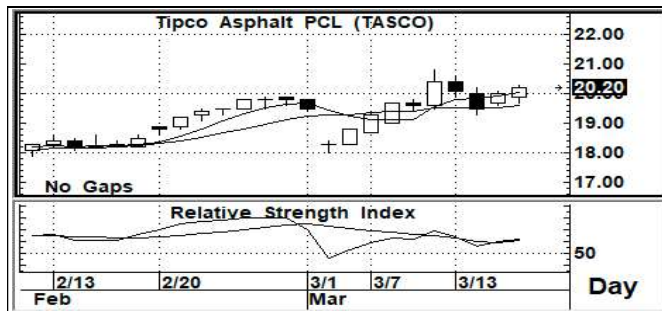


บรรยากาศของตลาด อาจจะมีการแกว่งๆ ด้วยเหตุที่อาจจะยังไม่แน่ใจว่า ระดับนี้ เป็นระดับที่น่าสนใจจริงหรือไม่... แต่ในทางเทคนิค แรงซื้อเริ่มจะมี

ภาพระยะกลาง (ภาพซ้าย) ภาพของการแกว่งตัว จากการนับคลื่นแอลเลียดแล้วนั้น ถือว่าอยู่ในระดับของคลื่น 4 อย่างชัดเจน จากการที่เราเฝ้ารอมา ก่อนหน้าแล้วนั้น ในระดับ 1520+/- หรือ อาจจะมี 1500+/- จะเป็นระดับปลายๆ ของคลื่น 4 ตามรูปแบบ Zig Zag ได้ หรือถ้าหากจะยังมีการอ่อนตัวลง ที่จะต่ำกว่า 1500 นั้น ก็อาจจะไม่ผิดปกติแต่อย่างใด แต่อย่างไรก็ตาม ด้วยรูปแบบของคลื่นนั้น ต้องไม่ควรต่ำกว่า 1460 ไมเช่นนั้นอาจจะเข้าเงื่อนไขการลงใหม่ **สำหรับระยะสั้น (ภาพขวา)** ด้วยรูปแบบของแท่งเทียนรายวัน (วันวาน) และค่าสัญญาณของ Indicator ที่อยู่ในค่าของแนวโน้มเชิงบวกระยะสั้น ซึ่งนั้นยังคงแปลว่า หากไม่พลิกต่ำกว่า 1540 อย่างมีนัยสำคัญเสียก่อน การคาดหวัง รอบ Rebound ก็ยังคงมีได้ต่อไป หรือ โอกาสจะเห็นการทดสอบ 1590 หรือ 1600+/- ยังมี

กลยุทธ์ (ระยะสั้นมาก หรือ วันหนึ่ง)... ยังคงเน้น ไม่ต่ำกว่า 1540 ไว้ หรือ ถ้าแกว่งตัวในแดนบวกได้ ก็ยังคงแก๊งกำไรตามหน้า(ระยะสั้น) ได้ต่อไป

STOCK PICK



TASCO >>> แก๊งกำไร

แนวรับ : 20.2-20.0 **แนวต้าน :** 22.0-23.0 **ตัดขาดทุน :** 19.6

มีสัญญาณที่ดี จากกราฟแท่งเทียนรายวัน อีกทั้งค่าสัญญาณ Indicator ระยะสั้น ก็อยู่ในระดับที่มีค่าเป็นแนวโน้มเชิงบวก การขึ้นต่อ จึงยังสามารถคาดหวังได้ หรือ ยังสามารถ แก๊งกำไรระยะสั้น ต่อได้



MASTER >>> แก๊งกำไร

แนวรับ : 85.0-84.0 **แนวต้าน :** 95.0-96.0 **ตัดขาดทุน :** 82.0

มีสัญญาณที่ดี จากกราฟแท่งเทียนรายวัน อีกทั้งค่าสัญญาณ Indicator ระยะสั้น ก็อยู่ในระดับที่มีค่าเป็นแนวโน้มเชิงบวก การขึ้นต่อ จึงยังสามารถคาดหวังได้ หรือ ยังสามารถ แก๊งกำไรระยะสั้น ต่อได้

Follow Up

ชื่อหุ้น	ราคาปิด	แนวต้าน	แนวรับ	Cut Loss	ความเห็น
PTTEP	136.0	142-143	130-128	126	<ดูจังหวะ> ... สัญญาณระยะสั้น ยังคงเป็นเชิงลบต่อเนื่อง โอกาสลงทดสอบระดับ 130 ยังคงมี
KBANK	129.5	132 / 135	128 / 126	124	<ดูจังหวะ> ... ถ้าจะมีการดิ่งขึ้นต่อเนื่อง ต้องเห็นการยืนในระดับ 132 ได้ ต่ำกว่า 126 จะดูแย่
AOT	70.50	72.0 / 73.0	70.0	68.5	<ดูจังหวะ> ... แนวต้านหลักอยู่ที่ 73.0 ซึ่งถ้าจะสั้นไปทดสอบได้ ก็ต้องยืน 71.0 ให้ได้เสียก่อน
TOP	48.75	50.0 / 51.0	48.0 / 47.0	46.0	<ดูจังหวะ> ... การหลุด 50.0 ถือว่าเริ่มไม่สวย หากลงมาต่ำกว่า 48.0 อีก แนวโน้มจะยิ่งดูร้าย

นักวิเคราะห์... สิทธิพร เจริญเมือง (004858) / 02-659-8026 / sittipom@uobkayhian.co.th