

<<< **ผันผวน ยังกังวลใจ... (แม้จะลุ้นตั้งสลับได้)** >>>

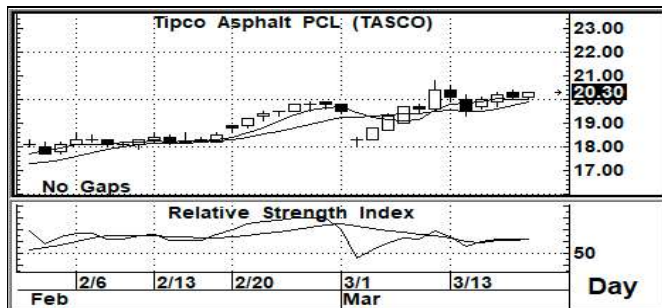


จิตวิทยาการลงทุนของตลาด ยังคงจับตาและให้ความสำคัญของผู้เล่นกลุ่มใหญ่(พวต่างชาติ)... การซื้อในระยะนี้ ก็อาจจะยังเป็นแค่ เพื่อการเล่นสั้น

ภาพระยะกลาง (ภาพซ้าย) ภาพของการแกว่งตัว จากการนับคลื่นแอลเลียดแล้วนั้น ถือว่าอยู่ในระดับของคลื่น 4 อย่างชัดเจน จากการที่เราเฝ้ารอมาก่อนหน้านี้แล้วนั้น ในระดับ 1520+/- หรือ อาจจะมี 1500+/- จะเป็นระดับปลายๆ ของคลื่น 4 ตามรูปแบบ Zig Zag ได้ หรือถ้าหากจะยังมีการอ่อนตัวลงที่จะต่ำกว่า 1500 นั้น ก็อาจจะไม่ผิดปกติแต่อย่างใด แต่อย่างไรก็ตาม ด้วยรูปแบบของคลื่นนั้น ต้องไม่ควรต่ำกว่า 1460 ไมเช่นนั้นอาจจะเข้าเงื่อนไขการลงใหม่สำหรับระยะสั้น (ภาพขวา) ด้วยรูปแบบของ Indicator และ การแกว่งตัวที่มีกรอบ 1540-1570 นั้น ก็อาจจะยังมีลุ้น การ Rebound ระยะสั้นได้ แต่ก็ด้วยเงื่อนไขต้องไม่หลุด 1540 ลงมาอย่างเด็ดขาด เพราะนั้น จะลงไปทดสอบ 1520(หรือต่ำกว่าได้)... แต่อย่างไรก็ตาม การแกว่งตัวที่จะลุ้นได้จริงๆ ต้องยืน 1570 ให้ได้

กลยุทธ์ (ระยะสั้นมาก หรือ วันหนึ่ง)... ถ้ายังอยู่ในกรอบ 1540-1570 ก็อาจจะเล่นสั้นๆ ...ยืน 1570 ได้ ก็มองการเล่นขึ้น (หลุด 1540 รอลง)

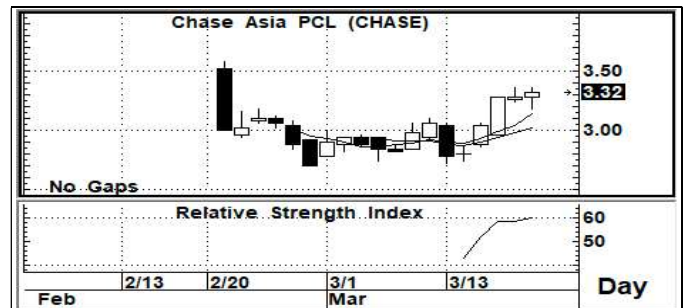
STOCK PICK



TASCO >>> เก็งกำไร

แนวรับ : 20.2-20.1 **แนวต้าน :** 22.5-23.0 **ตัดขาดทุน :** 19.7

มีสัญญาณที่ดี จากกราฟแท่งเทียนรายวัน อีกทั้งค่าสัญญาณ Indicator ระยะสั้น ก็อยู่ในระดับที่มีค่าเป็นแนวโน้มเชิงบวก การขึ้นต่อ จึงยังสามารถคาดหวังได้ หรือยังสามารถ เก็งกำไรระยะสั้น ต่อได้



CHASE >>> เก็งกำไร

แนวรับ : 3.30-3.28 **แนวต้าน :** 3.50-3.60 **ตัดขาดทุน :** 3.18

มีสัญญาณที่ดี จากกราฟแท่งเทียนรายวัน อีกทั้งค่าสัญญาณ Indicator ระยะสั้น ก็อยู่ในระดับที่มีค่าเป็นแนวโน้มเชิงบวก การขึ้นต่อ จึงยังสามารถคาดหวังได้ หรือยังสามารถ เก็งกำไรระยะสั้น ต่อได้

Follow Up

ชื่อย่อหุ้น	ราคาปิด	แนวต้าน	แนวรับ	Cut Loss	ความเห็น
KBANK	129.5	132 / 135	128 / 126	124	<ดูจังหวะ> ... เครื่องมืออ่านแนวโน้มหลัก (MA) ยังส่งสัญญาณลบ ต่ำกว่า 135 ยังถือว่าเสี่ยง
ADVANC	209.0	220 / 225	208 / 207	204	<ดูจังหวะ> ... โครงสร้าง และ เครื่องมืออ่านแนวโน้ม ยังดูดี ไม่ต่ำกว่า 205 ก่อน ก็ยังลุ้นขึ้นได้
JMART	23.30	24.0 / 26.0	23.2-22.9	22.4	<ดูจังหวะ> ... มีโอกาสลุ้นสั้นรอบ Rebound ได้ แต่ต้องเหนือ 22.5 หรือ ยืน 24.0 ได้ ก็ยังดูดี
GULF	51.25	52.0 / 53.5	51.0 / 50.0	49.5	<ดูจังหวะ> ... ถ้าจะกลับมาลุ้นทางที่ดีจริงๆ ต้องยืน 53.0 แต่ถ้าเกิดต่ำกว่า 50.0 ก่อน จะดูแย่

นักวิเคราะห์... สิทธิพร เชนในเมือง (004858) / 02-659-8026 / sittipom@uobkayhian.co.th