

“ยังรอยืนยัน”... (ว่าจะจบคลื่น 4 หรือจะเปลี่ยนใจเป็นคลื่น 5)

สิทิพร เชนในเมือง (เลขที่ 004858)
โทร. 02-659-8026, 02-659-8028
E-mail : sittiporn@uobkayhian.co.th

SET Index

ภาพสัญญาณหลัก / (ภาพที่ 1) จากที่กล่าวมาอย่างต่อเนื่อง ในเรื่องของคลื่นแอลเลียต เป็นเพียงการวิเคราะห์ในเรื่องของคลื่นรองเท่านั้น แต่ก็เรียกว่า อยู่ในวิสัยของการจะบอกในเรื่องของคลื่นใหญ่ได้เช่นกัน จากภาพ จะเห็นว่า ในตอนนี้ เราได้นับได้คลื่น 3 และกำลังอยู่ในช่วงของปลายๆ คลื่น 4 ซึ่งจะมีการจบคลื่น 4 ไปแล้วหรือไม่ที่ระดับ 1520 หรือ จะยังอาจจะมีความเป็นไปได้ ที่จะลงให้สุดๆ อีกครั้ง แล้วค่อยขึ้นเป็นคลื่น 5 ในระยะต่อไปได้... ซึ่งการลงใดๆ ก็ตาม ถ้าจะยังเป็นไปเพื่อจะมีการขึ้นในคลื่น 5 นั้น ต้องไม่ต่ำกว่า 1460 วก่อน หรือ ร้ายหน่อยให้ลงได้แค่ 1450 หากต่ำกว่านี้ คลื่น 3 ในภาพนี้นั้น จะเปลี่ยนไปเป็นคลื่น X แทนที่ และนั่น จากที่เราคาดว่า จะเป็นคลื่น 4 ก็จะกลายเป็นคลื่น X เพื่อ ABC ของคลื่น ใหญ่ๆ แทน (ไม่ใช่ ABC เพื่อ 4 ตามภาพนี้) สรุปการจะเป็นคลื่น 5 หรือไม่ ต้องรอยืนยัน ซึ่งถ้ายังไม่มีความยืนยันนั้นอาจจะแปลว่า การลงต่ำๆ อีกครั้งของคลื่น 4 ยังอาจจะมีได้อยู่ต่อไป

ภาพระยะสั้น (ภาพที่ 2) จากรูปแบบค่าสัญญาณ Indicator การคาดการณ์การ Rebound ต่อเนื่อง ก็ยังคงคาดหวังได้ แต่การแกว่งตัวถ้าจะมีการอ่อนตัวลงบ้าง หลกๆ แล้ว ต้องไม่ต่ำกว่า 1570 วก่อนด้วย เพราะไม่เช่นนั้นแล้ว แม้ว่าสัญญาณ Indicator จะดูดี แต่การลงแรงๆ ก็อาจจะพร้อมเกิดขึ้นได้เสมอ... หรือ เอาจริงๆ แล้วนั้น หากยังไม่ขึ้นผ่านระดับ 1630 ไปขึ้นให้ได้มั่นคง การลงต่ำๆ ก็ยังพร้อมจะเกิดขึ้นตามมา และในต้นๆ สัปดาห์นี้ หากไม่ผ่าน 1600 ก็อาจจะไม่เห็น 1630 ก็ได้

กลยุทธ์การลงทุน

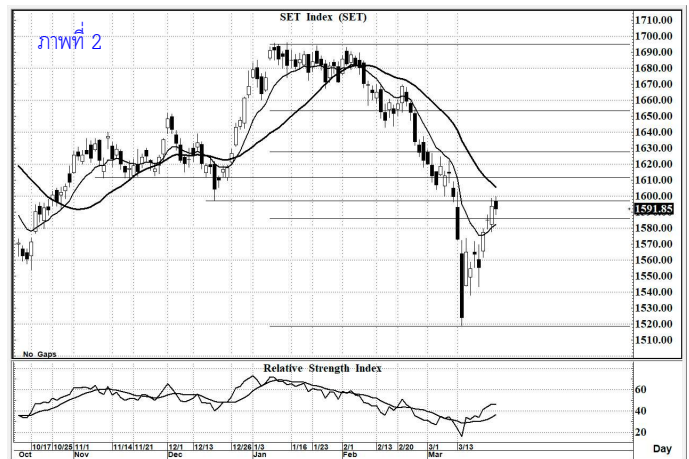
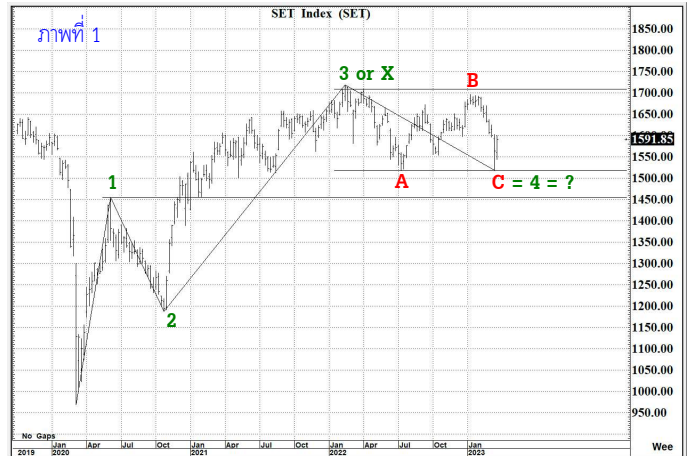
ลงทุนจริง แบ่งเป็นการซื้อสะสม โดยเน้นหุ้นที่ลงมาก่อนแล้ว...
ส่วนการเก็งกำไรระยะสั้น เน้นเลือกเล่นเป็นรายตัว และ ต้องไม่ลงมาแล้วต่ำกว่า 1570 ก่อน หรือ ขึ้น 1600 ได้ ก็เล่นสั้นเพื่อ 1630
แนวรับ 1,580 / 1,570 แนวต้าน 1,600 / 1,630

SET50 Index

สัญญาณเทคนิค / (ภาพที่ 3) โครงสร้างยังเป็นขาลง ส่วนการแดงหรือ การ Rebound ที่ผ่านมานั้น จะยังคงดำเนินต่อไป ก็ต้องไม่เห็นการลงต่ำกว่า 950 ก่อน ไม่เช่นนั้น แนวโน้ม Rebound ที่ผ่านมาแล้วนั้น อาจจะมีจบลงได้ และ การลงแรงๆ หรือ ลงลึกๆ อาจจะมีเกิดขึ้นแทน

กลยุทธ์

เข้าใกล้ 975 ต้องระวัง หรือ การต่ำกว่า 950 ต้องเปลี่ยนมาเล่นทางลง
แนวรับ 955 / 950 แนวต้าน 975 / 985



จัดทำขึ้นโดยข้อมูลเท่าที่ปรากฏและเชื่อว่าเป็นที่น่าเชื่อถือได้แต่ไม่ถือเป็นการยืนยันความถูกต้องและความสมบูรณ์ของข้อมูลนั้นๆ โดย บริษัทหลักทรัพย์ ยูโอบี เคย์เฮียน (ประเทศไทย) จำกัด (มหาชน) ผู้จัดทำของงานสิทธิในการเปลี่ยนแปลงความเห็นหรือประมาณการต่างๆที่ปรากฏในรายงานฉบับนี้ โดยไม่ต้องแจ้งล่วงหน้า รายงานฉบับนี้มิควรใช้เพื่อประกอบการตัดสินใจของนักลงทุน โดยไม่ได้เป็นการชักชวนให้นักลงทุนทำการซื้อขายหลักทรัพย์ หรือตราสารทางการเงินใดๆ ที่ปรากฏในรายงาน

SICT ราคาปิด 9.95

คำแนะนำ **ซื้อเก็งกำไร**

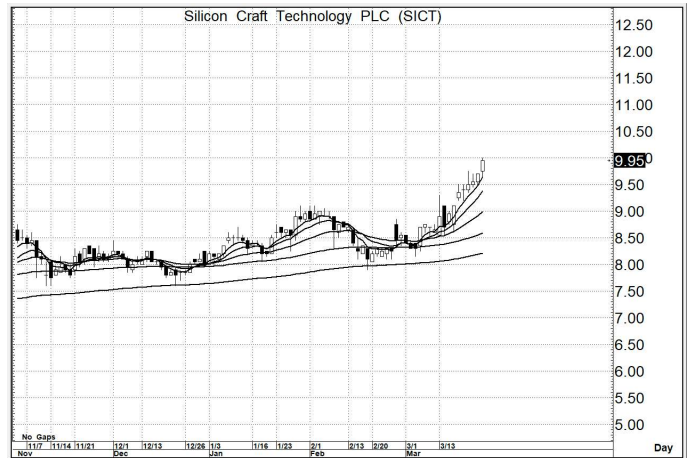
คำสัญญาณ

รูปแบบของการแกว่งตัวของราคา หรือ Pattern มีรูปแบบที่เป็นเชิงบวก อีกทั้งมีสัญญาณ เชิงบวกจาก MA. การขึ้น จึงยังคงหวังได้

กลยุทธ์ ... ซื้อเก็งกำไร

แนวรับ 9.90 – 9.70 (ยืน 9.50 ไม่ได้ ขายตัดขาดทุน)

เป้าหมาย 11.5 – 12.0



ARIP ราคาปิด 1.54

คำแนะนำ **ซื้อเก็งกำไร**

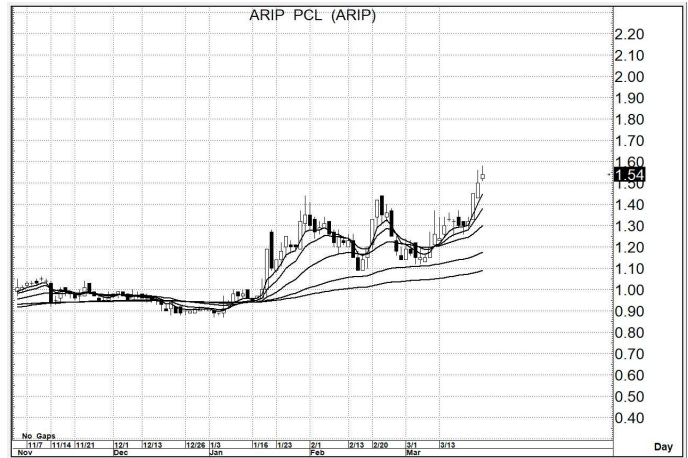
คำสัญญาณ

รูปแบบของการแกว่งตัวของราคา หรือ Pattern มีรูปแบบที่เป็นเชิงบวก อีกทั้งมีสัญญาณ เชิงบวกจาก MA. การขึ้น จึงยังคงหวังได้

กลยุทธ์ ... ซื้อเก็งกำไร

แนวรับ 1.53 – 1.52 (ยืน 1.50 ไม่ได้ ขายตัดขาดทุน)

เป้าหมาย 1.90 – 2.00



WHA ราคาปิด 4.20

คำแนะนำ **ซื้อเก็งกำไร**

คำสัญญาณ

รูปแบบของการแกว่งตัวของราคา หรือ Pattern มีรูปแบบที่เป็นเชิงบวก อีกทั้งมีสัญญาณ เชิงบวกจาก MA. การขึ้น จึงยังคงหวังได้

กลยุทธ์ ... ซื้อเก็งกำไร

แนวรับ 4.20 – 4.10 (ยืน 4.00 ไม่ได้ ขายตัดขาดทุน)

เป้าหมาย 4.60 – 4.70

