

“ยังไม่ยืนยัน แต่ภาพใหญ่ ควรต้องขึ้นนะ”...(ฟอร์มคืออยู่แล้ว)

สิทธิพร เงินในเมือง (เลขที่ 004858)
โทร. 02-659-8026, 02-659-8028
E-mail : sittiporn@uobkayhian.co.th

SET Index

ภาพสัญญาณหลัก / (ภาพที่ 1) สัปดาห์นี้ มาแปลกๆ น้อย จะเห็นภาพที่ใหญ่กว่าครั้งก่อนๆ ที่เราเคยตามดูกัน... และจะเห็นชุดตัวเลขเดิมที่เราเคยใช้ในภาพครั้งก่อนๆ ซึ่งพอเอามาดูในภาพใหญ่ ก็รู้ว่า ที่เราดูมาอย่างต่อเนื่องนั้น อยู่ในส่วนไหนของโครงสร้างใหญ่... ก็อย่างที่กล่าวไว้ว่าไม่ถึงต้องลงไม่ต่ำกว่า 1460 เท่านั้น...และการลงที่ผ่านมา ที่อยู่ในระดับตั้งแต่ 1520 ลงไปจนถึง 1460 นั้น จะถือว่าเป็นการลงคลื่น 4 และหลังจากการลงคลื่น 4 จบไปแล้วจริงๆ ก็จะรอการขึ้นในคลื่น 5 ซึ่งหากการตั้งจากระดับ 1520+/- ที่ขึ้นมาขึ้นนั้น ถ้าสามารถผ่าน 1630 ไปได้อย่างเด็ดขาด ก็จะยืนยันได้ว่า คลื่น 4 จบแล้ว ไม่น่าจะมีการลงไปต่ำกว่า 1520 อีกแล้ว แต่ถ้ายังไม่ผ่าน 1630 ก็อาจจะลงมาทดสอบที่ 1520+/- อีกครั้งก็ได้ เพื่อทำรูปแบบการกลับตัว... แล้วภาพนี้ ที่เอามาดูกัน มีความหมายอะไร ก็อย่างที่กล่าว ถ้าต่ำกว่า 1460 ลงไปก่อนหน้านี้ที่ระดับปลายคลื่น 3 จะเปลี่ยนเป็น คลื่น X ไปแทน แปลว่าคลื่นที่ลงมาจะไม่ใช่ คลื่น 4 แต่จะเป็น X เพื่อ ABC ของคลื่น 2 ใหญ่ๆ มากกว่า และการลงจะลงลึกๆ ได้ตามมานั่นเอง (ที่อาจลงได้ถึง 1000+/- อีกครั้ง)

ภาพระยะสั้น (ภาพที่ 2) การแกว่งตัว เหมือนจะพักๆ เพื่อรอทิศทางที่ชัดเจนว่าจะขึ้นต่อ หรือ ปรับตัวลงก่อนหรือไม่... แต่ถ้าดูจากสัญญาณของ Indicator แล้วนั้น ความน่าจะเป็นของตลาด ยังมีโอกาสที่จะขึ้นต่อได้ แต่ก็อาจจะต้องด้วยเงื่อนไขที่ไม่ลงมาต่ำกว่า 1600 ก่อน หรือ ยิ่งถ้าขึ้น 1610 ได้มั่นคง ก็ยังดี การทดสอบ 1630 ก็จะหวังได้

กลยุทธ์การลงทุน

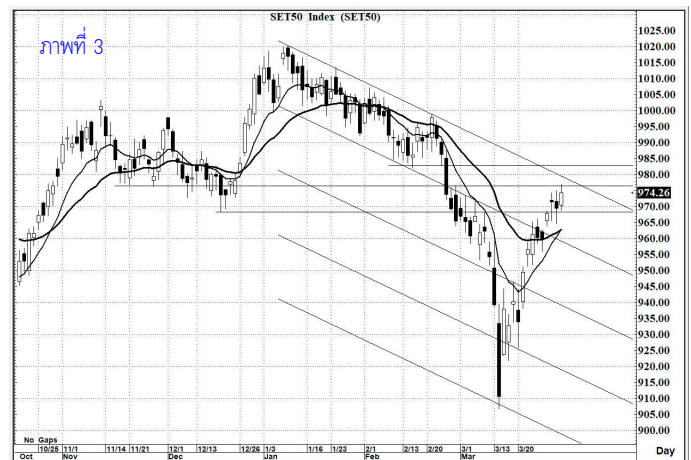
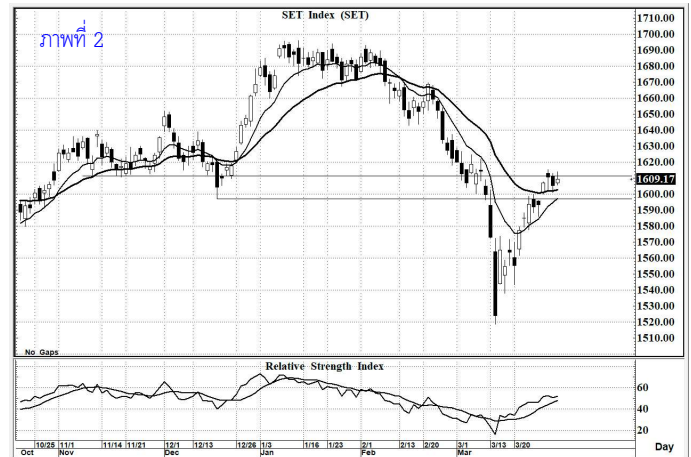
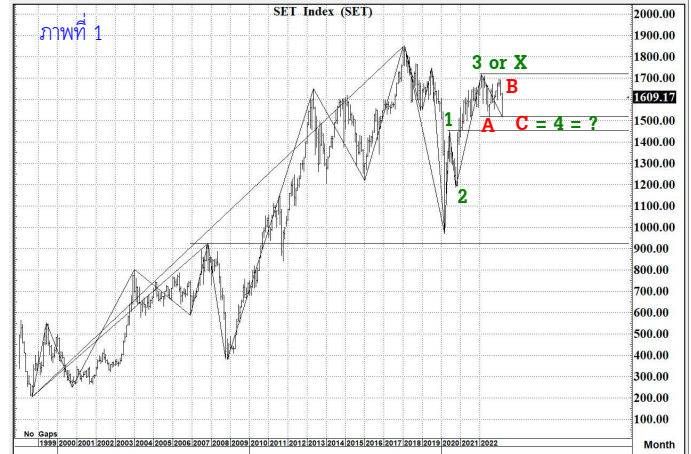
ลงทุนจริง แบ่งเป็นการซื้อสะสม โดยเน้นหุ้นที่ลงมาก่อนแล้ว...
ส่วนการเก็งกำไรระยะสั้น เน้นเลือกเล่นเป็นรายตัว และ ต้องไม่ลงมาเล่นต่ำกว่า 1600 ก่อน หรือ ขึ้น 1610 ได้ ก็เล่นสั้นเพื่อ 1630
แนวรับ 1,605 / 1,600 แนวต้าน 1,615 / 1,630

SET50 Index

สัญญาณเทคนิค / (ภาพที่ 3) แนวโน้มของโครงสร้าง ยังเป็นขาลงอยู่ จนกว่าจะผ่านระดับ 985 ไปขึ้นให้ได้มั่นคงเสียก่อน จึงจะมีลุ้นกลับมาเป็นแนวโน้มขาขึ้นได้ต่อไป.. ซึ่งจะหวังทางขึ้นได้เลยนั้น ในระยะนี้ ก็ต้องไม่ควรพลิกลงมาต่ำกว่า 965 อย่างเด็ดขาด

กลยุทธ์

เน้นรอจังหวะ ถ้าจะเล่นขึ้นต่อเนื่อง ต้องขึ้น 985 / ต่ำกว่า 965 เล่นลง
แนวรับ 970 / 965 แนวต้าน 985 / 990



MOSHI ราคาปิด 52.75

คำแนะนำ ซื้อเก็งกำไร

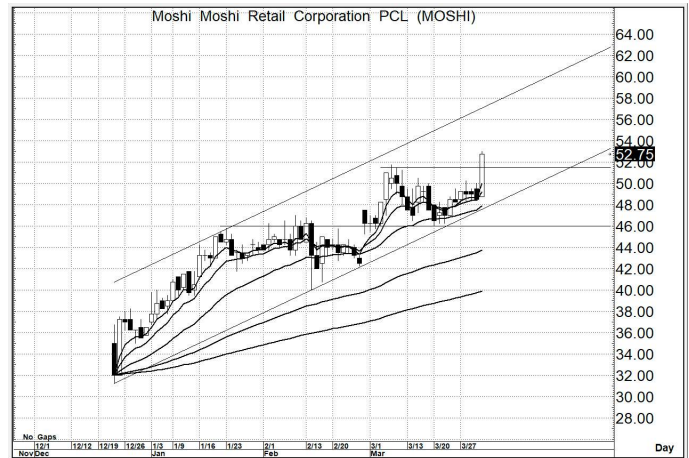
คำสัญญาณ

รูปแบบของการแกว่งตัวของราคา หรือ Pattern มีรูปแบบที่เป็นเชิงบวก อีกทั้งมีสัญญาณ เชิงบวกจาก MA. การขึ้น จึงยังคงคาดหวังได้

กลยุทธ์ ... ซื้อเก็งกำไร

แนวรับ 52.0 – 51.0 (ยืน 50.0 ไม่ได้ ขายตัดขาดทุน)

เป้าหมาย 57.0 – 58.0



AMATA ราคาปิด 22.7

คำแนะนำ ซื้อเก็งกำไร

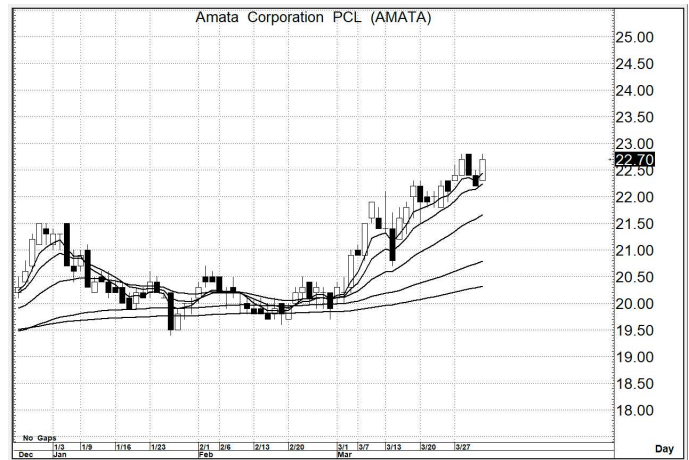
คำสัญญาณ

รูปแบบของการแกว่งตัวของราคา หรือ Pattern มีรูปแบบที่เป็นเชิงบวก อีกทั้งมีสัญญาณ เชิงบวกจาก MA. การขึ้น จึงยังคงคาดหวังได้

กลยุทธ์ ... ซื้อเก็งกำไร

แนวรับ 22.6 – 22.4 (ยืน 22.0 ไม่ได้ ขายตัดขาดทุน)

เป้าหมาย 24.0 – 25.0



PPS ราคาปิด 0.83

คำแนะนำ ซื้อเก็งกำไร

คำสัญญาณ

รูปแบบของการแกว่งตัวของราคา หรือ Pattern มีรูปแบบที่เป็นเชิงบวก อีกทั้งมีสัญญาณ เชิงบวกจาก MA. การขึ้น จึงยังคงคาดหวังได้

กลยุทธ์ ... ซื้อเก็งกำไร

แนวรับ 0.82 – 0.80 (ยืน 0.78 ไม่ได้ ขายตัดขาดทุน)

เป้าหมาย 0.95 – 1.00

