

<<< ถอยหลัง ระวังเซ... (ปลายๆ คลื่น ก็จะมีผันผวนหน่อย) >>>

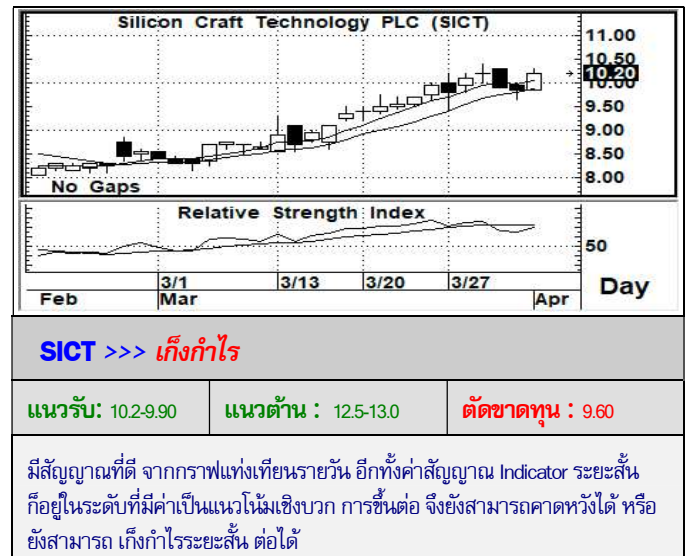


บรรยากาศของตลาด อาจจะมีหุ้นใหญ่ๆ บางตัว พาให้ตลาดเสีย แต่ก็ยังมีบางกลุ่ม ช่วยพยุงไว้... การแกว่งๆ ของตลาด อาจจะมีอยู่ เพื่อรอทิศทางชัดๆ

ภาพระยะกลาง (ภาพซ้าย) ภาพของการแกว่งตัว จากการนับคลื่นแอลเลียดแล้วนั้น ถือว่าอยู่ในระดับของคลื่น 4 อย่างชัดเจน จากการที่เราเฝ้ารอมากก่อนหน้าแล้วนั้น ในระดับ 1520+/- หรือ อาจจะมี 1500+/- จะเป็นระดับปลายๆ ของคลื่น 4 ตามรูปแบบ Zig Zag ได้ หรือถ้าหากจะยังมีกรอบอันตัวลงที่จะต่ำกว่า 1500 นั้น ก็อาจจะไม่ผิดปกติแต่อย่างใด แต่อย่างไรก็ตาม ด้วยรูปแบบของคลื่นนั้น ต้องไม่ควรต่ำกว่า 1460 ไมเช่นนั้นอาจจะเข้าเงื่อนไขการลงใหม่สำหรับระยะสั้น (ภาพขวา) จะเรียกว่า การทดสอบแนวต้านที่มีนัยสำคัญ ก็ย่อมจะมีความผันผวน จากการวัดแรงซื้อแรงขาย ซึ่งระดับพื้นที่ 1610-1615 จะเป็นจุดที่ อาจจะพร้อมสร้างการอ่อนตัวได้ทุกเมื่อเช่นกัน ยิ่งหากยืน 1600 ไม่ได้จริงๆ การลงลึกๆ หรือ รอบปรับฐาน อาจจะมีได้ ถ้าจะตีๆ ต้องยืน 1615 ได้

กลยุทธ์ (ระยะสั้นมาก หรือ วันหนึ่ง)... อาจจะมีเห็น เก่งกำไรแบบระมัดระวัง ต่ำกว่า 1600 อาจจะต้อง รอ หรือ ถ้ายืน 1615 ได้ ก็เล่นตามหน้าได้

## STOCK PICK



## Follow Up

ชื่อหุ้น	ราคาปิด	แนวต้าน	แนวรับ	Cut Loss	ความเห็น
<b>PTTEP</b>	159.5	162 / 165	158 / 156	155.0	<ดูจังหวะ> ... โครงสร้างขาลง เริ่มมีลุ้นจะจบลงได้ หากไม่พลิกลงมาต่ำกว่า 156 (ลบ ไม่สวย)
<b>KBANK</b>	133.0	135 / 138	132 / 130	129.0	<ดูจังหวะ> ... ยังไม่ยืน 135 แนวโน้มระยะสั้น ก็ยังคงมีความเสี่ยง ซึ่งต้องระวังหลุด 132 ด้วย
<b>OR</b>	21.40	22.0 / 23.0	21.3 / 21.2	20.90	<ดูจังหวะ> ... ระยะสั้น รูปแบบการแกว่งตัว มีลุ้นจะ Rebound ต่อเนื่องได้ ถ้ายืนเหนือ 21.0
<b>BCP</b>	33.00	34.0 / 35.0	32.5 / 32.0	31.5	<ดูจังหวะ> ... แม้ว่าโครงสร้างใหญ่ จะยังไม่ชัดเจนในทางขึ้น แต่ระยะสั้น เหนือ 32.0 ก็ดูน่าสน

นักวิเคราะห์... สิทธิพร เจริญเมือง (004858) / 02-659-8026 / sitti@uobkayhian.co.th