

## “ค่าลบ ระวัง ลงแรง”...(ระยะสั้น ยังผันผวน)

สิทธิพร เงินในเมือง (เลขที่ 004858)  
โทร. 02-659-8026, 02-659-8028  
E-mail : sittiporn@uobkayhian.co.th

### SET Index

**ภาพสัญญาณหลัก / (ภาพที่ 1)** ก็กลับมาที่ภาพเดิม ซึ่งก็จะเป็นส่วนย่อยของภาพใหญ่ที่เราดูกันไปในสัปดาห์ที่แล้ว โดยภาพนี้ เราก็ยังไม่ได้ยืนยันว่า คลื่น 4 จะจบไปแล้วอย่างเด็ดขาด การตั้งจากระดับ 1520 ขึ้นไปได้ถึงระดับ 1615 แล้วมาการอ่อนตัวตามมานั้น การอ่อนตัวของระลอกนี้ อาจจะลงไปได้ถึงระดับ Low เดิม ที่ 1520+/- อีกครั้งก็ได้ และไมแน้อาจจะลงถึง 1500+/- เลยก็ไม่ผิดแต่อย่างใด และนั่น ก็จะเป็นการลงในคลื่น 4 อยู่ดี และก็จะถือได้ว่า เป็นปลายๆ คลื่น 4 ขอเพียงเงื่อนไขเดียว ถ้าจะต่ำกว่า 1500 ก็อย่าต่ำกว่า 1460 เป็นใช้ได้ แต่ถ้าในสัปดาห์นี้ จะไม่ลงถึง 1520 หรือ ต่ำกว่าล่ะ การขึ้นได้เร็วขึ้นนั้น จะยืนยันได้ระดับไหน ที่จะบอกว่า เป็นการขึ้นในคลื่น 5 ก็คงต้องกล่าวไว้ที่ระดับเดิม คือ 1630 นั้นแหละครับ... สรุปว่า ในระยะนี้ คลื่น 4 ยังไม่จบจริง การลงลึกๆ ไม่ใช่เรื่องผิดปกติ แต่ถ้าจะลงไม่ลึก การจะขึ้นในคลื่น 5 ได้ ก็ต้องว่ากันที่ 1630 ยืนได้จริง ถึงจะไปต่อกันยาวๆ ได้

**ภาพระยะสั้น (ภาพที่ 2)** การลงมาต่ำกว่า 1580 นั้น ถือว่าเริ่มส่งสัญญาณในเชิงลบมากขึ้น จากการที่ไม่ยืน 1600 ซึ่งสัญญาณในเครื่องมืออ่านแนวโน้มระยะสั้น ที่เป็นเชิงลบอยู่ก่อนแล้ว อาจจะทำให้เกิดการอ่อนตัวตามมาก็ได้ ยิ่งรูปแบบของ Indicator จากที่เคยเป็นค่าในเชิงบวก ก็กลับมาเป็นเชิงลบซ้ำเติมเข้าไปอีกด้วยนั้น การลงแรงๆ ก็อาจจะพร้อมเกิดขึ้นตามมาได้ด้วยเช่นกัน ซึ่งอย่างน้อยๆ ก็อาจจะลงทดสอบระดับ 1555 หรือ 1540...(ต่ำกว่า 1540 จะหลุด 1520 ได้)

### กลยุทธ์การลงทุน

**ลงทุนจริง** แบ่งเป็นการซื้อสะสม โดยเน้นหุ้นที่ลงมาก่อนแล้ว...  
**ส่วนการเก็งกำไรระยะสั้น** ต้นๆ สัปดาห์ หากไม่ยืน 1580 ต้องเน้นรอการลงต่ำๆ เพื่อเล่นแต่งสลับระยะสั้น (ต่ำกว่า 1540 ต้องหยุดเล่น)  
**แนวรับ 1,555 / 1,540 แนวต้าน 1,590 / 1,600**

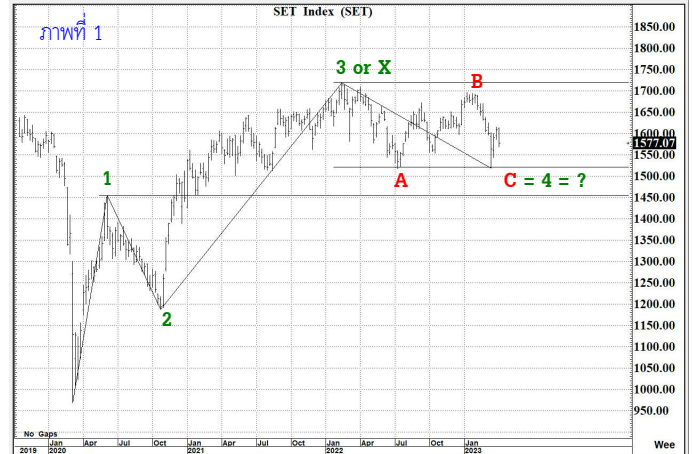
### SET50 Index

**สัญญาณเทคนิค / (ภาพที่ 3)** รูปแบบโครงสร้างการแกว่งตัว ยังเป็นภาพของแนวโน้มเชิงลบ การจะตั้งก่อนใดๆ แต่ถ้ายังไม่ผ่าน 960 ไปได้ การอ่อนตัวตามมาก็ยังพร้อมเกิดขึ้นได้... หรือ ถ้าหลุด 945 ก่อนเลย การลงแรงๆ สู่ระดับ 935 หรือ 925 ก็อาจจะมิได้ทันที่เช่นกัน

### กลยุทธ์

หลักๆ ยังมอง เล่นทางลง หรือ ต่ำกว่า 945 ก็เล่นทางลงตามหน้าต่อได้

**แนวรับ 935 / 925 แนวต้าน 960 / 970**



**PJW** ราคาปิด 4.54

คำแนะนำ ซื้อเก็งกำไร

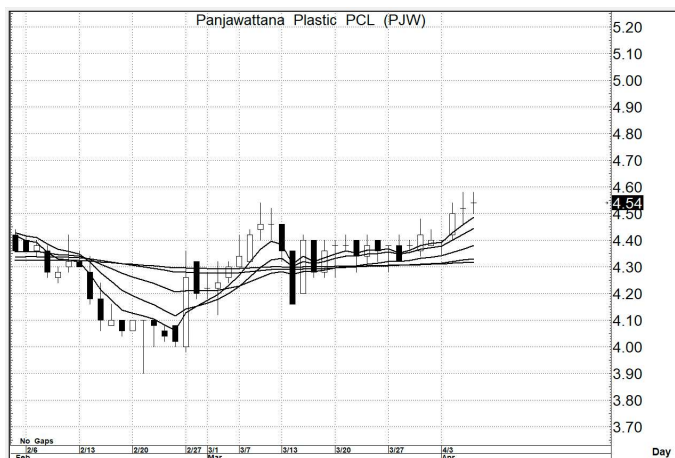
### คำสัญญาณ

รูปแบบของการแกว่งตัวของราคา หรือ Pattern มีรูปแบบที่เป็นเชิงบวก อีกทั้งมีสัญญาณ เชิงบวกจาก MA. การขึ้น จึงยังคงหวังได้

กลยุทธ์ ... ซื้อเก็งกำไร

แนวรับ 4.54 – 4.50 (ยืน 4.40 ไม่ได้ ขายตัดขาดทุน)

เป้าหมาย 4.80 – 4.90



**TIPCO** ราคาปิด 9.80

คำแนะนำ ซื้อเก็งกำไร

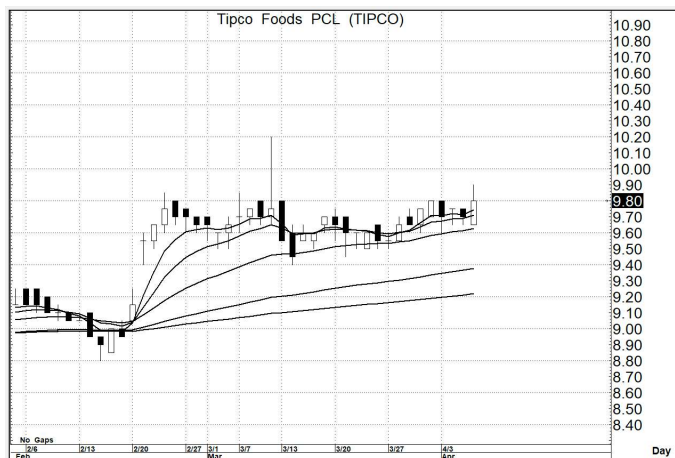
### คำสัญญาณ

รูปแบบของการแกว่งตัวของราคา หรือ Pattern มีรูปแบบที่เป็นเชิงบวก อีกทั้งมีสัญญาณ เชิงบวกจาก MA. การขึ้น จึงยังคงหวังได้

กลยุทธ์ ... ซื้อเก็งกำไร

แนวรับ 9.80 – 9.70 (ยืน 9.60 ไม่ได้ ขายตัดขาดทุน)

เป้าหมาย 11.0 – 11.5



**PR9** ราคาปิด 20.9

คำแนะนำ ซื้อเก็งกำไร

### คำสัญญาณ

รูปแบบของการแกว่งตัวของราคา หรือ Pattern มีรูปแบบที่เป็นเชิงบวก อีกทั้งมีสัญญาณ เชิงบวกจาก MA. การขึ้น จึงยังคงหวังได้

กลยุทธ์ ... ซื้อเก็งกำไร

แนวรับ 20.8 – 20.7 (ยืน 20.5 ไม่ได้ ขายตัดขาดทุน)

เป้าหมาย 23.0 – 23.5

