

<<< **देंัง ก็ระวังเพื่อ देंัง... (หมียังแข็งแรงอยู่)** >>>

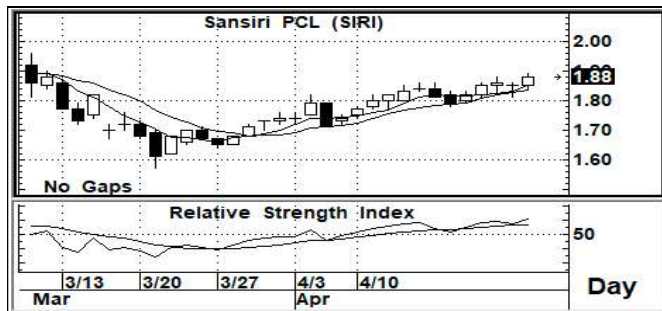


บรรยากาศของตลาดต่างประเทศ อาจจะเป็นแรงจูงใจ ให้กล้าซื้อ... แต่ก็อาจจะเพื่อหวัง เก็งกำไรระยะสั้น ปัจจัยดีใหม่ๆ ยังไม่มี แรงพร้อมขายก็อาจเกิด

ภาพระยะกลาง (ภาพซ้าย) ภาพของการแกว่งตัว จากการนับคลื่นแอลเลียดแล้วนั้น ถือว่าอยู่ในระดับของคลื่น 4 อย่างชัดเจน จากการที่เราเฝ้ารอมาก่อนหน้าแล้วนั้น ในระดับ 1520+/- หรือ อาจจะมี 1500+/- จะเป็นระดับปลายๆ ของคลื่น 4 ตามรูปแบบ Zig Zag ได้ หรือถ้าหากจะยังมีการอ่อนตัวลงที่จะต่ำกว่า 1500 นั้น ก็อาจจะไม่ผิดปกติแต่อย่างใด แต่อย่างไรก็ตาม ด้วยรูปแบบของคลื่นนั้น ต้องไม่ควรต่ำกว่า 1460 ไมเช่นนั้นอาจจะเข้าเงื่อนไขการลงใหม่สำหรับระยะสั้น (ภาพขวา) ยังคงอยู่ที่รูปแบบของกลุ่ม MA. ที่เป็น Bearish Pattern ในระยะกลาง หรือ ในระยะสั้น ก็ยังเป็น Dead Cross ซึ่งหากจะมีการแกว่งขึ้นก่อนใดๆ แต่หลักๆ ถ้ายังไม่สามารถจะผ่าน 1570 ไปได้อย่างเด็ดขาด ความน่าจะเป็นของตลาด ก็ยังมีโอกาสลงต่ำๆ ได้อยู่ หรือ การทดสอบ 1520 ยังคงมี

กลยุทธ์ (ระยะสั้นมาก หรือ วันหนึ่ง)... ถ้าจะเล่น ต้องรับความเสี่ยงได้ และ เน้นค่าบวก ไว้จะอุ่นใจกว่า ถ้าค่าลบ เน้นรอเล่นตั้งสั้นที่ 1520+/-

STOCK PICK



SIRI >>> เก็งกำไร

แนวรับ : 1.88-1.86 แนวต้าน : 2.00/2.20 ตัดขาดทุน : 1.83

มีสัญญาณที่ดี จากกราฟแท่งเทียนรายวัน อีกทั้งค่าสัญญาณ Indicator ระยะสั้น ก็อยู่ในระดับที่มีค่าเป็นแนวโน้มเชิงบวก การขึ้นต่อ จึงยังสามารถคาดหวังได้ หรือยังสามารถ เก็งกำไรระยะสั้น ต่อได้



BCH >>> เก็งกำไร

แนวรับ : 21.8-21.7 แนวต้าน : 23.0-23.5 ตัดขาดทุน : 21.4

มีสัญญาณที่ดี จากกราฟแท่งเทียนรายวัน อีกทั้งค่าสัญญาณ Indicator ระยะสั้น ก็อยู่ในระดับที่มีค่าเป็นแนวโน้มเชิงบวก การขึ้นต่อ จึงยังสามารถคาดหวังได้ หรือยังสามารถ เก็งกำไรระยะสั้น ต่อได้

Follow Up

| ชื่อบริษัท | ราคาปิด | แนวต้าน | แนวรับ | Cut Loss | ความเห็น |
|---------------|---------|-------------|------------|----------|--|
| ADVANC | 214.0 | 215 / 220 | 213-212 | 209 | <ดูจังหวะ> ... โครงสร้างหลัก ยังดูดี หากไม่ต่ำกว่า 210 เสียก่อน แนวโน้มระยะสั้น น่าสนใจ |
| SCC | 311.0 | 316 / 320 | 310-308 | 305 | <ดูจังหวะ> ... ถ้าจะเล่น Rebound ต่อเนื่อง ก็ต้องไม่ต่ำกว่า 306 หรือ ยืน 312 ได้ ก็จะมีลุ้น |
| BDMS | 29.50 | 30.0 / 30.5 | 29.25-29.0 | 28.5 | <ดูจังหวะ> ... ต้องไม่ต่ำกว่า 29.0 ไว้ก่อน จะดีกว่า และถ้าจะตีๆ มีลุ้นจริงๆ ต้องยืน 30.5 ได้ |
| TOP | 46.75 | 48.5 / 49.5 | 45.0-44.0 | 43.0 | <ดูจังหวะ> ... ถ้าจะกลับมามีแนวโน้มที่ดี ต้องขึ้นไปที่ 48.5 ให้ได้ตลอดเสียก่อน ถ้าไม่ ก็ยังลงได้ |

นักวิเคราะห์... สิทธิพร เสนอในเมือง (004858) / 02-659-8026 / sitti@uobkayhian.co.th