

## “ระวัง อาจมีไม่ตกใจ”... (ลงแรงๆ ลงลึกๆ อาจพร้อมจะมีได้เสมอ)

สิทธิพร เงินในเมือง (เลขที่ 004858)  
โทร. 02-659-8026, 02-659-8028  
E-mail : sittiporn@uobkayhian.co.th

### SET Index

**ภาพสัญญาณหลัก / (ภาพที่ 1)** อย่างที่กล่าวมาอย่างต่อเนื่องแล้วนั้น การจะลงทำคลื่น 4 แบบ Zig Zag นั้น อาจจะไม่จำเป็นจะต้องลงได้แค่ 1520+/- เท่านั้น การต่ำกว่าระดับ 1520 ลงไป ก็ถือว่าเป็นไปได้ และไม่ใช่ว่าเรื่องที่เกิดขึ้นแต่อย่างใด ขอเพียงแค่ ต้องลงไม่ต่ำกว่า 1460 ไว้ก่อนเป็นพอ... เพราะการต่ำกว่า 1460 นั้น แม้จะมีการมองว่า ลงมาลึกมากแล้ว คงจะลงต่ออีกไม่มาก และที่ผ่านมา การลงก็มีปริมาณของการซื้อขายที่เบาบาง การจะเป็นปลายคลื่น 4 ก็ยังน่าจะเป็นไปได้ แต่อย่างไรก็ตาม ในเรื่องของกรอบคลื่น ถ้าหากว่ามี การต่ำกว่า 1460 ต่อให้ปริมาณการซื้อขายอยู่ในระดับเบาบางขนาดไหนก็ตาม โครงสร้างของคลื่น จะไม่อยู่ในเงื่อนไขเดิม หรือ อาจจะไม่นับเป็นการลงคลื่น 4 เพราะการต่ำกว่าระดับ 1460 อย่างเด็ดขาดนั้น ระดับปลายคลื่น 3 จะกลายเป็นไม่ใช่คลื่น 3 แต่จะเป็นคลื่น X ไปแทน ดังนั้น การลงที่ผ่านมาก็อาจจะเป็นจุดเริ่มต้น ของเงื่อนไขใหม่ ที่จะลงได้ลึกมากขึ้น แทนที่ไปเอาเป็นว่า การลงระลอกนี้ ยังคงจับตา อย่ายให้ต่ำกว่า 1460 ไว้เป็นพอ

**ภาพระยะสั้น (ภาพที่ 2)** จากภาพของกลุ่ม MA. ที่เป็นเชิงลบ และมีนัยสำคัญ ต่อการเป็นเชิงลบที่แข็งแกร่ง โอกาสของการลงต่ำกว่า 1520 มีความเป็นไปได้สูง แม้ว่าจะมีการตั้งได้ในระดับดังกล่าวก็ตาม แต่ก็อาจจะเป็นการตั้งเพื่อลงต่ำกว่าในระยะต่อไปได้ หรือ จะต่ำกว่าเลย ก็ไม่ผิดกติแต่อย่างใด เรียกว่า จะหลุด 1520 แล้วไหลลงต่อเนื่อง ไปทดสอบพื้นที่ 1480-1460 เลยนั่น ก็เป็นไปได้สูง (อย่าลืม ห้ามหลุด)

### กลยุทธ์การลงทุน

**ลงทุนจริง แบ่งเป็นการซื้อสะสม โดยเน้นหุ้นที่ลงมาก่อนแล้ว... ส่วนการเก็งกำไรระยะสั้น** ต้นๆ สัปดาห์ หากยืนระดับ 1520 ไม่ได้ ก็ต้องไปรอเล่นตั้งระยะสั้น ที่ระดับ 1480-1460 (แต่ก็พร้อม Cut)

**แนวรับ 1,520 / 1,460    แนวต้าน 1,550 / 1,570**

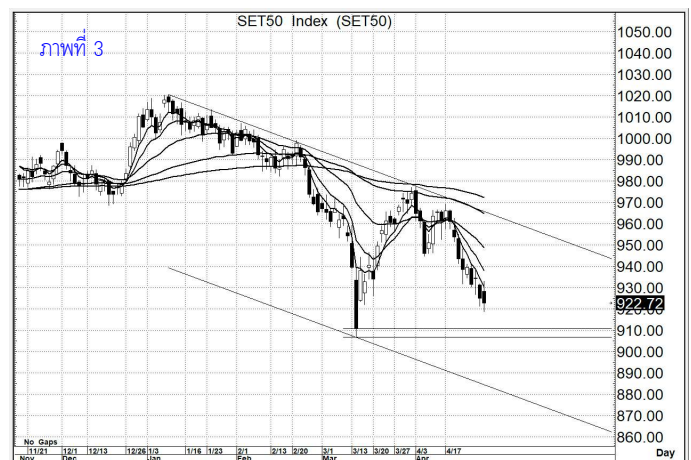
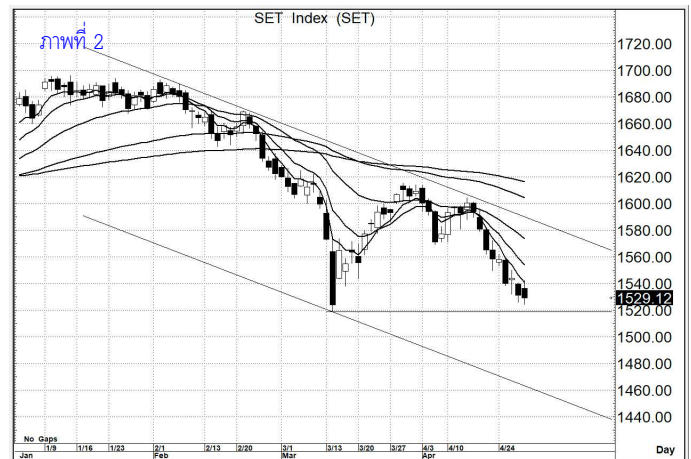
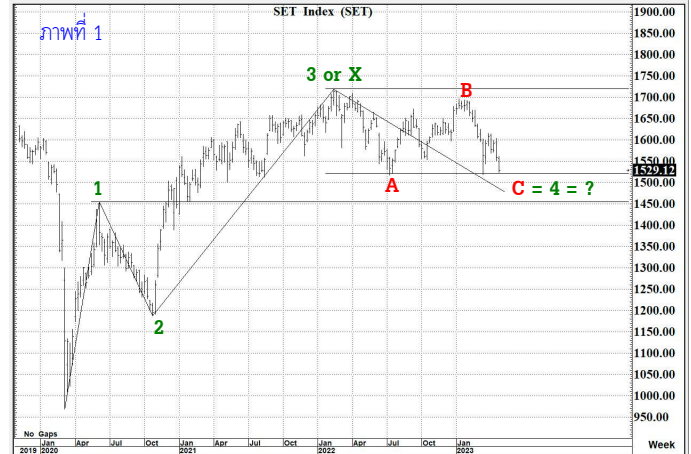
### SET50 Index

**สัญญาณเทคนิค / (ภาพที่ 3)** รูปแบบโครงสร้างการแกว่งตัว ยังเป็นภาพที่มีค่าสัญญาณ คล้ายๆ SET Index ดังนั้น โอกาสลงทำ New Low ก็ยังถือว่ามีความเป็นไปได้ แฉวๆ พื้นที่ 910-905 อาจจะมีตั้งสั้นๆ หรือ จะไม่ตั้งเลย ก็ไม่ผิดกติแต่อย่างใด

### กลยุทธ์

**หลักๆ ยังมอง เล่นทางลง หรือ หลุด 905 ก็ยังเล่นทางลงตามน้ำต่อได้**

**แนวรับ 910 / 905    แนวต้าน 930 / 940**



**SIRI** ราคาปิด 1.90

คำแนะนำ **ซื้อเก็งกำไร**

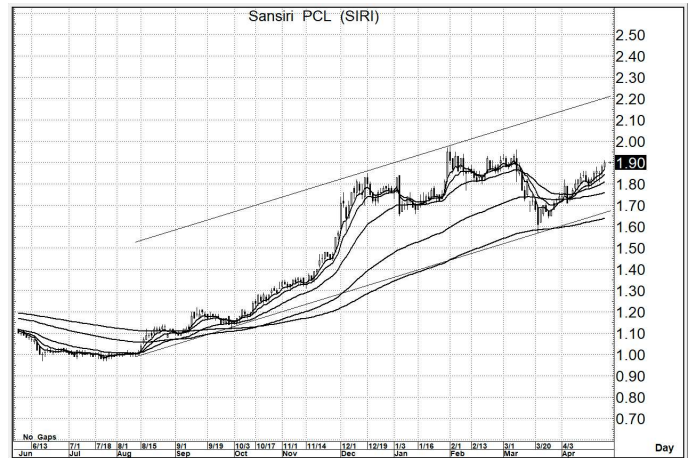
**คำสัญญาณ**

รูปแบบของการแกว่งตัวของราคา หรือ Pattern มีรูปแบบที่เป็นเชิงบวก อีกทั้งมีสัญญาณ เชิงบวกจาก MA. การขึ้น จึงยังคงหวังได้

**กลยุทธ์ ... ซื้อเก็งกำไร**

**แนวรับ** 1.90 – 1.88 (ยืน 1.85 ไม่ได้ ขายตัดขาดทุน)

**เป้าหมาย** 2.18 – 2.20



**TMI** ราคาปิด 2.38

คำแนะนำ **ซื้อเก็งกำไร**

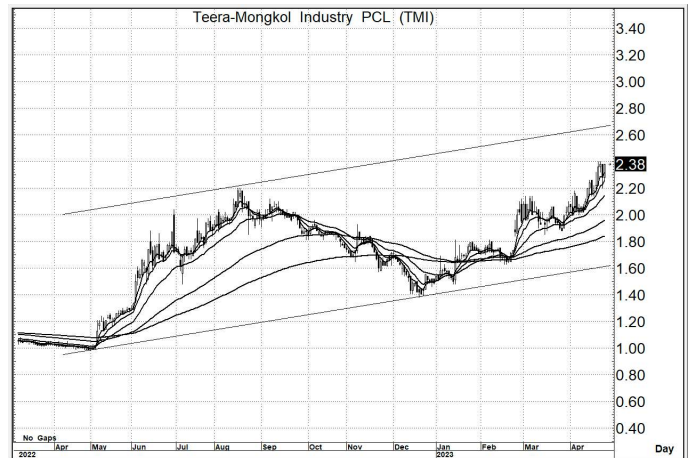
**คำสัญญาณ**

รูปแบบของการแกว่งตัวของราคา หรือ Pattern มีรูปแบบที่เป็นเชิงบวก อีกทั้งมีสัญญาณ เชิงบวกจาก MA. การขึ้น จึงยังคงหวังได้

**กลยุทธ์ ... ซื้อเก็งกำไร**

**แนวรับ** 2.36 – 2.30 (ยืน 2.20 ไม่ได้ ขายตัดขาดทุน)

**เป้าหมาย** 2.60 – 2.70



**OTO** ราคาปิด 19.0

คำแนะนำ **ซื้อเก็งกำไร**

**คำสัญญาณ**

รูปแบบของการแกว่งตัวของราคา หรือ Pattern มีรูปแบบที่เป็นเชิงบวก อีกทั้งมีสัญญาณ เชิงบวกจาก MA. การขึ้น จึงยังคงหวังได้

**กลยุทธ์ ... ซื้อเก็งกำไร**

**แนวรับ** 18.8 – 18.6 (ยืน 18.0 ไม่ได้ ขายตัดขาดทุน)

**เป้าหมาย** 20.5 – 21.0 / 23.0

